

2026年度 高大連携セミナー「関大の研究を体験する」

音楽でひらく世界

—音楽メディア・会計学・色彩学の観点からのぞいてみよう—

毎日聴いている音楽。
好きなアーティストの曲やMVに、
心を動かされた経験はありませんか？
その「好き」の裏側には、
実はさまざまな仕組みや工夫が隠れています。
音楽産業はどのように形成されてきたのか、
どのようにビジネスとして成り立っているのか、
そしてなぜ特定の音や色が印象に残るのか。
普段何気なく触れている音楽を、
少し違った視点でのぞいてみませんか？
新しい発見が、きっとあなたの世界を
ひらいてくれるはずです。

2026年 6 月

6 日 / 13 日

※原則、両日参加できる方が対象です

会 場 関西大学 千里山キャンパス

対 象 高校在生
(既に卒業された方で、大学進学を希望する方も可)

定 員 60名 (申込多数の場合、抽選)

申込締切 5月25日 (月)

参加費 無料

6.6 (土)

14:30 ~ 14:50 (20分) オリエンテーション

15:00 ~ 16:30 (90分)

「自分の好きなアーティストのルーツを探る」

社会学部 教授 三浦 文夫

YouTube、Spotifyなどで音楽を聴いている人が多いと思いますが、同じ傾向の曲ばかりがレコメンドされます。そこで、自分の好きなアーティストがどんな音楽に影響を受けたかということを探ることにより、音楽は多様でとても広い世界が広がっているということを感じ取るワークショップを行います。

6.13 (土)

14:30 ~ 16:00 (90分)

「ビジネスとしての音楽を会計数値で考える」

商学部 教授 齊野 純子

皆さんが普段利用している音楽配信サービスは儲かっているのでしょうか？ライブハウスで演奏するミュージシャンは儲かっているのでしょうか？音楽をビジネスとしてとらえ、その仕組みを会計数値で考えることによって、これまで気付かなかった音楽の世界が見えてきます。

16:10 ~ 17:40 (90分)

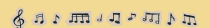
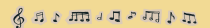
「音楽と、色彩と」

総合情報学部 教授 浅野 晃

音楽でも色彩でも、複数の音や色の「調和」が重要な役割を果たしています。講演では、音楽の「和声の変化と調和」に関連した「色彩の変化と調和」についての、私たちの研究についてお話しします。また、色彩の研究を通じて、高校生の皆さんに「研究すること」についてお話ししようと思います。

申込方法・注意点

- 参加希望の方は、右記QRまたは関西大学高大連携センターHPの「センターのイベント情報」内にある本セミナー申込みフォームに必要事項を入力の上、送信してください。
- 申込締切後、申込者全員に受講可否を通知します。実施日の3日前までに通知が届かない場合は、高大連携センターまでお問い合わせください。
- 自然災害等の事情により、当日やむを得ず中止または変更となる場合があります。
- 申込み時に入力いただいた個人情報は、各種セミナーのご案内の目的のみに使用します。



関西大学

お問い合わせ先 社会連携部 高大連携センター

〒564-8680 大阪府吹田市山手町3-3-35

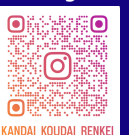
TEL: 06-6368-1184 MAIL: koudai@ml.kandai.jp

FAX: 06-6368-0858 HP: <https://www.kansai-u.ac.jp/koudai/>

HP



Instagram



KANDAI_KOUDAI_RENKI