



**START
GUIDE BOOK**
for
STUDENTS

Center for Information Technology



IT NAVI 2024



 関西大学 ITセンター
www.itc.kansai-u.ac.jp



ここから 始めよう

自分のノートパソコンやスマートフォンを大学で活用するための設定方法を紹介します。関西大学で安全・便利なITライフを楽しみましょう。



まずはSTEP1,2,3を完了しましょう!

STEP 1

利用者ID・パスワードを確認しよう

[利用者 ID] 英文字+数字 6桁(例: k999999)

[パスワード]

入学後に配布される「パスワード通知書」に初期パスワードが記載されています。初期パスワードはすぐに変更してください!!



STEP 2

KU Wi-Fi/無線LANを利用しよう

スマートフォンやタブレット、ノートパソコンでインターネットが利用できます。



KU Wi-Fi/無線LAN



STEP 3

ノートパソコンにはウイルス対策ソフトをインストールしよう

KU Wi-Fi/無線LANへの接続が完了したら、ウイルス対策ソフトをインストールしてください。関西大学がライセンス契約しており、在籍中は無料で利用できます。

www.itc.kansai-u.ac.jp/services/antivirus.html

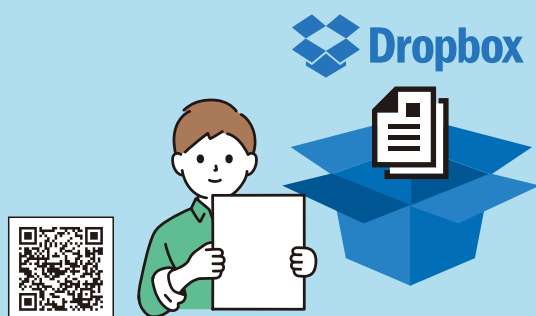
※大学ライセンスのウイルス対策ソフトはスマートフォンやタブレットにはインストールできません。
※学内ネットワークからのみインストールすることができます。



STEP3まで完了すれば 便利なサービスが即座に使えるように!

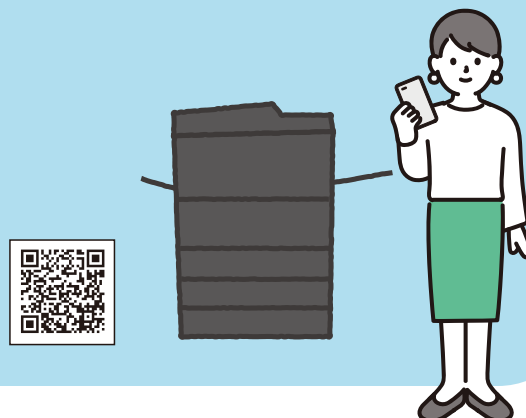
データの保存・共有は Dropboxが便利!

授業の資料や提出物は、どこからでもアクセスして、ファイルの出し入れができる Dropbox Kansai University に入れておきましょう。また、友達とのファイル共有や共同編集も可能です。



オンデマンドプリンター から印刷ができる

自分のノートパソコンやスマートフォンから印刷したいときは、関大 My プリントを利用しましょう。学内のオンデマンドプリンターで印刷が可能です。



Word・Excel などが使える



Microsoft365 をインストールしましょう。インストール後、Word、Excel、PowerPoint などが在籍中は無料で利用できます。



大学のメールを 使ってみよう!



授業や就職活動では、関大 Web メールを活用しましょう。



パソコン相談コーナー

パソコンの設定方法や使い方などで困ったときは、パソコン相談コーナーへ。さまざまなサポートをおこなっています。

●千里山キャンパス	ITセンター1階
●高槻キャンパス	C棟3階学生サービスステーション内
●高槻ミューズキャンパス	4階ITステーション内
●堺キャンパス	A棟3階PCルーム受付内



スマートフォンで情報をGetしよう

毎日チェック
しよう♪

ITセンターWebサイト

ITセンターの開室日やサービスの詳細がわかります。



スマートフォンアプリ「関大ポータル」

公式モバイルポータルアプリです。大学からのお知らせや休講などの情報が手軽に確認できます。

※「関大ポータル」は関西大学が提供するスマートフォンアプリです。本学と関係のない業者により開発された類似のアプリは使用しないでください。



KU Wi-Fi (kuwifi-1x) につないでみよう!

iPhone

- [設定]をタップし、[Wi-Fi]を[オン]にします。
- [kuwifi-1x]をタップします。
- [ユーザ名(利用者ID)] [パスワード]を入力し [接続]をタップします。
- [信頼]をタップします。



Android

- [設定]をタップし、[Wi-Fi]を[オン]にします。
- [kuwifi-1x]をタップします。
- [EAP方式]: PEAP
[フェーズ2認証]: MSCHAPV2
[CA証明書]: システム証明書を使用
[ドメイン]: kuwifi-1x.itc.kansai-u.ac.jp
[ID]: 利用者ID(k.....)
[パスワード]を入力し[接続]をタップします。



困ったことがあれば
キーワードで
検索してみよう!

キーワードで検索

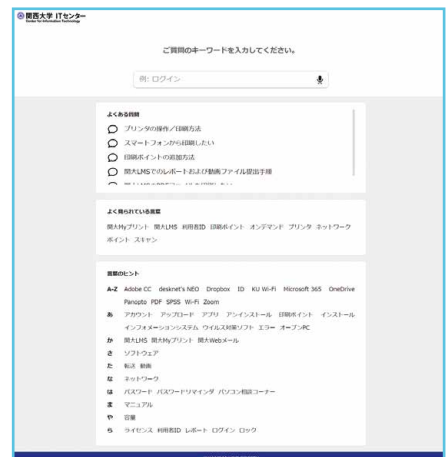


キーワードを入力し、
知りたい情報を

探す



ITセンターWebサイトトップ
画面右下に出てくる
「キーワード検索」で
気軽に質問してみよう!



セキュリティ対策は万全に!

関西大学ではウイルス対策ソフトを無償で皆さんに提供しています。学生生活のスタート時にウイルス対策ソフトを自分のパソコンにインストールしましょう。でもそれだけでは安心していただけません。セキュリティ対策の基本を守って、安全なIT活用を心掛けてください。

自分の情報リテラシーのレベルをチェックしよう!

LET'S TRY!

情報リテラシーチェックテスト Question

or X
Answer

- Q1 友達のメールアドレスを本人の許可を得ずに他人に教えた。
- Q2 自分のアルバイト先に有名人が来たので、そのことをSNSに投稿した。
- Q3 大学からメールでネットワーク使用料を請求されたので送金した。
- Q4 パソコンを買い替えて、古いパソコンは何も処置せずに廃棄した。
- Q5 著作物のコピーはダメだが、手書きで写したら問題ない。

リテラシーチェックテストの続きは
こちらからやってみよう!▶



スマートフォンからPC画面表示で
利用してください。
www.itc.kansai-u.ac.jp/checktest.html

Answer 【答え】 Q1:× Q2:× Q3:× Q4:× Q5:×

情報リテラシーを向上させよう!

簡単に情報リテラシーを高められるよう、動画集を用意しました。興味のあるものや、苦手だなと思う項目について、すき間時間にチェックしてみてください。

視聴
方法

関大LMSにログイン後、トップページ右下の「コース追加」から「ITセンター公開動画集」を選択し、画面右上の「メンバーになる」をクリックしてください。

www.itc.kansai-u.ac.jp/literacy.html



ネットワーク利用に関する内規は必読!
www.itc.kansai-u.ac.jp/networkpolicy.html

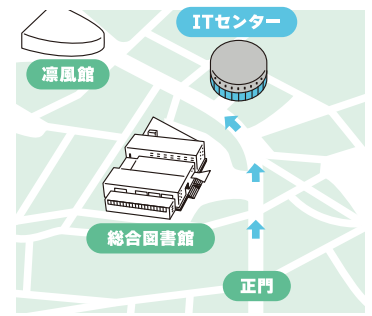


情報倫理・セキュリティ対策をチェック!
www.itc.kansai-u.ac.jp/security.html



ITセンターを利用しよう!

自分のパソコンを持ち込んで、作業や印刷ができるBYODエリアがあります。
また、デジタルコンテンツ制作の設備もあります。



ITセンター1階

●パソコン相談コーナー

パソコンやスマートフォンの利用に関するさまざまな相談を受け付けています。

- パソコンのトラブル
- KU Wi-Fi/無線LANの設定方法
- 大学がライセンス契約しているソフトウェア (Microsoft365、ウイルス対策ソフトなど) のインストール方法
- 関大Myプリントや関大Webメール/Outlook、Dropbox Kansai Universityなどの利用方法

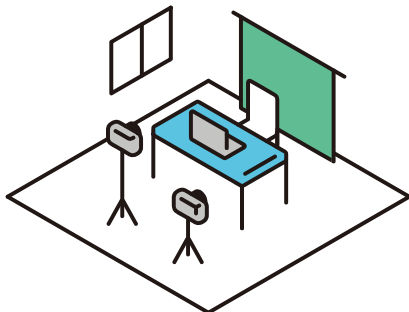


利用
時間

月曜～金曜/9:00～17:00
土 曜/9:00～17:00
(4月・5月および9月の授業日のみ)
日曜・祝日/閉館 (祝日の授業日は9:00～17:00)

※授業が行われていない期間や、夏季休業中の開室時間については、ITセンターWebサイトのトップページにある開室カレンダーでお知らせします。

●機材貸出サービス



デジタルコンテンツ制作のためのビデオカメラや三脚などの機材を貸し出しています。
常駐のスタッフが希望に合わせた利用方法や必要な機材などを案内し、サポートします。

- 機材…カメラ、マイク、三脚などを千里山キャンパス内で使用できます
- 設備…クロマキー合成のための撮影ができるスタジオブース、画像編集ソフトが入ったパソコンなどを用意しています。

メディアステーション貸出機材一覧▶



ITセンター4階

●BYODエリア (持込PCエリア)

自分のノートパソコンやタブレット、スマートフォンを持参して、利用できます。

●PCエリア

大学のパソコンを使ってデータ編集ができます。
オンデマンドプリンターで印刷ができます。

●Webトークエリア

遠隔授業の受講や Web ミーティングに利用できます。

※掲載している会社名、システム名、プログラム名、商品名、サービス名などは、各開発メーカーの商標または登録商標です。



利用
時間

月曜～金曜/9:00～19:50
土 曜/9:00～16:50
日曜・祝日/閉館 (祝日の授業日は9:00～16:50)

※詳細はITセンターWebサイトの開室カレンダーで確認してください。