



発行所 関西大学校友会 大阪市大淀区長柄中道二丁目五番地 電話大阪(351)代2072 振替口座 大阪55504番

コンタクトレンズ 眼鏡 大学堂 本店 心斎橋 橋筋 橋筋 TEL (271) 8086 支店 東区 東区 東区 東区

重要案件、多い新年度

副会長に菊久池氏新任

櫻本、寒川氏は再選される

校友会新執行部決まる

第1回常議員会



第一回常議員会は三月二十五日午後、副会長に菊久池氏を再選され、副会長に櫻本、寒川氏は再選される。校友会新執行部は、三月二十五日午後、第一回常議員会を開催し、執行部の組織を決定した。

校友会本部全焼

記録、資料などを焼失

復旧活動、急ピッチ

校友会本部が三月二十五日午後、火災に遭い、記録、資料などを焼失した。校友会本部は、火災発生後、復旧活動に急ピッチで取り組んでいる。

論

校友会本部の焼失は、校友会の歴史と文化を失った痛手である。校友会本部は、校友会の中心であり、校友会の発展を支えてきた。焼失した記録や資料は、校友会の貴重な財産であった。

新会員を迎える

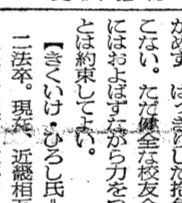
校友会は、新年度を迎え、新会員を迎える準備を進めている。校友会は、校友会の発展と、校友会の活動の充実を目指している。新会員の加入を歓迎する。

日弁連会長に大月氏

大阪は阿部氏が当選

日本弁論士連合会会長に大月氏が当選した。大阪支部では、阿部氏が当選した。日弁連は、日弁連の発展と、日弁連の活動の充実を目指している。

菊久池 博氏



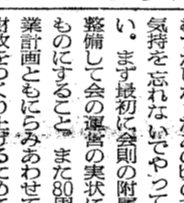
菊久池 博氏は、校友会の副会長に新任された。菊久池氏は、校友会の発展と、校友会の活動の充実を目指している。

櫻本 博氏



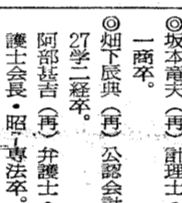
櫻本 博氏は、校友会の副会長に再選された。櫻本氏は、校友会の発展と、校友会の活動の充実を目指している。

寒川 博氏



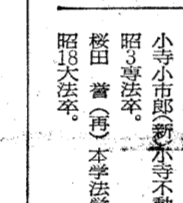
寒川 博氏は、校友会の副会長に再選された。寒川氏は、校友会の発展と、校友会の活動の充実を目指している。

阿部 博氏



阿部 博氏は、大阪支部の会長に当選した。阿部氏は、大阪支部の発展と、大阪支部の活動の充実を目指している。

大月 博氏



大月 博氏は、日本弁論士連合会会長に当選した。大月氏は、日本弁論士連合会の発展と、日本弁論士連合会の活動の充実を目指している。

卒業式十九日に行う

三千余、社会に巣立つ

卒業式は三月十九日に行われ、三千余の卒業生が社会に巣立つ。卒業生は、校友会の発展と、校友会の活動の充実を目指している。

大島特許事務所 大島 武夫 大島 一公 大島 一公

お産教 北京料理 天山閣 電話 6611-5614

南紀白浜温泉 天山閣 電話 2588-5611

片野洋服店 日本総代理店

片野洋服店 日本総代理店

研究社の英語雑誌 The STUDY of ENGLISH 時事英語研究

季刊 佛教藝術 第53集 四国文化財

ASAHI EVENING NEWS 朝日新聞発行の英字紙

躍進する太平洋クルーズ 太平住宅 太平火災 太平観光

母校と校友会

募金目標達成を誓う 松原、安田、広田教授の講演

校友会本部事務局が、三月十日(金)午後六時、開校五十周年記念講演会「母校と校友」を開催した。出席者は、松原安田教授、広田教授、校友会本部事務局、各支部代表者、関係者など約二百名が参加した。

講演は、松原安田教授が「母校と校友」の題で、開校五十周年の歴史を振り返り、校友としての役割を述べた。続いて、広田教授が「母校と校友」の題で、校友としての役割を述べた。

講演会終了後、校友会本部事務局が、開校五十周年記念講演会「母校と校友」を開催した。出席者は、松原安田教授、広田教授、校友会本部事務局、各支部代表者、関係者など約二百名が参加した。

新緑にバスターを 結成して駆け足

羽野野支店支部が、三月十日(金)午後六時、開校五十周年記念講演会「母校と校友」を開催した。出席者は、松原安田教授、広田教授、校友会本部事務局、各支部代表者、関係者など約二百名が参加した。

講演は、松原安田教授が「母校と校友」の題で、開校五十周年の歴史を振り返り、校友としての役割を述べた。続いて、広田教授が「母校と校友」の題で、校友としての役割を述べた。

講演会終了後、校友会本部事務局が、開校五十周年記念講演会「母校と校友」を開催した。出席者は、松原安田教授、広田教授、校友会本部事務局、各支部代表者、関係者など約二百名が参加した。

尼崎支部 成長政策の今後と賛金

尼崎支部が、三月十日(金)午後六時、開校五十周年記念講演会「母校と校友」を開催した。出席者は、松原安田教授、広田教授、校友会本部事務局、各支部代表者、関係者など約二百名が参加した。

講演は、松原安田教授が「母校と校友」の題で、開校五十周年の歴史を振り返り、校友としての役割を述べた。続いて、広田教授が「母校と校友」の題で、校友としての役割を述べた。

講演会終了後、校友会本部事務局が、開校五十周年記念講演会「母校と校友」を開催した。出席者は、松原安田教授、広田教授、校友会本部事務局、各支部代表者、関係者など約二百名が参加した。

松尾支部長は再任 副支部長、後日に決定

松尾支部が、三月十日(金)午後六時、開校五十周年記念講演会「母校と校友」を開催した。出席者は、松原安田教授、広田教授、校友会本部事務局、各支部代表者、関係者など約二百名が参加した。

講演は、松原安田教授が「母校と校友」の題で、開校五十周年の歴史を振り返り、校友としての役割を述べた。続いて、広田教授が「母校と校友」の題で、校友としての役割を述べた。

講演会終了後、校友会本部事務局が、開校五十周年記念講演会「母校と校友」を開催した。出席者は、松原安田教授、広田教授、校友会本部事務局、各支部代表者、関係者など約二百名が参加した。

新校友を待つ支部、職域会 阿倍野に校友一千余 ゲタバキの魅力一旭支部

阿倍野支部が、三月十日(金)午後六時、開校五十周年記念講演会「母校と校友」を開催した。出席者は、松原安田教授、広田教授、校友会本部事務局、各支部代表者、関係者など約二百名が参加した。

講演は、松原安田教授が「母校と校友」の題で、開校五十周年の歴史を振り返り、校友としての役割を述べた。続いて、広田教授が「母校と校友」の題で、校友としての役割を述べた。

講演会終了後、校友会本部事務局が、開校五十周年記念講演会「母校と校友」を開催した。出席者は、松原安田教授、広田教授、校友会本部事務局、各支部代表者、関係者など約二百名が参加した。

人づくりをめざす「天王寺」 城東ハッスルする若き支部長

天王寺支部が、三月十日(金)午後六時、開校五十周年記念講演会「母校と校友」を開催した。出席者は、松原安田教授、広田教授、校友会本部事務局、各支部代表者、関係者など約二百名が参加した。

講演は、松原安田教授が「母校と校友」の題で、開校五十周年の歴史を振り返り、校友としての役割を述べた。続いて、広田教授が「母校と校友」の題で、校友としての役割を述べた。

講演会終了後、校友会本部事務局が、開校五十周年記念講演会「母校と校友」を開催した。出席者は、松原安田教授、広田教授、校友会本部事務局、各支部代表者、関係者など約二百名が参加した。

新卒業生諸君 水本信夫

新卒業生諸君へ、水本信夫がメッセージを送る。母校と校友としての役割を述べ、新卒業生に期待を込める。

人材は豊富……東住吉 新校友の諸君へ 菊久池 博

東住吉支部が、三月十日(金)午後六時、開校五十周年記念講演会「母校と校友」を開催した。出席者は、松原安田教授、広田教授、校友会本部事務局、各支部代表者、関係者など約二百名が参加した。

講演は、松原安田教授が「母校と校友」の題で、開校五十周年の歴史を振り返り、校友としての役割を述べた。続いて、広田教授が「母校と校友」の題で、校友としての役割を述べた。

講演会終了後、校友会本部事務局が、開校五十周年記念講演会「母校と校友」を開催した。出席者は、松原安田教授、広田教授、校友会本部事務局、各支部代表者、関係者など約二百名が参加した。

官公庁、群をなす 大世帯は大阪郵政開大会

大阪郵政開大会が、三月十日(金)午後六時、開校五十周年記念講演会「母校と校友」を開催した。出席者は、松原安田教授、広田教授、校友会本部事務局、各支部代表者、関係者など約二百名が参加した。

講演は、松原安田教授が「母校と校友」の題で、開校五十周年の歴史を振り返り、校友としての役割を述べた。続いて、広田教授が「母校と校友」の題で、校友としての役割を述べた。

講演会終了後、校友会本部事務局が、開校五十周年記念講演会「母校と校友」を開催した。出席者は、松原安田教授、広田教授、校友会本部事務局、各支部代表者、関係者など約二百名が参加した。

関西大学 工学部第五学舎 学生椅子 机 納入

学生椅子 連結椅子製作

日本軽工業株式会社

大阪府東淀川区柴島町 278
電話(31) 8398・2915

例えば月々のお積立を 1万円として

2年目には 設計にとりかかる 楽しさ

3年目に 100万円の 融資をうけて 家を建てる

返済期間は4年から7年と ゆったりしています

融資型住宅信託

大和銀行 天六支店

躍進する日本の建設

三菱商事(株)・耐火ボード類

東洋建設(株)・鉄骨・鉄骨コンクリート

大成建設(株)・木毛セメント

大塚建設(株)・セメント

日本セメント(株)・アサヒセメント

耐火セメント・北海道ワイライト

株式会社 矢野建築材商店

取締役社長 矢野年男

大阪市福島区江成町15番地
TEL大阪(441)6764・(443)3814

ジュピターカーボン紙

帝国カーボン紙株式会社

取締役社長 北原元茂

イソトスキ

40年間の研究と 500万脚の実績

・発明賞・通産大臣賞受賞

ポリエステルチェア

KK 専売店関西総代理店 特許FK式回転椅子

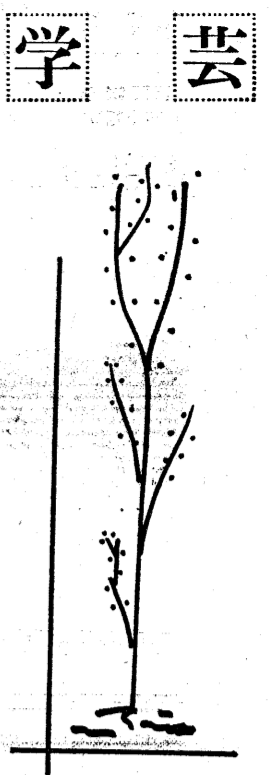
有限会社 日新家具工業社

大阪市東区上本町一丁目二〇番地
電話 大阪 (761) 2207・2208
代表取締役 土屋庚三

江口の投資信託

江口証券

本社 大阪府東淀川区北浜1-8(取引所)



カット・無花果

学芸

「学芸」の欄は、その名の通り、学術と芸術の分野を扱っています。今回は、藤沢国彦氏の「中共の内側」が主眼です。藤沢氏は、中国の政治体制や社会情勢について、独自の視点から鋭く分析しています。また、随筆欄には、読者の手紙や、作家の随筆が掲載されています。随筆は、生活の雑感や、社会への批判など、多岐にわたります。また、随筆欄には、読者の手紙や、作家の随筆が掲載されています。随筆は、生活の雑感や、社会への批判など、多岐にわたります。

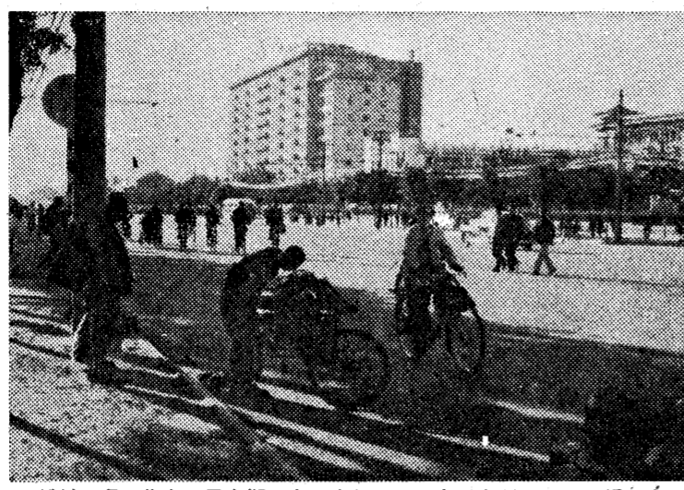
中共の内側

(1) 藤沢 国彦

中国の内側とは、その土地の政治体制や社会情勢を指す。藤沢氏は、中国の政治体制や社会情勢について、独自の視点から鋭く分析しています。中国の内側とは、その土地の政治体制や社会情勢を指す。藤沢氏は、中国の政治体制や社会情勢について、独自の視点から鋭く分析しています。

見もの……十大建築物

30年で米ソ抜くと豪語



だだ。広い北京の長安路。車が少ないので自転車がわがものように走っている。向う側に見えるのは近代建築物の一つ、民族飯店。

北京の長安路は、非常に広い。車が少ないので、自転車が自由に走っている。向う側に見えるのは近代建築物の一つ、民族飯店。このビルは、北京の発展の象徴として知られている。また、北京には他にも多くの近代建築物が建てられており、その中には、北京の発展の象徴として知られているものもある。

能力で格付の給料

パロアルトの市民生活

パロアルト市の市民生活は、能力に応じて給料が支払われるという制度が導入された。これは、市民のモチベーションを高め、市の発展に貢献することを目的としている。また、パロアルト市には、多くの文化施設や公園があり、市民の生活の質を向上させている。

町づくり

町づくりとは、都市の発展と住民の生活の向上を目的とした取り組みである。町づくりには、道路の整備や、公園の設置、文化施設の建設などが含まれる。また、町づくりには、住民の参加が不可欠である。住民が町づくりに参加することで、町づくりの成果がよりよく発揮される。

田中一郎

田中一郎氏は、町づくりの推進者として知られている。氏は、町づくりに対する強い信念を持っており、町づくりに積極的に取り組んでいる。また、氏は、町づくりに対する多くのアイデアを提示しており、町づくりに大きく貢献している。

記念事業寄付者芳名

記念事業の寄付者芳名を掲載する。寄付者は、町づくりに大きく貢献している。また、寄付者の中には、町づくりに対する強い信念を持っている方もいる。寄付者の方々のご協力により、町づくりに大きく貢献している。

運の利用も大切

入試に強くなる方法

入試に強くなるためには、運の利用も大切である。運を利用するためには、入試に臨む前に、十分な準備をしておく必要がある。また、入試に臨む際には、平常心を保ち、自分の力を最大限に発揮することが大切である。

わがしの立場

わがしの立場とは、自分の立場を正しく認識し、それに合わせて行動することである。わがしの立場を正しく認識するためには、自分の長所と短所を知ることが大切である。また、わがしの立場を正しく認識するためには、周囲の人々とのコミュニケーションが大切である。

飯森加代子

飯森加代子氏は、わがしの立場について、独自の視点から鋭く分析している。氏は、わがしの立場を正しく認識するために、どのような行動が必要なのかについて、多くのアイデアを提示している。また、氏は、わがしの立場を正しく認識するために、周囲の人々とのコミュニケーションが大切であるという点についても、多くの意見を述べている。

高槻自動車教習所

高槻自動車教習所は、自動車教習の専門機関である。高槻自動車教習所では、自動車教習の質を向上させるために、最新の設備を導入している。また、高槻自動車教習所では、教習生に対して、丁寧な指導を行っている。高槻自動車教習所は、自動車教習の質を向上させるために、最新の設備を導入している。

みゆき昆布

みゆき昆布は、高品質の昆布を提供している。みゆき昆布は、昆布の産地から直接仕入れられており、品質が非常に高い。また、みゆき昆布は、昆布の産地から直接仕入れられており、品質が非常に高い。また、みゆき昆布は、昆布の産地から直接仕入れられており、品質が非常に高い。

矢野茂次商店

矢野茂次商店は、大阪市の中心部に位置している。矢野茂次商店では、様々な商品を取り扱っており、顧客のニーズに応えるために、最新の設備を導入している。また、矢野茂次商店では、顧客に対して、丁寧な接客を行っている。矢野茂次商店は、大阪市の中心部に位置している。

株式会社 矢野茂次商店

株式会社 矢野茂次商店は、大阪市の中心部に位置している。株式会社 矢野茂次商店では、様々な商品を取り扱っており、顧客のニーズに応えるために、最新の設備を導入している。また、株式会社 矢野茂次商店では、顧客に対して、丁寧な接客を行っている。株式会社 矢野茂次商店は、大阪市の中心部に位置している。

金城と教会

金城と教会の関係は、長い歴史を有している。金城と教会は、互いに協力し合い、社会の発展に貢献している。また、金城と教会は、互いに協力し合い、社会の発展に貢献している。金城と教会は、互いに協力し合い、社会の発展に貢献している。

原英次

原英次氏は、金城と教会の関係について、独自の視点から鋭く分析している。氏は、金城と教会の関係を正しく認識するために、どのような行動が必要なのかについて、多くのアイデアを提示している。また、氏は、金城と教会の関係を正しく認識するために、周囲の人々とのコミュニケーションが大切であるという点についても、多くの意見を述べている。

結婚

結婚は、人生の大きな転機である。結婚するためには、相手のことをよく知ることが大切である。また、結婚するためには、周囲の人々からのサポートが大切である。結婚は、人生の大きな転機である。

松原平氏

松原平氏は、結婚について、独自の視点から鋭く分析している。氏は、結婚するために、どのような準備が必要なのかについて、多くのアイデアを提示している。また、氏は、結婚するために、周囲の人々からのサポートが大切であるという点についても、多くの意見を述べている。

池尻真雄氏

池尻真雄氏は、結婚について、独自の視点から鋭く分析している。氏は、結婚するために、どのような準備が必要なのかについて、多くのアイデアを提示している。また、氏は、結婚するために、周囲の人々からのサポートが大切であるという点についても、多くの意見を述べている。

神保明氏

神保明氏は、結婚について、独自の視点から鋭く分析している。氏は、結婚するために、どのような準備が必要なのかについて、多くのアイデアを提示している。また、氏は、結婚するために、周囲の人々からのサポートが大切であるという点についても、多くの意見を述べている。

池尻真雄氏

池尻真雄氏は、結婚について、独自の視点から鋭く分析している。氏は、結婚するために、どのような準備が必要なのかについて、多くのアイデアを提示している。また、氏は、結婚するために、周囲の人々からのサポートが大切であるという点についても、多くの意見を述べている。

池尻真雄氏

池尻真雄氏は、結婚について、独自の視点から鋭く分析している。氏は、結婚するために、どのような準備が必要なのかについて、多くのアイデアを提示している。また、氏は、結婚するために、周囲の人々からのサポートが大切であるという点についても、多くの意見を述べている。

池尻真雄氏

池尻真雄氏は、結婚について、独自の視点から鋭く分析している。氏は、結婚するために、どのような準備が必要なのかについて、多くのアイデアを提示している。また、氏は、結婚するために、周囲の人々からのサポートが大切であるという点についても、多くの意見を述べている。

随筆

随筆は、作家の生活の雑感や、社会への批判などを扱った文章である。随筆は、読者の心を癒やす効果がある。また、随筆は、作家の個性が強く表れている。随筆は、作家の生活の雑感や、社会への批判などを扱った文章である。

随筆

随筆は、作家の生活の雑感や、社会への批判などを扱った文章である。随筆は、読者の心を癒やす効果がある。また、随筆は、作家の個性が強く表れている。随筆は、作家の生活の雑感や、社会への批判などを扱った文章である。

随筆

随筆は、作家の生活の雑感や、社会への批判などを扱った文章である。随筆は、読者の心を癒やす効果がある。また、随筆は、作家の個性が強く表れている。随筆は、作家の生活の雑感や、社会への批判などを扱った文章である。

随筆

随筆は、作家の生活の雑感や、社会への批判などを扱った文章である。随筆は、読者の心を癒やす効果がある。また、随筆は、作家の個性が強く表れている。随筆は、作家の生活の雑感や、社会への批判などを扱った文章である。

随筆

随筆は、作家の生活の雑感や、社会への批判などを扱った文章である。随筆は、読者の心を癒やす効果がある。また、随筆は、作家の個性が強く表れている。随筆は、作家の生活の雑感や、社会への批判などを扱った文章である。

随筆

随筆は、作家の生活の雑感や、社会への批判などを扱った文章である。随筆は、読者の心を癒やす効果がある。また、随筆は、作家の個性が強く表れている。随筆は、作家の生活の雑感や、社会への批判などを扱った文章である。

随筆

随筆は、作家の生活の雑感や、社会への批判などを扱った文章である。随筆は、読者の心を癒やす効果がある。また、随筆は、作家の個性が強く表れている。随筆は、作家の生活の雑感や、社会への批判などを扱った文章である。

随筆

随筆は、作家の生活の雑感や、社会への批判などを扱った文章である。随筆は、読者の心を癒やす効果がある。また、随筆は、作家の個性が強く表れている。随筆は、作家の生活の雑感や、社会への批判などを扱った文章である。

随筆

随筆は、作家の生活の雑感や、社会への批判などを扱った文章である。随筆は、読者の心を癒やす効果がある。また、随筆は、作家の個性が強く表れている。随筆は、作家の生活の雑感や、社会への批判などを扱った文章である。

随筆

随筆は、作家の生活の雑感や、社会への批判などを扱った文章である。随筆は、読者の心を癒やす効果がある。また、随筆は、作家の個性が強く表れている。随筆は、作家の生活の雑感や、社会への批判などを扱った文章である。

随筆

随筆は、作家の生活の雑感や、社会への批判などを扱った文章である。随筆は、読者の心を癒やす効果がある。また、随筆は、作家の個性が強く表れている。随筆は、作家の生活の雑感や、社会への批判などを扱った文章である。

随筆

随筆は、作家の生活の雑感や、社会への批判などを扱った文章である。随筆は、読者の心を癒やす効果がある。また、随筆は、作家の個性が強く表れている。随筆は、作家の生活の雑感や、社会への批判などを扱った文章である。

随筆

随筆は、作家の生活の雑感や、社会への批判などを扱った文章である。随筆は、読者の心を癒やす効果がある。また、随筆は、作家の個性が強く表れている。随筆は、作家の生活の雑感や、社会への批判などを扱った文章である。

随筆

随筆は、作家の生活の雑感や、社会への批判などを扱った文章である。随筆は、読者の心を癒やす効果がある。また、随筆は、作家の個性が強く表れている。随筆は、作家の生活の雑感や、社会への批判などを扱った文章である。

随筆

随筆は、作家の生活の雑感や、社会への批判などを扱った文章である。随筆は、読者の心を癒やす効果がある。また、随筆は、作家の個性が強く表れている。随筆は、作家の生活の雑感や、社会への批判などを扱った文章である。

随筆

随筆は、作家の生活の雑感や、社会への批判などを扱った文章である。随筆は、読者の心を癒やす効果がある。また、随筆は、作家の個性が強く表れている。随筆は、作家の生活の雑感や、社会への批判などを扱った文章である。

随筆

随筆は、作家の生活の雑感や、社会への批判などを扱った文章である。随筆は、読者の心を癒やす効果がある。また、随筆は、作家の個性が強く表れている。随筆は、作家の生活の雑感や、社会への批判などを扱った文章である。

随筆

随筆は、作家の生活の雑感や、社会への批判などを扱った文章である。随筆は、読者の心を癒やす効果がある。また、随筆は、作家の個性が強く表れている。随筆は、作家の生活の雑感や、社会への批判などを扱った文章である。

随筆

随筆は、作家の生活の雑感や、社会への批判などを扱った文章である。随筆は、読者の心を癒やす効果がある。また、随筆は、作家の個性が強く表れている。随筆は、作家の生活の雑感や、社会への批判などを扱った文章である。

随筆

随筆は、作家の生活の雑感や、社会への批判などを扱った文章である。随筆は、読者の心を癒やす効果がある。また、随筆は、作家の個性が強く表れている。随筆は、作家の生活の雑感や、社会への批判などを扱った文章である。

随筆

随筆は、作家の生活の雑感や、社会への批判などを扱った文章である。随筆は、読者の心を癒やす効果がある。また、随筆は、作家の個性が強く表れている。随筆は、作家の生活の雑感や、社会への批判などを扱った文章である。

随筆

随筆は、作家の生活の雑感や、社会への批判などを扱った文章である。随筆は、読者の心を癒やす効果がある。また、随筆は、作家の個性が強く表れている。随筆は、作家の生活の雑感や、社会への批判などを扱った文章である。

ナニワ印刷所

カタログ・ポスター フォム連続伝票印刷
各種文庫図書出版物 セロファン輪転印刷
新しい設備・優秀な印刷・大量廉価に

社長 西井 幾蔵
大阪市北区川崎町38 (市電空町1丁目東入)
電話 大阪(351)7271・7272・7273・7280

結婚

池尻真雄氏 池尻真雄氏
池尻真雄氏 池尻真雄氏
池尻真雄氏 池尻真雄氏

NIKKE

学生服には
紳士服には

リファイン
ニッケテックス

日本毛織株式会社

コロナ1500デラックス

左足を解放
世界の高級車80%はコロナ
性能も価格もサービスも

大阪トヨタ自動車

株式会社 矢野茂次商店

取締役社長 矢野 文雄
大阪市北区梅ヶ枝町七(ヤノシゲビル内)
電話 (06) 511-0511

株式会社 矢野茂次商店

取締役社長 矢野 文雄
大阪市北区梅ヶ枝町七(ヤノシゲビル内)
電話 (06) 511-0511

株式会社 大林組

取締役社長 大林 芳郎
本店 大阪市東区京橋3丁目75番地
電話 大代表 861

株式会社 矢野茂次商店

取締役社長 矢野 文雄
大阪市北区梅ヶ枝町七(ヤノシゲビル内)
電話 (06) 511-0511