



発行所 関西大学校友会 吹田市山手町3丁目3番35号

光学館 心斎橋店 2階に新設

49年度 校友総会開く

三代の顔 一千余 青春の回想と親睦の渦



1000余人が参加して開かれた49年度校友総会

秋の佳節、五万五千人の大規模な校友総会が、関西大学吹田市山手町校舎第一ホールで開かれた。...

鶴田浩二 24曲の熱唱

第二部懇親会は、長年の校友会歌「大関」を、大熱唱で「ラパルパル」...

物価問題と取組む

15周年記念 産業セミナー開催

行事と集い

- 大阪興業部秋季総会 11月17日(日)
- 関大法律部秋季総会 11月19日(火)
- 愛知支部総会 11月21日(木)
- 和歌山支部総会 11月26日(火)
- 伊予会総会 11月30日(土)
- 第46回産業セミナー 12月5日(木)
- 宝塚支部総会 12月13日(金)

10の時間持借

校友のあれこれ対談

中田久雄氏 吉田三七雄

正しさは相手側にもある 話にならない思いあがり

秋の叙勲者

高橋三郎(昭49大) 元校長 西口権三郎(昭49大) 元校長

赤井物産株式会社

高級染料及び中間物製造販売

安全で快適な生活をに——!

ナショナル住宅総合インテックホン

管工機材 総合問屋

江守バルブ株式会社

GIFT 贈答 好適

KK廣島屋本店

運転免許は 校友がお世話する

都島自動車教習所

大学院「岩崎記念館」に 遺徳偲び 題額の除幕式

物価問題と取組む

15周年記念 産業セミナー開催

10の時間持借

校友のあれこれ対談

北から・南から 各地支部より

ユニークな名簿とフォロ 天六同友会が初の総会

今春に七十四名の支部友交役
員Oの参加で、天六同友会が
会、去月十九日、梅田三
、(天六同友会)の総会を
たが、会員十五名の出席を
て、会費の滞り、各支部
、会費滞り、各支部の
、会費滞り、各支部の
、会費滞り、各支部の

講演と母校映画に弾む 役員を重任、伊丹支部総会

伊丹支部の支部友交役
員Oの参加で、伊丹支部
、(伊丹支部)の総会を
たが、会員十五名の出席を
て、会費の滞り、各支部
、会費滞り、各支部の
、会費滞り、各支部の

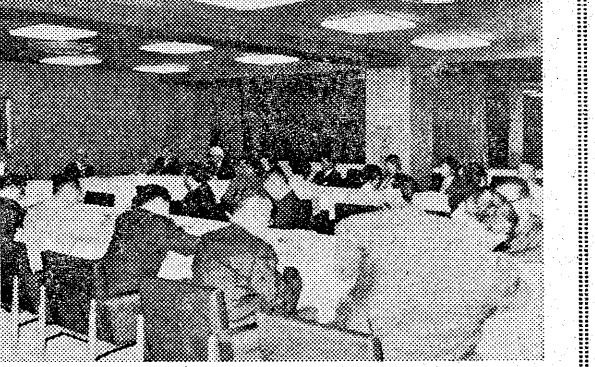


ユニークな企画で開催された天六同友会の初総会

役員を重任した伊丹支部の総会

伊丹支部の支部友交役
員Oの参加で、伊丹支部
、(伊丹支部)の総会を
たが、会員十五名の出席を
て、会費の滞り、各支部
、会費滞り、各支部の
、会費滞り、各支部の

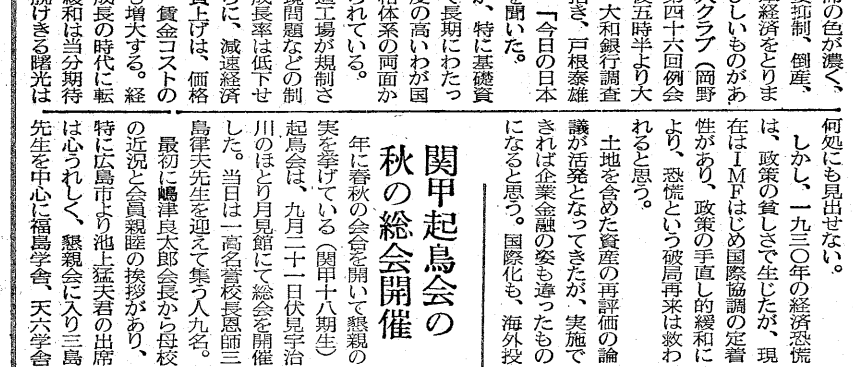
日本経済の現状を聞く 関大経済人クラブ例会



関大経済人クラブ例会の様子

関大経済人クラブの例会
、(関大経済人クラブ)の
、(関大経済人クラブ)の
、(関大経済人クラブ)の

関甲起鳥会の 秋の総会開催



関甲起鳥会の秋の総会開催の様子

関甲起鳥会の秋の総会
、(関甲起鳥会)の
、(関甲起鳥会)の
、(関甲起鳥会)の

川西支部と市商議会で 行った社労使就任祝賀会



川西支部と市商議会で
行った社労使就任祝賀会

同窓会韓国本部 の秋期総会



同窓会韓国本部の秋期総会

大阪支部総会 家満登壇



大阪支部総会
家満登壇

工学部が伸び悩む 一部・二部の本年度就職状況

工学部が伸び悩む
一部・二部の本年度就職状況
、(工学部)の
、(工学部)の
、(工学部)の

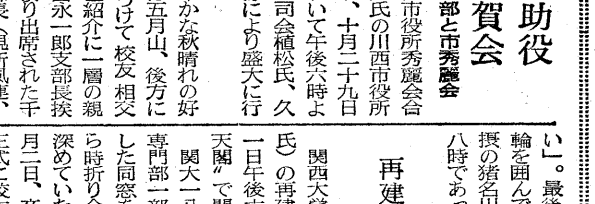
校友市長は語る

校友市長は語る
、(校友市長)の
、(校友市長)の
、(校友市長)の

自然と人間の調和

自然と人間の調和
、(自然と人間の調和)の
、(自然と人間の調和)の
、(自然と人間の調和)の

辻氏の助役 就任祝賀会



辻氏の助役
就任祝賀会

再建第二回総会 関大八八会

再建第二回総会
関大八八会
、(再建第二回総会)の
、(再建第二回総会)の
、(再建第二回総会)の

秋季総会開く 藤井寺支部

秋季総会開く
藤井寺支部
、(藤井寺支部)の
、(藤井寺支部)の
、(藤井寺支部)の

三島先生を囲んで 起鳥会の楽しい



三島先生を囲んで
起鳥会の楽しい

飛騨会の秋季例会



飛騨会の秋季例会

関西大学の秋出

関西大学の秋出
、(関西大学の秋出)の
、(関西大学の秋出)の
、(関西大学の秋出)の

大島特許事務所

大島特許事務所
所主 弁理士 大島 武夫
弁理士 大島 泰甫

六名が合格 49年度司法試験

六名が合格
49年度司法試験
、(六名が合格)の
、(六名が合格)の
、(六名が合格)の

吉木由雄氏の 油絵展覧会

吉木由雄氏の
油絵展覧会
、(吉木由雄氏の)の
、(吉木由雄氏の)の
、(吉木由雄氏の)の

大島特許事務所

大島特許事務所
所主 弁理士 大島 武夫
弁理士 大島 泰甫

鈴木国際特許事務所

鈴木国際特許事務所
所長・弁理士 鈴木 武夫

大和銀行

長い人生—頼りがい
ある銀行を持つべし。

- 天引きで貯めやすい
- 高利回りの信託
- 積立金は1,000円から
- 優とは別枠で 500万まで 無税の特典

第一次会員募集

完成間近か
佐用ゴルフコース

自然の地形を巧みに生かした
絶妙のコースレイアウト
27ホールズ
10,702ヤード
パー108

豊中・池田から60分
佐用インターチェンジから
わずか3分という便利さです

千種川レクリエーション株式会社
千種川レクリエーション株式会社
千種川レクリエーション株式会社

住友信託銀行

財産づくりの早道!

住友の 財産形成信託

- 300万円と合わせて800万円まで非課税。
- 積立金は1,000円単位でも送料・ボーナスから天引きです。
- 積立金は元金保証の住友の金銭信託・貸付信託を中心に運用しますから安全で高利回ります。

住友の貸付信託・住友のルック信託
住友の金銭信託・住友の交通安全信託
普通預金・通知預金・定期預金
不動産の売買の仲介・株式代理売買など

