



本館電話 二二五五 本館電報掛號 二二五五 印刷部電話 二二五五

信教の自由と類似宗教

中谷 敬壽

信教の自由は、国家の内外に於いて、常に保障されるべきものである。然るに、近頃、信教の自由を名目に、宗教の自由を制限するものがある。これを類似宗教と云ふ。類似宗教とは、宗教の形式をとり、その内容を奪つて、政治的、経済的、社会的な目的を達成しようとするものである。これらは、信教の自由を侵害するものである。

類似宗教の代表として、近頃、日本に於いて、所謂「新宗教」が盛んになつて來た。これらは、宗教の形式をとり、その内容を奪つて、政治的、経済的、社会的な目的を達成しようとするものである。これらは、信教の自由を侵害するものである。

信教の自由は、国家の内外に於いて、常に保障されるべきものである。然るに、近頃、信教の自由を名目に、宗教の自由を制限するものがある。これを類似宗教と云ふ。類似宗教とは、宗教の形式をとり、その内容を奪つて、政治的、経済的、社会的な目的を達成しようとするものである。これらは、信教の自由を侵害するものである。

平價切下と国際貸借

川上 太郎

一九三六年の平價切下は、日本の経済に重大な影響を及ぼした。これは、国際貸借の減少を招き、日本の経済を深刻な危機に陥れた。平價切下とは、物價の暴落を指す。これは、物價の暴落を招き、日本の経済を深刻な危機に陥れた。

平價切下は、日本の経済に重大な影響を及ぼした。これは、国際貸借の減少を招き、日本の経済を深刻な危機に陥れた。平價切下とは、物價の暴落を指す。これは、物價の暴落を招き、日本の経済を深刻な危機に陥れた。

平價切下は、日本の経済に重大な影響を及ぼした。これは、国際貸借の減少を招き、日本の経済を深刻な危機に陥れた。平價切下とは、物價の暴落を指す。これは、物價の暴落を招き、日本の経済を深刻な危機に陥れた。

ミトス解釋の態度

高山 岩男

ミトス解釋の態度は、現代の宗教研究において重要な問題である。これは、宗教の起源と発展を明らかにするために必要である。ミトス解釋とは、宗教の起源と発展を明らかにするために必要である。

ミトス解釋の態度は、現代の宗教研究において重要な問題である。これは、宗教の起源と発展を明らかにするために必要である。ミトス解釋とは、宗教の起源と発展を明らかにするために必要である。

ミトス解釋の態度は、現代の宗教研究において重要な問題である。これは、宗教の起源と発展を明らかにするために必要である。ミトス解釋とは、宗教の起源と発展を明らかにするために必要である。

野島書店 野島書店 野島書店

野島書店 野島書店 野島書店

野島書店 野島書店 野島書店

野島書店 野島書店 野島書店

野島書店 野島書店 野島書店

野島書店 野島書店 野島書店

野島書店 野島書店 野島書店

野島書店 野島書店 野島書店

野島書店 野島書店 野島書店

野島書店 野島書店 野島書店

野島書店 野島書店 野島書店

野島書店 野島書店 野島書店

野島書店 野島書店 野島書店

野島書店 野島書店 野島書店

野島書店 野島書店 野島書店

野島書店 野島書店 野島書店

法學博士 寺田四郎著 國際法學界の七巨星

定價 二〇〇圓

學界待望の創者!!

近藤 李著

定價 二〇〇圓

支那學藝大辭彙

御申越次第送呈

定價 十八圓

明治維新と女性

御申越次第送呈

定價 一〇圓

維新精神史研究

御申越次第送呈

定價 一〇圓

新模範試験問題集

昭和二十二年版

定價 一冊一圓六十錢

東京帝大法試験問題集

昭和二十二年版

定價 一冊一圓六十錢

帝國大學入學提要

昭和二十二年版

定價 一冊一圓六十錢

法律經濟模範便覽叢書

昭和二十二年版

定價 一冊一圓六十錢

法律經濟模範便覽叢書

昭和二十二年版

定價 一冊一圓六十錢

法律經濟模範便覽叢書

昭和二十二年版

定價 一冊一圓六十錢

法律經濟模範便覽叢書

昭和二十二年版

定價 一冊一圓六十錢

法律經濟模範便覽叢書

昭和二十二年版

定價 一冊一圓六十錢

成完 實充

建学の基幹確立し 今や完成への躍進

新學長神戸先生を迎へ 更に當局の施設に刮目



新學長の来りも四月となり 本學にも僅年餘はあらず...

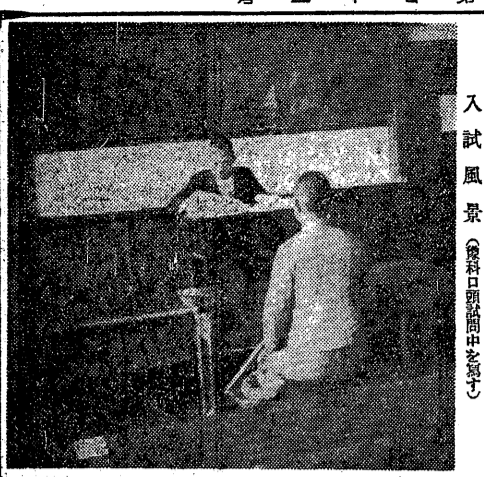


新舊學長の挨拶

温故切々の辭に 必ず知遇に報いむ

兩學長の奇しき縁

千里山學長は、新舊學長が、一學長として...



入試風景 (後) 後日刊中を以て

専門部でも 學友會館建設へ

愈々資調達に出つ

學友會館の増築に併せて、近來 學友會館に於ける...

改新の脚光浴びて 教授停年制の生る

新鋭教授の登庸を期待

改新の脚光浴びて、教授停年制の生る...



牌賞文論會友學

學部生に告ぐ

今度四月、新學長が、本學に...

新たに法律を 學ぶ諸君へ

野村 次夫

就職戦

異例の好調

教授の動き

今日、各學部の教授が、...

部員募集

新入生諸君の入學を歓迎し...

すかすがい新緑が 花壇に訪れました ガーデン 千里山花壇内

カナリヤ 皆様ノ撞球場

御召服の御用命は 洋服デパート

赤壁藥局 本店 吹田町本通 147 支店 千里山花壇 478

近代的娛樂 新京麻雀俱樂部

味覺本位 學内食堂

高等専門・大學學生諸士の店としての 寶弘堂

國試家國 行發日一月五 號九第・卷九第

中古Camel 古典趣味 實用本位

擴張の機を迫る

グラウンド狹隘を告げ 當局の英斷を渴望

學園舉げての猛運動

水と潤ったグラウンドに、學生の熱い視線が注がれている。昨午の運動場は、一面、學生の熱い視線が注がれていた。彼等は、この狹隘なグラウンドに、如何に擴張の機を迫るかと、當局の英斷を渴望してゐる。...

春の前哨戦を控へ 三箇年計畫完成

雄々しく奮ふ打倒京大...

運動

各部の運動部が、昨午の運動場を、一面、學生の熱い視線が注がれていた。彼等は、この狹隘なグラウンドに、如何に擴張の機を迫るかと、當局の英斷を渴望してゐる。...

現在

運動部の外、各部の運動部が、昨午の運動場を、一面、學生の熱い視線が注がれていた。彼等は、この狹隘なグラウンドに、如何に擴張の機を迫るかと、當局の英斷を渴望してゐる。...

重要

運動部の外、各部の運動部が、昨午の運動場を、一面、學生の熱い視線が注がれていた。彼等は、この狹隘なグラウンドに、如何に擴張の機を迫るかと、當局の英斷を渴望してゐる。...

野球春季リーグ戦 依然本學の首位?

約肥新人の活躍に期待 昨午の野球春季リーグ戦は、依然本學の首位を維持した。約肥新人の活躍に期待されている。...

熊谷のテニス

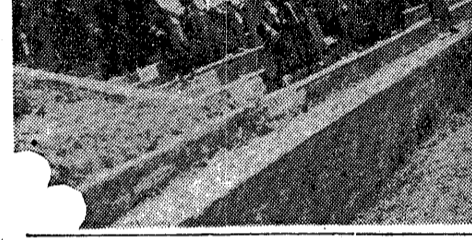
テニスの部は、熊谷の活躍が注目を浴びた。熊谷のテニスは、昨午の試合で、大活躍を演じた。...

學問・方法・論

岩崎卯一 學問の方法は、如何に之を習得するか。岩崎卯一氏の論は、學問の方法について、重要な論点を提示している。...

大朝 後援

全關西學生徒球選手権大會 大朝 後援 昨午の選手権大會は、大朝の熱心な後援を受けた。...



熊谷のテニスの練習試合の様子

赤穂御崎へ 修學旅行

修學旅行の一行は、赤穂御崎へ向かふ。一行は、修學旅行の一環として、赤穂御崎を訪れた。...

近春の一日

修學旅行の一行は、近春の一日を過ごす。一行は、近春の一日を、修學旅行の一環として過ごす。...

證生學るま改

軸機新るれ溢 證生學るま改の軸機は、新機軸を打ち立てた。...

事務室移轉

事務室は、新校舎に移轉した。事務室は、新校舎に移轉して、業務を遂行している。...

龍球部 堂々優勝

龍球部は、堂々優勝を収めた。龍球部は、堂々優勝を収めた。...

アーティスト 文房堂製油繪具

文房堂製油繪具 アーティスト 文房堂製油繪具は、アーティストの必需品である。...

本學單・複に堂々優勝す 倉光群雄を一蹴 奥村の活躍光る 昨午の本學單・複に堂々優勝す。倉光群雄を一蹴し、奥村の活躍が光る。...

全關西學生徒球選手権大會 大朝 後援 昨午の選手権大會は、大朝の熱心な後援を受けた。...

近春の一日 修學旅行の一行は、近春の一日を過ごす。一行は、近春の一日を、修學旅行の一環として過ごす。...

證生學るま改 軸機新るれ溢 證生學るま改の軸機は、新機軸を打ち立てた。...

事務室移轉 事務室は、新校舎に移轉した。事務室は、新校舎に移轉して、業務を遂行している。...

龍球部 堂々優勝 龍球部は、堂々優勝を収めた。龍球部は、堂々優勝を収めた。...

アーティスト 文房堂製油繪具 アーティスト 文房堂製油繪具は、アーティストの必需品である。...

祈願 祈願の儀式が行われ、學生の健康と學業の進歩を祈願した。...

主要行事表 五月 八日(土) 祈願の儀式 十日(日) 運動場 十日(日) 運動場 十日(日) 運動場...

祈願 祈願の儀式が行われ、學生の健康と學業の進歩を祈願した。...

主要行事表 五月 八日(土) 祈願の儀式 十日(日) 運動場 十日(日) 運動場...

事務室移轉 事務室は、新校舎に移轉した。事務室は、新校舎に移轉して、業務を遂行している。...

龍球部 堂々優勝 龍球部は、堂々優勝を収めた。龍球部は、堂々優勝を収めた。...

アーティスト 文房堂製油繪具 アーティスト 文房堂製油繪具は、アーティストの必需品である。...

祈願 祈願の儀式が行われ、學生の健康と學業の進歩を祈願した。...

主要行事表 五月 八日(土) 祈願の儀式 十日(日) 運動場 十日(日) 運動場...

事務室移轉 事務室は、新校舎に移轉した。事務室は、新校舎に移轉して、業務を遂行している。...

龍球部 堂々優勝 龍球部は、堂々優勝を収めた。龍球部は、堂々優勝を収めた。...

祈願 祈願の儀式が行われ、學生の健康と學業の進歩を祈願した。...

主要行事表 五月 八日(土) 祈願の儀式 十日(日) 運動場 十日(日) 運動場...

事務室移轉 事務室は、新校舎に移轉した。事務室は、新校舎に移轉して、業務を遂行している。...

龍球部 堂々優勝 龍球部は、堂々優勝を収めた。龍球部は、堂々優勝を収めた。...

アーティスト 文房堂製油繪具 アーティスト 文房堂製油繪具は、アーティストの必需品である。...

祈願 祈願の儀式が行われ、學生の健康と學業の進歩を祈願した。...

主要行事表 五月 八日(土) 祈願の儀式 十日(日) 運動場 十日(日) 運動場...

事務室移轉 事務室は、新校舎に移轉した。事務室は、新校舎に移轉して、業務を遂行している。...

龍球部 堂々優勝 龍球部は、堂々優勝を収めた。龍球部は、堂々優勝を収めた。...

佐々木豊寫真館 皆様の御寫眞は 佐々木豊寫真館 皆様の御寫眞は、佐々木豊寫真館で撮影してください。...

河合洋服店 清楚なる御召服で 新學年を迎へて 河合洋服店 清楚なる御召服で、新學年を迎へて。...

岡本茶房 近代的感覺 岡本茶房 近代的感覺、岡本茶房で味わってください。...

星金 FRUITS PARLOUR TEA ROOM 星金 FRUITS PARLOUR TEA ROOM、星金でリラックスしてください。...

天六サーピス 名物パン料理 天六サーピス 名物パン料理、天六サーピスで味わってください。...

福井食堂 御手輕食 福井食堂 御手輕食、福井食堂で味わってください。...

十三の喫茶店 是非エルム 十三の喫茶店 是非エルム、十三の喫茶店で味わってください。...

京阪デパート 實用百貨 京阪デパート 實用百貨、京阪デパートで味わってください。...

食堂と喫茶 天六満天 食堂と喫茶 天六満天、食堂と喫茶で味わってください。...

洋書専門 古本屋 洋書専門 古本屋、洋書専門で味わってください。...

文芸堂書店 目録発行 文芸堂書店 目録発行、文芸堂書店で味わってください。...

東福屋 食事 東福屋 食事、東福屋で味わってください。...

大學生 喫茶 大學生 喫茶、大學生で味わってください。...

MUSICAL TEA ROOM ELM 十三の喫茶店 是非エルム MUSICAL TEA ROOM ELM、十三の喫茶店で味わってください。...

福井食堂 御手輕食 福井食堂 御手輕食、福井食堂で味わってください。...

京阪デパート 實用百貨 京阪デパート 實用百貨、京阪デパートで味わってください。...

食堂と喫茶 天六満天 食堂と喫茶 天六満天、食堂と喫茶で味わってください。...



南獨逸の山間 バイエルンの古都から

—ミュンヘンへん便り—
村田 敷之亮

この「ミュンヘン」便りを書きながら、南獨逸の山間を歩いた。この山間は、バイエルン州の南東部にあり、ミュンヘンから約二百キロの距離にある。この山間は、美しい自然環境と、古くからの歴史を誇る。山頂には、古い修道院の遺跡があり、その周囲には、美しい湖や森林が広がる。この山間は、静けさと自然の美しさを楽しむのに最適な場所である。



この山間は、静けさと自然の美しさを楽しむのに最適な場所である。山頂には、古い修道院の遺跡があり、その周囲には、美しい湖や森林が広がる。この山間は、静けさと自然の美しさを楽しむのに最適な場所である。

外遊の思い出

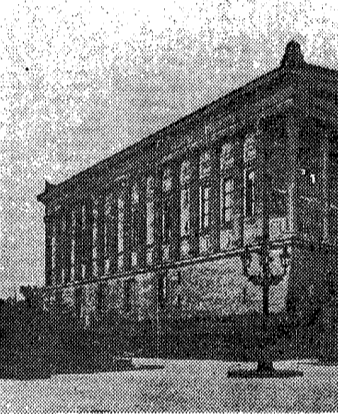
水谷 操

千九百十九年九月二十日の朝、東京から神戸に出かけた。この日は、秋の気配が漂っていた。船に乗って、海外へと旅立った。初めての海外旅行であり、心は既興奮していた。船中、友人と語り笑った。目的地は、南獨逸の山間である。

この山間は、静けさと自然の美しさを楽しむのに最適な場所である。山頂には、古い修道院の遺跡があり、その周囲には、美しい湖や森林が広がる。この山間は、静けさと自然の美しさを楽しむのに最適な場所である。

わが病が治り、後飯田正一。病中、友人の世話で、静かな環境で療養した。病癒後、友人と語り笑った。目的地は、南獨逸の山間である。

以上、わが病が治り、後飯田正一。病中、友人の世話で、静かな環境で療養した。病癒後、友人と語り笑った。目的地は、南獨逸の山間である。



この山間は、静けさと自然の美しさを楽しむのに最適な場所である。山頂には、古い修道院の遺跡があり、その周囲には、美しい湖や森林が広がる。この山間は、静けさと自然の美しさを楽しむのに最適な場所である。

この山間は、静けさと自然の美しさを楽しむのに最適な場所である。山頂には、古い修道院の遺跡があり、その周囲には、美しい湖や森林が広がる。この山間は、静けさと自然の美しさを楽しむのに最適な場所である。

この山間は、静けさと自然の美しさを楽しむのに最適な場所である。山頂には、古い修道院の遺跡があり、その周囲には、美しい湖や森林が広がる。この山間は、静けさと自然の美しさを楽しむのに最適な場所である。

この山間は、静けさと自然の美しさを楽しむのに最適な場所である。山頂には、古い修道院の遺跡があり、その周囲には、美しい湖や森林が広がる。この山間は、静けさと自然の美しさを楽しむのに最適な場所である。

新緑の京阪沿線へ

びわ湖へ！
島めぐり 大阪より 三圓七〇銭
八景めぐり 二圓七五銭

毎日午前七時出発
大津行直通午前八時大津開

石山坂本遊券 二圓三〇銭
叡山坂本遊券 二圓五〇銭

宇治 愛宕風下り 二圓三〇銭
愛宕京遊 二圓六〇銭
嵐山京遊 二圓六〇銭
宇治川ライン 二圓五〇銭

宇治 宇治醍醐都遊 一圓八〇銭
宇治京都遊 一圓六〇銭
宇治川ライン 二圓五〇銭

新緑を探ねて
ハイキング！
奥比叡坂本コース 二圓
滋賀越山中コース 一圓六〇銭
醍醐縦走コース 一圓二〇銭
京都西山めぐり 一圓一〇銭
男山縦走コース 九〇銭

鞍馬 比叡山 愛宕 宇治

車電阪京 車電阪京 車電阪京