

発行所 関西大学校友会  
大阪府大阪市東区長崎町二丁目  
編集発行人 長瀬 金吾  
電話掛川 (35) 代表2072番  
振替口座 大阪 55594番

株式 公社債 投資信託  
**山一證券**  
本社 東京本町三丁目  
大阪店 大阪東区長崎町  
大塚店 大塚

# 完全就職へあと一息

## 学部(部)は九一・二% 求人大幅にのびる

「完全就職」は戦後日本の教育の理想だが、これに未だの希望が感じられず、就職難は依然として深刻である。就職難の原因は、求職者の増加と求職者の質の悪化にある。就職難の原因は、求職者の増加と求職者の質の悪化にある。就職難の原因は、求職者の増加と求職者の質の悪化にある。

### 商事・貿易に人気 売行きよい商種

就職希望者の増加に伴い、商事・貿易系の職種が人気を集めている。売行きがよい商種は、就職希望者の注目を集めている。就職希望者の増加に伴い、商事・貿易系の職種が人気を集めている。

# 戦後31年度の関大就職戦線

戦後31年度の関大就職戦線は、概して好景を呈している。就職希望者の増加と求職者の質の向上が、就職率の向上に貢献している。就職希望者の増加と求職者の質の向上が、就職率の向上に貢献している。

### 第1表 昭和31年度学部別就職調 (32.3.31)

| 学部   | 卒業生数(A) |       | 就職希望者(B) |       | 就職決定者数(C) |     | 就職率(C/B×100) |      |      |
|------|---------|-------|----------|-------|-----------|-----|--------------|------|------|
|      | 計       | 男女    | 計        | 男女    | 計         | 男女  | 計            | 男女   |      |
| 第一学部 | 計       | 543   | 540      | 3     | 540       | 537 | 2            | 90.5 | 90.6 |
|      | 文       | 243   | 234      | 3     | 243       | 234 | 9            | 88.0 | 80.0 |
|      | 商       | 560   | 559      | 1     | 525       | 525 | 1            | 94.4 | 94.4 |
| 第二学部 | 計       | 264   | 263      | 1     | 246       | 246 | 1            | 95.1 | 95.1 |
|      | 文       | 100   | 91       | 9     | 92        | 92  | 1            | 87.5 | 83.9 |
|      | 商       | 202   | 202      | 0     | 192       | 192 | 0            | 95.8 | 95.8 |
| 計    | 1,610   | 1,596 | 14       | 1,554 | 1,428     | 12  | 91.2         | 92.4 |      |

### 第二表 求職提出者の就職率

| 区分   | 学部     | 計     |      | 商    |      | 計     |       |
|------|--------|-------|------|------|------|-------|-------|
|      |        | 提出者   | 就職者  | 提出者  | 就職者  | 提出者   | 就職者   |
| 第一学部 | 求職提出者  | 5,368 | 243  | 360  | 264  | 1,610 | 1,610 |
|      | 就職率(%) | 37.4  | 37.4 | 58.9 | 58.7 | 55.1  | 55.1  |
| 第二学部 | 求職提出者  | 1,019 | 32   | 92   | 37   | 270   | 270   |
|      | 就職率(%) | 9.1   | 9.1  | 16.2 | 10.8 | 10.8  | 10.8  |

### 千里の山は花ざかり

春の訪れとともに、千里の山は花ざかりです。桜、菜の花、チューリップなど、美しい花々が咲き誇っています。春の訪れとともに、千里の山は花ざかりです。



### オリエント探検隊 来年には実現か?

オリエント探検隊の活動が、来年には実現する可能性があります。探検隊の活動が、来年には実現する可能性があります。

### 石浜教授が文博に

石浜教授が文部省に赴任しました。石浜教授が文部省に赴任しました。

### 藤本教授帰朝

藤本教授が海外から帰朝しました。藤本教授が海外から帰朝しました。

### 本年度の事業計画と 未入会者一掃の実現

本年度の事業計画と未入会者一掃の実現について、関係者が話し合っています。本年度の事業計画と未入会者一掃の実現について、関係者が話し合っています。

### 事務の効率化と 入会者の増加

事務の効率化と入会者の増加について、関係者が話し合っています。事務の効率化と入会者の増加について、関係者が話し合っています。

### 総合研究所開設か

総合研究所の開設が検討されています。総合研究所の開設が検討されています。

### 海外から学資

海外からの学資について、関係者が話し合っています。海外からの学資について、関係者が話し合っています。

### アメリカ大使館

アメリカ大使館との関係について、関係者が話し合っています。アメリカ大使館との関係について、関係者が話し合っています。

### 関西交通株式会社

関西交通株式会社の関係について、関係者が話し合っています。関西交通株式会社の関係について、関係者が話し合っています。

### 片野洋服店

最高位の技術  
大匠賞に輝く  
大阪東区北浜三丁目九  
電話 0566 6787  
代 0566 6787  
0566 6787

### 消防の近代化のために!

# ジェットホース

水の漏れなし  
軽くて強い  
ホース

## 芦森工業株式会社

大阪市東淀川区元今里北通1-45

### 定評ある

# 桑原の自転車

新製品  
合理化の結晶  
抜群の耐久力  
軽快さ

サイクリング車  
決定版!

## 株式会社 桑原商會

取締役社長 桑原仙太郎

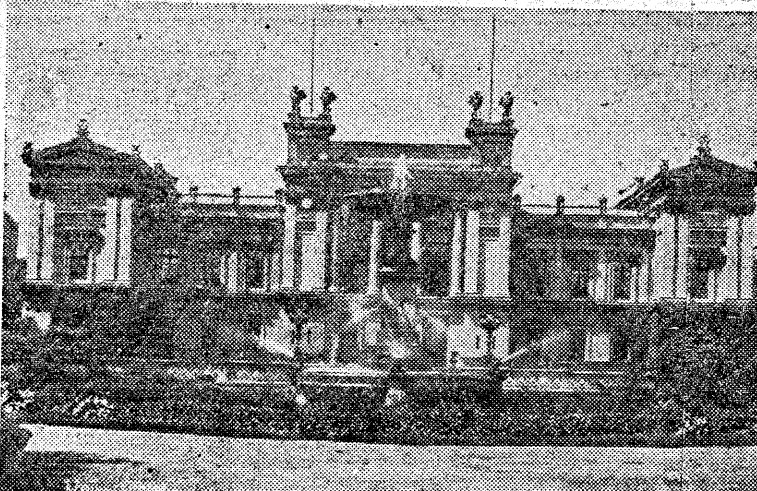
### あなたの学資金は...

# 貸付信託

1口・10,000円  
元本保証・無税  
(配当手続)  
5年もの 年7分35  
2年もの 年6分65

## 住友信託銀行

本店・大阪市東区北浜5丁目(住友ビル)



|        |           |        |           |
|--------|-----------|--------|-----------|
| 前年度繰越金 | 649,159   | 前年度繰越金 | 360,000   |
| 新入生会費  | 1,560,000 | 新入生会費  | 1,560,000 |
| 学生会費   | 200,000   | 学生会費   | 200,000   |
| 寄付金    | 400,000   | 寄付金    | 400,000   |
| 雑収入    | 3,204,159 | 雑収入    | 3,204,159 |
| 合計     | 5,613,318 | 合計     | 5,613,318 |

|     |           |     |           |
|-----|-----------|-----|-----------|
| 事務費 | 1,234,220 | 事務費 | 1,234,220 |
| 学業費 | 315,600   | 学業費 | 315,600   |
| 雑費  | 500,000   | 雑費  | 500,000   |
| 補助金 | 155,520   | 補助金 | 155,520   |
| その他 | 119,000   | その他 | 119,000   |
| 合計  | 3,204,159 | 合計  | 3,204,159 |

### 昭和32年度校友会予算案

# 32年度校友会予算決る

## 年度始めの第一回常議員会

昭和三十一年度校友会常務委員会の第一回常議員会が、三月二十七日午後二時から山田大講堂内の常務委員会室で開かれ、大月会長が出席し、各常議員が出席して、本年度の業務計画を決定し、予算案を審議した。

大月会長は、前年度の業務報告を述べ、本年度の業務計画を述べ、各常議員に、本年度の業務計画を決定し、予算案を審議した。

常務委員会は、本年度の業務計画を決定し、予算案を審議した。本年度の業務計画は、本年度の業務計画を決定し、予算案を審議した。

### 組織の拡充と財政確立

#### 事務局の確立は五月中旬

#### 寄付額は常議員六千円

#### 代議員会費は千円を

常務委員会は、本年度の業務計画を決定し、予算案を審議した。本年度の業務計画は、本年度の業務計画を決定し、予算案を審議した。

事務局の確立は五月中旬、寄付額は常議員六千円、代議員会費は千円を、本年度の業務計画を決定し、予算案を審議した。

#### 事務局は総務部長が掌握

事務局は総務部長が掌握、本年度の業務計画を決定し、予算案を審議した。

#### 植野、杉原両教授

#### 月末出発 羽田から

植野、杉原両教授、月末出発 羽田から、本年度の業務計画を決定し、予算案を審議した。

#### 在外研究員だより

在外研究員だより、本年度の業務計画を決定し、予算案を審議した。

#### 岩崎前会長に記念品

#### 中務氏に感謝状

岩崎前会長に記念品、中務氏に感謝状、本年度の業務計画を決定し、予算案を審議した。

#### 大阪は区単位で

大阪は区単位で、本年度の業務計画を決定し、予算案を審議した。

大阪は区単位で、本年度の業務計画を決定し、予算案を審議した。

#### 近畿支部長会議は

#### 六月初旬に千里山で

近畿支部長会議は、六月初旬に千里山で、本年度の業務計画を決定し、予算案を審議した。

#### 学術講演と支部長会議

学術講演と支部長会議、本年度の業務計画を決定し、予算案を審議した。

学術講演と支部長会議、本年度の業務計画を決定し、予算案を審議した。



#### 岩崎学長—大浜早大総長らを招待

#### 私学振興を話合【東京】

岩崎学長—大浜早大総長らを招待、私学振興を話合【東京】、本年度の業務計画を決定し、予算案を審議した。

#### 31年版校友名簿

31年版校友名簿、本年度の業務計画を決定し、予算案を審議した。

#### 関西大学校友

関西大学校友、本年度の業務計画を決定し、予算案を審議した。

**ツネキチボイラー**  
TSUNEKICHI BOILER  
汽鍋及附属機器製作販売・据付並設置工事一式

**ボイラー**  
TSUNEKICHI BOILER

**久大紡績株式会社**  
代表取締役社長 大貫 元  
監査役 久井 忠雄

本社 大阪市西淀川区本通一丁目三番地  
電話大阪(06) 488-1114  
大阪支店 大阪市東区瓦町二丁目七番地  
電話大阪(06) 789-1115

**杉田木材株式会社**  
社長 杉田 兵作

大阪府西淀川区佃町二丁目十一番地  
電話(06) 151-0158・2106

**振興大阪五五九四番**  
32年度校友会費払込み

毎年度校友会費を納入し、校友会費を払込み、本年度の業務計画を決定し、予算案を審議した。

**インク不要 一度に4色**  
1分間 70枚 刷込み 調節自在

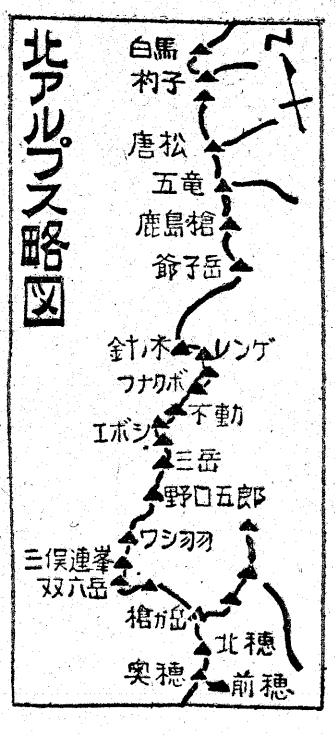
**700-H型**

リクイッド式 カラースター計算機 マツダマイクログラフ

**Same 膳写器**

国際事務機株式会社  
大阪 市 区 2 丁 6 番 2 号 2 階

# 北アルプス初の全縦走



## 関大山岳部の快挙

北アルプス縦走は、前穂(前穂山)から白馬(白馬山)まで、三十三日の間に全縦走した。これは、北アルプス縦走の初歩である。この縦走は、前穂山(3,197m)から白馬山(3,197m)まで、三十三日の間に全縦走した。これは、北アルプス縦走の初歩である。この縦走は、前穂山(3,197m)から白馬山(3,197m)まで、三十三日の間に全縦走した。これは、北アルプス縦走の初歩である。

### 昭和32年度 関大体育会入会者一覧

| 部名        | (氏名)   | (学年) | (出身) |
|-----------|--------|------|------|
| バスケットボール部 | 林 武恒   | 商    | 高    |
|           | 二宮 生光  | 商    | 高    |
|           | 藤本 隆雄  | 商    | 高    |
|           | 川島 文典  | 商    | 高    |
|           | 山崎 英典  | 商    | 高    |
|           | 前川 明丸  | 商    | 高    |
|           | 西原 本太郎 | 商    | 高    |
|           | 西原 本太郎 | 商    | 高    |
|           | 西原 本太郎 | 商    | 高    |
|           | 西原 本太郎 | 商    | 高    |
| サッカー部     | 林 武恒   | 商    | 高    |
|           | 二宮 生光  | 商    | 高    |
|           | 藤本 隆雄  | 商    | 高    |
|           | 川島 文典  | 商    | 高    |
|           | 山崎 英典  | 商    | 高    |
|           | 前川 明丸  | 商    | 高    |
|           | 西原 本太郎 | 商    | 高    |
|           | 西原 本太郎 | 商    | 高    |
|           | 西原 本太郎 | 商    | 高    |
|           | 西原 本太郎 | 商    | 高    |

## 関西六大学野球リーグ戦開幕



春の関西六大学野球春季リーグ戦は16日森宮球場で開幕、向う3カ月間にわたる熱戦の幕を切って落した。関大はエース村山を軸に、前川とリーグ最高の投手陣を擁し、梅田、上田、藤波の主軸打線も好調で優勝候補の一角を占めている。

## 関大村山て優勝か

春の関西六大学野球春季リーグ戦は16日森宮球場で開幕、向う3カ月間にわたる熱戦の幕を切って落した。関大はエース村山を軸に、前川とリーグ最高の投手陣を擁し、梅田、上田、藤波の主軸打線も好調で優勝候補の一角を占めている。

## よき友をつくれ

岩崎学長入学式の訓示。四月二十日午前九時、岩崎学長は、新入生を代表して、入学式に訓示を述べた。

## 職員は学生の応待を親切に

職員は学生の応待を親切に。職員は学生の応待を親切に。職員は学生の応待を親切に。

## 一高教育に活を!

三島新校長激励会。三島新校長激励会。三島新校長激励会。

## 日本経済政策学会

日本経済政策学会。五月二十五日、二十六日千里山にて開催される。

## 祝御入学

祝御入学。新入生の御入学を祝う。

## 長谷屋洋服店

長谷屋洋服店。大阪市北区南同心町一ノ二二。

## 大同生命

大同生命。創業五十五年。大阪肥後橋。

## 岩崎学長入学式の訓示

岩崎学長入学式の訓示。四月二十日午前九時、岩崎学長は、新入生を代表して、入学式に訓示を述べた。

## 職員は学生の応待を親切に

職員は学生の応待を親切に。職員は学生の応待を親切に。職員は学生の応待を親切に。

## 一高教育に活を!

三島新校長激励会。三島新校長激励会。三島新校長激励会。

## 日本経済政策学会

日本経済政策学会。五月二十五日、二十六日千里山にて開催される。

## 祝御入学

祝御入学。新入生の御入学を祝う。

## 長谷屋洋服店

長谷屋洋服店。大阪市北区南同心町一ノ二二。

## 大同生命

大同生命。創業五十五年。大阪肥後橋。

### 日新建材合資会社

建築装飾金物設計製作

大阪市北区南同心町一ノ二二  
電話 三三〇八七六四番

### 室仁一商店

バランス・砂・栗石

大阪市大淀区本庄川崎町二丁目九  
電話 三三〇八七六四番

### 割ピンとねち

丸工ム製作所

大阪市南区藤谷中之間56 大阪0203.8145.8512

### 朝日機材株式会社 大阪支店

一般鋼材・セメント  
シートパイル・賃貸売買  
ホームセンター・ホモトーン  
ゾラコート・ドライブイット

大阪市北区中之島三丁目(朝日ビル)  
電話 北浜 三三三三四番

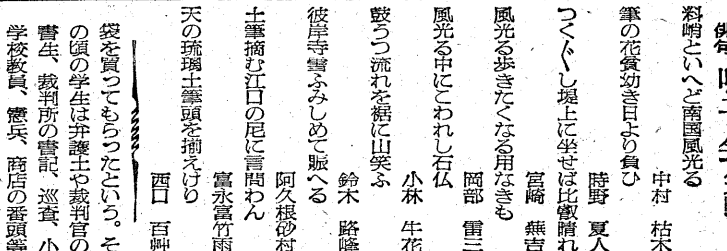
### 関西タイル商会

CERAMIC MOSAIC TILE TERRACOTTA & SANITARY WARES

北区芝田町(34) 3331

七十年を貫く 関大スピリット

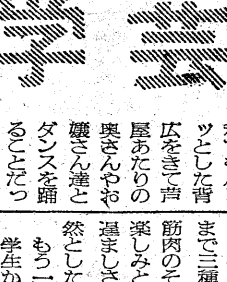
横田 健一



敬りゆくを懐かしみながら、今千里山の学園は希望に輝き新入生が満ち溢れて...

進まじ行動力

昭和十九年四月五日の創立五十年記念式典で、関大の歴史と伝統が、今一度...



日本とくろく

一頃をたぞぬて (16)

日本の歴史をたぞぬて、その歩みをたどる。関大の歴史もまた、日本の歴史の一部...

椎葉村

藤本浩一



椎葉村の風景。奥に山、手前には田舎の風景が広がる。

千里山随想

春愁猿酒 広岡 英雄. 昔は知らぬ、春愁猿酒。千里山の随想、歴史と文化の交差点...

無報酬の講師達. 関大の発展に貢献する無報酬の講師達についての特集記事。

二重支部 事務所かかる. 二重支部の事務所に関する最新情報。

母校の近況 矢野監事から聞く. 矢野監事からの母校近況報告。

学問研究と学風. 学問研究と学風に関する議論と見解。

女性卒業生の鈴木さん. 女性卒業生の鈴木さんに関する人物紹介。

在日朝鮮同窓会. 在日朝鮮同窓会に関する活動報告と連絡先。

検石様. 20円で買って10円貯金. 石様検に関するプロモーション広告。

中村公男 弁護士. 中村公男 弁護士事務所に関する連絡先とサービス紹介。

CLOSE UP サレタ 信用調査機関. 信用調査機関に関するサービス案内と連絡先。

入学祝 御入学. 入学祝の企画と指定店リスト。大阪周辺の村史資料に関する情報も含まれる。