

北から・南から 各地支部より

定員越える参加者 木村・上田両氏が講演

三月七日(土)午後一時から、みどり中企業家というテーマで、生半端な好意で、日本経済の発展に貢献する計画の基本的な考え方を、大阪工業大学、大阪工業大学経済学部の木村・上田両氏が講演した。参加者は、定員を越えて、約二百名に達した。

木村氏は、中小企業は、戦後、急激な成長を遂げた。その結果、日本経済の発展に大きく貢献した。しかし、現在は、成長が鈍化している。中小企業は、生き残りを図るために、経営の合理化を進めなければならない。上田氏は、中小企業は、社会の基盤を形成している。中小企業は、社会の発展を支えている。中小企業は、社会の発展を支えている。中小企業は、社会の発展を支えている。



熱心に講師の話を聞く第21回産案セミナー



大阪市役所支部の総会

新支部長に 田中重蔵氏

三月十四日、大阪市の支部長に、田中重蔵氏が就任した。田中氏は、大阪市の支部長に就任した。田中氏は、大阪市の支部長に就任した。田中氏は、大阪市の支部長に就任した。

大阪弁護士会 会長に決った 安富敬作氏

三月十三日、大阪弁護士会会長に、安富敬作氏が選出された。安富氏は、大阪弁護士会会長に選出された。安富氏は、大阪弁護士会会長に選出された。

弁理士試験に朗報 受験場に千里山学舎が内定

三月十三日、大阪市の支部長に、田中重蔵氏が就任した。田中氏は、大阪市の支部長に就任した。田中氏は、大阪市の支部長に就任した。

ホッケー OBチーム健在 国際親善にも一役

ホッケー部OBチームは、国際親善の一役を担っている。OBチームは、国際親善の一役を担っている。OBチームは、国際親善の一役を担っている。

新会長に稲野治兵衛氏 毎日新聞(大阪)関大会総会

毎日新聞(大阪)関大会総会、新会長に稲野治兵衛氏が就任した。稲野氏は、毎日新聞(大阪)関大会総会、新会長に就任した。稲野氏は、毎日新聞(大阪)関大会総会、新会長に就任した。

校友だより 春の集い

校友だより、春の集い。校友だより、春の集い。校友だより、春の集い。校友だより、春の集い。

総仕上げへ急ピッチ 社会学部新学舎の工事

社会学部新学舎の工事、総仕上げへ急ピッチ。社会学部新学舎の工事、総仕上げへ急ピッチ。社会学部新学舎の工事、総仕上げへ急ピッチ。

天安門の前で地下鉄工事進む。天安門の前で地下鉄工事進む。天安門の前で地下鉄工事進む。

近頃の北京

近頃の北京、天安門の前で地下鉄工事進む。近頃の北京、天安門の前で地下鉄工事進む。近頃の北京、天安門の前で地下鉄工事進む。

天安門の前で地下鉄工事進む

天安門の前で地下鉄工事進む。天安門の前で地下鉄工事進む。天安門の前で地下鉄工事進む。

校友だより 春の集い

校友だより、春の集い。校友だより、春の集い。校友だより、春の集い。校友だより、春の集い。

大島特許事務所

大島特許事務所、大島武夫、大島一公。大島特許事務所、大島武夫、大島一公。

お金の通ずる 郷土のお金と郷土に資金化

尼崎信用金庫

理事 松尾方一

尼崎市西本町北通3丁目93番地
電話代表(411)1181番

友信倉庫株式会社

山野謹五郎

大阪府東区都島本通一丁目五二
TEL(九二一)三五五二・三五五二

祝ご卒業

ハセヤ洋服店

株式会社 長谷屋商店
TEL大阪(06)772-11801

高級紳士服・学生服・学生衣料・スポーツ衣料
創業明治28年 ニッケ・ニチボー代理店

袋物(贈答用品)の 廣島屋

カタログ進呈

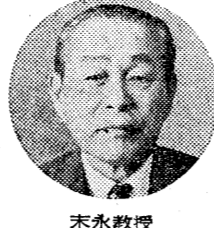
財布・靴 ETC.
(50元以上承ります)

株式会社 廣島屋本店

大阪府東区博労町1丁目26
TEL大阪(261)2431(代)

専務取締役 蔵田 廣造
(昭和25年日刊経済)

貴重な「甲冑」など 末永教授が大学へ寄贈



末永教授



久野氏寄贈アメリカ先住民の民俗資料



末永教授寄贈の古代甲冑

本三月に洋渡される末永教授が、その旅先で収集した貴重な民俗資料を、関大に寄贈された。

一、甲冑は、同教授が、その旅先で収集した貴重な民俗資料を、関大に寄贈された。

二、甲冑は、同教授が、その旅先で収集した貴重な民俗資料を、関大に寄贈された。

三、甲冑は、同教授が、その旅先で収集した貴重な民俗資料を、関大に寄贈された。

四、甲冑は、同教授が、その旅先で収集した貴重な民俗資料を、関大に寄贈された。

五、甲冑は、同教授が、その旅先で収集した貴重な民俗資料を、関大に寄贈された。

六、甲冑は、同教授が、その旅先で収集した貴重な民俗資料を、関大に寄贈された。

七、甲冑は、同教授が、その旅先で収集した貴重な民俗資料を、関大に寄贈された。

八、甲冑は、同教授が、その旅先で収集した貴重な民俗資料を、関大に寄贈された。

九、甲冑は、同教授が、その旅先で収集した貴重な民俗資料を、関大に寄贈された。

十、甲冑は、同教授が、その旅先で収集した貴重な民俗資料を、関大に寄贈された。

十一、甲冑は、同教授が、その旅先で収集した貴重な民俗資料を、関大に寄贈された。

十二、甲冑は、同教授が、その旅先で収集した貴重な民俗資料を、関大に寄贈された。

十三、甲冑は、同教授が、その旅先で収集した貴重な民俗資料を、関大に寄贈された。

十四、甲冑は、同教授が、その旅先で収集した貴重な民俗資料を、関大に寄贈された。

先生の臨終、遺言、愛蔵品など、先生が遺した貴重な資料を、関大が受け継ぎ、研究・展示することになった。

先生の遺言、愛蔵品など、先生が遺した貴重な資料を、関大が受け継ぎ、研究・展示することになった。

先生の遺言、愛蔵品など、先生が遺した貴重な資料を、関大が受け継ぎ、研究・展示することになった。

先生の遺言、愛蔵品など、先生が遺した貴重な資料を、関大が受け継ぎ、研究・展示することになった。

先生の遺言、愛蔵品など、先生が遺した貴重な資料を、関大が受け継ぎ、研究・展示することになった。

先生の遺言、愛蔵品など、先生が遺した貴重な資料を、関大が受け継ぎ、研究・展示することになった。

先生の遺言、愛蔵品など、先生が遺した貴重な資料を、関大が受け継ぎ、研究・展示することになった。

泊園書院を継承 漢籍など一万八千余冊

泊園書院を継承 漢籍など一万八千余冊

泊園書院を継承 漢籍など一万八千余冊

泊園書院を継承 漢籍など一万八千余冊

泊園書院を継承 漢籍など一万八千余冊

泊園書院を継承 漢籍など一万八千余冊

泊園書院を継承 漢籍など一万八千余冊

泊園書院を継承 漢籍など一万八千余冊

泊園書院を継承 漢籍など一万八千余冊

泊園書院を継承 漢籍など一万八千余冊

和歌山市の「岩橋千塚」

考古学研究室学術調査報告書

和歌山市の「岩橋千塚」

和歌山市の「岩橋千塚」

和歌山市の「岩橋千塚」

和歌山市の「岩橋千塚」

和歌山市の「岩橋千塚」

和歌山市の「岩橋千塚」

和歌山市の「岩橋千塚」

和歌山市の「岩橋千塚」

和歌山市の「岩橋千塚」

和歌山市の「岩橋千塚」

和歌山市の「岩橋千塚」

今後大いに活躍を期待

薩天にサッカー奨励会

薩天にサッカー奨励会

薩天にサッカー奨励会

薩天にサッカー奨励会

薩天にサッカー奨励会

薩天にサッカー奨励会

薩天にサッカー奨励会

薩天にサッカー奨励会

石垣に昔の面影

河内町の興正寺別院址

河内町の興正寺別院址

河内町の興正寺別院址

河内町の興正寺別院址

河内町の興正寺別院址

河内町の興正寺別院址

河内町の興正寺別院址

河内町の興正寺別院址

河内町の興正寺別院址

歴史編纂室から

河内町の興正寺別院址

河内町の興正寺別院址

河内町の興正寺別院址

河内町の興正寺別院址

河内町の興正寺別院址

河内町の興正寺別院址

河内町の興正寺別院址

河内町の興正寺別院址

河内町の興正寺別院址

アサヒスタイナー 電機総合商社

健康のコンサルタント 漢方ビル診療所

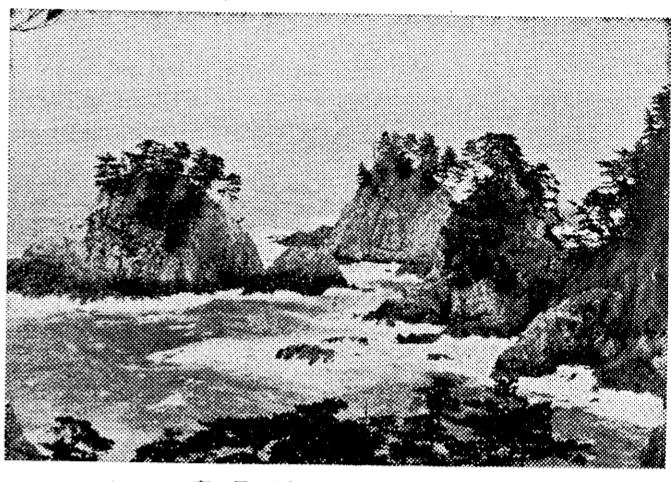
建設ファスナー株式会社

すいひつ

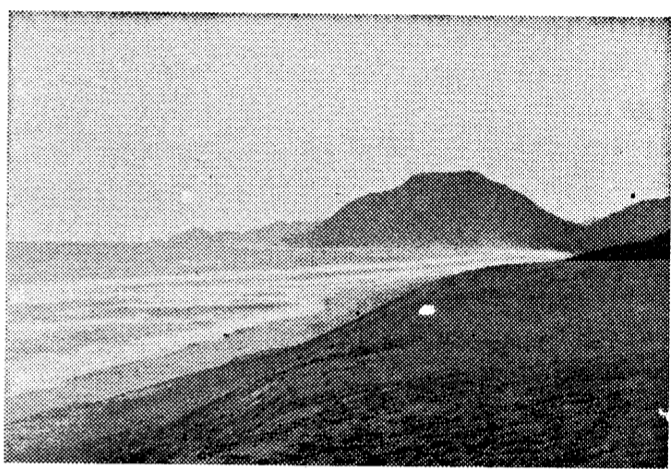
庭の紅梅

木藤白花

敗戦後の庭に咲いた紅梅の花は、...



鳥取砂丘と海岸



鳥取砂丘と海岸

随筆

鳥取周辺

鳥取砂丘、浦富海岸ほか

移動

異動

改姓名

鳥取砂丘、浦富海岸ほか...

移動... 鳥取砂丘、浦富海岸...

異動... 鳥取砂丘、浦富海岸...

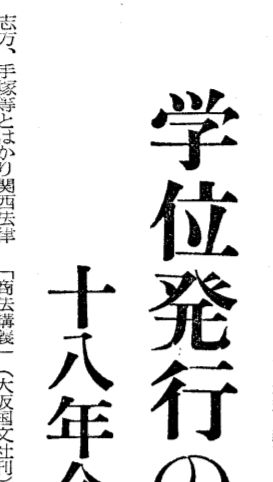
改姓名... 鳥取砂丘、浦富海岸...

関西大学を築いた人々

久井忠雄理事長

昭和十八年十一月十四日...

武田宣英 文学部教授 横田健一



井上操の書生に...

学位発行の第一号...

十八年余母校の経営に...

武田手塚等ほか関西法律...

学位発行の第一号...

十八年余母校の経営に...

学位発行の第一号...

カメラ 写真材料なら...

カメラ 写真材料なら...

カメラ 写真材料なら...

カメラ 写真材料なら...

カメラ 写真材料なら...

カメラ 写真材料なら...

カメラ 写真材料なら...

カメラ 写真材料なら...

高千穂交易株式会社

十三信用金庫

大同通運株式会社

朝日商事株式会社

アサノセメント

原田今商事株式会社

原田今商事株式会社

原田今商事株式会社