



発行所 関西大学校友会 大阪市大淀区長柄町通...

コンタクトレンズ 大学堂

関大では経済が10.75倍

各大学の今年度入試を見る

昭和三十六年度の大学入学試験は、国立二期、私立二期、一部公立の各大学を除いて、実施されたが、いずれも昨年度に比して相当な競争率になった。

関西四私学は、各地の主要大学で、近く第二次試験を行なうことになっている。関西四私学は、今年10・75倍の競争率を呈し、今年10・75倍の競争率を呈し、今年10・75倍の競争率を呈し...

いずれも相当な競争率

関西四私学の入学志願者数

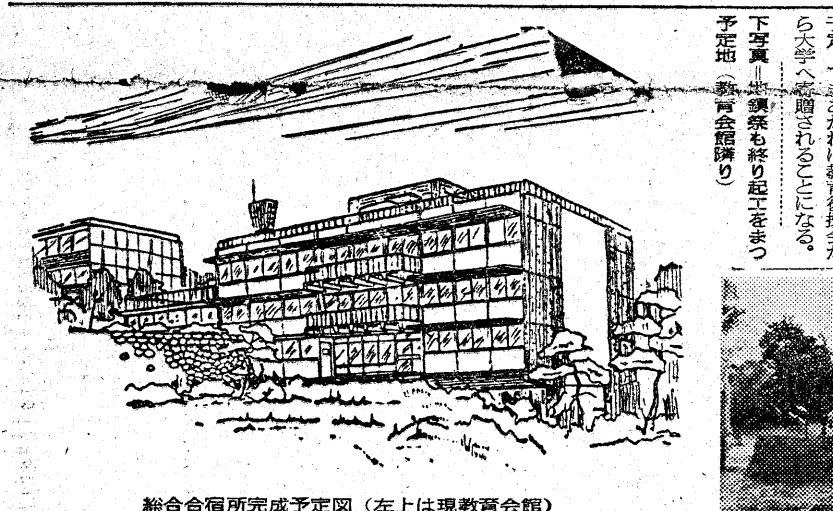
【一次試験のみ、関大以外の二部(夜間)は省略】

Table with columns: University, Department, Number of Applicants, Competition Ratio, etc. for Kansai University, Kansai University, and Ritsumeikan University.

卒業生を祝う 新校友を迎へ 関西大学は、今年度の入学試験を終え、卒業生を祝うとともに、新校友を迎へる準備を進めている。

錦溪温泉油屋 営業主 山田清三郎

外苑に総合合宿所 教育後援会が3000万円投じて 完成すれば大学へ寄贈



春休み利用の実習旅行 工学部 80名が八幡製鉄へ

学園より 関大第四学舎の定礎式 工学部 80名が八幡製鉄へ

近大に原 子炉工学科 文部省の大学設置審議会...

勝島芳松氏 関西大学高等学級教授・勝島芳松氏(右)は、関西大学高等学級教授として、教育界に貢献している。

26日に二次入試実施 関大 関西大学は、今年度の第二次試験を、三月二十六日に実施する。

卒業式はきたる20日 晴れて3000名が集立つ 関西大学は、今年度の卒業式を、三月二十日に実施する。

一瀬義次氏 神戸市長になった 一瀬義次氏が、神戸市長に就任した。

お座敷 北京料理 天山閣 生玉堀内電話の2285・3550・4828・4731・5960

関大第四学舎の定礎式 工学部 80名が八幡製鉄へ

近大に原 子炉工学科 文部省の大学設置審議会...

勝島芳松氏 関西大学高等学級教授・勝島芳松氏(右)は、関西大学高等学級教授として、教育界に貢献している。

関大の第一次入試 三月十九日(日)に実施された、関西大学の第一次試験の結果は、概して良好であった。

卒業式はきたる20日 晴れて3000名が集立つ 関西大学は、今年度の卒業式を、三月二十日に実施する。

一瀬義次氏 神戸市長になった 一瀬義次氏が、神戸市長に就任した。

お座敷 北京料理 天山閣 生玉堀内電話の2285・3550・4828・4731・5960

関大第四学舎の定礎式 工学部 80名が八幡製鉄へ

近大に原 子炉工学科 文部省の大学設置審議会...

勝島芳松氏 関西大学高等学級教授・勝島芳松氏(右)は、関西大学高等学級教授として、教育界に貢献している。

関大の第一次入試 三月十九日(日)に実施された、関西大学の第一次試験の結果は、概して良好であった。

卒業式はきたる20日 晴れて3000名が集立つ 関西大学は、今年度の卒業式を、三月二十日に実施する。

一瀬義次氏 神戸市長になった 一瀬義次氏が、神戸市長に就任した。

お座敷 北京料理 天山閣 生玉堀内電話の2285・3550・4828・4731・5960

関大第四学舎の定礎式 工学部 80名が八幡製鉄へ

近大に原 子炉工学科 文部省の大学設置審議会...

勝島芳松氏 関西大学高等学級教授・勝島芳松氏(右)は、関西大学高等学級教授として、教育界に貢献している。

リポ コール 効果の早い強肝劑 木村科学器械店

木村科学器械店 大阪府東区野江西之町三丁目三三番地

福助靴下 個性を生かす 福助足袋株式会社

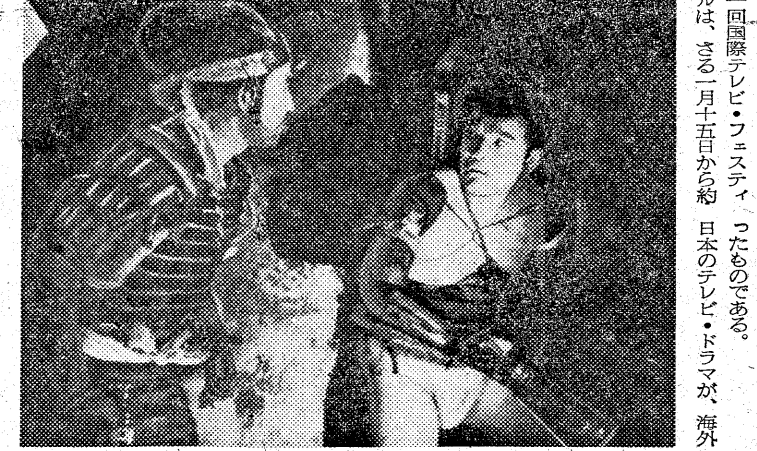
新しいサービス! 大和銀行 天六支店

第一回国際テレビフェスティバル 演出部門最優秀作品に穴

脚本では茂木草介氏の「執行前十分」
受賞に喜ぶ 吉田三七雄氏

「第一回国際テレビフェスティバル」の最優秀作品に選出された吉田三七雄氏の「穴」は、脚本では茂木草介氏の「執行前十分」が受賞に喜ぶ。吉田三七雄氏は、脚本では茂木草介氏の「執行前十分」が受賞に喜ぶ。吉田三七雄氏は、脚本では茂木草介氏の「執行前十分」が受賞に喜ぶ。

吉田三七雄氏



「穴」は、脚本では茂木草介氏の「執行前十分」が受賞に喜ぶ。吉田三七雄氏は、脚本では茂木草介氏の「執行前十分」が受賞に喜ぶ。吉田三七雄氏は、脚本では茂木草介氏の「執行前十分」が受賞に喜ぶ。

約百名が集まる 第一回卒業生ら

関西同窓会が、第一回卒業生らを集めて、約百名が集まる。関西同窓会が、第一回卒業生らを集めて、約百名が集まる。関西同窓会が、第一回卒業生らを集めて、約百名が集まる。

愛知支部長ら数名も参加

愛知支部長ら数名も参加。愛知支部長ら数名も参加。愛知支部長ら数名も参加。

七十名が集まる

七十名が集まる。七十名が集まる。七十名が集まる。

3月21日に新卒歓迎会

3月21日に新卒歓迎会。3月21日に新卒歓迎会。3月21日に新卒歓迎会。

母校訪問を企画

母校訪問を企画。母校訪問を企画。母校訪問を企画。

期待される今後の発展

期待される今後の発展。期待される今後の発展。期待される今後の発展。

神崎支部長を重任

神崎支部長を重任。神崎支部長を重任。神崎支部長を重任。

岡山支部

岡山支部。岡山支部。岡山支部。

興じてウクレレもびだす

興じてウクレレもびだす。興じてウクレレもびだす。興じてウクレレもびだす。

新代表に永井安一氏

新代表に永井安一氏。新代表に永井安一氏。新代表に永井安一氏。

西宮支部

西宮支部。西宮支部。西宮支部。

東京五輪開催期に

東京五輪開催期に。東京五輪開催期に。東京五輪開催期に。

終身会費納入者

終身会費納入者。終身会費納入者。終身会費納入者。

納入者 六六四名に達す

納入者 六六四名に達す。納入者 六六四名に達す。納入者 六六四名に達す。

外苑にそくわ

外苑にそくわ。外苑にそくわ。外苑にそくわ。

保護、体育部門

保護、体育部門。保護、体育部門。保護、体育部門。

大阪の輩に思う

大阪の輩に思う。大阪の輩に思う。大阪の輩に思う。

幹事に佐野辰二氏

幹事に佐野辰二氏。幹事に佐野辰二氏。幹事に佐野辰二氏。

大島特許事務所

大島特許事務所。大島特許事務所。大島特許事務所。

伸びゆく小供に 明るい住まい

次世代をになう、お子さまを育てるためのよい環境は明るく健康的な、お住まいから……

太平住宅

大阪営業所 大阪市南区魚崎町19 電話(27)0491-5
京都営業所 京都市東山区三条大橋東 電話(7)6068-9
神戸営業所 神戸市東灘区魚崎町729 電話(8)4355-7
和歌山営業所 和歌山市岡山町9 電話 和歌山(2)6086
新宮営業所 新宮市谷王寺485 電話 新宮 1259
本社 東京都千代田区神田東橋町2 電話(851)代9301-9

ジュピターカーボン紙

帝国カーボン紙株式会社 取締役社長 北原元茂

大阪鋼所

株式会社 大阪鋼所

瀨尾高圧工業株式会社

大阪市大正区北泉尾町二丁目一六
電話(55)1071-1074

瀨尾冷暖房株式会社

大阪市大正区北泉尾町三丁目一六
電話(55)0693

スポーツ選手と入学問題

読売新聞 坂本幸夫

例年五月の体育選手は、入学問題に悩まされることが多い。これは、入学問題がスポーツ選手の生活に与える影響が大きいからである。

まず、入学問題がスポーツ選手の生活に与える影響は、経済面、学業面、精神的な面で、それぞれ大きく異なる。

経済面では、選手が活動するための資金は、主に家族からのサポートや、一部の選手はスポンサーからの収入に依存している。入学後は学費や生活費がかかるため、経済的に苦しい選手も多い。

学業面では、選手は学校で勉強しなければならない。しかし、練習や試合で忙しいため、勉強に十分な時間を割けない選手が多い。

精神的な面では、選手は高い期待を受ける。しかし、入学後は学校生活と練習の両方をこなさなければならない。精神的な負担が大きい選手も多い。

入学問題が選手に与える影響は、それぞれ異なるが、選手自身がどう対処するかが、今後の生活を決めることになる。

スウェーデンの娘さん

(岡本誠介撮影)



スウェーデンの娘さん (岡本誠介撮影) 北吹では太陽光線が弱いため春から夏にかけて日なたポッコリかきかんだ。四月のある日、公園で日かたむきでベンチに腰かけている人が多く、この美人を見て、ぜひ写したいと思い、かくし撮りに苦悶した。ブレているのがミソです。

カムフラよもやま話

(岡本誠介) (アヤ文化店代表取締役)

例年五月の体育選手は、入学問題に悩まされることが多い。これは、入学問題がスポーツ選手の生活に与える影響が大きいからである。

まず、入学問題がスポーツ選手の生活に与える影響は、経済面、学業面、精神的な面で、それぞれ大きく異なる。

経済面では、選手が活動するための資金は、主に家族からのサポートや、一部の選手はスポンサーからの収入に依存している。入学後は学費や生活費がかかるため、経済的に苦しい選手も多い。

学業面では、選手は学校で勉強しなければならない。しかし、練習や試合で忙しいため、勉強に十分な時間を割けない選手も多い。

精神的な面では、選手は高い期待を受ける。しかし、入学後は学校生活と練習の両方をこなさなければならない。精神的な負担が大きい選手も多い。

入学問題が選手に与える影響は、それぞれ異なるが、選手自身がどう対処するかが、今後の生活を決めることになる。

アンケートにみる支部状況

組織部が地域支部対象に調査中

校友会組織部では地域支部の組織をさらに強化し、今後の活動の参考とするために現在各支部にアンケートをとっている。その結果がまとまり、集計途中のアンケートから、支部の状況をお知らせしよう。

支部の現状は、活動が盛んな支部もあれば、低調な支部もある。地域支部の強化には、各支部の現状を把握し、必要に応じてサポートを行う必要がある。

アンケートの結果から、支部の活動の中心となっているのは、主に学生や社会人である。また、地域との連携が強化されている支部もある。

今後の活動に向けては、各支部の強みを活かしながら、組織部との連携をさらに深め、活動の幅を広げていく必要がある。

春のリーグ日程決る

関西六大学野球連盟が春のリーグ戦日程を発表した。

- 春のリーグ戦日程
- 【第一戦】(西吹) 4月15日(日) 立命館大ー京大
 - 【第二戦】(東吹) 4月22日(日) 同志社大ー京大
 - 【第三戦】(西吹) 4月29日(日) 同志社大ー立命館大
 - 【第四戦】(東吹) 5月6日(日) 同志社大ー立命館大
 - 【第五戦】(西吹) 5月13日(日) 同志社大ー立命館大
 - 【第六戦】(東吹) 5月20日(日) 同志社大ー立命館大
 - 【第七戦】(西吹) 5月27日(日) 同志社大ー立命館大
 - 【第八戦】(東吹) 6月3日(日) 同志社大ー立命館大
 - 【第九戦】(西吹) 6月10日(日) 同志社大ー立命館大
 - 【第十戦】(東吹) 6月17日(日) 同志社大ー立命館大

組織部がだしたアンケート

支部の現状を把握するため、組織部が各支部にアンケートを実施した。

アンケートの結果、支部の活動の中心となっているのは、主に学生や社会人である。また、地域との連携が強化されている支部もある。

今後の活動に向けては、各支部の強みを活かしながら、組織部との連携をさらに深め、活動の幅を広げていく必要がある。

女子校の登場

女子校の活動が盛んになり、各校の個性が表れている。

女子校の活動は、近年大きく伸びている。各校の個性が表れているだけでなく、地域との連携も強化されている。

今後の活動に向けては、各校の強みを活かしながら、さらなる発展を目指して活動していく必要がある。

やってみてみたい花屋さん

花屋さんの仕事は、季節感やお客様のニーズに合わせて変化する。

花屋さんの仕事は、季節感やお客様のニーズに合わせて変化する。また、地域との連携も重要である。

花屋さんの仕事は、単に花を売るだけでなく、お客様のニーズを捉え、最適な花束やアレンジメントを提供することが求められる。

今後の活動に向けては、お客様のニーズを捉え、さらなるサービスの向上を目指して活動していく必要がある。

大阪司法書士会

- 大阪司法書士会 有志
- 長柄金吾事務所 司法書士 青野豊
 - 市川徳明 司法書士 市川徳明
 - 植田喜一 司法書士 植田喜一
 - 奥朝三 司法書士 奥朝三
 - 神吉等 司法書士 神吉等
 - 津田隆 司法書士 津田隆
 - 沢谷喜章 司法書士 沢谷喜章
 - 津田隆 司法書士 津田隆
 - 高杉昭規 司法書士 高杉昭規
 - 高瀬徳七 司法書士 高瀬徳七
 - 高橋一夫 司法書士 高橋一夫
 - 竹田操 司法書士 竹田操
 - 松本武夫 司法書士 松本武夫
 - 安喜正雄 司法書士 安喜正雄
 - 竹村奈良長 司法書士 竹村奈良長
 - 辻米太郎 司法書士 辻米太郎
 - 徳野政英 司法書士 徳野政英
 - 中村光郎 司法書士 中村光郎
 - 納谷建太郎 司法書士 納谷建太郎
 - 樋口徹雄 司法書士 樋口徹雄
 - 平野繁敏 司法書士 平野繁敏
 - 平安三郎 司法書士 平安三郎
 - 藤原秋一郎 司法書士 藤原秋一郎
 - 細井茂雄 司法書士 細井茂雄
 - 増田五夫 司法書士 増田五夫

不動産信用組合

- 不動産信用組合 北支店
- TEL: 0621~3
- 市電浮田町駅南側

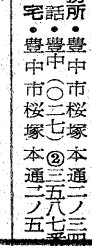
株式会社クニタ洋服店

- 株式会社 クニタ洋服店
- 大阪府北区堂島北町六ノ六
- 電話: 五五九九番

気易く借りられ預けられ

- 気易く借りられ預けられ 不動産信用組合
- 北支店
- 市電浮田町駅南側 TEL: 0621~3

暖炉燃えビールを夏のものとせよ



暖炉燃えビールを夏のものとせよ

アサヒビール

矢野サオリ

三ツツアリ

姉妹品

学芸



大阪のまち・神山勝

都市の人口集中問題について

もつと光りき、もつとウィジョンを

経済学助教授 市原亮平

(一) 都市の人口集中問題は、戦後五十年間、日本社会の最大の特徴である。戦前、日本の人口は約七千万人であったが、戦後、急速な増加を遂げ、現在、約一億二千万人に達している。この人口増加の大部分は、都市部に集中している。都市部の人口は、戦前、日本の人口の約30%であったが、戦後、この割合は約50%に増加している。この人口集中の背景には、戦後の経済成長、産業革命の進展、交通手段の発達、教育水準の向上などがある。都市部は、これらの要因により、より魅力的な生活環境を提供し、人口を引き寄せた。しかし、人口集中は、都市部の過密化、交通渋滞、公害問題、住宅不足など、さまざまな社会問題を招いている。この問題を解決するためには、都市部の人口を適度に分散させる必要がある。そのためには、地方の産業を振興し、生活環境を改善し、都市部との格差を縮小させることが重要である。

(二) 都市の人口集中問題は、戦後五十年間、日本社会の最大の特徴である。戦前、日本の人口は約七千万人であったが、戦後、急速な増加を遂げ、現在、約一億二千万人に達している。この人口増加の大部分は、都市部に集中している。都市部の人口は、戦前、日本の人口の約30%であったが、戦後、この割合は約50%に増加している。この人口集中の背景には、戦後の経済成長、産業革命の進展、交通手段の発達、教育水準の向上などがある。都市部は、これらの要因により、より魅力的な生活環境を提供し、人口を引き寄せた。しかし、人口集中は、都市部の過密化、交通渋滞、公害問題、住宅不足など、さまざまな社会問題を招いている。この問題を解決するためには、都市部の人口を適度に分散させる必要がある。そのためには、地方の産業を振興し、生活環境を改善し、都市部との格差を縮小させることが重要である。

泊園講座開講にあたって

泊園講座は、文政八年(一八二五)藤沢東峯が、開いた俳諧塾で、南岳、黄鶴、黄坂らにうけつがれ、明治維新前後に私塾の衰えた時、同書院では大阪府の重鎮として栄えた。この間、南岳の竹屋町にうけつがれ、同書院の伝統は第四代黄坂・藤沢次郎氏の御書子・藤沢次郎氏が継がれ、同氏の三十年にわたる開塾の功績は、大阪府の文化史に輝く。同書院は、戦後、同氏の孫・藤沢次郎氏が、同書院を継承し、同書院の伝統を継承し、同書院の文化史に輝く。同書院は、戦後、同氏の孫・藤沢次郎氏が、同書院を継承し、同書院の伝統を継承し、同書院の文化史に輝く。

四万十川

四万十川は、愛媛県と高知県にまたがる長河川である。その源は、愛媛県喜多郡の山である。この川は、その美しい風景と豊かな自然資源で知られている。川沿いには、多くの観光地があり、四季を通じて美しい景色を楽しむことができる。また、川には多くの魚が棲息しており、釣りや川遊びを楽しむことができる。四万十川は、その美しい風景と豊かな自然資源で知られている。川沿いには、多くの観光地があり、四季を通じて美しい景色を楽しむことができる。また、川には多くの魚が棲息しており、釣りや川遊びを楽しむことができる。

大阪の文化と泊園

大阪の文化は、その歴史と伝統を大切にしながら、現代の文化と融合している。その中心には、俳諧文化がある。俳諧は、日本の伝統的な文学形式であり、自然と人間の生活を題材として、簡潔で美しい言葉で表現される。大阪の俳諧文化は、その歴史と伝統を大切にしながら、現代の文化と融合している。その中心には、俳諧文化がある。俳諧は、日本の伝統的な文学形式であり、自然と人間の生活を題材として、簡潔で美しい言葉で表現される。

大阪の文化と泊園

大阪の文化は、その歴史と伝統を大切にしながら、現代の文化と融合している。その中心には、俳諧文化がある。俳諧は、日本の伝統的な文学形式であり、自然と人間の生活を題材として、簡潔で美しい言葉で表現される。大阪の俳諧文化は、その歴史と伝統を大切にしながら、現代の文化と融合している。その中心には、俳諧文化がある。俳諧は、日本の伝統的な文学形式であり、自然と人間の生活を題材として、簡潔で美しい言葉で表現される。

大阪の文化と泊園

大阪の文化は、その歴史と伝統を大切にしながら、現代の文化と融合している。その中心には、俳諧文化がある。俳諧は、日本の伝統的な文学形式であり、自然と人間の生活を題材として、簡潔で美しい言葉で表現される。大阪の俳諧文化は、その歴史と伝統を大切にしながら、現代の文化と融合している。その中心には、俳諧文化がある。俳諧は、日本の伝統的な文学形式であり、自然と人間の生活を題材として、簡潔で美しい言葉で表現される。

泊園書院跡に建碑

大阪府の歴史、名所を記して、永く伝承しようという大阪府文化財調査会は、昨年、泊園書院跡に建碑した。泊園書院は、文政八年(一八二五)藤沢東峯が開いた俳諧塾で、南岳、黄鶴、黄坂らにうけつがれ、明治維新前後に私塾の衰えた時、同書院では大阪府の重鎮として栄えた。この間、南岳の竹屋町にうけつがれ、同書院の伝統は第四代黄坂・藤沢次郎氏の御書子・藤沢次郎氏が継がれ、同氏の三十年にわたる開塾の功績は、大阪府の文化史に輝く。同書院は、戦後、同氏の孫・藤沢次郎氏が、同書院を継承し、同書院の伝統を継承し、同書院の文化史に輝く。

大阪の文化と泊園

大阪の文化は、その歴史と伝統を大切にしながら、現代の文化と融合している。その中心には、俳諧文化がある。俳諧は、日本の伝統的な文学形式であり、自然と人間の生活を題材として、簡潔で美しい言葉で表現される。大阪の俳諧文化は、その歴史と伝統を大切にしながら、現代の文化と融合している。その中心には、俳諧文化がある。俳諧は、日本の伝統的な文学形式であり、自然と人間の生活を題材として、簡潔で美しい言葉で表現される。

大阪の文化と泊園

大阪の文化は、その歴史と伝統を大切にしながら、現代の文化と融合している。その中心には、俳諧文化がある。俳諧は、日本の伝統的な文学形式であり、自然と人間の生活を題材として、簡潔で美しい言葉で表現される。大阪の俳諧文化は、その歴史と伝統を大切にしながら、現代の文化と融合している。その中心には、俳諧文化がある。俳諧は、日本の伝統的な文学形式であり、自然と人間の生活を題材として、簡潔で美しい言葉で表現される。

天野茂次商店

大阪市北区梅ヶ枝町(ヤングビル内)
電話 31234 10051 10052 10053 10054 10055 10056

各種計器・真空ポンプ・エアースタンド
理化学機械器具・工業用陶磁器・各種耐酸工器具
満・鉢・タルク・グレー・カオリン

東京商工興信所

World-Wide Service on Credit Investigation

信 査 査 査 査
調 調 調 調 調
用 業 用 業 用 業
企 外 結 雇
信 外 結 雇
用 業 用 業
調 調 調 調 調
査 査 査 査 査

東京 中央区銀座 8 丁目 5 番地
大阪 市西区南船場 1 丁目 25 番地
TEL 土佐部 3 6 3 1 - 5 番

丸一電線管

最新式オートシステム

大阪市東住吉区加美神武町一丁目二
電話 大阪 代表 二五五一 二六〇一 二六〇二

MS 電線管
構造用鋼管

タカラ写真製版株式会社

TEL (77) 9491

写真版・凸版・オフセット
印刷・複製・製版

OB 速記事務所

大阪市生野区片江町 6 87
電話 268734

事務・法律・会計

MI クラブ一財産

ユニット投資信託
オープン投資信託
株式・公社債

山一証券

大阪市東区今橋 3-5