



本誌代價 一部 金五銭
郵送料 二角五分
編輯部 西學新聞編輯部
印刷部 西學新聞印刷部
電話 二二七五

五千萬の生徒と

十萬の市民を集めて

今日千里ヶ丘は歡喜に満つ

第六回大學祭盛大に舉行さる

天高くして秋の空は、秋の日は夕陽の輝く、此の歡喜は即ち「學の實化」「學園の自治」「親和の表現」に外ならない。輝ける未来の希望に燃えて、活動の準備は、親愛なる十萬の大市民諸氏、我々五千萬の生徒の歡喜を觀て、めたる準備の行動を決定し賜ふべし。

運動競技と假裝行列

高等馬術は馬場で

十一日は全學祭の第一日であり、高等馬術は馬場で、陸上競技はグラウンドで行はれる。高等馬術は馬場で、陸上競技はグラウンドで行はれる。高等馬術は馬場で、陸上競技はグラウンドで行はれる。

假裝行列

假裝行列は、高等馬術の馬場で、陸上競技のグラウンドで行はれる。假裝行列は、高等馬術の馬場で、陸上競技のグラウンドで行はれる。

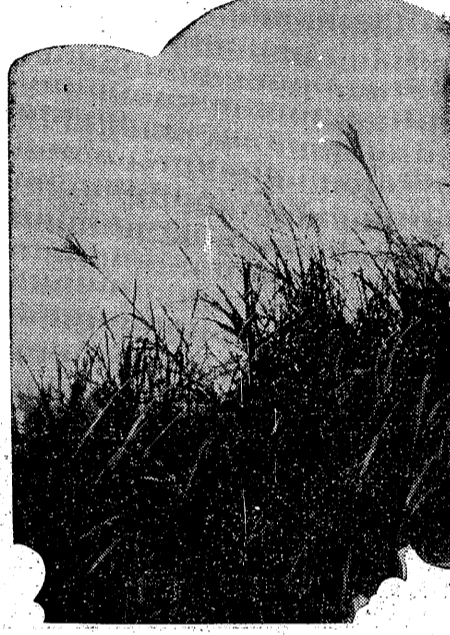
音樂會

音樂會は、高等馬術の馬場で、陸上競技のグラウンドで行はれる。音樂會は、高等馬術の馬場で、陸上競技のグラウンドで行はれる。

一斷面としての矛盾

西學新聞 平井孝道

矛盾とは、一斷面としての矛盾。矛盾とは、一斷面としての矛盾。矛盾とは、一斷面としての矛盾。



肌寒し

學生消費組合運動小論

越智比古市

學生消費組合運動小論。越智比古市。學生消費組合運動小論。越智比古市。

就職聯盟運動

東奔西走に日夜暇なし

就職聯盟運動。東奔西走に日夜暇なし。就職聯盟運動。東奔西走に日夜暇なし。



ザンポロ

就職聯盟運動。東奔西走に日夜暇なし。就職聯盟運動。東奔西走に日夜暇なし。

祝大學祭

北陽商業學校職員一員

妹妹篇

英語基礎 四〇〇〇
英語基礎 四〇〇〇

獨逸語文法整理

松村 寬著 英語會話練習帳

手口之略新語彙

松村 寬著 英語會話練習帳

論説

新平價解禁論に對する一考察

大野 治郎

最近我が國に於て新平價解禁論が盛んになつて來た。此の論は、もとより一面から見たる社會政策的行動に過ぎない。他國の例を以て、主として、學界、政界、財界の一部の人々により、相繼して、論議されて來た。...

武田一教授の「平均價值論」

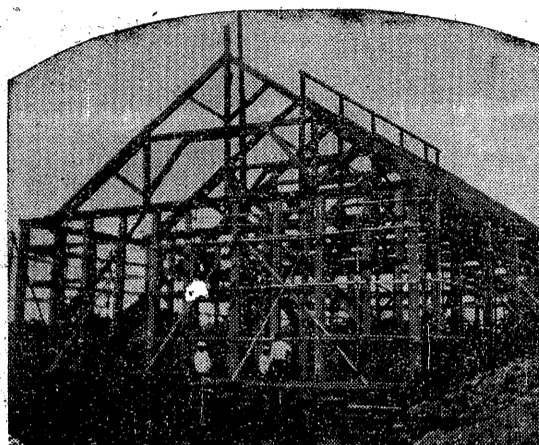
獨逸エルクスター年報に掲載する

武田一教授の「平均價值論」は、獨逸エルクスター年報に掲載された。此の論は、平均價值の概念を、社會的生產過程の分析を通じて、徹底的に論じて來た。...

學生の叫び

京阪定期券問題に就いて

去る十月九日より四日間に亘り、京阪定期券の値上げが、學生の間に、激しい反響を起した。此の反響は、學生の生活に、如何なる影響を及ぼしたか、...



獨學者の編入試験

此花商業學校長 吉川太三郎

最近、獨學者の編入試験が、社會的に注目されて來た。此の試験は、獨學者の知識と能力を、正式な試験を通じて、社會に認めさせるものである。...

大學祭運動會はスクールカラーの

大衆への解放だ

大學祭運動會は、スクールカラーの、大衆への解放だ。此の運動會は、學生の生活に、如何なる影響を及ぼしたか、...

Advertisement for 'This Flower Commercial School' (此花商業學校) featuring a large title and text about its curriculum and location.

Advertisement for 'Wakayama True Writing Museum' (佐々木豊真寫眞館) with details about its collection and location.

Advertisement for 'Shikoku Private University' (關西私立大學) listing various departments and programs.

Advertisement for 'Shikoku Private University' (關西私立大學) listing various departments and programs.

Large advertisement for 'This Flower Commercial School' (此花商業學校) with detailed information about its courses and staff.

Advertisement for 'Shikoku Private University' (關西私立大學) listing various departments and programs.

Advertisement for 'Shikoku Private University' (關西私立大學) listing various departments and programs.

Advertisement for 'Shikoku Private University' (關西私立大學) listing various departments and programs.

Advertisement for 'Shikoku Private University' (關西私立大學) listing various departments and programs.

Advertisement for 'Shikoku Private University' (關西私立大學) listing various departments and programs.

Large advertisement for 'Shikoku Private University' (關西私立大學) with a central logo and text about its location and offerings.



千里山の秋を味ふ

山本 第一郎

何んぞと云ふは、風であらう！
自分ごとく思ふに、秋は遠くはなれては居ない
車に揺られて、遠くはなれては居ない
秋は遠くはなれては居ない
秋は遠くはなれては居ない

一周無銭紀行

平井 三期

「大體無銭紀行の著者」とだけではないか
「大體無銭紀行の著者」とだけではないか
「大體無銭紀行の著者」とだけではないか

見送入

見送入
見送入
見送入
見送入
見送入

幻想

幻想
幻想
幻想
幻想
幻想

島都

島都
島都
島都
島都
島都

短歌

短歌
短歌
短歌
短歌
短歌

川霧

川霧
川霧
川霧
川霧
川霧

徒歩旅
徒歩旅
徒歩旅
徒歩旅
徒歩旅

その前夜

その前夜
その前夜
その前夜
その前夜
その前夜

照日雨

照日雨
照日雨
照日雨
照日雨
照日雨

消息

消息
消息
消息
消息
消息

雨敷趣

雨敷趣
雨敷趣
雨敷趣
雨敷趣
雨敷趣

息

息
息
息
息
息

雨敷趣

雨敷趣
雨敷趣
雨敷趣
雨敷趣
雨敷趣

息

息
息
息
息
息

息
息
息
息
息

祝大學祭
祝大學祭
祝大學祭
祝大學祭
祝大學祭

下村樂器商

下村樂器商
下村樂器商
下村樂器商
下村樂器商
下村樂器商

京阪食堂へ

京阪食堂へ
京阪食堂へ
京阪食堂へ
京阪食堂へ
京阪食堂へ

秋晴れに

秋晴れに
秋晴れに
秋晴れに
秋晴れに
秋晴れに

秋雨に

秋雨に
秋雨に
秋雨に
秋雨に
秋雨に

祝大學祭

祝大學祭
祝大學祭
祝大學祭
祝大學祭
祝大學祭

祭學大祝

祭學大祝
祭學大祝
祭學大祝
祭學大祝
祭學大祝

本日特賣

本日特賣
本日特賣
本日特賣
本日特賣
本日特賣

本日特賣
本日特賣
本日特賣
本日特賣
本日特賣

祝大學祭
祝大學祭
祝大學祭
祝大學祭
祝大學祭

祭學大祝

祭學大祝
祭學大祝
祭學大祝
祭學大祝
祭學大祝

前門校

前門校
前門校
前門校
前門校
前門校

堂食屋福東

堂食屋福東
堂食屋福東
堂食屋福東
堂食屋福東
堂食屋福東

20SENランチ

20SENランチ
20SENランチ
20SENランチ
20SENランチ
20SENランチ

店服洋村中

店服洋村中
店服洋村中
店服洋村中
店服洋村中
店服洋村中

感ジノヨイ

感ジノヨイ
感ジノヨイ
感ジノヨイ
感ジノヨイ
感ジノヨイ

喫茶下酒場

喫茶下酒場
喫茶下酒場
喫茶下酒場
喫茶下酒場
喫茶下酒場

喫茶下酒場
喫茶下酒場
喫茶下酒場
喫茶下酒場
喫茶下酒場

祝大學祭
祝大學祭
祝大學祭
祝大學祭
祝大學祭

下村樂器商

下村樂器商
下村樂器商
下村樂器商
下村樂器商
下村樂器商

京阪食堂へ

京阪食堂へ
京阪食堂へ
京阪食堂へ
京阪食堂へ
京阪食堂へ

秋晴れに

秋晴れに
秋晴れに
秋晴れに
秋晴れに
秋晴れに

秋雨に

秋雨に
秋雨に
秋雨に
秋雨に
秋雨に

祝大學祭

祝大學祭
祝大學祭
祝大學祭
祝大學祭
祝大學祭

祭學大祝

祭學大祝
祭學大祝
祭學大祝
祭學大祝
祭學大祝

本日特賣

本日特賣
本日特賣
本日特賣
本日特賣
本日特賣

本日特賣
本日特賣
本日特賣
本日特賣
本日特賣

盗まれた天國
盗まれた天國
盗まれた天國
盗まれた天國
盗まれた天國

西部大活劇

西部大活劇
西部大活劇
西部大活劇
西部大活劇
西部大活劇

戦ふ隊商

戦ふ隊商
戦ふ隊商
戦ふ隊商
戦ふ隊商
戦ふ隊商

全十巻

全十巻
全十巻
全十巻
全十巻
全十巻

巴拉マウント

巴拉マウント
巴拉マウント
巴拉マウント
巴拉マウント
巴拉マウント

ゼーリングレイ

ゼーリングレイ
ゼーリングレイ
ゼーリングレイ
ゼーリングレイ
ゼーリングレイ

ゲーリー・クーパー

ゲーリー・クーパー
ゲーリー・クーパー
ゲーリー・クーパー
ゲーリー・クーパー
ゲーリー・クーパー

リリー・イ・ダミタ

リリー・イ・ダミタ
リリー・イ・ダミタ
リリー・イ・ダミタ
リリー・イ・ダミタ
リリー・イ・ダミタ

リリー・イ・ダミタ
リリー・イ・ダミタ
リリー・イ・ダミタ
リリー・イ・ダミタ
リリー・イ・ダミタ

切符賣場は拳闘部
切符賣場は拳闘部
切符賣場は拳闘部
切符賣場は拳闘部
切符賣場は拳闘部

のスシ賣店にて

のスシ賣店にて
のスシ賣店にて
のスシ賣店にて
のスシ賣店にて
のスシ賣店にて

日時十一月一日

日時十一月一日
日時十一月一日
日時十一月一日
日時十一月一日
日時十一月一日

午後一時ヨリ

午後一時ヨリ
午後一時ヨリ
午後一時ヨリ
午後一時ヨリ
午後一時ヨリ

午後六時ヨリ

午後六時ヨリ
午後六時ヨリ
午後六時ヨリ
午後六時ヨリ
午後六時ヨリ

一回

一回
一回
一回
一回
一回

場所朝日會館

場所朝日會館
場所朝日會館
場所朝日會館
場所朝日會館
場所朝日會館

關西大學拳闘部後援會

關西大學拳闘部後援會
關西大學拳闘部後援會
關西大學拳闘部後援會
關西大學拳闘部後援會
關西大學拳闘部後援會

關西大學拳闘部後援會
關西大學拳闘部後援會
關西大學拳闘部後援會
關西大學拳闘部後援會
關西大學拳闘部後援會

陽太之口

東橋和太下戸井ツニ

東橋和太下戸井ツニ
東橋和太下戸井ツニ
東橋和太下戸井ツニ
東橋和太下戸井ツニ
東橋和太下戸井ツニ

番八三二七南電

番八三二七南電
番八三二七南電
番八三二七南電
番八三二七南電
番八三二七南電

畔々橋齋心

畔々橋齋心
畔々橋齋心
畔々橋齋心
畔々橋齋心
畔々橋齋心

番二七一南電

番二七一南電
番二七一南電
番二七一南電
番二七一南電
番二七一南電