

発行所 関西大学校友会
大阪府大東区長柄中道二丁目
編集兼発行人 長柄 金吾
電話 堀川 (35) 代表 2072番
電報 函 大阪 55594番

カメラ・コミリ
アヤ文化店
梅田新道 34 (三〇九七)

新年を迎えて

学長の任を新しい気持で



岩崎 学長

第三回開校記念大会でも、岩崎学長が重きをなしているのは健康と学業である。健康は学業の基礎である。健康な心と体で、学業に専念して、国家の発展に貢献する。これが岩崎学長の理想である。

大学も健康と若さを

理事長 白川 朋吉

三位一体の成果を



阿部 甚吉

阿部 甚吉 評議員会議長
阿部 甚吉 評議員会議長
阿部 甚吉 評議員会議長

財政確立と會館の建設

校友会長 大月 伸

大月 伸 校友会長

日本の経済

鐘紡社長 武藤 糸治

武藤 糸治 鐘紡社長

新春政局の展望

参議院議員 龜田 得治

龜田 得治 参議院議員

校友の手で学園を「線」に

記念植樹特志寄附 (2)

植樹の種類と単価

校友の歴史と名譽教授

名譽教授 藤田 龍雄

藤田 龍雄 名譽教授

巷にあげる校友の聲

校友の聲

校友の聲

大学の歴史と名譽教授

名譽教授 藤田 龍雄

藤田 龍雄 名譽教授

お喜び下さい。私共は本年八月五日、新学舎に移転致しました。新学舎は、旧学舎に比べて、設備が充実し、環境も静かです。どうぞよろしくお願い申し上げます。

入校生は、新学舎に移転致しました。新学舎は、旧学舎に比べて、設備が充実し、環境も静かです。どうぞよろしくお願い申し上げます。

入校生は、新学舎に移転致しました。新学舎は、旧学舎に比べて、設備が充実し、環境も静かです。どうぞよろしくお願い申し上げます。

入校生は、新学舎に移転致しました。新学舎は、旧学舎に比べて、設備が充実し、環境も静かです。どうぞよろしくお願い申し上げます。

入校生は、新学舎に移転致しました。新学舎は、旧学舎に比べて、設備が充実し、環境も静かです。どうぞよろしくお願い申し上げます。

入校生は、新学舎に移転致しました。新学舎は、旧学舎に比べて、設備が充実し、環境も静かです。どうぞよろしくお願い申し上げます。

入校生は、新学舎に移転致しました。新学舎は、旧学舎に比べて、設備が充実し、環境も静かです。どうぞよろしくお願い申し上げます。

入校生は、新学舎に移転致しました。新学舎は、旧学舎に比べて、設備が充実し、環境も静かです。どうぞよろしくお願い申し上げます。

入校生は、新学舎に移転致しました。新学舎は、旧学舎に比べて、設備が充実し、環境も静かです。どうぞよろしくお願い申し上げます。

入校生は、新学舎に移転致しました。新学舎は、旧学舎に比べて、設備が充実し、環境も静かです。どうぞよろしくお願い申し上げます。

入校生は、新学舎に移転致しました。新学舎は、旧学舎に比べて、設備が充実し、環境も静かです。どうぞよろしくお願い申し上げます。

阿部 甚吉 評議員会議長
阿部 甚吉 評議員会議長
阿部 甚吉 評議員会議長

大月 伸 校友会長
大月 伸 校友会長
大月 伸 校友会長

武藤 糸治 鐘紡社長
武藤 糸治 鐘紡社長
武藤 糸治 鐘紡社長

龜田 得治 参議院議員
龜田 得治 参議院議員
龜田 得治 参議院議員

藤田 龍雄 名譽教授
藤田 龍雄 名譽教授
藤田 龍雄 名譽教授

藤田 龍雄 名譽教授
藤田 龍雄 名譽教授
藤田 龍雄 名譽教授

藤田 龍雄 名譽教授
藤田 龍雄 名譽教授
藤田 龍雄 名譽教授

藤田 龍雄 名譽教授
藤田 龍雄 名譽教授
藤田 龍雄 名譽教授

藤田 龍雄 名譽教授
藤田 龍雄 名譽教授
藤田 龍雄 名譽教授

藤田 龍雄 名譽教授
藤田 龍雄 名譽教授
藤田 龍雄 名譽教授

藤田 龍雄 名譽教授
藤田 龍雄 名譽教授
藤田 龍雄 名譽教授

藤田 龍雄 名譽教授
藤田 龍雄 名譽教授
藤田 龍雄 名譽教授

藤田 龍雄 名譽教授
藤田 龍雄 名譽教授
藤田 龍雄 名譽教授

藤田 龍雄 名譽教授
藤田 龍雄 名譽教授
藤田 龍雄 名譽教授

藤田 龍雄 名譽教授
藤田 龍雄 名譽教授
藤田 龍雄 名譽教授

藤田 龍雄 名譽教授
藤田 龍雄 名譽教授
藤田 龍雄 名譽教授

藤田 龍雄 名譽教授
藤田 龍雄 名譽教授
藤田 龍雄 名譽教授

藤田 龍雄 名譽教授
藤田 龍雄 名譽教授
藤田 龍雄 名譽教授

藤田 龍雄 名譽教授
藤田 龍雄 名譽教授
藤田 龍雄 名譽教授

藤田 龍雄 名譽教授
藤田 龍雄 名譽教授
藤田 龍雄 名譽教授

藤田 龍雄 名譽教授
藤田 龍雄 名譽教授
藤田 龍雄 名譽教授

藤田 龍雄 名譽教授
藤田 龍雄 名譽教授
藤田 龍雄 名譽教授

片野洋服店

最高位の技術
大阪中區北濱三丁目三九
電話北濱 〇〇五六七番
代表 〇五六五番
〇五六七番

大和火災

取締役社長 中山 幸市
大和火災 株式会社

日本生命

前途のために
日本生命 株式会社

犬和銀行

新しい 家庭積立 家庭信託
手帳式積立・クーポン式 最高利回り・学資金・結婚資金・住宅資金・年金信託
資本金 44 億円・信託 併営
本店・大阪市東區備後町 2 丁目
支店・99 出張所・2 海外・ニューヨーク

エデシリン

新しい ワイカゼ 逃げてった!
カゼに速くよく効く新薬は、5つ入っている。鼻カゼにも熱にも効く。大人にもお子さんもおなじ。飲みやすく安全なコデシリンを、今すぐどうぞ。

大阪周辺の村落史料

第一輯 耕田 屋 文 書 二二〇頁 金四〇〇円
第二輯 耕田 屋 文 書 二二〇頁 金四〇〇円
発行所 関西大学出版部 振替大阪二七五番

齋藤化工機製造株式会社

鉄製 木製 其他材質
油圧 圧縮 専用製作
フィルター (萬能濾過機)
本機の特徴
(1) 数台同時に操作容易
(2) 作業人員僅少
(3) 液の漏れ絶対になし
(4) ビスココースも容易に濾過
(5) 濾布の破損を防ぐ
(6) 濾過圧力10キロ以上可能

関大再出發の年

首脳部の陣容は整った

大東期に開かれた関大の再出発の年である。この一年は、関大の歴史の中で、最も重要な年である。この一年は、関大の首脳部の陣容が整った年である。この一年は、関大の再出発の年である。

難航した学長選挙

解せぬ本村教授の固辞

昨年の選挙難航は、本村教授の固辞が最大の要因であった。本村教授は、学長選挙に立候補することを断固として拒否した。この結果、学長選挙は難航を遂げた。本村教授の固辞は、学長選挙の進捗を遅延させた。本村教授は、学長選挙に立候補することを断固として拒否した。



座談会名義部報広

新春放談

新年の挨拶として、本誌に新春放談を掲載する。本誌の記者が、関係者から話を聞いた。本誌の記者が、関係者から話を聞いた。本誌の記者が、関係者から話を聞いた。

第二次五ヶ年計画

理事会はもつと強氣で

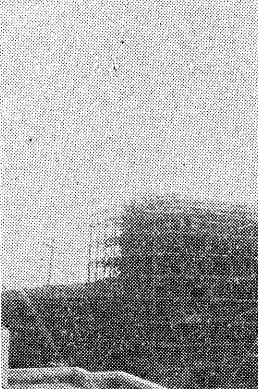
だが計画は慎重に

第二次五ヶ年計画の立案は、理事会で慎重に検討された。理事会は、もつと強氣で計画を進める方針を示した。だが、計画は慎重に実行される。理事会は、もつと強氣で計画を進める方針を示した。

配置の悪い第三学舎

認識を欠く歴史的建物の保存

第三学舎の配置は、歴史的建築物の保存に悪影響を及ぼしている。学舎の配置は、歴史的建築物の保存に悪影響を及ぼしている。学舎の配置は、歴史的建築物の保存に悪影響を及ぼしている。



第三学舎近景

渉らぬ教授の増強

評議員会で学事委員会設置か

学事委員会の設置は、教授の増強に大きく貢献する。評議員会で学事委員会の設置が検討されている。学事委員会の設置は、教授の増強に大きく貢献する。

コ大との技術提携

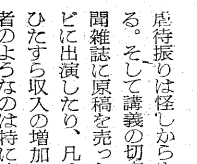
教授会は賛成の意向?

京大との技術提携は、学術発展に有利である。教授会からは賛成の意向が示されている。京大との技術提携は、学術発展に有利である。

実務教育が肝要

昭和31年度会費拂込者

実務教育の充実が、学生の将来に不可欠である。昭和31年度の会費を納入いただいた方々への感謝状が送られる。実務教育の充実が、学生の将来に不可欠である。



江里口春志

大學教授

大學教授としての責任と使命。江里口春志先生のインタビュー記事。大學教授としての責任と使命。

印刷より製袋まで一貫作業を誇る

平井セロファン株式会社

本社：大阪市東区西成区三丁目二番地
 大阪支店：大阪市東区西成区三丁目二番地
 京都支店：京都市東山区南町三丁目二番地
 神戸支店：神戸市東灘区西宮町二丁目二番地
 名古屋支店：名古屋市中区錦三丁目二番地
 福岡支店：福岡市東区東区二丁目二番地
 札幌支店：札幌市中央区南一条西五丁目二番地
 仙台支店：仙台市青葉区中央二丁目二番地
 仙台支店：仙台市青葉区中央二丁目二番地
 仙台支店：仙台市青葉区中央二丁目二番地

大学は前進する

十年後の姿が楽しみ

今日の日が、十年後の大学の姿を決定する。十年後の姿が楽しみ。今日の日が、十年後の大学の姿を決定する。

賀正

1957年

新年の挨拶として、本誌に賀正を掲載する。新年の挨拶として、本誌に賀正を掲載する。

昭和31年度会費拂込者

昭和31年度の会費を納入いただいた方々への感謝状が送られる。昭和31年度の会費を納入いただいた方々への感謝状が送られる。

賀正

1957年

新年の挨拶として、本誌に賀正を掲載する。新年の挨拶として、本誌に賀正を掲載する。

学 員 役 員 会 友 会									
評議員 会長	阿部 甚吉	評議員 会長	寒川 喜一	評議員 会長	福島 四郎	評議員 会長	藤野 春三	評議員 会長	古 市 實
評議員 副会長	岩崎 卯一	評議員 副会長	河村 宜介	評議員 副会長	白川 朋吉	評議員 副会長	小林 巖	評議員 副会長	前田 軍治
評議員 理事	岩佐 清三郎	評議員 理事	岩佐 清三郎	評議員 理事	岩佐 清三郎	評議員 理事	岩佐 清三郎	評議員 理事	岩佐 清三郎
評議員 監事	石 丸 豊	評議員 監事	石 丸 豊	評議員 監事	石 丸 豊	評議員 監事	石 丸 豊	評議員 監事	石 丸 豊
評議員 監事	今井 康兼	評議員 監事	今井 康兼	評議員 監事	今井 康兼	評議員 監事	今井 康兼	評議員 監事	今井 康兼
評議員 監事	浦野 健二郎	評議員 監事	浦野 健二郎	評議員 監事	浦野 健二郎	評議員 監事	浦野 健二郎	評議員 監事	浦野 健二郎
評議員 監事	宇佐美 正祐	評議員 監事	宇佐美 正祐	評議員 監事	宇佐美 正祐	評議員 監事	宇佐美 正祐	評議員 監事	宇佐美 正祐
評議員 監事	江里口 春志	評議員 監事	江里口 春志	評議員 監事	江里口 春志	評議員 監事	江里口 春志	評議員 監事	江里口 春志
評議員 監事	大月 伸	評議員 監事	大月 伸	評議員 監事	大月 伸	評議員 監事	大月 伸	評議員 監事	大月 伸
評議員 監事	大石 雄一郎	評議員 監事	大石 雄一郎	評議員 監事	大石 雄一郎	評議員 監事	大石 雄一郎	評議員 監事	大石 雄一郎
評議員 監事	西村 治三郎	評議員 監事	西村 治三郎	評議員 監事	西村 治三郎	評議員 監事	西村 治三郎	評議員 監事	西村 治三郎
評議員 監事	野間 秀泉	評議員 監事	野間 秀泉	評議員 監事	野間 秀泉	評議員 監事	野間 秀泉	評議員 監事	野間 秀泉
評議員 監事	矢野 文雄	評議員 監事	矢野 文雄	評議員 監事	矢野 文雄	評議員 監事	矢野 文雄	評議員 監事	矢野 文雄
評議員 監事	保井 剛一	評議員 監事	保井 剛一	評議員 監事	保井 剛一	評議員 監事	保井 剛一	評議員 監事	保井 剛一
評議員 監事	山崎 敬義	評議員 監事	山崎 敬義	評議員 監事	山崎 敬義	評議員 監事	山崎 敬義	評議員 監事	山崎 敬義

