

平成27年度 関西大学 年史資料展示室 企画展

この伝統を、超える未来を。



さようなら 天六学舎

— 85年の歴史展 —

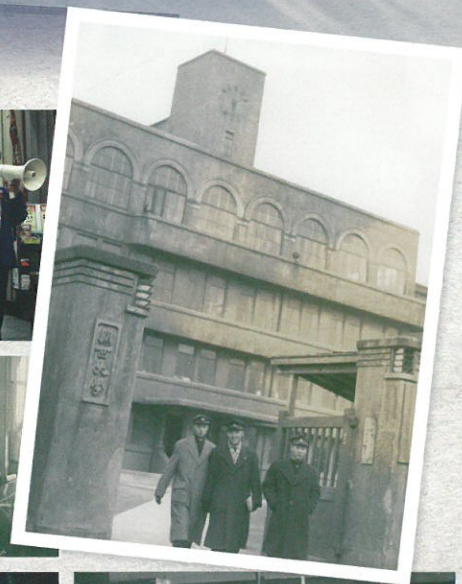
2015年4月1日(水)～9月30日(水)

開館時間 午前10時～午後4時

場 所 関西大学千里山キャンパス 簡文館1階

休 館 日 日曜・祝日・大学が定めた休日

入 館 料 無料



関西大学年史編纂室

〒564-8680 大阪府吹田市山手町3-3-35

【TEL】06-6368-1062(直通)

【URL】<http://www.kansai-u.ac.jp/nenshi/>

【E-mail】nenshi@ml.kandai.jp

平成27年度 関西大学 年史資料展示室 企画展

さようなら天六学舎

— 85年の歴史展 —

年史資料展示室では、平成27年度の企画展として「さようなら 天六学舎 — 85年の歴史展 —」を開催いたします。

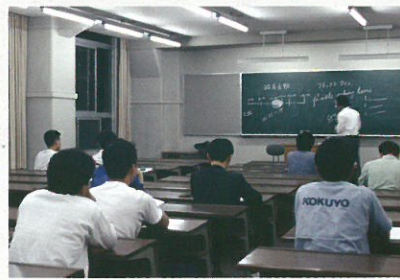
天六学舎は昭和4年(1929)に竣工し、専門部や関西甲種商業学校の学舎として使用されました。

戦後は昭和27年(1952)から平成5年(1993)まで関西大学第2部の学び舎として利用され、多くの優れた人材を輩出しました。

平成26年(2014)9月、天六学舎の閉鎖が決まり、85年の歴史に幕を下ろすことになりました。

しかし、天六学舎が担ってきた社会人教育の伝統は、平成28年(2016)に開設する
大阪市北区鶴野町の新キャンパスに引き継がれていきます。

今回の企画展では、本学建築学専攻の大学院生が作製した天六学舎模型を展示するとともに、85年に及ぶ天六学舎の歴史を、
学舎の竣工と整備、学生の姿、天六祭などのトピックを通じて振り返ります。さらに、クロージング・イベントやオープンデーも取り上げ、
天六学舎に多くの人々が集った有終の日の様子を紹介します。



ACCESS

阪急千里線「関大前」駅下車 徒歩10分
※お車でのご来場はご遠慮ください。

関西大学年史編纂室

〒564-8680 大阪府吹田市山手町3-3-35
関西大学千里山キャンパス 簡文館内1階
TEL:06-6368-1062(直通)
URL:<http://www.kansai-u.ac.jp/nenshi/>

年史編纂室では、関西大学(廃止校・併設校を含む)に関する文書・写真、その他様々な資料の収集、整理、保存を行っています。
このような資料に関する情報をお持ちの方は、年史編纂室までお知らせください。ご協力のほど、よろしくお願いいたします。

- 大学その他関連校や学生団体の刊行物、卒業アルバム・古写真など
- 校章・襟章、学生団体の徽章・記念品など
- 合格通知、学生証、卒業証書など

▼特に次の学校の資料を探しています。

関西大学予科	関西甲種商業学校	関西大学第二商業学校
関西工業専門学校	関西大学短期大学部	北陽商業学校

