

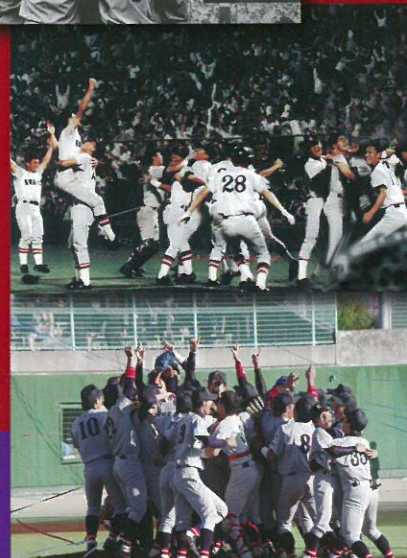
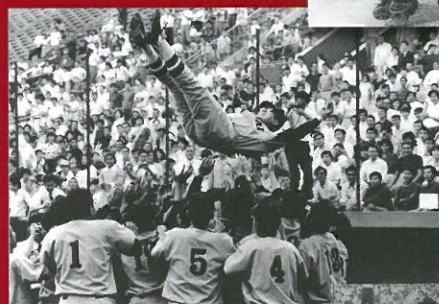
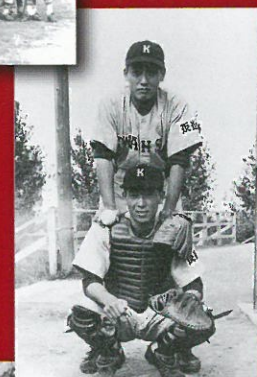
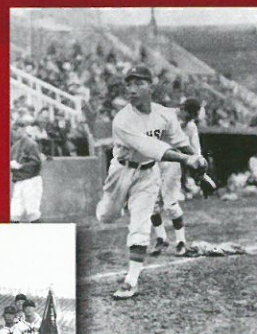
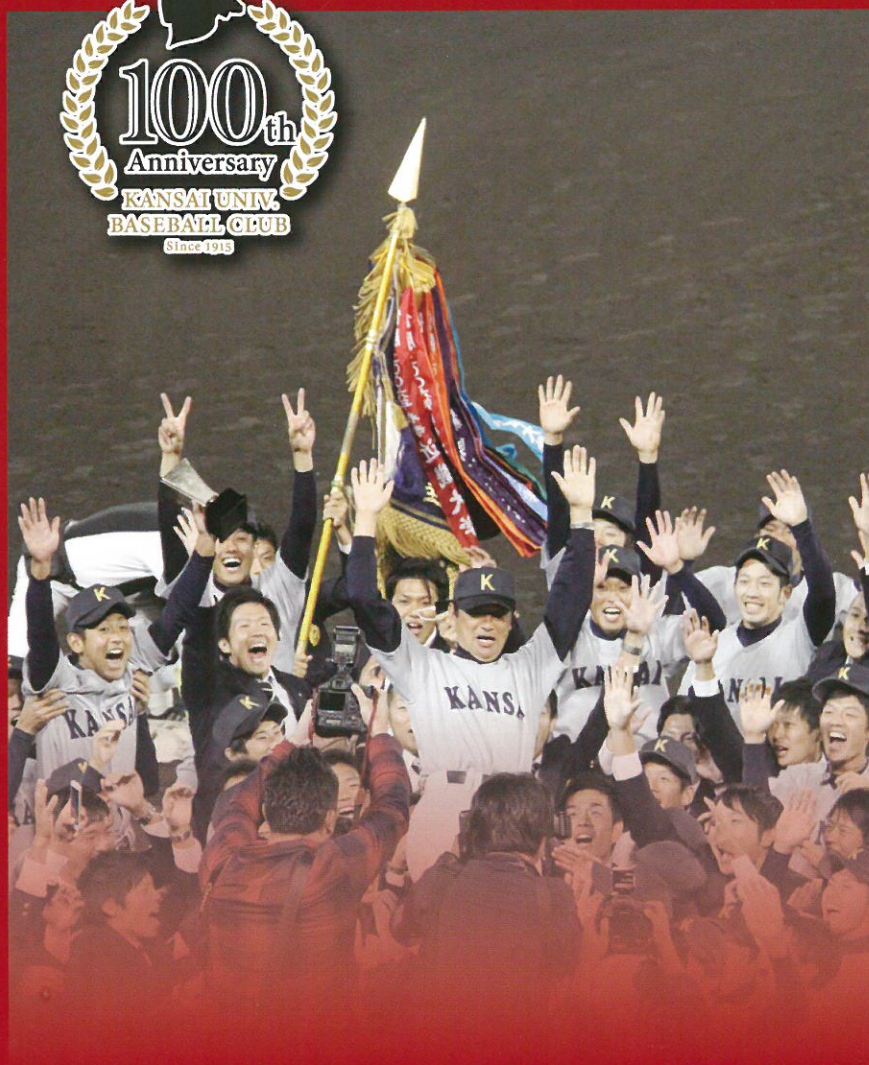
平成27年度 関西大学 年史資料展示室 企画展

この伝統を、超える未来を。



100年の軌跡 新時代の幕開け

関西大学野球部100年



2015年10月1日(木)~2016年3月31日(木)

開館時間 午前10時~午後4時

場 所 関西大学千里山キャンパス 簡文館1階

休館日 日曜・祝日・大学が定めた休日

入館料 無料

関西大学年史編集室

〒564-8680 大阪府吹田市山手町3-3-35

TEL 06-6368-1062(直通) URL <http://www.kansai-u.ac.jp/nenshi/>



100年の軌跡 新時代の幕開け

関西大学野球部100年

年史資料展示室では、平成27年度の企画展として「100年の軌跡 新時代の幕開け 関西大学野球部100年」を開催いたします。

関西大学野球部は、大正4年(1915)に創部され、平成27年(2015)に創部100周年の佳節を迎えました。1月24日には大学関係者、野球関係者、野球部OB及び現役部員らが相集い、創部100周年を寿ぐ記念式典を開催いたしました。

今回の企画展では、大正4年(1915)から始まる野球部100年の歴史を、野球部の創部、海外遠征、名選手を輩出した戦前・戦後の黄金時代、プロ野球での活躍など、さまざまなトピックを通じてふりかえります。



ACCESS

阪急千里線「関大前」駅下車 徒歩10分

関西大学年史編纂室

〒564-8680 大阪府吹田市山手町3-3-35

関西大学千里山キャンパス 簡文館1階

TEL 06-6368-1062(直通)

URL <http://www.kansai-u.ac.jp/nenshi/>

年史編纂室では、関西大学(併設校・廃止校を含む)に関する文書・写真、その他様々な資料の収集、整理、保存を行っています。このような資料に関する情報をお持ちの方は、年史編纂室までお知らせ下さい。ご協力のほど、よろしくお願いいたします。



※お車でのご来場はご遠慮ください。

至関大前駅