

平成24年度 関西大学年史資料展示室企画展

燦たる理想を めざして

— 大学昇格90周年記念展 —

大正十年二月
大學設立認可申請書
財団法人関西大学

2012年4月1日(日) 開館

開館時間 午前10時～午後4時

場 所 関西大学千里山キャンパス 簡文館1階

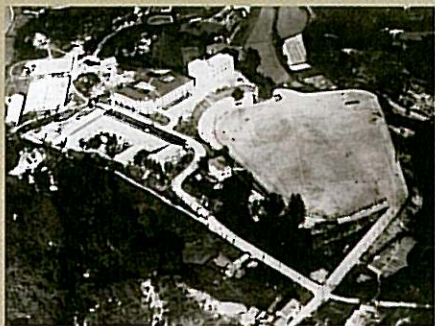
休館日 日曜・祝日・大学が定めた休日

入館料 無料

関西大学年史編纂室

〒564-8680大阪府吹田市山手町3-3-35

【TEL】06-6368-1062(直通) 【URL】<http://www.kansai-u.ac.jp/nenshi/>



空から見た千里山キャンパス



現在の千里山キャンパス



山岡順太郎総理事

平成24年度 関西大学年史資料展示室企画展

燦たる理想を めざして

— 大学昇格90周年記念展 —

本学は、明治19年(1886)11月4日に大阪西区京町堀の願宗寺で西日本唯一の法律学校である関西法律学校として創立され、その後、大正11年(1922)6月5日には大学令による大学として認可されました。その昇格から今年ちょうど90年を数えます。

大正7年(1918)に公布された大学令は、私立大学にも帝国大学と同等の資格を認める法令であり、当時の本学首脳陣はその

基準をみとすため、北摂の千里山に広大な敷地を求め、学舎を建設し、教育施設の充実を図りました。

今回の企画展では、大学昇格にいたる経緯や当時の様子、昇格を契機に作られた「学歌」や「学報」などについて、パネルや写真で解説するとともに、ゆかりの品を展示いたします。また、学内外の建物や風景から8つを選び、大学昇格のころと現在の景観を対比して紹介しています。見比べて、90年前に想いをさせていただければ幸いです。ちなみに、本企画展のタイトル「燦たる理想をめざして」は学歌の歌詞の一節からとっています。



昇格当時の大学正門



現在の15号門



昭和27年に完成した大学正門



現在の大学正門



大正12年頃の大学前駅



現在の関大前駅



ACCESS

阪急千里線「関大前」駅下車 徒歩10分
※お車でのご来場はご遠慮ください。

関西大学年史編纂室

〒564-8680 大阪府吹田市山手町3-3-35
関西大学千里山キャンパス 簡文館内
TEL: 06-6368-1062 (直通)
URL: <http://www.kansai-u.ac.jp/nenshi/>