



KANSAI UNIVERSITY

Japanese Language and Culture Program
Preparatory Course (*Bekka*)



關西大學
留學生別科

日語・日本文化教育課程

升學班



別科官網



入試須知・格式

關西大學所在的 「關西」

是個怎樣的地方？

在關西學習的魅力① 便利的地理位置

關西大學的校園位於關西的中心—大阪，前往京都、奈良、神戶、和歌山等歷史名城約需一小時。



在關西留學的魅力② 生活費較為親民

關西的房租和餐飲費相較於關東（特別是東京）較為便宜，能有效降低生活開支。



充滿國際色彩的港都



兵庫

充滿歡笑與美食的街道



大阪

充滿自然與靈性氛圍的地方



和歌山

古都，一座歷史與自然共生的城市



奈良

伏見稻荷大社



清水寺

京都



近江八幡

滋賀



白鬚神社

道頓堀



大阪城



大阪

EXPO2025



梅田



美利堅公園

兵庫



姫路城

東大寺

白濱



和歌山

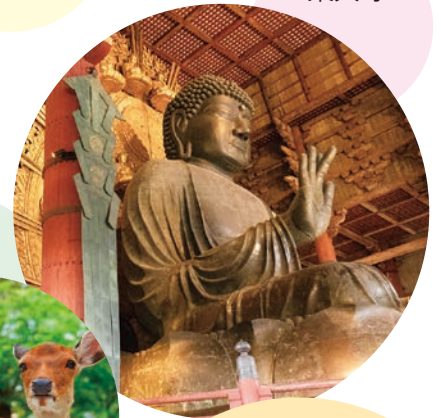


那智瀑布

奈良公園



奈良



Tokyo



校外教學 京都・南禪寺



日本現勢「日本文化體驗・茶道體驗 / 弓道體驗」

關於關西大學 留學生別科

關西大學留學生別科，主要針對希望升學至關西大學及日本國內其他大學或研究所的留學生，開設教授日語、日本現勢及日本文化等課程，作為升學前的教育課程。

修業年限 | 原則上為1年（可申請延長，最長至2年）

特色① 可培養在大學或研究所學習所需的日語運用能力。

特色② 學習日本文化與生活習慣，培養適應日本生活的能力。

特色③ 透過日語能力測驗（JLPT）與日本留學試驗（EJU）對策課程，協助學生朝升學目標邁進。

特色④ 可選修提升基礎學力的課程，如英語、數學、化學等，為進入大學或研究所後的學習做好準備。

課表 | （參考用）

從第一節到第三節，將集中學習日語。

第四節以後的課程，可以根據自己的目標和需求來選修。

		星期一	星期二	星期三	星期四	星期五
第1節	09:00-10:30	日語 I ~ VI (綜合)	日語 I ~ VI (綜合)	日語 I ~ VI (綜合)	日語 I ~ VI (綜合)	日語 I ~ VI (綜合)
第2節	10:40-12:10	日語 I ~ VI (讀解)	日語 I ~ VI (讀解)	日語 I ~ VI (讀解)	日語 I ~ VI (讀解)	日語 I ~ VI (讀解)
第3節	13:00-14:30	日語 I ~ VI (文章・口頭表達)	日語 I ~ VI (文章・口頭表達)	日語 I ~ VI (文章・口頭表達)	日語 I ~ VI (文章・口頭表達)	日語 I ~ VI (文章・口頭表達)
第4節	14:40-16:10	學術日語 A I ① 學術日語 B I ① 學術日語 A III ①	學術日語 A III ② 英語 III 化學 數學 I	學術日語 A II 日本現勢① 日本現勢②	學術日語 A III ② 英語 III 物理	學術日語 A I ① 學術日語 B I ① 學術日語 A III ①
第5節	16:20-17:50	學術日語 A I ② 學術日語 B I ②	綜合科目 II 英語 I 數學 II	學術日語 A II 日本現勢① 日本現勢②	綜合科目 II 英語 I 生物	學術日語 A I ② 學術日語 B I ②
第6節	18:00-19:30		綜合科目 I 英語 II		綜合科目 I 英語 II	

※自2028年4月起，綜合科目、數學、物理、化學和生物課程，將不再開設。



為何

選擇在關西大學 留學生別科學習日語呢？

1 | 與關西大學學生的交流

關西大學的大學部學生與研究生會擔任「日語教學志工」，透過日常對話和主題式練習，幫助留學生加強日語口說與溝通能力。



2 | 成為「關西大學社群」的一員

可以旁聽或選修關西大學的正式課程。

此外，也能使用圖書館、游泳池、健身房等校內設施。

更進一步，透過參加社團或同好會，還能拓展與關西大學學生之間的交流圈。



3 | 學術顧問制度

所有別科學生都會分配到一位經驗豐富的學術顧問，是在升學規劃與選課安排上值得信賴的諮詢對象。



4 | 全力協助學生順利升學至關西大學。

▶ 推薦入學考試

在多個學院及研究所中，免筆試，只需面試或口試即可應試。實際透過這項制度升學的學生表示：「在準備過程中獲得了許多建議與指導，因此能夠充滿自信地應對考試！」

▶ 經濟支援

從別科升學至關西大學的學生，入學金可享有五折優惠，另外還可以領取「留學生別科升學獎學金」(150,000日圓)。



入學考試概要

關西大學留學生別科採用學期制，
因此學生可以選擇在春季學期（4月～9月）
或秋季學期（9月～翌年3月）
入學或完成課程。

報名期間	4月入學：前一年的9月1日～9月20日（必須寄達） 9月入學：同一年的4月1日～4月20日（必須寄達）
入學審查費	20,000日圓
甄選方式	書面審查及線上面試

報名手續



※報名手續可能會變更，最新資訊請參閱官方網站或入學考試須知。

學費

（單位：日圓）

類別	區分	入學時第一個學期	以後每一個學期
入學金		100,000	—
授課費		365,000	365,000
合計		465,000	365,000

※學費為2025年度之實際金額。最新資訊請參閱官方網站。

獎學金

① 留學生別科入學前預約獎學金

對於入學測驗成績相當優秀的留學生，原則上每個學期將向2名（1年4名）發給相當於一學期學費的金額。

② 關西大學國際交流助成基金 留學生別科獎學金

對於品學兼優的且需要經濟援助的留學生，每個學期將向5名（1年10名）學生發放每月30,000日圓（每人總金額為180,000日圓）的獎學金。

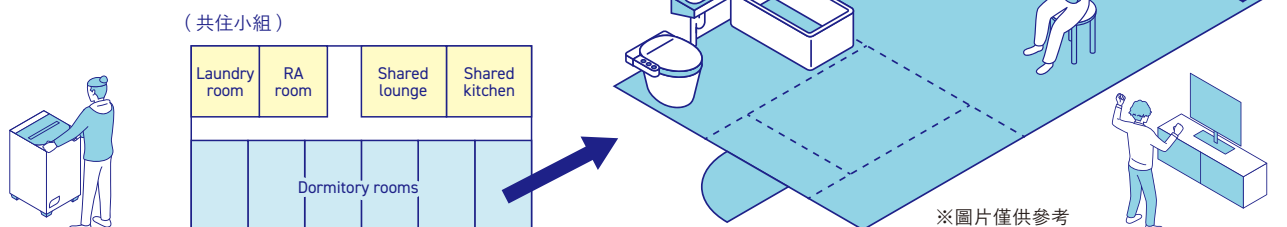
※除本校的獎學金以外，也有公家機關或民間團體提供的獎學金。

首次

全力支援
您的獨居生活

五大優點

南千里國際校區學生宿舍

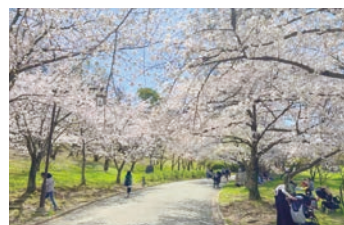


1 座落綠意盎然、
環境清幽的住宅區



座落於被自然環繞、
寧靜宜人的環境中。
生活機能完善，
周邊商業設施齊全

南千里
公園



2 校園內設有宿舍，
讓生活與學習
都舒適便利



別科生住宿的南千里國際校區學
生宿舍位於校園內，步行至教室
僅需約2分鐘；距離阪急電鐵千里
線的「南千里」車站步行也只需
約5分鐘

外觀



3 提供完善生活支援、
讓您在緊急時
也能安心無憂



宿舍設有自動門禁系統，
並有管理員駐點。此外，
關西大學的學生也以宿舍輔導員
(RA) 的身分入住，
協助留學生的日常生活。

交流
空間

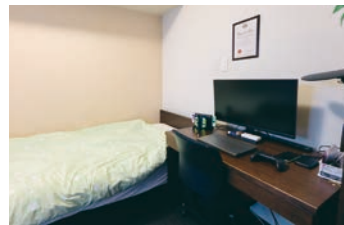


4 可以立即展開新生活的
專屬個人宿舍房間



每間房間皆配備家具、冰箱、冷氣、
衛浴設備，並可使用 Wi-Fi。

宿舍
房間



5 在共用空間中拓展的世界



由6至7人所構成的「共住小組」，
並共享交誼廳與廚房設施。在共
住小組中能夠互相交流，也能參
加宿舍內的
各種活動，享受多元的生活體驗。

共用交誼
廳與廚房



●有意願者皆可申請入住（原則上為期1年）

●宿舍費用每月53,000日圓（2026年度），已包含水電瓦斯費、寢具租借費及網路費用。

※宿舍費用等可能會有調整，最新金額請參閱官方網站。

來自留學生別科結業生的分享

錄取關西大學
經濟學院
別科2024年
3月結業



印 尼

KOMANG RISKY WINASTA

與學生志工的交流, 拓展了我的日語世界!

在關西大學留學生別科學習的1年半期間, 最讓我印象深刻的是, 關西大學的學生作為日語課程的志工, 協助我們學習日語。他們與我們進行討論, 模擬日常生活情境的角色扮演, 對我的學習提供了很大的幫助。透過這些交流, 我學會了日本人日常使用的日語和大阪方言。此外, 他們也分享了關西大學的相關資訊, 讓我對大學生活有了具體的想像, 進一步增強了我進入關西大學的意願。與關大生的交流, 成為我邁向夢想的重要一步!

錄取關西大學
人類健康學院
別科2024年
3月結業



越 南

TRAN VO MINH HA

透過宿舍生活與學習, 成為能享受與人對話的自己!

在關西大學留學生別科的生活中, 我培養了適應新環境的能力。在與來自不同國籍和年齡的同學共住的宿舍中, 自然而然地增加了使用日語的機會, 提升了我的會話能力。此外, 透過RA (宿舍輔導員) 舉辦的章魚燒派對和賞櫻等日本特有的活動, 與許多人交流, 讓我更有自信地使用日語。在課堂上, 頻繁的簡報機會也讓我習慣在眾人面前發言。原本不擅長與人交談的我, 透過這些經驗, 逐漸能自然地與初次見面的人對話, 積極地進行溝通。

錄取關西大學
會計專職研究所
別科2024年
3月結業



台 灣

高 子 淇

在別科學到的論文寫作能力, 成為研究所的重要助力!

我在台灣大學畢業後, 為了成為日本的公認會計師而來到日本。研究所中有許多撰寫論文和記述式問題的機會, 在別科學到的報告和論文寫作技巧對我非常有幫助。老師們細心地教導連接詞和助詞等細節, 每次我犯錯時, 都會即時指正, 讓我反覆修改。當時老師們徹底的指導, 成為我現在研究所生活中不可或缺的能力。未來, 我希望能在日本企業就職, 從事會計相關工作, 並希望繼續在日本生活。

別科2014年3月畢業後
錄取關西大學法學院
目前創業, 從事
法律支援業務



中 國

賈 武

正因為是關西大學留學生別科, 才能獲得升學直接相關的學習!

在關西大學留學生別科, 作為支援升學的制度, 可以旁聽或選修關西大學學院和研究科的課程。我也利用這個制度, 選修了法學院的幾門課程。最初的兩個月, 我連學院課程的一半內容都無法理解。然而, 習慣了老師的語速後, 漸漸能理解大部分內容。在別科學習的同時, 了解了大學的氛圍和所需的日語水平, 使我在升學後的學習更加順利。對於希望在日本升學的人來說, 別科是邁出重要一步的最佳場所。這裡提供了明確的升學目標和積極學習的環境。

関西大学留学生別科 (日本語・日本文化教育プログラム進学コース)

Kansai University Japanese Language and Culture Program Preparatory Course (Bekka)

〒565-0855 大阪府吹田市佐竹台 1-2-20

1-2-20 Satake-dai, Suita-shi, Osaka, 565-0855 Japan

TEL: +81-(0)6-6831-9180 Email: ku-jpn@ml.kandai.jp

Website

www.kansai-u.ac.jp/ku-jpn/ (日本語)
www.kansai-u.ac.jp/ku-jpn/gb/ (简体中文)
www.kansai-u.ac.jp/ku-jpn/vn/ (Tiếng Việt)

www.kansai-u.ac.jp/ku-jpn/English/ (English)
www.kansai-u.ac.jp/ku-jpn/b5/ (繁體中文)