

文部科学省私立大学
戦略的研究基盤
形成支援事業
(平成22年度～26年度)

関西大学博物館
冬季企画展

新 収蔵資料展

関西大学泊園記念会・大阪都市遺産研究センター

主催

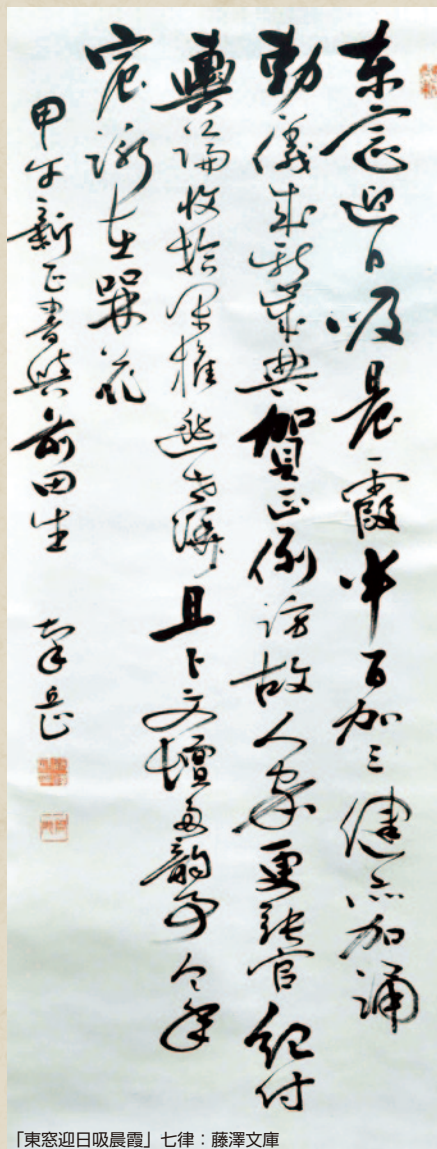
関西大学博物館
関西大学泊園記念会
関西大学大阪都市遺産研究センター



山田伸吉画 浅草・宮戸座



雪裡暗香図：大庭文庫



「東窓迎日吸晨霞」七律：藤澤文庫

平成26年12月1日(月)～平成27年1月17日(土)
 【休館日】日曜・祝日、12月26日(金)～27年1月6日(火) 【開館時間】午前10時から午後4時 【入館料】無料
関西大学博物館特別展示室 (関西大学千里山キャンパス簡文館内)
 〒564-8680 大阪府吹田市山手町3-3-35 電話06-6368-1171 FAX06-6368-9928
 E-Mail: hakubutsukan@ml.kandai.jp Home Page: http://www.kansai-u.ac.jp/Museum/

◆展示品

関西大学泊園記念会

- 大庭文庫新収蔵資料
- 藤澤文庫新収蔵資料
- 泊園文庫印章

関西大学大阪都市遺産研究センター

- 山田伸吉 関係資料



享保十六年象図：大庭文庫



山田伸吉画 自画像

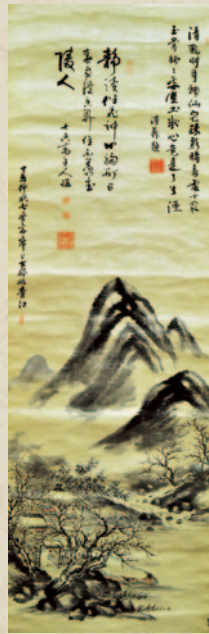
◆展示内容

関西大学博物館の冬季企画展「新収蔵資料展」では、泊園記念会、大阪都市遺産研究センターが新たに収蔵した資料を一堂に展示します。

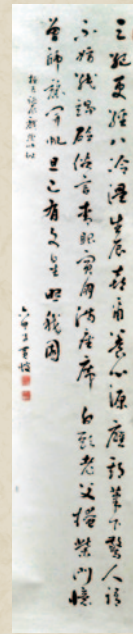
泊園記念会からは、近世・近代にあって大阪最大の私塾であった泊園書院の創設者・藤澤とうがい東暎をはじめ、長子である南岳、南岳の子である黄鵠、黄坡の「三世四代」の院主が揮毫した墨蹟資料と印章、また中国古代史及び日中交渉史研究の泰斗で、東西学術研究所第17～19代の所長を務められた故大庭脩名誉教授が収集した日中交渉関係資料を展示します。

大阪都市遺産研究センターからは、戦前・戦後を通じて松竹座座付美術家で洋画家でもあった山田伸吉関係の資料を展示いたします。山田の生涯に関する様々な資料をはじめ、当時の舞台写真や舞台背景デッサンなど道頓堀や松竹座、芝居に関する資料のほか、山田が得意とした芝居油彩画やこれまで知られなかった洋画家山田の油彩画などを展示いたします。

開催にあたりましてはご遺族と各機関に感謝申し上げますとともに、関西大学が有する新たな資料のラインナップをご覧いただければ幸いです。



南岳夫子寄せ書・藤澤文庫



「桓夫誕辰賦似」七律・藤澤文庫



文政四年駱駝図・大庭文庫



養眞斎主書印
：泊園文庫



山田伸吉画「大阪芸人かたぎ」表紙絵



山田伸吉画横臥裸婦



山田伸吉画舞台背景画下絵

文部科学省私立大学
戦略的研究基盤
形成支援事業
(平成22年度～26年度)

関西大学博物館
冬季企画展

新収蔵資料展

関西大学泊園記念会・大阪都市遺産研究センター

◆関連催事

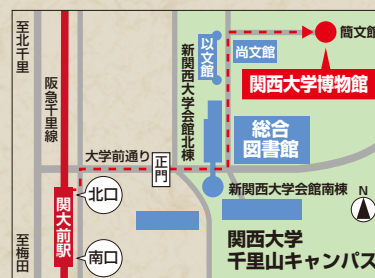
列品解説

12月6日(土) 午後1時より
山田伸吉関係資料の列品解説を行います。

12月9日(火) 午後1時より
大庭文庫・藤澤文庫の列品解説を行います。

12月15日(月) 午後1時より
泊園文庫印章の列品解説を行います。

◆アクセス



関西大学博物館 特別展示室

(関西大学千里山キャンパス、簡文館内)

〒564-8680
大阪府吹田市山手町3-3-35

阪急千里線「関大前」駅下車徒歩10分
※お車でのご来場はご遠慮ください。