

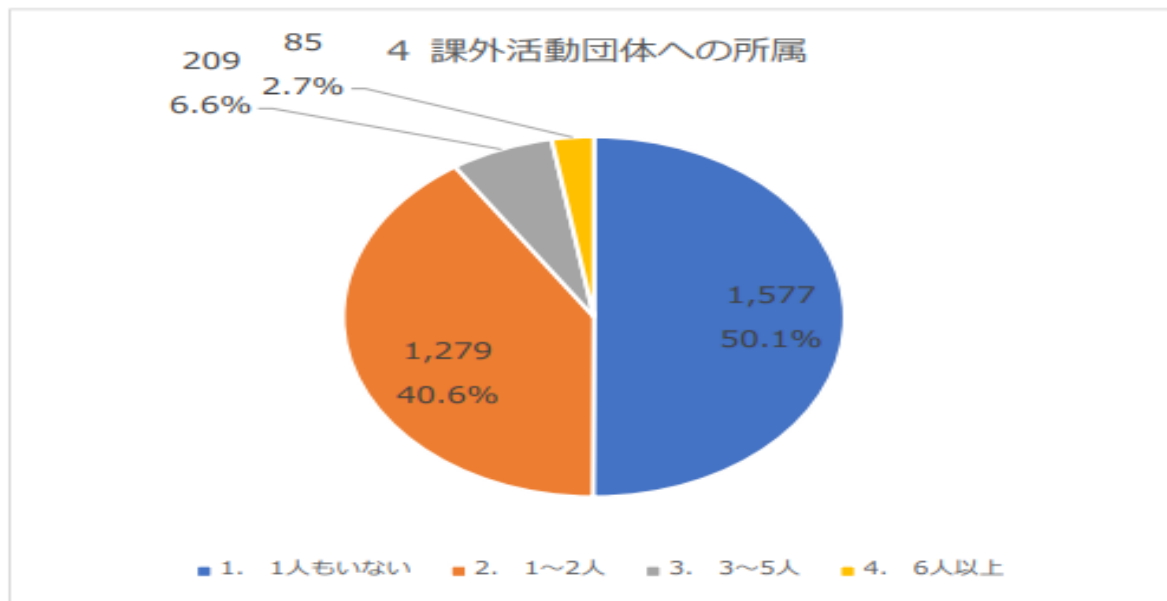
関大の上手な使い方

橋爪（教員） ・ 青木（学生） ・ 山川（職員） ・ 山中（職員）

①学生の声

24 授業や学生生活について分からないことを尋ねたり、相談したりできる関西大学の教員や職員はどれくらいいますか。

1. 1人もいない	1,577	50.1%
2. 1～2人	1,279	40.6%
3. 3～5人	209	6.6%
4. 6人以上	85	2.7%



②関大にあるサポート

●学生相談・支援センター(新関西大学会館北棟1階)

- ・・・学生生活における悩みを相談できる窓口があり、相談内容に応じて、「教務センター」「キャリアセンター」「学部オフィス」「国際部」「保健管理センター」などの専門部局を案内している。

●学生生活・支援グループ(凜風館1階)

- ・・・勉学上のこと、人生のこと、対人関係、家庭、就職のこと、思想上のこと等、いろいろな形でみなさんの相談に応じている。

●ピアコミュニティ

- ・・・8つのコミュニティと協力し関大生が求める学生支援を関大生自ら実践する団体。

②関大にあるサポート

●ライティングラボ(総合図書館、第1学舎1号館5階、第4学舎1号館1階)

・・・学生の皆さんのライティングラボ(文書作成)をサポートする施設。

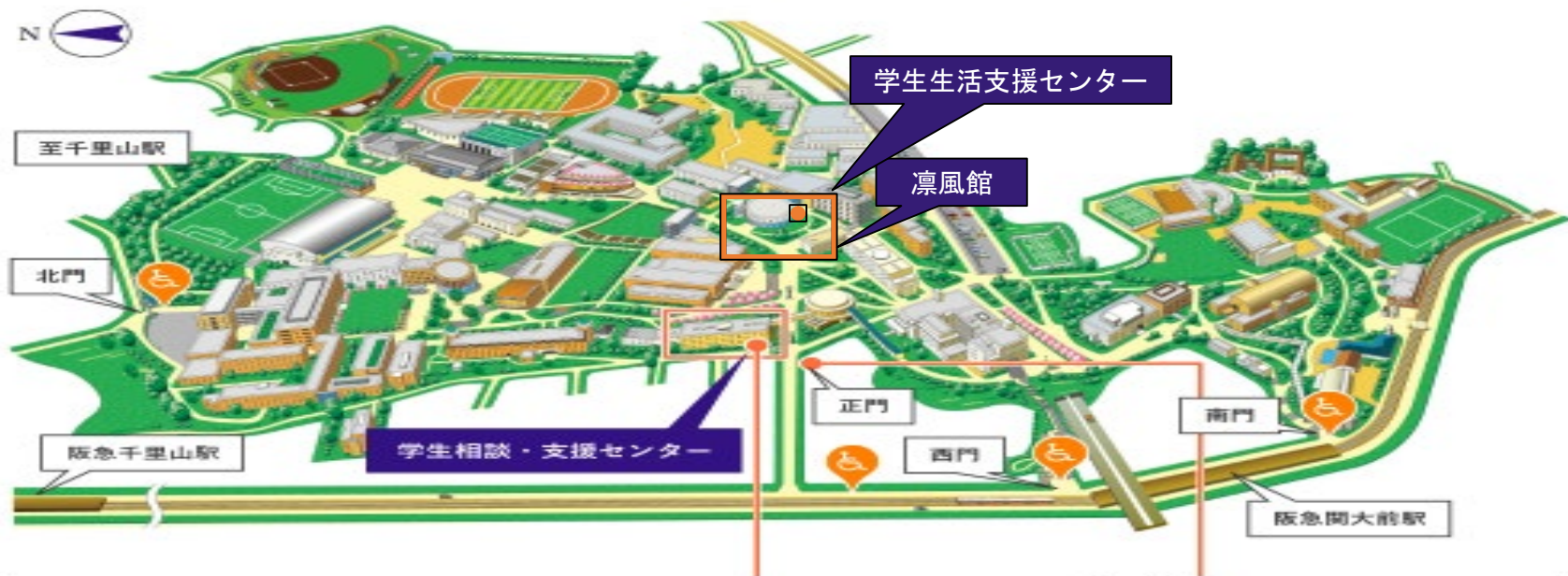
レポート・論文をはじめ、さまざまな文書作成をサポートする。

●キャリアデザインラボ(キャリアセンター内)

・・・就職活動を始める前段階の学生に向けた、興味関心を広げるワークショップの実施や様々な学内イベントを紹介している。

進路が決定した先輩や常駐スタッフに、予約不要で学生生活の悩み事や困りごとを相談できる場所。

千里山キャンパス



学生相談・支援センター



正門



2023年12月18日 (月)

さん



学年
暦

本日の学年暦はありません。

今週の時間割が表示されます



履修科目情報



サポート Web

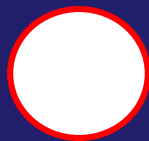
03月20日 月曜日

1
時
限

登録なし



お知らせ



2
時
限

登録なし



個人伝言

3
時
限

登録なし



学年暦

4
時
限

登録なし



リンク

5
時
限

登録なし



お問い合わせ

6
時
限

登録なし

7
時
限

登録なし



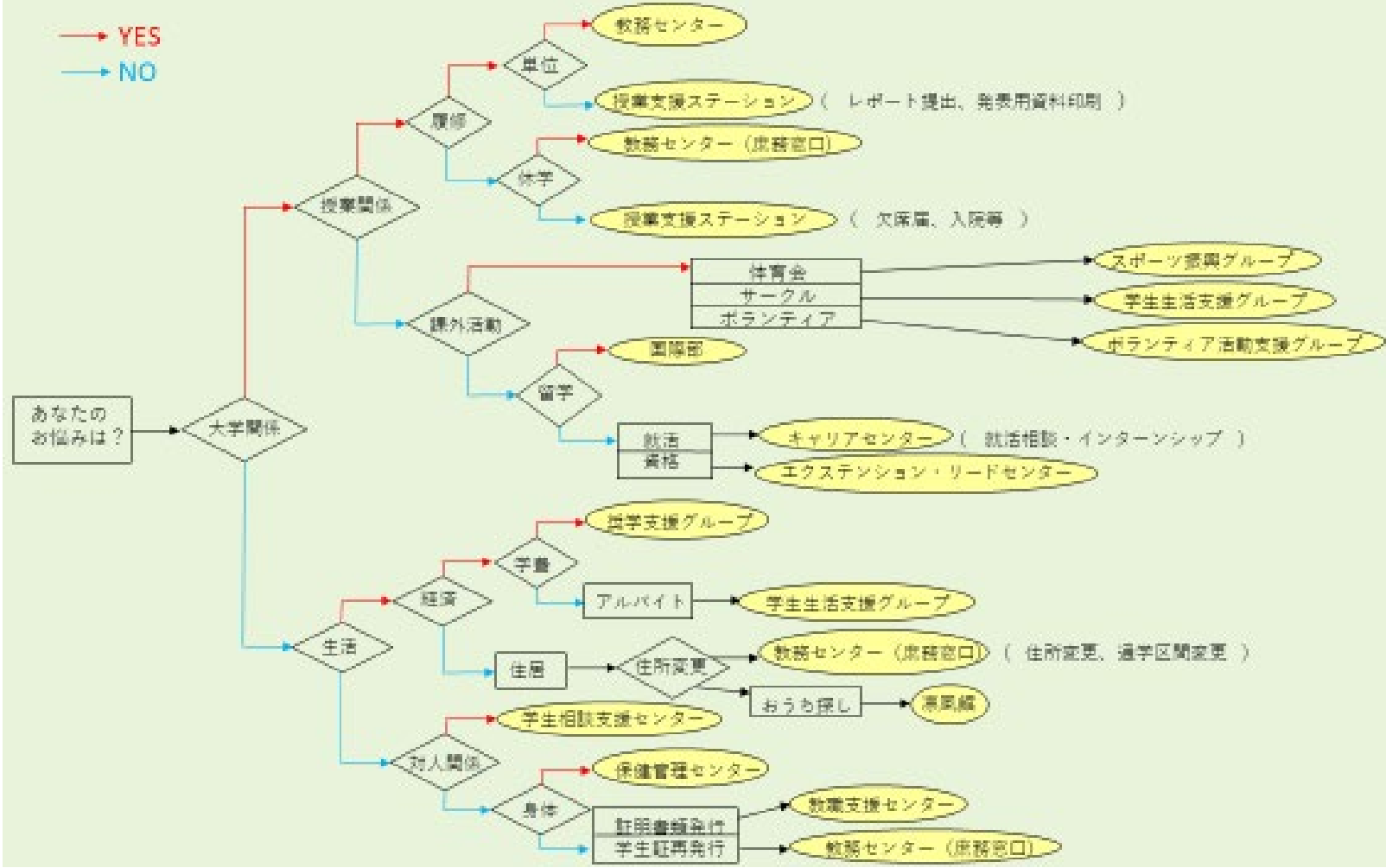
その他



設定

学生の使用頻度が多い関大ポータル
の空きスペースにバナー・アイコンを
追加する

→ YES
→ NO

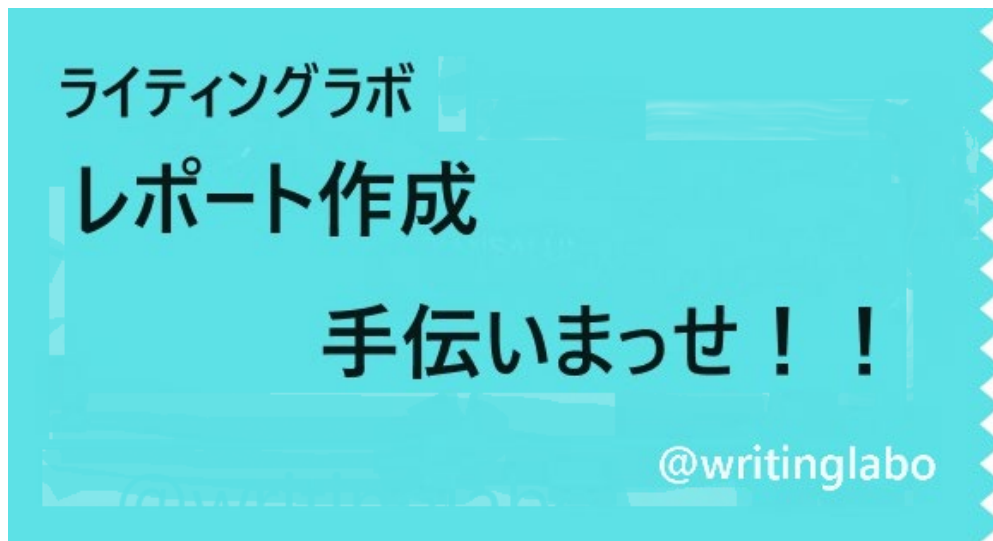


Webページ用バナーでの告知

インフォメーションシステム下部ないし左のスペースに、数秒ごとに変化するバナーを貼る

一番目につきやすいページに恒常的に案内が繰り返し表示されることで、一種の刷り込み効果を期待する

バナー 例



③学生を適切な支援へ繋げるための提案

- ・総合相談窓口を学生相談・支援センターから学生生活・支援センターに移す
(あるいは、教務センターに移す)
- ・関大ポータルの空きスペースにバナー・アイコンを追加する
- ・ポスター(悩み、相談事の解決に至るツリー)による交通整理