

\\ 学部生・大学院生の皆さんへ /

# 学生 gakusei learning cafe ラーニング カフェ

ランチやお菓子を  
食べながら  
気軽に話そう!



学生ラーニングカフェでは、LA(ラーニングアシスタント)がカフェマスターとなり、学生同士で学び合うことができます。LAとは授業の中でグループワーク等のファシリテーション、モデルプレゼンテーションの提示、専門知識や技術を要しない質問への対応などを行っている学生スタッフです。

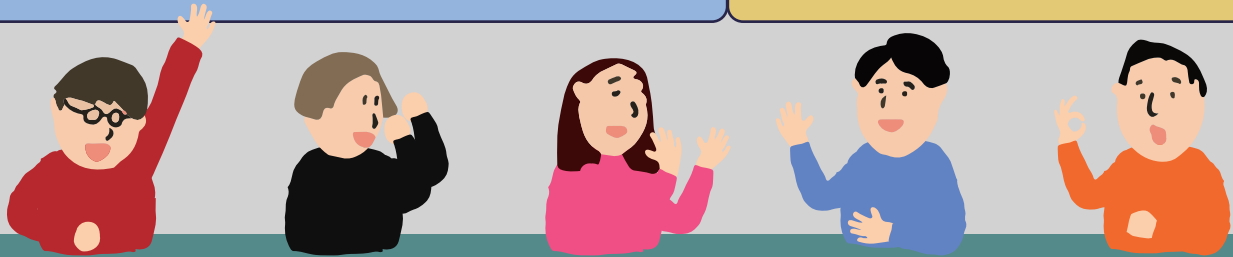


## 申込方法

右の申込フォームから参加希望日の前日までに登録してください。複数回参加も可能です。

<https://forms.office.com/r/uucTZ8qTqM>

当日飛入り参加 OK  
入退室自由!



## 01 学生と学生・学生と教員を繋げるLA、そしてLAも繋がる — LA の情報交換会 —

LA(ラーニングアシスタント)は、授業内での学びのために【学生と学生】そして【学生と教員】を繋げる役割を果たす学生です。

▶LAの皆さん!これまでのアシスタント経験を互いに話し合うことでアシスタントスキルアップを目指しましょう!

▶LAに興味がある皆さん!大歓迎です!LAと一緒におしゃべりしながらLAのやりがいや工夫について触れてみませんか?

カフェマスター 松下乃々花(法)、新谷梨織(文)、西川望実(文)、藤本大輝(社)

日時 12/19(火) 12:10 - 12:50

## 会場

千里山キャンパス 尚文館 3F  
教育開発支援センター

※尚文館には、法文坂沿いの入口からお入りください。



## 02 日本を知る・世界を知る!コミュニケーションの ダイバーシティ - Diversity in Communication

会話をしている時に“伝えたいことが十分に伝えられていない”、“相手の言っていることが理解しにくい”と感じたことはありませんか?

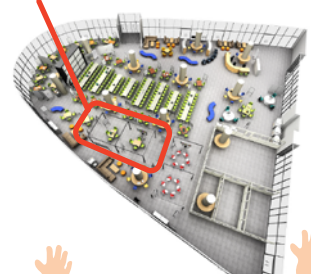
その原因の一つとしてコミュニケーションタイプ(表現方法)の違いが挙げられます。それは、「ハイコンテクスト」と「ローコンテクスト」の違いです。ワークを通じて皆さん自身のコミュニケーションタイプを知り、2つの表現方法を活用できるコミュニケーションマスターを目指しましょう!

カフェマスター 池野友里(文)、香川美桜(商)、神宿鈴(外)

日時 12/20(水) 13:00 - 14:00

## 会場

千里山キャンパス 凜風館 1F  
コラボレーションcommons  
ラーニングエリア 2



アドバイザースタッフ 上島洋一郎(教育開発支援センター)

お問い合わせ 教育開発支援センター 西村 E-mail: [ctl-staff@ml.kandai.jp](mailto:ctl-staff@ml.kandai.jp)

