

# 2020年春学期 関西大学の学修サポート

関西大学



**KANSAI UNIVERSITY**

Copyright©2020 Kansai University.All Rights Reserved.

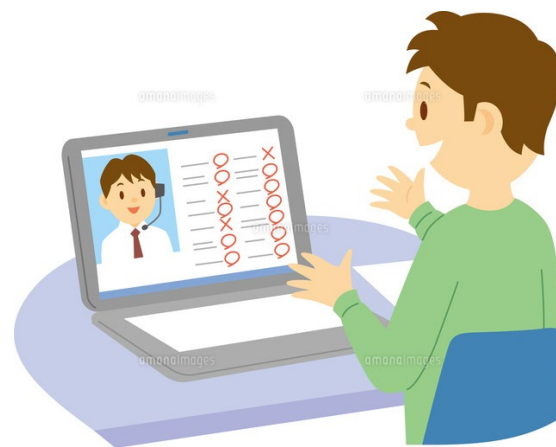
## 遠隔授業を受けるためのサポート

春学期は、原則として遠隔授業を実施することになりました。遠隔授業に関するQ&A集や各種マニュアルを用意しましたので[こちら](#)をご確認ください。

※遠隔授業の受講形式は、受講する科目によって異なりますので、インフォメーションシステムの「講義連絡」および「関大LMS」を確認し、担任者の指示に従ってください。

### 主な掲載内容

- ✓ [Q&A集（よくある質問）](#)
- ✓ [遠隔授業の受講に関するお願い](#)
- ✓ [オンライン授業を受けるための準備](#)
- ✓ [Zoomを活用した授業の受け方](#)



## 学生のライティング（文章作成）をサポート！

ライティングラボは、みなさんのレポートや授業の発表資料の作成をサポートするところです。大学院生の先輩が、文章の書き方や文献の探し方、資料の作り方についてアドバイスします。添削ではなくアドバイスなので、みなさん自身が学び、文章作成スキルをレベルアップできます。ぜひ活用してください。

### オンラインでの個別相談を実施中！

自宅にいながらにしてオンラインで文章相談が可能です。  
授業のレポートやゼミのレジュメ等の作成に関してお手伝いします。  
予約方法等、詳細は[こちら](#)

#### 相談できる文章

- ・プレゼンテーション資料
- ・授業のレポート
- ・卒業論文
- ・留学志望動機書
- ・ゼミ発表資料 など



「レポートの書き方ガイド」の他、  
文章作成に役立つ資料・動画を多数用意

レポートの体裁や構成の組み立て方から資料収集法など、  
ライティングのすべてを解説しています。

関連資料・動画は[こちら](#)

## レポートの書き方ガイド



レポートの体裁や構成の組み立て方、文献検索の方法など、ライティングスキルを解説した小冊子を配布中！ライティングラボと教育開発支援センターで無料配布しています。または、上記QRコード先から無料でダウンロードすることもできます。ぜひご活用ください。



[www.kansai-u.ac.jp/ctl/labo/useful/report.html](http://www.kansai-u.ac.jp/ctl/labo/useful/report.html)



ライティングラボ  
マスコットキャラクター  
「ライカン君」



**KANSAI UNIVERSITY**

## 自宅から利用できる図書館サービス

自宅や学外の端末から利用できる図書館サービスがあるのでぜひご利用ください。詳細は[こちら](#)

### ① 電子リソース(電子ジャーナル、電子書籍、データベース)へのアクセス

※認証を行う必要があります。

### ② オンラインサービス

オンラインサービスが利用できます。詳細は[こちら](#)の「2 オンラインサービス」の項を参照

### ③ その他の特別サービス

出版社からの期間限定サービスなどは[こちら](#)から確認してください。



※臨時休館中の学生の特別入館に関するお知らせは[こちら](#)



## 「新入生に贈る100冊」で読む習慣を身に付けよう！

図書館では、関西大学教育後援会のサポートを受け、2020年4月1日より1年間、「新入生に贈る100冊 [電子版]」を提供しています。新入生はもとより、**関大生であれば誰でも無料で利用OK!**

お手元のパソコンやスマートフォン、タブレットで本の世界に気軽にアクセスして下さい。詳細は[こちら](#)



電子版

新入生に贈る100冊

2020

関西大学 × 丸善雄松堂 × 紀伊國屋書店



## 障がいのある学生に対する修学支援

「学生相談・支援センター」では「障がいのある学生に対する修学支援窓口」を設け、全学的な修学支援を行っています。障がい学生支援コーディネーターを配置し、障がいのある学生の相談に応じて学内外の関係部署と連携しながら、組織的なサポートを行っています。また、障がいのある学生の、オンライン授業によって生じる困りごとについても個別にサポートしています。

- ✓ 具体的な支援の流れは[こちら](#)
- ✓ 障がいのある学生支援に関心のある方は[こちら](#)

