

よくある質問 Q & A



Q

グローバルハウスの「オールジェンダーユニット」とは何ですか？

オールジェンダーユニットは性別を問わず入寮できるスペースです。

賃貸マンション等では男女にかかわらず入居者が募集されることが一般的なように、オールジェンダーユニットも性別を限定しない入寮スペースです。

全室個室(トイレ・シャワー付)のため、他の寮生と寝室・トイレ・シャワーを共有することはありません。各ユニットの寮生が共有するのは、ユニット内の廊下、ラウンジ、洗濯室等です。

Q

「男女共生寮」とグローバルハウスの「オールジェンダーユニット」の違いは何ですか？

男女共生寮(秀麗寮、南千里国際プラザ寮、南千里国際学生寮)では、一つの建物内で男女が生活していますが、棟やフロア、ユニットで男女の入寮スペースを分けています。

そのため、入寮する同フロア・同ユニット内の隣室に異性が入寮することはありません。

グローバルハウスも男女共生寮の一つで、男女別ユニットがありますが、それに加え、オールジェンダーユニットを設置します。オールジェンダーユニットは、すべての性別の学生に開かれています。そのため、入寮する同ユニット内の隣室に異性が入寮することがあります。

Q

オールジェンダーユニットへはどのような学生が入寮できますか？

関西大学国際学生寮の入寮要件を満たしていれば、誰でもオールジェンダーユニットへの入寮を希望することができます。

男女別ユニットに入ることに抵抗がある学生や、性別にかかわらず交友関係を築きたい学生等にとって、心地の良い環境であることを目指しています。

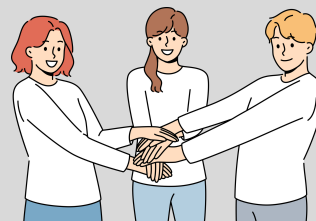
オールジェンダーユニットへの入寮を希望する場合、その理由も問いません。

Q

オールジェンダーユニットの対象は特定の性自認を持つ学生ですか？

オールジェンダーユニットは、すべての学生に開かれたユニットです。目的のひとつとして、トランスジェンダー学生、ノンバイナリー学生にも住みやすい環境を提供することがありますが、決して性的少数者のためだけのユニットではありません。

オールジェンダーユニットは性別の垣根をこえて友人関係を広げることができる環境です。



Q

オールジェンダーユニットへの入寮を希望しない場合も、
配属されることがありますか？

応募の際、オールジェンダーユニットを希望しなければ配属されることはありません。

Q

オールジェンダーユニットに応募できるRAの性別は
男性ですか？女性ですか？

男女に限らずどのような性別・性自認でもRAとして応募できます。

Q

オールジェンダーユニットに配属されるRAの性別は
男性ですか？女性ですか？

オールジェンダーユニットを希望すれば、男女に限らずどのような性別・性自認でも
配属される可能性があります。

Q

オールジェンダーユニットに配属されるRAに期待されることは？

オールジェンダーユニットでは、男性、女性、ノンバイナリーなど
様々な性別・性自認を持つ学生が、生活を共にすることが想定されます。
性の多様性について理解し、寮生ひとりひとりのアイデンティティを尊重しながら
コミュニケーションを図ることが期待されます。

Q

男女共生寮で生活するにあたり、ルールがありますか？

学生国際交流館・秀麗寮は男女別棟、南千里国際学生寮は男女別フロア、
南千里国際プラザ寮は男女別ユニットで構成されます。
(いずれも異性のフロア・ユニットへの立ち入りはできません。)
ドミトリー月が丘は女子専用寮です。

グローバルハウスには、男女別ユニットの他、
性別を問わないオールジェンダーユニットがあります。

【男子ユニットの入寮者】

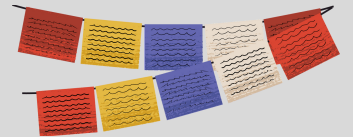
男子ユニット以外のユニットへの立ち入りはできません。

【女子ユニットの入寮者】

女子ユニット以外のユニットへの立ち入りはできません。

【オールジェンダーユニットの入寮者】

オールジェンダーユニット以外のユニットへの立ち入りはできません。



いずれも寮内の共用スペースでの交流は可能です。

