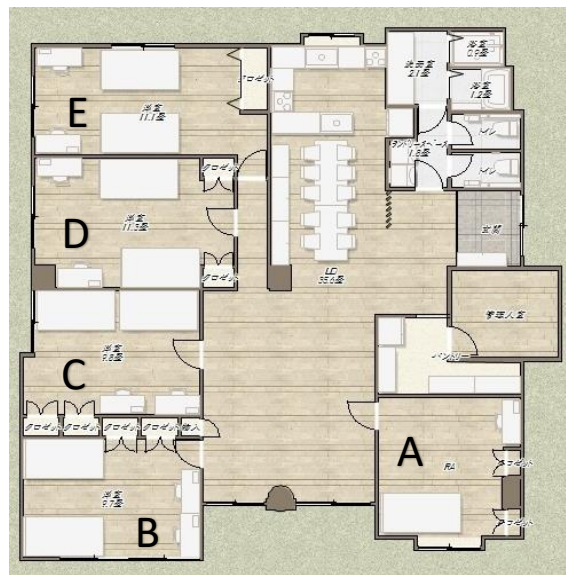


# 賃貸物件資料

# 生協グループ管理物件

物件写真・間取概略図 ※図面と現況に相違がある場合は現状優先と致します。

**大学まで徒歩5分(375m)**  
**インターネット**  
**常時接続(無料) Wi-Fi標準装備**



◎募集のお部屋(号室・賃料・入居可能日の順)

2人部屋	30,000円	募集部屋	4室( B / C / D / E )
1人部屋	45,000円		1室( A )
共有設備	LDK・・・約34.7畳		
	トイレ・・・2ヶ所(ウォシュレット付き)		
	浴室・・・2ヶ所 ※内、1室はシャワールーム		
	パントリー・・・約3.5畳		
	洗面台・・・3台		
	洗濯機・・・2台(無料)		

宅建免許番号/大阪府知事(2)第53767号  
 関西大学生協同組合一人暮らしサポート事業部  
 住宅相談室  
 〒565-0842  
 吹田市千里山東3丁目10番1号  
 TEL 06-6368-7533 FAX 06-6368-7557  
 http://www.kandai-heya.jp  
 E-MAIL: ku-coop@kandai.ne.jp

<各施設までの距離(徒歩)>

コンビニ	560m	7分
スーパー	760m	10分
郵便局	750m	10分

最寄駅	関大前	物件名	KU Shere Houseグランフォルム
-----	-----	-----	-----------------------

敷金/礼金	0円	礼金	0円
共益費	賃料に含む		
水光熱費	定額 6,600円(内消費税額 600円)【水道・電気・ガス】		
所在地	吹田市上山手町1-20		
交通	阪急千里	関大前 駅	徒歩 17分 1300m
	線	駅	徒歩
構造	鉄筋コンクリート造		建物階数 4階建て
専有面積	㎡		
契約期間	1年	自動更新	総部屋数 5室

築年数	1989年12月 築 (シェアハウス内装 2017年改装)			
建物設備	オートロック	×	宅配BOX	×
	エレベーター	×	駐輪場	○ 自転車無料
	防犯カメラ	○	バイク置場	△ 別途契約要
	インターネット	無料		
各戸設備	エアコン	○	居室	フローリング
	収納スペース	○	給湯	○ プロパンガス
	独立洗面台	○	浴室	○
	ウォシュレット	○	キッチンコンロ	○
			洗濯機置場	○
備考	* 建物1階共用部コインランドリー(乾燥機付)利用可(各100円/回) * 駐輪代(原付)月額: 1,100円(内消費税額 100円)※バイク不可 * 住宅サポートサービス(1,050円/年) * A号室およびB~E号室を1名で利用する場合の月額賃料は、いずれも45,000円(共益費含む)とする。			

※不動産の表示に関する公正競争規約に基づき、お部屋の広さは1帖あたり1.62㎡以上を基準に計算した帖数表記としております。