

# 男山団地における植栽の実態調査

関西大学  
戦略的研究基盤  
団地再編  
リーフレット  
Re-DANCHI leaflet-

MARCH  
2013  
VOL. 105

文部科学省 私立大学 戦略的研究基盤形成支援事業  
『集合住宅“団地”の再編（再生・更新）手法に関する技術開発研究』



図 1. 団地内の中央緑道



図 2. 住棟北側と樹木の関係



図 3. 住棟南側と樹木の関係



図 4. 住民による花壇

## ■調査の目的

京都府八幡市に位置する UR 男山団地は、団地内を中央緑道が貫いていることもあり、豊かな緑に包まれた団地である。

そこで、男山団地において設計提案をする際に、植栽の正確な位置と樹形が必要であったため、A 地区、B 地区、C 地区において、植栽調査を行った。

## ■調査の方法

### 1. 樹木の位置の調査

UR 都市機構から提供を受けた植栽データには、高木の位置が記載されていたが、低木の位置が記載されていなかったため、高木の位置を基準に、低木の位置を配置図にプロットした。

### 2. 樹形の調査する

各樹木がもつ枝振りの最大の半径を調べ、配置図に円で樹冠を示した。

## ■調査結果

### 1) 中央緑道の植栽の実態

中央緑道には、図 1 の写真のよう

に樹形が大きな高木が多く、豊かな環境を生み出していることが分かる。図 5 のプロット図に示すように、中央緑道は、周辺と比べても、高密度で豊かな緑地帯が築かれており、住民の散歩道として使われている様子が見られた。樹種は、図 6 のようなメタセコイヤ等の、大きな針葉樹が多く見られた。

### 2) 住棟北側の植栽の実態

図 7 のプロット図に示すように、住棟北側の階段室周辺には、低木が植えられている。しかし、図 8 の

ように、通路に車が通るため幅員が広く、豊かなアプローチ空間には、なっていない。

### 3) 住棟南側の植栽の実態

図9のプロット図に示すように、住棟南側には高木が多くあり、上層階の住戸からも樹木がベランダから近い位置になっていた。しかし、図3のように、住戸南側から直接樹木のある南側の緑地にアクセスできる場所はなく、誰のものでもない場所になっているように感じられた。また、図10のように、住棟南側の高木は、もっと大きな樹形をつくるはずの樹木が、ベランダへの落葉や影をつくってしまうこと等の理由から剪定されており、樹木の高さに比べ、小さな樹形をつくるものが多く見られた。

### 4) 駐車場の植栽の実態

図11のプロット図に示すように、団地東側の駐車場には低木が多く見られ、目隠しとして樹木が利用されていた。また、図12のように長く一直線に続く駐車場に対して、小さく分割するために植栽を用いている例も見られた。

### 5) 住民花壇の実態

図4のように、住棟南側には、低木が住棟の前面に植えられ、住民の手によって手入れされている花壇等が多く見受けられた。

本調査は大野 洋和、永井 竜太、坂口 文彦、坂本 和哉、佐々木 康人、辻村 修太郎、中尾 礼太、水野 陽介、吉浦 啓史、吉田 祐介、(以上、関西大学大学院 理工学研究科)、芦田 康太郎、植地 惇、梅脇 宏和、川辺 隼、草田 奨平、近藤 拓也、柴田 太郎、関谷 大志朗、伊達 法子、塗師木 伸介、卞 悠、松浦 知子(以上、関西大学環境都市工学部)で実施した。

### 図 5,7,9,11 共通凡例

高木: ● (大きな緑丸)  
低木: ● (小さな緑丸)



図 5. 中央緑道における植栽 調査プロット図



図 6. 中央緑道の高木

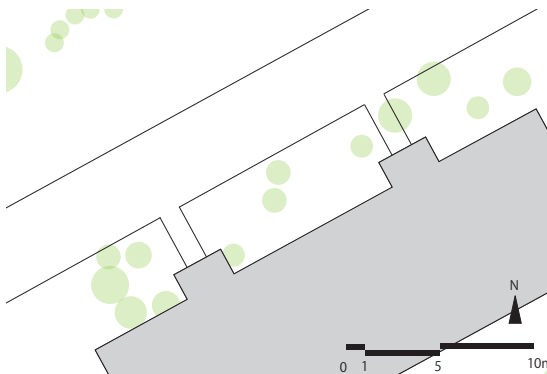


図 7. 団地住棟北面における植栽調査プロット図



図 8. 階段室周辺の樹木

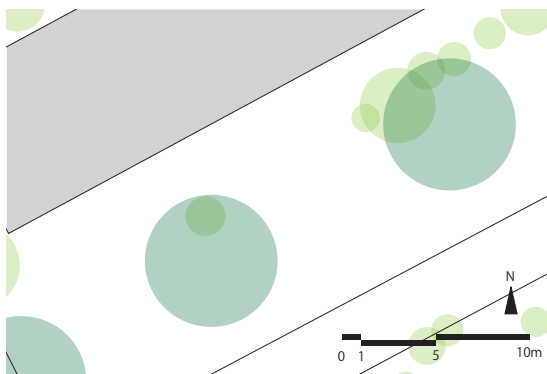


図 9. 団地住棟南面における植栽調査プロット図



図 10. 剪定された樹木



図 11. 駐車場における植栽 調査プロット図



図 12. 駐車場の樹木

関連リーフレット：106

### 『男山団地における植栽の実態調査』

調査：関西大学建築環境デザイン研究室+建築計画第1研究室  
とりまとめ：吉田 祐介 (関西大学大学院 博士前期課程)

(調査：2012年6月)

本リーフレットは、文部科学省私立大学戦略的研究基盤形成支援事業「集合住宅「団地」の再編(再生・更新)手法に関する技術開発研究(平成23年度~平成27年度)」によって作成された。

発行：2013年3月

関西大学  
先端科学技術推進機構 地域再生センター  
〒564-8680 大阪府吹田市山手町3丁目3番35号  
先端科学技術推進機 4F 団地再編プロジェクト室  
Tel : 06-6368-1111 (内線:6720)  
URL : <http://ksdp.jimdo.com/>