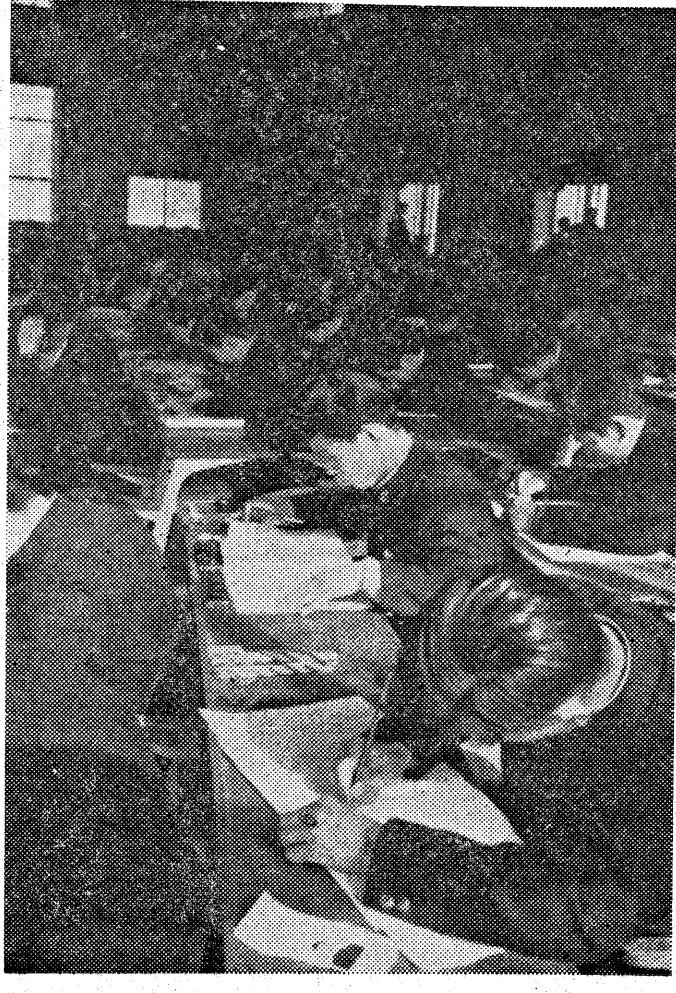


発行所 関西大学校友会 大阪市東区長柄中 通二丁目

コンタクトレンズ (Contact Lenses) advertisement with an eye icon and 'メガネ 大学堂' logo.

本年度入学試験おわる



本年度入学試験風景—千里山学生会で写真

トップは経済の八倍 志願者数も最高に達す

昭和三十五年度の本学入学試験は二月二十一日の法学部を皮切りに商・文・経・工の順に五日間にわたって行なわれた。今年度の志願者数は総計二六八七七名に達し、昭和三十三年度八七七名、三十四年度二〇二六名を上回る最高を記録した。

本年度入学志願者数

学部	一部	二部
法	2017	792
経	3238	734
文	1046	190
商	2601	328
工	1741	—
計	10,643	2,044

府県別志願者数 (100人以上)

府県別	志願者数
大阪府	5,580
京都府	3,000
兵庫県	498
奈良県	403
和歌山県	391
鳥取県	269
島根県	283
岡山県	226
広島県	160
香川県	146
徳島県	160
愛媛県	117
高知県	137
福岡県	131
佐賀県	137
熊本県	128
鹿児島県	137
石川県	115

晴れの卒業式19日に挙行

今年もまた約三千名にのぼる学生が、晴れて卒業してゆく。今年度の学士証書授与式—いわゆる卒業式—は来る三月十九日(土)千里山学生会で盛大に行なわれる。式場千里山第一学舎講堂で午前10時から法文学部が挙行され、ついで午後二時から経商学部が挙行される。校友会では例年どおり卒業生の門出を祝い、大学学園で校友会入会の受け付けを行なうが、多数卒業生の入会が強く期待されている。

多彩な計画を検討 各部とも新年度事業をねる

新執行部が構成された各部で、新年度の事業計画を協議してきている。各部とも多彩な計画を検討している。学術部では、研究奨励金を設けて、優秀な学生を支援する。また、学術部では、研究奨励金を設けて、優秀な学生を支援する。また、学術部では、研究奨励金を設けて、優秀な学生を支援する。

27日に二次試験行なう 一部文・工と二部全学部

本年度入学試験の二次試験は、三月二十七日(土)午前九時から午後五時まで、千里山学生会で行なわれる。試験科目は、文・工の二部と二部全学部である。試験内容は、国語、英語、数学、物理、化学、生物、地学、歴史、地理、経済学、政治学、社会学、心理学、教育学、音楽、美術、体育、保健体育、外国語、実務科などである。

三三八名が巣立つ 2月28日卒業式行なう

本年度卒業生の卒業式は、二月二十八日(土)午後二時から千里山学生会で行なわれる。式には約三三八名の卒業生が参加する。卒業生は、各界で活躍している。卒業生は、各界で活躍している。卒業生は、各界で活躍している。

今春の卒業の皆さんに (This Spring, to all graduates) - Message from the university.

新入学生からの 終身会費の予納 あくまで任意 (Message from new students regarding membership fees).

お座敷 北京料理 天山閣 (Tenshinkan Japanese Restaurant advertisement).

2月28日卒業式行なう (Graduation ceremony details) and other news items.

最高位 入賞 片野洋服店 (Ebisu Menswear Store advertisement).

新入学生からの 終身会費の予納 (Message from new students regarding membership fees).

錦溪温泉油屋 (Kinkiyu Onsen advertisement).

渡辺清市郎氏帰朝第一歓迎会 (Welcome party for Mr. Watanabe).

大和銀行 (Daiwa Bank advertisement).

チオクタン (Chioctan health supplement advertisement).

学生服の王者! (School uniform advertisement).

JET FIRE HOSE (Fire hose advertisement).

副部長 いずれも重任

各部連絡協議会も開く

二月八日の第一回常務委員会で各部の分掌がきまり、二月十五日から連続して開かれた各部会...

十年ぶりの会合

相互の親睦を深める

昭和二十四年専ら法廷闘争の激戦期を過ごした同志が、十年ぶりに集った...

異動で有志集まる

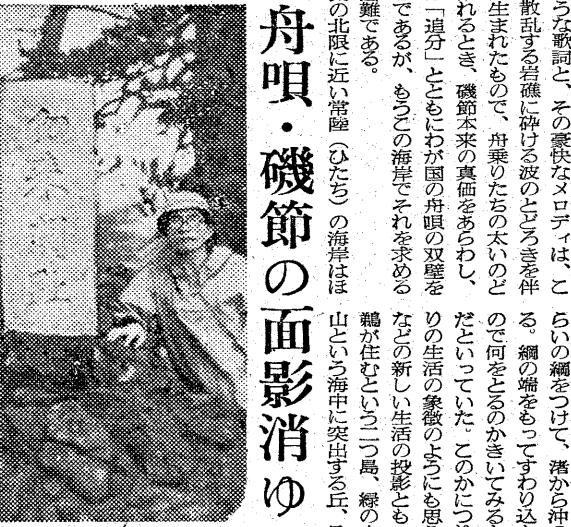
松村氏(前)ら出席

松村氏(前)ら出席、異動で有志集まる、松村氏(前)ら出席...

鉄会 大開

国関 大開

鉄会 大開、国関 大開、松村氏(前)ら出席...



母唄・磯節の面影消ゆ

母唄・磯節の面影消ゆ、うらさびた 常陸海岸...

常陸海岸

常陸海岸、うらさびた、母唄・磯節の面影消ゆ...



好交友登場

好交友登場、女性の向上に努力、植月玲子...

女性の向上に努力

女性の向上に努力、植月玲子、松村氏(前)ら出席...

植月玲子

松村氏(前)ら出席

植月玲子、松村氏(前)ら出席、好交友登場...

校友の動き

校友の動き、松村氏(前)ら出席、好交友登場...

祝賀会

祝賀会、松村氏(前)ら出席、好交友登場...

校友名簿・出稿す

校友名簿・出稿す、松村氏(前)ら出席、好交友登場...

変更通知を早急に!

変更通知を早急に!、松村氏(前)ら出席、好交友登場...

大島特許事務所、所主 大島 武夫、弁護士 大島 一公

松屋 貸衣裳 花嫁衣裳 モーニング 洋装 訪問着 等

関西大学校友会、会費納入に協力下さい

中重商店、代表取締役 中重 重行

遠州織機株式会社、取締役社長 阪本 久五郎

東浦自動車工業株式会社、大阪府池田市江井町四丁目一〇番地

近畿車輛株式会社、営業種目 鉄道車輛の製造・建築用鋼製建具の製造

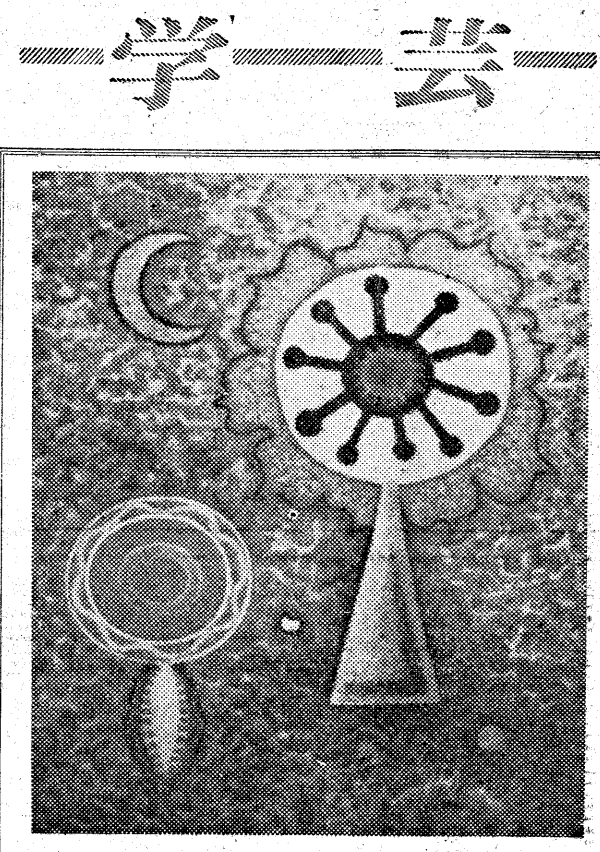
木材板問屋、製材業

特許阪本式 自働織機、普通織機 準備機

遠州織機株式会社、大阪府池田市江井町四丁目一〇番地

東浦自動車工業株式会社、大阪府池田市江井町四丁目一〇番地

バスボディ製作 特殊車製作



千里山評論

前月の「関大」に文部省が立案した教育委員会の報告書は、入学者数を伸ばすという目的から、私立大学を支援するべきであるという結論に至った。これは、戦後十年間の教育政策を振り返り、私立大学の果たした役割を評価したものである。

戦後十年間の教育政策を振り返ると、私立大学の果たした役割は、決して軽微なものではない。戦後十年間の教育政策を振り返ると、私立大学の果たした役割は、決して軽微なものではない。

戦後十年間の教育政策を振り返ると、私立大学の果たした役割は、決して軽微なものではない。戦後十年間の教育政策を振り返ると、私立大学の果たした役割は、決して軽微なものではない。

繁栄と体質改善

井上吉次郎

戦後十年間の教育政策を振り返ると、私立大学の果たした役割は、決して軽微なものではない。戦後十年間の教育政策を振り返ると、私立大学の果たした役割は、決して軽微なものではない。

戦後十年間の教育政策を振り返ると、私立大学の果たした役割は、決して軽微なものではない。戦後十年間の教育政策を振り返ると、私立大学の果たした役割は、決して軽微なものではない。

山田繁雄 第二回個展

大阪画廊

昨春の教養、山田繁雄氏の「曲線に味」が、大阪画廊で二月十日から二十日まで開催された。山田氏は、この展覧会で、その独特の表現スタイルをさらに発展させている。

山田氏の作品は、色鮮やかで、構図も巧みである。彼の作品は、観る者に強い印象を与える。彼の作品は、観る者に強い印象を与える。

南蛮雑考

紙屋幸雄

シヤン(Shanghae)日本には、いつの間にか「上海」という呼称が定着してしまっている。これは、歴史的な経緯によるものである。

上海は、中国の重要な都市である。その歴史は古く、文化も豊かである。上海は、中国の重要な都市である。その歴史は古く、文化も豊かである。

研究室訪問

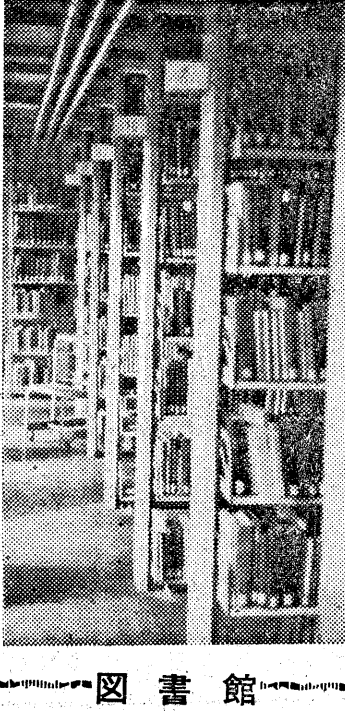
図書原簿よりリサーチは、本学図書館の資料を調査することである。これは、学術研究に不可欠な作業である。

本学図書館の資料は、豊富である。これは、学術研究に不可欠な作業である。本学図書館の資料は、豊富である。これは、学術研究に不可欠な作業である。

誇り得る蔵書

本学図書館の蔵書は、非常に豊富である。これは、学術研究に不可欠な作業である。本学図書館の蔵書は、非常に豊富である。これは、学術研究に不可欠な作業である。

本学図書館の蔵書は、非常に豊富である。これは、学術研究に不可欠な作業である。本学図書館の蔵書は、非常に豊富である。これは、学術研究に不可欠な作業である。



大阪をバック・ポーンに

本学図書館の蔵書は、非常に豊富である。これは、学術研究に不可欠な作業である。本学図書館の蔵書は、非常に豊富である。これは、学術研究に不可欠な作業である。

本学図書館の蔵書は、非常に豊富である。これは、学術研究に不可欠な作業である。本学図書館の蔵書は、非常に豊富である。これは、学術研究に不可欠な作業である。

菊人川柳

ご慢の顔ひん曲がるトルコ風呂
トルコ風呂に、偶然と来る色事師
フランクゴットでやってくれろとスポンサー
紅茶一杯友の血圧下りたよめる

人生の迷路へ趣味をかなてる
痛からぬものに金魚の鼻が有り
閉口しきり小鳥の歌うタイムで
閑話ふたり来愚の中をみみいで
女に生まれ非諷刺の耐える薄き肩
ご愁傷さよと小さく肩に手を
眼鏡拭いて試いてアルバイトに出かけ

速記

橋詰 幸一
OB事務所
野区 87
市 6873
市 6287
大阪 2
大津 TEL

保井金属株式会社

金、銀、銅、錫、鉛、亜鉛
アルミニウム、其他一般金属地金
各種地金精練

代表取締役 保井 剛
代表取締役 保井 尚
代表取締役 保井 剛

本社 大阪府東淀川区南船場二丁目四番地
電話 06-770-1010

スケッチ旅行から

四月に帰国予定
鳥海青児毛

スケッチ旅行は、風景を写すだけでなく、その文化や生活様式も捉えることが重要です。四月に帰国予定の鳥海青児毛さんは、その経験を活かして、読者に興味深い記事を提供しています。

仕事に興味を

江里口 春志

仕事に興味を失くした人々に向けて、どのようにして再び仕事に意欲を燃やさせることができるのか、著者は自身の経験から多くの教訓を得ています。

株式会社 クニタ洋服店
大阪市北区堂島北町六ノ六
毎日ホ 11 前
電話 06-5569 番

お買物は阪急へ
大阪・神戸・東京
阪急

火災
取締役社長 中山 幸市

みなさまの楽しいお買物センター
ごろう

投資のデパート
株式会社 大和証券
妙味ある利殖法(500株単位)
無記名・安全・高利回(1万円単位)
一年の短期・好利回(1万円単位)
無記名の成長株投資
貯蓄型のレノマル投資信託(1口5,000円)
投資型のオープン投資信託(時価売却)
スパートアップ
ダイヤが厳選した超優良成長株

本店 東京・千代田・大手町
大阪支店 大阪・東区・今福二
大和証券
(その他支店・営業所全国90余カ所)

幸福を
幸せ出しましょう!
皆様の明るい希望と御計画の実現は幸福の掛金で………
幸福相互銀行
大阪市西区土佐通1丁目21
電話 06-731-19

クボタ
あらゆる産業界に活躍す
久保田鉄工株式会社
社長 小田原 大造
本 社 大阪府大阪市東淀川区南船場
支 店 大阪府大阪市東淀川区南船場
支 店 大阪府大阪市東淀川区南船場
支 店 大阪府大阪市東淀川区南船場

鋼
普通 鋼
特殊 鋼
耐熱 鋼
マンガン 鋼

株式会社 大阪製鋼所
本社 工場 大阪府大阪市東淀川区南船場
電話 06-770-1010