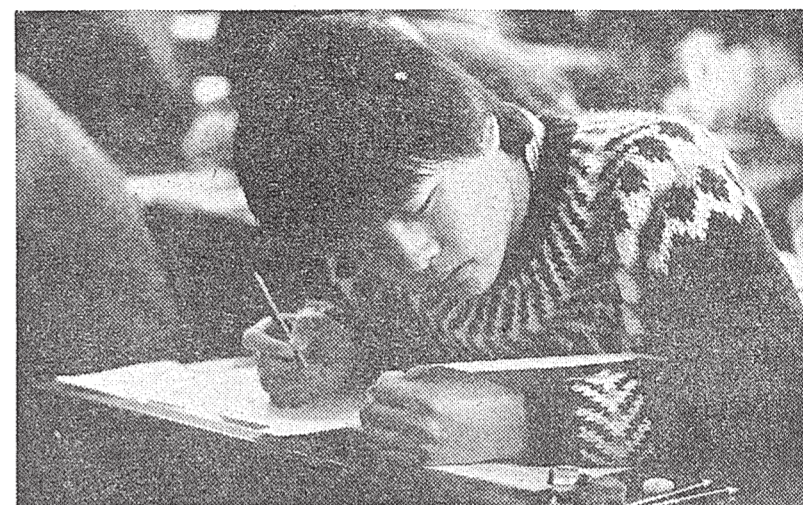


55th ANNIVERSARY

受験生のアドバイス



落ち着いて冷静に 誤字や脱字、よく点検を

2月1日から6日まで
本学は昭和60年度入学試験
は二月一日の夜半から翌二
日にかけて、工学部・商・社
文系の第一、第二、第三、
会館第一、第二、第三、
三回にわたって行われ、
も、札幌・東京・奈良・名古屋・
広島・高松・福岡の各地にて
実施された。

その学力を十分発揮す
るためには、試験当日の
心算、体調、服装などに
十分注意を払うことが
重要である。特に、
試験当日の朝は、
十分な睡眠をとり、
朝食をしっかりとるこ
とが大切である。

昭和60年度 関西大学入学試験志願者数 (試験場別) (昭和60年1月22日現在)

部	学	年	地 方 考 場										合 計	増 減
			札幌	東京	金 沢	名古屋	広 島	高 松	福 岡	地方計	地方計	地方計		
第1部	法	60	7,457	28	224	47	476	144	99	211	1,229	8,686	△ 16	
		59	7,526	21	223	52	417	160	127	176	1,176	8,702		
	文	60	7,179	31	222	76	472	183	154	178	1,316	8,495	△ 314	
		59	7,336	31	252	110	460	284	172	184	1,473	8,809		
	経済	60	8,717	12	87	64	165	124	108	123	683	9,400	△ 284	
		59	9,067	17	112	36	160	97	108	87	617	9,684		
商	60	11,014	29	224	68	282	175	111	200	1,089	12,103	1,140		
	59	10,225	21	134	44	248	112	53	126	738	10,963			
社会	60	11,152	17	177	51	539	188	82	155	1,209	12,361	△ 386		
	59	11,333	32	280	68	406	237	149	242	1,414	12,747			
工	60	13,050	29	175	184	1,172	272	158	194	2,184	15,234	△ 367		
	59	13,753	32	140	95	1,074	229	165	113	1,848	15,601			
小計	60	58,569	146	1,109	490	3,106	1,086	712	1,061	7,710	66,279	△ 227		
	59	59,240	154	1,141	405	2,765	1,099	774	928	7,266	66,506			
第2部	法	60	925	2	13	4	72	8	3	11	113	1,038	3	
		59	946	1	7	3	51	10	5	12	89	1,035		
	文	60	665	1	23	5	48	11	7	18	113	778	68	
		59	638	1	18	4	23	14	4	8	72	710		
	経済	60	930	0	7	2	11	3	5	6	34	964	△ 45	
		59	975	1	6	0	17	4	3	3	34	1,009		
商	60	861	1	9	2	29	2	4	12	59	920	142		
	59	745	2	3	4	13	2	2	7	33	778			
社会	60	777	0	10	1	23	1	2	2	39	816	166		
	59	629	0	6	2	3	2	2	6	21	650			
小計	60	4,158	4	62	14	183	25	21	49	358	4,516	334		
	59	3,933	5	40	13	107	32	16	36	249	4,182			
合 計	60	62,727	150	1,171	504	3,289	1,111	733	1,110	8,068	70,795	107		
	59	63,173	159	1,181	418	2,872	1,131	790	964	7,515	70,688			

(注) △は減を表す

今日の出発点
経済的理由で志願者数
が減少した四年の経緯
をふまけて、入学試験
の準備を進めよう。

①奨学金
経済的理由で志願者
数が減少した四年の経緯
をふまけて、入学試験
の準備を進めよう。

②アルバイト
アルバイトの準備
アルバイトの準備
アルバイトの準備

4年間の生活設計

◇入学後の簡単なガイド◇

入学後の生活設計
入学後の生活設計
入学後の生活設計

①入学後の住居
入学後の住居
入学後の住居

②アルバイト
アルバイト
アルバイト

③奨学金
奨学金
奨学金

合格発表は13日に

合格発表は13日に
合格発表は13日に
合格発表は13日に

工学部
千原山田野吉
法学部
天六学舎
文学部
天六学舎
経済学部
天六学舎
商学部
天六学舎
社会学部
天六学舎
千原山田野吉
千原山田野吉
千原山田野吉

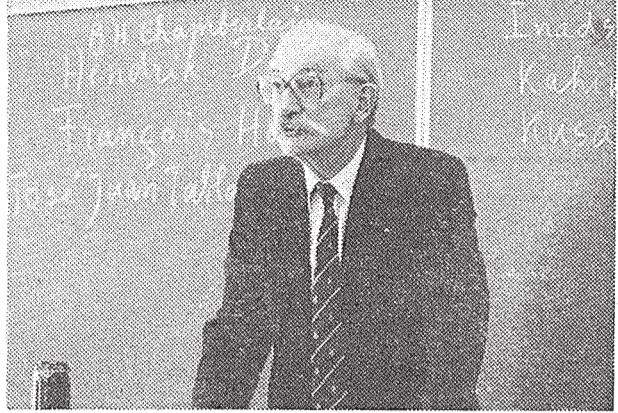
創立100周年記念事業と募金活動

創立100周年記念事業と募金活動
創立100周年記念事業と募金活動
創立100周年記念事業と募金活動

記念事業
募金活動
創立100周年記念事業と募金活動

フリッツ・フォス博士の講演を聞いて

大 学 教 授
名 譽 学 士



フリッツ・フォス博士

その点からいえば、今回の講演も、その一端にすぎないが、「西洋の俳句」と題して、日本の俳句の形勢、各国の自國語で作られる俳句の西洋俳句について、広い視野から論議がなされた。

博士のきれいな日本語、わかりやすく説明力のある説明、ユーモアに富んだ語り、その講演内容、演の内容を、ここに再現することができないのは残念である。しかし、不十分なことは承知の上で、以下に大要を紹介しよう。

戦後のヨーロッパでは俳句が人気が盛んになった。オランダでも俳句の会が結成され、機関誌も発行されている。しかし、俳句が西洋に紹介されたのは、随分昔のことだ。十九世紀初頭、二十年間も日本に滞在したツルは、オランダ人の最初の俳人であった。彼は日本語を句作に精通しており、その俳句は当時の日本の句集にも採録されている。外国人で彼ほどに俳句の造詣が深かったのは、西

オランダのライデン大学は、創立四百年を越え、ヨーロッパの学術・文化の中心として、多くの著名な著者・文化人を輩出してきた大学である。世界の大学の中でも日本学の講座を設けたのは、ライ

文学部学術講演会

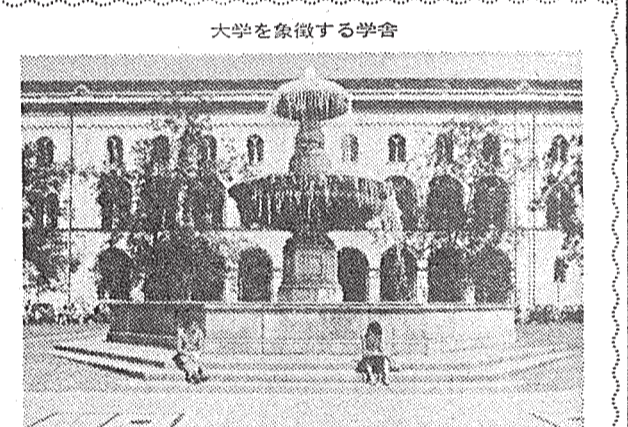
十一月十日午後二時半から

有坂隆道

博士の講演は、一人のオランダ人としてのオランダ語の知識、一九〇〇年に日本に来たことがあり、その最も俳句の造詣は「ラトルツカ」(Lutluka)という俳句である。

「ラトルツカ」は「ラトルツカ」(Lutluka)という俳句である。オランダ人の最初の俳人であった。彼は日本語を句作に精通しており、その俳句は当時の日本の句集にも採録されている。外国人で彼ほどに俳句の造詣が深かったのは、西

オランダのライデン大学は、創立四百年を越え、ヨーロッパの学術・文化の中心として、多くの著名な著者・文化人を輩出してきた大学である。世界の大学の中でも日本学の講座を設けたのは、ライ



大学を象徴する学舎

ミュンヘン大学

ドイツ・バイエルン州の「メーレン」にルーツを持つ二世の祖父ルートヴィック一世は、孫にちなみロマンチックで、スウェーデンの舞姫と浮名を流し、それがもとで退位した話がある。その王が、一八二六年ミュンヘンに大学を移し、文化の発展に努めた。

現在、二十の学部で三万人に近い学生数は、進歩的二十五分の西ドイツでは随一の規模。もともと卒業するのは四分の一。

「文学」の考案において、「文学」が著者別表現問題を取り上げられていなければならない。単にそれにとまらず他の差別図書(児童文学)や差別問題に積極的に取り組んでいる作品の紹介、著者の「差別表現論」の理論的支柱をなすと思われる「ことば・表現の社会性」についても考察が加えられており、入門書としても専攻の考察においては、多々ある先行研究を凌いで『破戒』論に新たな一歩を付け加えている。それは、作者・作品・登場人物・先行研究者等にみられる差別意識の徹底的な追及である。これは、否応なく読者自身の差別意識を洗い出す。

新刊紹介

文学部教授 横田健一編
『飛鳥の歴史と文学』(関大社・三〇〇円)

『飛鳥の歴史と文学』(関大社・三〇〇円)

『飛鳥の歴史と文学』(関大社・三〇〇円)

『飛鳥の歴史と文学』(関大社・三〇〇円)

『飛鳥の歴史と文学』(関大社・三〇〇円)

『飛鳥の歴史と文学』(関大社・三〇〇円)

『飛鳥の歴史と文学』(関大社・三〇〇円)

『飛鳥の歴史と文学』(関大社・三〇〇円)

『飛鳥の歴史と文学』(関大社・三〇〇円)

『飛鳥の歴史と文学』(関大社・三〇〇円)

『飛鳥の歴史と文学』(関大社・三〇〇円)

『飛鳥の歴史と文学』(関大社・三〇〇円)