



発行所 関西大学新報社 大阪市大東区長柄中道2 電話 2072 発行人 藤田 千夫 (一部10円)

古書全般売買 株式会社 天牛本店 南区道頓堀中座前 四二七五八一九

教学補導面に部長制

教体委答申にもとづき

中谷学長が就任以来の懸案であった教体体制の確立が、きょう一月一日付で発表された教体委員の答申により、社会学部設置目標に



中谷学長

学長構想の具体化

社会学部40年度設置目標に 教体委員の答申が、中谷学長の構想を具体化する。社会学部設置目標は、社会科学研究の発展と、社会教育の充実を目的とする。

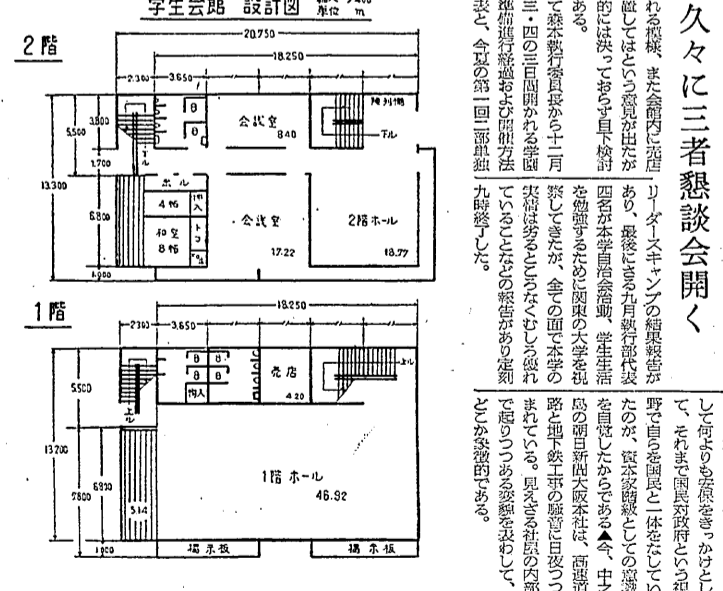
学長の権限増大か 大管法につき見解の矛盾 教体委員の答申は、学長の権限を拡大し、大学の運営に大きな影響を与える。

衆院選への期待 政権交替の足場を 衆議院選挙の結果は、大学の将来に大きな影響を与える。政権の交替は、教育政策にも大きな変化をもたらす。

記者の眼 学園祭に期待する 学園祭は、学生生活の中心となる。今年度の学園祭は、より充実したものとなることを期待する。

新企画で待つ「学園祭」 12月2日から3日間天六学舎で 学園祭は、学生生活の中心となる。今年度の学園祭は、より充実したものとなることを期待する。

野球場新設員決定 本学にも小林君 本学にも小林君 野球場の新設は、学生の健康増進に大きく貢献する。小林君の活躍は、本学の栄光である。



学生会館設計図 学生会館の新設計は、学生生活の向上に大きく貢献する。設計図は、学生生活の中心となる。

第16回学園祭予算案

クラブ名	予算案	クラブ名	予算案
事務総務部	319,000	音楽部	6,500
学芸部	6,000	演劇部	5,500
体育部	7,000	美術部	13,700
学生自治会	31,000	演習部	29,000
学生自治会	68,110	演習部	7,600
学生自治会	20,000	演習部	56,000
学生自治会	9,000	演習部	15,300
学生自治会	10,100	演習部	9,000
学生自治会	5,400	演習部	3,000
学生自治会	5,510	演習部	5,200
学生自治会	14,410	演習部	9,900
学生自治会	165,800	演習部	3,500
学生自治会	1,000	演習部	2,000
学生自治会	5,500	演習部	2,000
学生自治会	11,000	演習部	
学生自治会	25,000	演習部	

学生十二月の着工を確認 学生会館の新設計は、学生生活の向上に大きく貢献する。設計図は、学生生活の中心となる。

久々に三者懇談会開く 学生会館の新設計は、学生生活の向上に大きく貢献する。設計図は、学生生活の中心となる。

おれの選たに 間違いなかった あいつの においは おれと同じだが いいじゃないか

丹頂

かおりのよい

香り高いコーヒー 最高の音 最高の音 最高の音

純喫茶 館

環状線 天満駅 北半丁

韓国・民主化の行くえ

異常な国民の関心

韓国大統領選挙を見る

16万票の差の意味

選挙の結果は、民主化の行くえを示す。16万票の差は、国民の関心を示している。選挙の結果は、民主化の行くえを示す。16万票の差は、国民の関心を示している。



米帝国と新政策に注目

米帝国の政策は、新政策に注目。米帝国の政策は、新政策に注目。米帝国の政策は、新政策に注目。

新任部長に聞く

新任部長に聞く。新任部長は、新政策について、どのような考えを持っているか。新任部長は、新政策について、どのような考えを持っているか。

南井教学部長 実利に走らぬ勉学を

南井教学部長 実利に走らぬ勉学を。南井教学部長は、学生に実利を求めず、勉学を奨励している。南井教学部長は、学生に実利を求めず、勉学を奨励している。

和洋学生部長 時間の活用を厳格に

和洋学生部長 時間の活用を厳格に。和洋学生部長は、学生に時間の活用を厳格に指導している。和洋学生部長は、学生に時間の活用を厳格に指導している。

人生の厳さに生る

人生の厳さに生る。人生の厳さに生る。人生の厳さに生る。人生の厳さに生る。



教授

教授 友松芳郎 自然科学史。友松芳郎教授は、自然科学史の専門家である。友松芳郎教授は、自然科学史の専門家である。

学生と密着した図書に

学生と密着した図書に。学生と密着した図書に。学生と密着した図書に。学生と密着した図書に。

掘図書館長

掘図書館長。掘図書館長は、学生と密着した図書を提供している。掘図書館長は、学生と密着した図書を提供している。

四割すでに決定

四割すでに決定。四割すでに決定。四割すでに決定。四割すでに決定。

中小企業へ進出

中小企業へ進出。中小企業へ進出。中小企業へ進出。中小企業へ進出。

就職状況

就職状況。就職状況。就職状況。就職状況。

校内告知板

校内告知板。校内告知板。校内告知板。校内告知板。

他校視察

他校視察。他校視察。他校視察。他校視察。

御休憩・御食事は

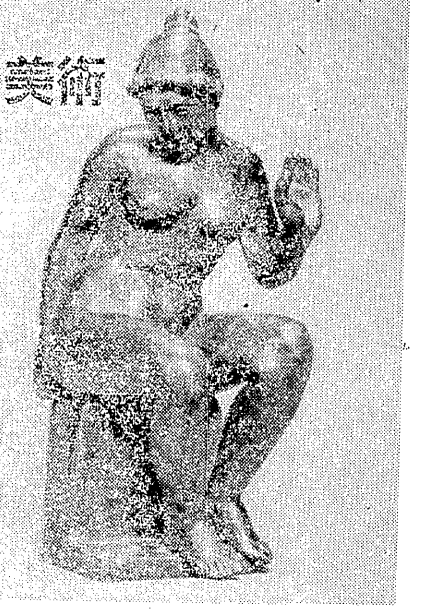
御休憩・御食事は。御休憩・御食事は。御休憩・御食事は。御休憩・御食事は。

佐伯食堂

ぜひ皆様の学内食堂へ。ぜひ皆様の学内食堂へ。ぜひ皆様の学内食堂へ。ぜひ皆様の学内食堂へ。

ASPARA advertisement. 三重効果による全身細胞賦活作用. 新生理学的療法剤・アスパラギン酸塩製剤. ASPARA. 本剤はL-アスパラギン酸、カリウム及びマグネシウムの密接な協働作用により、ナチュラルな生理作用を発揮し、肝・心・筋疾患に広汎な適応領域をもちます。

ASPARA product image. 新発売. ASPARA. 本剤はL-アスパラギン酸、カリウム及びマグネシウムの密接な協働作用により、ナチュラルな生理作用を発揮し、肝・心・筋疾患に広汎な適応領域をもちます。



その現代的分析

辻合 喜代太郎

その現代的分析。その現代的分析。その現代的分析。その現代的分析。