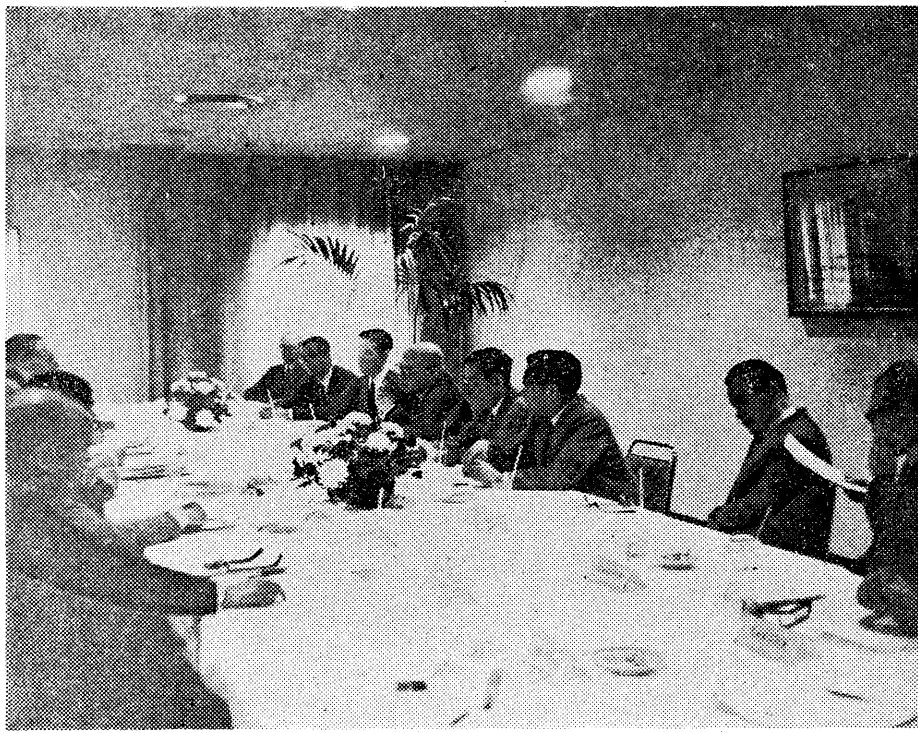


校友会、大学側と初の懇談会



懇談する大学幹部と本会執行部

母校の発展を熱望 相互理解のため意見交換

校友会では、七月一日午後三時から新阪急ホテルで、母体部と懇談会を開いた。当日は大学側から、久井理事長、森川学長ほか各幹部、校友会から、理事長、副理事長、幹事、役員、各支部長、各支部代表が出席、校友会の立場から懇談会が成り立っている。懇談会の主な内容は次のとおり。

入試試験制度
—校友会の役員が大学の入試試験制度について、母体部の役員と意見交換した。母体部の役員は、入試試験制度が、大学の発展に大きく影響を及ぼしている。入試試験制度を、大学の発展に資するように、改善してほしいと希望している。校友会の役員は、入試試験制度を、大学の発展に資するように、改善してほしいと希望している。校友会の役員は、入試試験制度を、大学の発展に資するように、改善してほしいと希望している。

母体部の役員は、入試試験制度が、大学の発展に大きく影響を及ぼしている。入試試験制度を、大学の発展に資するように、改善してほしいと希望している。校友会の役員は、入試試験制度を、大学の発展に資するように、改善してほしいと希望している。校友会の役員は、入試試験制度を、大学の発展に資するように、改善してほしいと希望している。

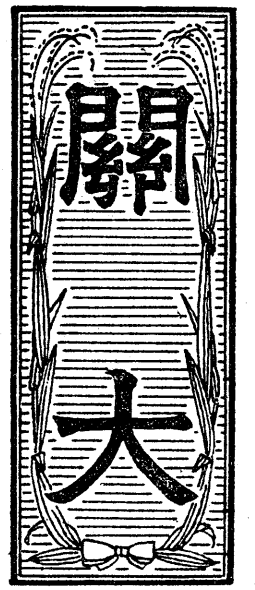
校友会の役員は、入試試験制度が、大学の発展に大きく影響を及ぼしている。入試試験制度を、大学の発展に資するように、改善してほしいと希望している。母体部の役員は、入試試験制度を、大学の発展に資するように、改善してほしいと希望している。母体部の役員は、入試試験制度を、大学の発展に資するように、改善してほしいと希望している。

入試試験制度が、大学の発展に大きく影響を及ぼしている。入試試験制度を、大学の発展に資するように、改善してほしいと希望している。校友会の役員は、入試試験制度を、大学の発展に資するように、改善してほしいと希望している。校友会の役員は、入試試験制度を、大学の発展に資するように、改善してほしいと希望している。

校友会の役員は、入試試験制度が、大学の発展に大きく影響を及ぼしている。入試試験制度を、大学の発展に資するように、改善してほしいと希望している。母体部の役員は、入試試験制度を、大学の発展に資するように、改善してほしいと希望している。母体部の役員は、入試試験制度を、大学の発展に資するように、改善してほしいと希望している。

入試試験制度が、大学の発展に大きく影響を及ぼしている。入試試験制度を、大学の発展に資するように、改善してほしいと希望している。校友会の役員は、入試試験制度を、大学の発展に資するように、改善してほしいと希望している。校友会の役員は、入試試験制度を、大学の発展に資するように、改善してほしいと希望している。

校友会の役員は、入試試験制度が、大学の発展に大きく影響を及ぼしている。入試試験制度を、大学の発展に資するように、改善してほしいと希望している。母体部の役員は、入試試験制度を、大学の発展に資するように、改善してほしいと希望している。母体部の役員は、入試試験制度を、大学の発展に資するように、改善してほしいと希望している。



発行所 関西大学校友会
吹田市山手町3丁目13番35
発行人 神原敬民
電話大阪(388)1121代表
電話口座大55594番

コンタクトレンズ
ガキ
大学堂
本店 心齋橋筋
TEL (271) 7891
支店 東区南船場5番
学生・一生懸命の専門大店

「唐詩詩集の研究」を著した
大庭脩教授
唐詩詩集の研究は、唐詩の歴史を明らかにし、その特色を明らかにした。大庭脩教授は、唐詩の歴史を明らかにし、その特色を明らかにした。大庭脩教授は、唐詩の歴史を明らかにし、その特色を明らかにした。



唐詩詩集の研究
大庭脩教授

唐詩詩集の研究は、唐詩の歴史を明らかにし、その特色を明らかにした。大庭脩教授は、唐詩の歴史を明らかにし、その特色を明らかにした。大庭脩教授は、唐詩の歴史を明らかにし、その特色を明らかにした。

唐詩詩集の研究は、唐詩の歴史を明らかにし、その特色を明らかにした。大庭脩教授は、唐詩の歴史を明らかにし、その特色を明らかにした。大庭脩教授は、唐詩の歴史を明らかにし、その特色を明らかにした。

唐詩詩集の研究は、唐詩の歴史を明らかにし、その特色を明らかにした。大庭脩教授は、唐詩の歴史を明らかにし、その特色を明らかにした。大庭脩教授は、唐詩の歴史を明らかにし、その特色を明らかにした。

唐詩詩集の研究は、唐詩の歴史を明らかにし、その特色を明らかにした。大庭脩教授は、唐詩の歴史を明らかにし、その特色を明らかにした。大庭脩教授は、唐詩の歴史を明らかにし、その特色を明らかにした。

唐詩詩集の研究は、唐詩の歴史を明らかにし、その特色を明らかにした。大庭脩教授は、唐詩の歴史を明らかにし、その特色を明らかにした。大庭脩教授は、唐詩の歴史を明らかにし、その特色を明らかにした。

唐詩詩集の研究は、唐詩の歴史を明らかにし、その特色を明らかにした。大庭脩教授は、唐詩の歴史を明らかにし、その特色を明らかにした。大庭脩教授は、唐詩の歴史を明らかにし、その特色を明らかにした。

唐詩詩集の研究は、唐詩の歴史を明らかにし、その特色を明らかにした。大庭脩教授は、唐詩の歴史を明らかにし、その特色を明らかにした。大庭脩教授は、唐詩の歴史を明らかにし、その特色を明らかにした。

唐詩詩集の研究は、唐詩の歴史を明らかにし、その特色を明らかにした。大庭脩教授は、唐詩の歴史を明らかにし、その特色を明らかにした。大庭脩教授は、唐詩の歴史を明らかにし、その特色を明らかにした。

唐詩詩集の研究は、唐詩の歴史を明らかにし、その特色を明らかにした。大庭脩教授は、唐詩の歴史を明らかにし、その特色を明らかにした。大庭脩教授は、唐詩の歴史を明らかにし、その特色を明らかにした。

分館建設支援を確認
職域会代表者会議開く
六月二十四日午後五時から、北会、副会長、各支部代表、職域会代表者会議が開かれた。職域会代表者会議は、分館建設支援を確認し、職域会代表者会議を開く。

分館建設支援を確認
職域会代表者会議開く
六月二十四日午後五時から、北会、副会長、各支部代表、職域会代表者会議が開かれた。職域会代表者会議は、分館建設支援を確認し、職域会代表者会議を開く。

分館建設支援を確認
職域会代表者会議開く
六月二十四日午後五時から、北会、副会長、各支部代表、職域会代表者会議が開かれた。職域会代表者会議は、分館建設支援を確認し、職域会代表者会議を開く。

分館建設支援を確認
職域会代表者会議開く
六月二十四日午後五時から、北会、副会長、各支部代表、職域会代表者会議が開かれた。職域会代表者会議は、分館建設支援を確認し、職域会代表者会議を開く。

分館建設支援を確認
職域会代表者会議開く
六月二十四日午後五時から、北会、副会長、各支部代表、職域会代表者会議が開かれた。職域会代表者会議は、分館建設支援を確認し、職域会代表者会議を開く。

分館建設支援を確認
職域会代表者会議開く
六月二十四日午後五時から、北会、副会長、各支部代表、職域会代表者会議が開かれた。職域会代表者会議は、分館建設支援を確認し、職域会代表者会議を開く。

分館建設支援を確認
職域会代表者会議開く
六月二十四日午後五時から、北会、副会長、各支部代表、職域会代表者会議が開かれた。職域会代表者会議は、分館建設支援を確認し、職域会代表者会議を開く。

掲示
八月十日(日) 9時～12時
八月十一日(月) 9時～12時
八月十二日(火) 9時～12時
八月十三日(水) 9時～12時
八月十四日(木) 9時～12時
八月十五日(金) 9時～12時
八月十六日(土) 9時～12時
八月十七日(日) 9時～12時

高級装履製造卸
株式会社 ヤマト商店
代表取締役 戸谷清太郎
大阪府東区日本橋東四丁目五番一八
電話 八五二一三

分館建設支援を確認
職域会代表者会議開く
六月二十四日午後五時から、北会、副会長、各支部代表、職域会代表者会議が開かれた。職域会代表者会議は、分館建設支援を確認し、職域会代表者会議を開く。

分館建設支援を確認
職域会代表者会議開く
六月二十四日午後五時から、北会、副会長、各支部代表、職域会代表者会議が開かれた。職域会代表者会議は、分館建設支援を確認し、職域会代表者会議を開く。

分館建設支援を確認
職域会代表者会議開く
六月二十四日午後五時から、北会、副会長、各支部代表、職域会代表者会議が開かれた。職域会代表者会議は、分館建設支援を確認し、職域会代表者会議を開く。

分館建設支援を確認
職域会代表者会議開く
六月二十四日午後五時から、北会、副会長、各支部代表、職域会代表者会議が開かれた。職域会代表者会議は、分館建設支援を確認し、職域会代表者会議を開く。

分館建設支援を確認
職域会代表者会議開く
六月二十四日午後五時から、北会、副会長、各支部代表、職域会代表者会議が開かれた。職域会代表者会議は、分館建設支援を確認し、職域会代表者会議を開く。

分館建設支援を確認
職域会代表者会議開く
六月二十四日午後五時から、北会、副会長、各支部代表、職域会代表者会議が開かれた。職域会代表者会議は、分館建設支援を確認し、職域会代表者会議を開く。

分館建設支援を確認
職域会代表者会議開く
六月二十四日午後五時から、北会、副会長、各支部代表、職域会代表者会議が開かれた。職域会代表者会議は、分館建設支援を確認し、職域会代表者会議を開く。

分館建設支援を確認
職域会代表者会議開く
六月二十四日午後五時から、北会、副会長、各支部代表、職域会代表者会議が開かれた。職域会代表者会議は、分館建設支援を確認し、職域会代表者会議を開く。

分館建設支援を確認
職域会代表者会議開く
六月二十四日午後五時から、北会、副会長、各支部代表、職域会代表者会議が開かれた。職域会代表者会議は、分館建設支援を確認し、職域会代表者会議を開く。

分館建設支援を確認
職域会代表者会議開く
六月二十四日午後五時から、北会、副会長、各支部代表、職域会代表者会議が開かれた。職域会代表者会議は、分館建設支援を確認し、職域会代表者会議を開く。

大和銀行
有利なくみ
〈ダイワトリプルセット〉
金銭信託—元本保証、もっとも有利な利回り
定期預金—身近なプランに、暮らしのそなえに
普通預金—いつでも使える、ムダがはぶける
●プランにあわせて、ひとつだけでも選べいただけます。

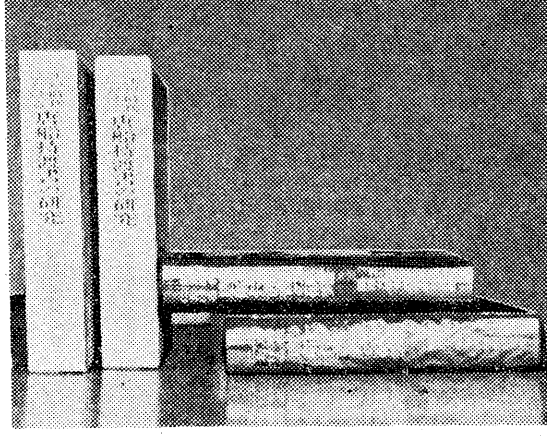
学費のお払込みは「ぜひ」
明るいダイワの窓口へ
銀行プラス信託—2倍べんりな
大和銀行

躍進する太平グループ
北は北海道より南は鹿児島まで日本全国に支店・営業所200余カ所
家づくりからレジャー事業まで安心してお任せ願える
太平グループに、ぜひご相談ください。
各社営業案内書御一報次贈呈
大阪支店・大阪市西区阿波橋通り(信濃橋交差点)
電話(531)7531代表
本社・東京新宿駅南口甲州街道沿・太平ビル 電話(343)1111大代表~1169

書評

「泊園の学」の発展

江岸時代における唐船特渡書の研究



森鹿三 京大文学部研究員

大庭館教授の著作

このたびは、大庭館教授の著書『江岸時代における唐船特渡書の研究』が、同教授の著書として刊行された。...

関西大学と築いた人々

関西大学の学長として、シムハムは二年間の任を終り、シムハムは二年間の任を終り、シムハムは二年間の任を終り...

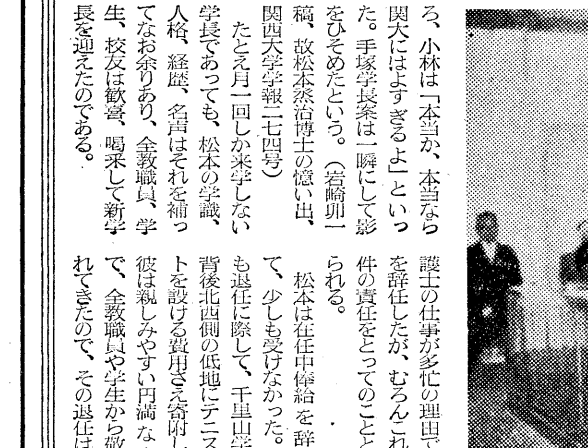
松本平治

文学部教授 横田健一



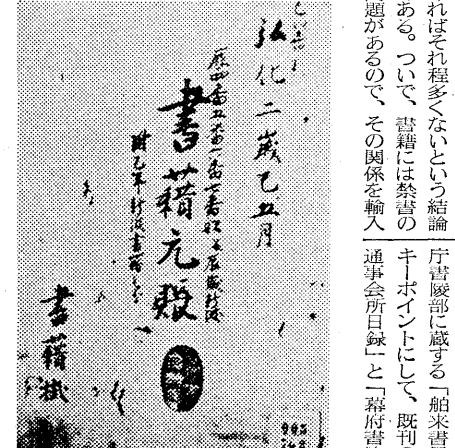
不安時代に権威

不安時代に権威 永遠に残る 憲法草案制定



入学式で式辞を述べる松本平治学長

松本平治学長が、入学式で式辞を述べた。...



弘化二年書籍元帳 (長崎図書蔵)

弘化二年書籍元帳 (長崎図書蔵) の内容について...

移転

- 6月23日(月)分(あす)
▽石川支店(船場) 二成乙丑月
▽石川支店(船場) 二成乙丑月...

異動

- 6月23日(月)分(あす)
▽石川支店(船場) 二成乙丑月
▽石川支店(船場) 二成乙丑月...

ニッカバー ボツカ
北新地 18番地 (P) 344-6991
北新地 21番地 (P) 312-4787

福屋の栗おに
御道物に 福屋の栗おに
株式会社 福屋
大阪府大阪市天王寺区上之宮町二丁目

新英産業株式会社
M.T.P.化成株式会社代理店
あなたと共に歩みつづける
あらゆるスポンジ製品の

うぶぎ 日本料理
北新地
竹茶亭
大阪府北区曾根崎新地一丁目
電話(三三)一八六・三五六

株式会社 大宮製作所
化学工業用及建設用諸機械
高圧用タンク及油水分離槽
各種輸送機、電気炉、焼鈍炉
鉄構、鉄塔、鉄骨建築一式
常温耳曲加工及水圧プレス加工

新英産業株式会社
代表取締役 渡辺 斌
本社工場 大阪市城東区今津北4丁目39番地1
TEL (961) 9401-3
第二工場 大阪市城東区今津南4丁目927番地
TEL (662) 048-5
東京営業所 東京都墨田区墨田2丁目9番15号
TEL (612) 696-4