

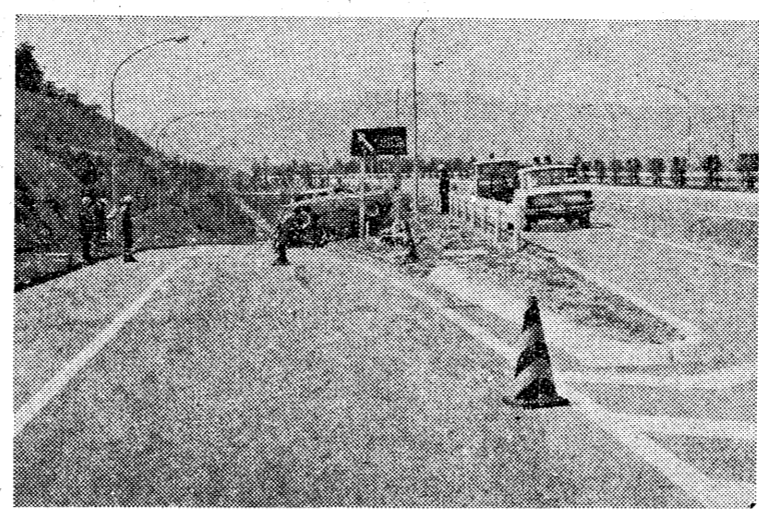
名神高速道路のあれこれ



名神高速道路、正しく「名神自動車道」である。昭和三十三年、名神自動車道が建設された。その当時は、名神自動車道は、名神自動車道である。昭和三十三年、名神自動車道が建設された。その当時は、名神自動車道は、名神自動車道である。

乗入前に車両点検を

(安全・快適) —— を考慮したクロソイド・カーブ



ベテランで編成のクロソイド

名神高速道路のクロソイドカーブは、ベテランで編成されています。これは、安全と快適を考慮して設計されたカーブです。ドライバーは、このカーブを安全に通過するために、事前に車両の点検を行う必要があります。

先生のこと、見島惟謙実録。先生は、名神高速道路の建設に貢献しました。彼の功績は、名神高速道路の発展に大きく貢献しました。先生は、名神高速道路の建設に貢献しました。

先生のこと

見島惟謙実録。先生は、名神高速道路の建設に貢献しました。彼の功績は、名神高速道路の発展に大きく貢献しました。先生は、名神高速道路の建設に貢献しました。

吉田 繁

吉田 繁。先生は、名神高速道路の建設に貢献しました。彼の功績は、名神高速道路の発展に大きく貢献しました。先生は、名神高速道路の建設に貢献しました。

名神高速道路の建設は、日本の交通網を大きく発展させました。これは、日本の経済成長に大きく貢献しました。名神高速道路の建設は、日本の交通網を大きく発展させました。

随筆

随筆。名神高速道路の建設は、日本の交通網を大きく発展させました。これは、日本の経済成長に大きく貢献しました。名神高速道路の建設は、日本の交通網を大きく発展させました。

旅

旅。名神高速道路の建設は、日本の交通網を大きく発展させました。これは、日本の経済成長に大きく貢献しました。名神高速道路の建設は、日本の交通網を大きく発展させました。

近畿相互銀行

近畿相互銀行。本店 大阪・東区・本町二丁目。本行は、近畿地方の発展に貢献しています。近畿相互銀行は、近畿地方の発展に貢献しています。

寒川労働コンサルタント

寒川労働コンサルタント。所長 寒川喜一。本社は、大阪府大阪市北区にあり、労働者の権利を擁護しています。寒川労働コンサルタントは、労働者の権利を擁護しています。

交通規制

交通規制。名神高速道路の建設は、日本の交通網を大きく発展させました。これは、日本の経済成長に大きく貢献しました。名神高速道路の建設は、日本の交通網を大きく発展させました。

発生状況

発生状況。名神高速道路の建設は、日本の交通網を大きく発展させました。これは、日本の経済成長に大きく貢献しました。名神高速道路の建設は、日本の交通網を大きく発展させました。

名神高速道路の建設

名神高速道路の建設。名神高速道路の建設は、日本の交通網を大きく発展させました。これは、日本の経済成長に大きく貢献しました。名神高速道路の建設は、日本の交通網を大きく発展させました。

アイピタ
のんで
アムク
疲労・肩こり
神経痛
スポーツ疲れ
藤沢薬品

ダイケンサッシ株式会社
合理的構造と
ニュースタイル!
それはダイケンの
レディーメード
アルミサッシ・ドア
住友産機と提携
旧社名 大阪建材工業株式会社

Burroughs
高千穂交易 株式会社
取締役社長 鍵谷武雄
取扱品目
電子計算機・会計機・加算機
本社: 大阪市北区小松原町27番地
(大阪富国生命ビル)
支社: 東京・大阪・名古屋・札幌・仙台・広島・高松・福岡