

発行所 大阪市大津区長崎町中道 關西大學新報社

古本全般売買 天牛本店

民主化會議再開 活動方針など協議

評議員会で結論せず 絶対反対 どちらでもない?

傍聴許可で紛糾 暴力対策委員決まる

泉田選手沖繩へ 二部からは一人

執行部の処置を支持 高岳製作所

論説

五月十日 論説 世界が激変する

六・四ストの意義

成長した大衆行動

五月十日 論説 世界が激変する

勤労学徒の怒り込めて

六・四統一行動

安堵阻止と岸内閣打倒、国会解散を要求して行なわれた六・四統一行動は、全国で約五十万人が参加して、整然と、市民の強い怒りを示した。

整然と 夜間デモ

沿道の市民、拍手で激励

安堵阻止と岸内閣打倒、国会解散を要求して行なわれた六・四統一行動は、全国で約五十万人が参加して、整然と、市民の強い怒りを示した。

執行部の計画案に参加決議

五月十九日 執行部は、五月十九日、五月二十日、五月二十一日の三日間にわたって、五月二十一日の夜間デモの計画案に参加決議した。



民主化會議を結成

五月十八日 民主化會議は、五月十八日、五月十九日、五月二十日の三日間にわたって、五月二十一日の夜間デモの計画案に参加決議した。

泉田選手沖繩へ

五月十八日 泉田選手は、五月十八日、五月十九日、五月二十日の三日間にわたって、五月二十一日の夜間デモの計画案に参加決議した。

傍聴許可で紛糾

五月十八日 傍聴許可の問題は、五月十八日、五月十九日、五月二十日の三日間にわたって、五月二十一日の夜間デモの計画案に参加決議した。

暴力対策委員決まる

五月十八日 暴力対策委員は、五月十八日、五月十九日、五月二十日の三日間にわたって、五月二十一日の夜間デモの計画案に参加決議した。

五月十日 論説 世界が激変する

学友会活動の誇り

五月十日 学友会は、五月十日、五月十一日、五月十二日の三日間にわたって、五月十三日の夜間デモの計画案に参加決議した。

和と愛の秩序創造

五月十日 和と愛の秩序創造は、五月十日、五月十一日、五月十二日の三日間にわたって、五月十三日の夜間デモの計画案に参加決議した。

民主化會議を結成

五月十八日 民主化會議は、五月十八日、五月十九日、五月二十日の三日間にわたって、五月二十一日の夜間デモの計画案に参加決議した。

泉田選手沖繩へ

五月十八日 泉田選手は、五月十八日、五月十九日、五月二十日の三日間にわたって、五月二十一日の夜間デモの計画案に参加決議した。

傍聴許可で紛糾

五月十八日 傍聴許可の問題は、五月十八日、五月十九日、五月二十日の三日間にわたって、五月二十一日の夜間デモの計画案に参加決議した。

暴力対策委員決まる

五月十八日 暴力対策委員は、五月十八日、五月十九日、五月二十日の三日間にわたって、五月二十一日の夜間デモの計画案に参加決議した。

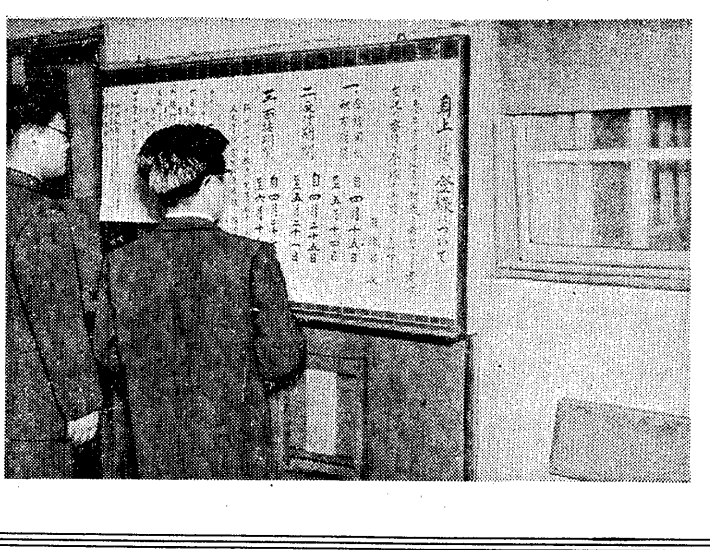
執行部の処置を支持

五月十八日 執行部の処置を支持は、五月十八日、五月十九日、五月二十日の三日間にわたって、五月二十一日の夜間デモの計画案に参加決議した。

丹頂ポマード advertisement with an image of a product box and a person's face.

Lakaoka advertisement for electrical equipment, featuring an image of a transformer and text about high-voltage equipment.

戦線就職の向き



34年度総決算

今年の就職戦線の総決算は全国の大学とも、二年続きの好成績に就職関係者は、うれしいヒメイをおけている。昨年文学部(一部)では、69.3%であったが、今年は83.6%と昨年をはるかに上回る好成績をあげ、二部においても、昨年の50%から75.6%と一挙に約50%増しの成績である。またそのほか法、経、商学部も例年、文学部より上回っているが今年も好況を反映し、昨年に比べ上昇の成績である。これらを総括してみると、求職者が1940名のうち3月末日現在では、1769名と91%で昨年より11%を上回り、実質的には約100%近い成績といえる。

九二%の好成績あぐ 文学部の進出も目立つ

文学部は、昨年度に引き続き、就職戦線でも好成績をあげた。昨年度は、就職率69.3%であったが、本年度は83.6%と昨年をはるかに上回る好成績をあげ、二部においても、昨年の50%から75.6%と一挙に約50%増しの成績である。またそのほか法、経、商学部も例年、文学部より上回っているが今年も好況を反映し、昨年に比べ上昇の成績である。これらを総括してみると、求職者が1940名のうち3月末日現在では、1769名と91%で昨年より11%を上回り、実質的には約100%近い成績といえる。

市場の好況が反映 来年も明るい見通し

就職戦線の好成績は、市場の好況が反映している。昨年度は、就職率69.3%であったが、本年度は83.6%と昨年をはるかに上回る好成績をあげ、二部においても、昨年の50%から75.6%と一挙に約50%増しの成績である。またそのほか法、経、商学部も例年、文学部より上回っているが今年も好況を反映し、昨年に比べ上昇の成績である。これらを総括してみると、求職者が1940名のうち3月末日現在では、1769名と91%で昨年より11%を上回り、実質的には約100%近い成績といえる。

募集要項発表さる 甲種・乙種の区分できる

甲種・乙種の区分できる募集要項が発表された。甲種は、学業優秀な学生を対象とし、乙種は、一般学生を対象とする。募集要項には、試験科目、試験時間、試験場所などが明記されている。また、甲種・乙種の区分は、学生の志望や能力に応じて選択可能である。

求職者提出者数及び就職率(35.5.31日現在)

学部	求職者提出者数	就職者数	就職率
文学部	1,940	1,629	83.6%
法学部	1,055	915	86.7%
経済学部	1,015	875	86.2%
商学部	1,015	875	86.2%
工学部	1,015	875	86.2%
農学部	1,015	875	86.2%
医学部	1,015	875	86.2%
歯学部	1,015	875	86.2%
薬学部	1,015	875	86.2%
獣医学部	1,015	875	86.2%
看護学部	1,015	875	86.2%
体育学部	1,015	875	86.2%
芸術学部	1,015	875	86.2%
音楽学部	1,015	875	86.2%
美術学部	1,015	875	86.2%
教育学部	1,015	875	86.2%
理学部	1,015	875	86.2%
工学部	1,015	875	86.2%
農学部	1,015	875	86.2%
医学部	1,015	875	86.2%
歯学部	1,015	875	86.2%
薬学部	1,015	875	86.2%
獣医学部	1,015	875	86.2%
看護学部	1,015	875	86.2%
体育学部	1,015	875	86.2%
芸術学部	1,015	875	86.2%
音楽学部	1,015	875	86.2%
美術学部	1,015	875	86.2%
教育学部	1,015	875	86.2%
理学部	1,015	875	86.2%

就職者業種別分布状況(35.5.31)

業種	人数	割合
公務員	1,200	67.8%
企業	400	22.7%
学業	100	5.7%
その他	100	5.7%

昭和三十四年度監査報告

昭和三十四年度の監査報告が発表された。報告書には、大学の財務状況、学業成績、学生生活などが詳しく記載されている。また、監査委員の意見や今後の改善策も述べられている。

決算報告を完全に

大学の決算報告が完全に発表された。報告書には、大学の財務状況、学業成績、学生生活などが詳しく記載されている。また、監査委員の意見や今後の改善策も述べられている。

人事問題解決に全力

大学の人事問題が解決に向けて全力を尽くしている。関係者間の話し合いや交渉がすすんでおり、解決の見込みが立っている。

拳法決勝で敗れる

大学の拳法部が決勝戦で敗れた。試合は激戦となり、惜しい結果となった。選手たちは悔しさを隠さず、今後の練習に励むと決意を表明した。

市場の好況が反映

市場の好況が就職戦線に反映している。求職者の数は増加傾向にあり、企業の採用意欲も高まっている。

大阪金石文 安楽路入

大阪の金石文が安楽路に入っている。これは、地域の発展や文化の向上に貢献していることと見られる。

日本陰陽道(1)

命を賭けて極門まもる 悲愴な江戸時代の農民

藤田・義民弥治右衛門碑

江戸時代の農民は、命を賭けて極門をまもる悲愴な歴史があった。藤田・義民弥治右衛門は、その代表者として知られている。彼の功績は、後世に語り継がれている。

哲学と実践

現代中国文学のゆくえ

(たきもと・かおる)

現代中国文学のゆくえ... 現代中国文学のゆくえ... 現代中国文学のゆくえ...

現代中国文学のゆくえ... 現代中国文学のゆくえ... 現代中国文学のゆくえ...



国会解散... 国会解散... 国会解散...

嗚呼野を訪ねて

(仲安子)

嗚呼野を訪ねて... 嗚呼野を訪ねて... 嗚呼野を訪ねて...

嗚呼野を訪ねて... 嗚呼野を訪ねて... 嗚呼野を訪ねて...

嗚呼野を訪ねて... 嗚呼野を訪ねて... 嗚呼野を訪ねて...

嗚呼野を訪ねて... 嗚呼野を訪ねて... 嗚呼野を訪ねて...

嗚呼野を訪ねて... 嗚呼野を訪ねて... 嗚呼野を訪ねて...

嗚呼野を訪ねて... 嗚呼野を訪ねて... 嗚呼野を訪ねて...

嗚呼野を訪ねて... 嗚呼野を訪ねて... 嗚呼野を訪ねて...

所得倍増方針への疑問... 所得倍増方針への疑問... 所得倍増方針への疑問...

江里口春志... 江里口春志... 江里口春志...

海外だより... 海外だより... 海外だより...

朝日会館で「人間みんが兄弟」上映... 朝日会館で「人間みんが兄弟」上映...

から本紙に依頼... から本紙に依頼... から本紙に依頼...

E.S.S... E.S.S... E.S.S...

現代悪に生きる青年像... 現代悪に生きる青年像... 現代悪に生きる青年像...

新外映「太陽がいっぱい」... 新外映「太陽がいっぱい」...

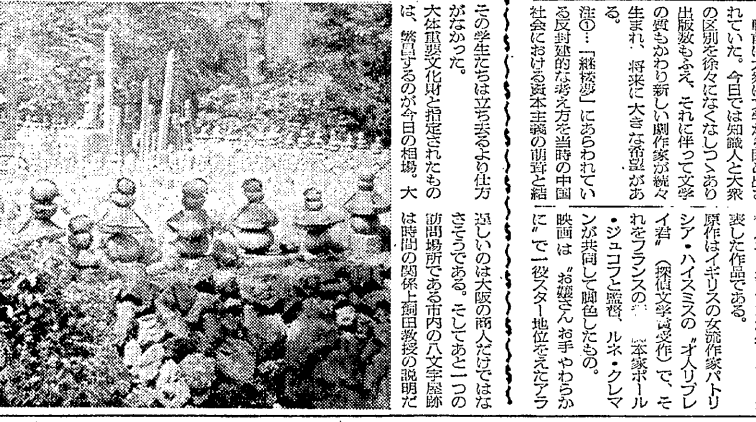
学生生活の総決算... 学生生活の総決算... 学生生活の総決算...

ルネサンスの音楽... ルネサンスの音楽... ルネサンスの音楽...

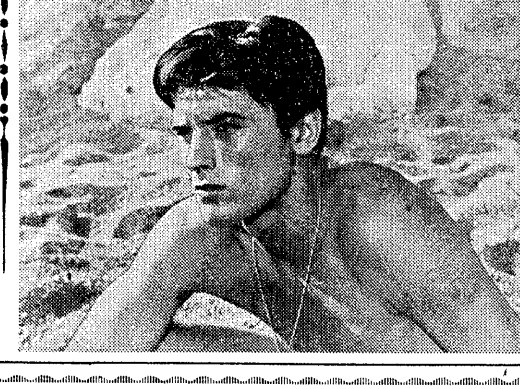
音楽手帖... 音楽手帖... 音楽手帖...

大阪随一冷暖房完備... 大阪随一冷暖房完備... 大阪随一冷暖房完備...

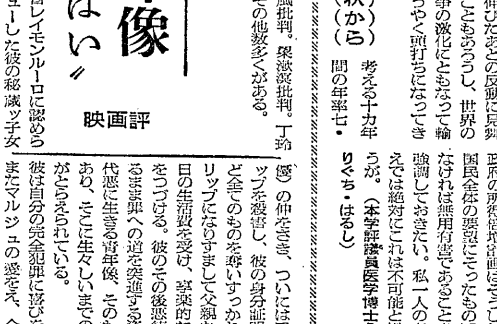
北京料理... 北京料理... 北京料理...



嗚呼野を訪ねて... 嗚呼野を訪ねて... 嗚呼野を訪ねて...



現代悪に生きる青年像... 現代悪に生きる青年像... 現代悪に生きる青年像...



新外映「太陽がいっぱい」... 新外映「太陽がいっぱい」...

1500人客納 豪華和洋室 舞台付大ホール... 1500人客納 豪華和洋室 舞台付大ホール...

大阪随一冷暖房完備 北京料理... 大阪随一冷暖房完備 北京料理... 大阪随一冷暖房完備 北京料理...