





# 安保条約の本質

経済学博士 岡本博之

## 改定を阻止し破棄へと

【講演】  
 安保条約の本質は、日本が主権を喪失し、米軍の基地として利用されることにある。この条約は、日本の主権を侵害するものであり、改定ではなく、破棄を主張するべきである。岡本博之氏は、この条約の歴史的経緯と法的根拠を詳しく説明し、改定案の危険性を警告している。

【要旨】  
 安保条約は、日本の主権を侵害するものであり、改定ではなく、破棄を主張するべきである。岡本博之氏は、この条約の歴史的経緯と法的根拠を詳しく説明し、改定案の危険性を警告している。

【現在】  
 安保条約の改定案は、日本政府によって提出された。しかし、この改定案は、日本の主権を侵害するものであり、改定ではなく、破棄を主張するべきである。岡本博之氏は、この改定案の危険性を警告している。

【結論】  
 安保条約は、日本の主権を侵害するものであり、改定ではなく、破棄を主張するべきである。岡本博之氏は、この条約の歴史的経緯と法的根拠を詳しく説明し、改定案の危険性を警告している。

# 愛される運動部へ 学研系との協調が必要

新しい学生をメイトとして、はやく目新期とされる言葉。もともと愛されたいという気持ちで、学研系との協調が必要である。運動部は、学生生活の中心であり、学研系との協調を通じて、学生生活の充実を図るべきである。



新入生歓迎会での学生たち

運動部は、学生生活の中心であり、学研系との協調が必要である。運動部は、学生生活の中心であり、学研系との協調を通じて、学生生活の充実を図るべきである。

## 再検討の必要あり

### 教育後援会のあじかた

教育後援会の存在そのものに疑問。教育後援会は、教育の発展に貢献するべきであるが、その存在そのものに疑問がある。教育後援会の役割と存在意義を再検討する必要がある。

## 学問の根底は哲学

滝原泉三

「歴史観—人生観」  
 学問の根底は哲学にある。歴史観と人生観は、学問の根幹をなすものである。哲学を通じて、歴史と人生の本質を理解することができる。

## 団の概念を打破せよ

吹奏楽部発足は成功

団の概念を打破せよ。吹奏楽部の発足は成功であり、団の概念を打破する必要がある。団の概念は、学生生活の発展を阻害するものである。

産業を育てる  
 長銀の債券  
 日本長期信用銀行

本屋街  
 ツバキの政治哲学

# 第14回全学連 定期大会を迎えて

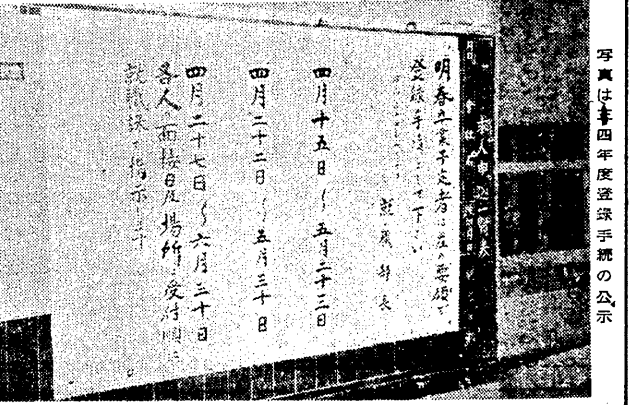
森田桂司 今年度の学生運動の課題

今年度の学生運動の課題。森田桂司氏は、今年度の学生運動の課題について詳しく説明し、学生生活の充実と学研系との協調を主張している。



# 予想外に伸びた就職

## 33年度就職状況総決算



写真は本年卒業生就職の発表式。右から左へ、学長、副学長、各学部長、各学部学生、教職員、卒業生、保護者、来賓等が参加した。

三十三年度の卒業生就職状況は、予想外に伸びた。就職率は、前年より一・二ポイント増加した。就職先は、製造業が最も多く、サービス業も増加した。就職先別の就職状況は、製造業が最も多く、サービス業も増加した。就職先別の就職状況は、製造業が最も多く、サービス業も増加した。

# 夜間学生の就職問題について

夜間学生の就職問題は、社会問題として注目されている。夜間学生は、学業と仕事を両立させながら学ぶ必要がある。就職先は、夜間勤務可能な企業やサービス業が多い。夜間学生の就職問題は、社会問題として注目されている。

# 除け業界の偏見

除け業界に対する偏見は、社会問題として注目されている。除け業界は、社会の発展に貢献しているが、偏見によって就職が難しい。除け業界に対する偏見は、社会問題として注目されている。

# 夜間生は考っていない

夜間生は、学業と仕事を両立させながら学ぶ必要がある。夜間生は、学業と仕事を両立させながら学ぶ必要がある。夜間生は、学業と仕事を両立させながら学ぶ必要がある。

# 八五・一%の好成績

## 二部 昨年より倍近く増える

就職率が、前年より一・二ポイント増加した。就職先は、製造業が最も多く、サービス業も増加した。就職先別の就職状況は、製造業が最も多く、サービス業も増加した。

# 進出著しい中小企業

## 採用試験10・11月に集中

中小企業への就職者は、前年より倍近く増えた。採用試験は、10月と11月に集中している。中小企業への就職者は、前年より倍近く増えた。

### 月別就職状況

月	求人数(人)	就職者数(人)	就職率(%)
9月	408(31.05%)	15.7%	
10月	898(68.19%)	42.0%	
11月	1,088(83.21%)	56.9%	
12月	1,170(75.82%)	66.1%	
1月	1,281(83.00%)	77.2%	
2月	1,439(93.25%)	85.1%	
3月	1,543		

# 千二百名府庁へ行進

## 絶対反対をかかへて

千二百名の学生が府庁へ行進し、就職問題について訴えた。絶対反対をかかへて、行進は中止された。千二百名の学生が府庁へ行進した。

# 総意を学友会に結集

## 執行委員長 浅田 義信

学友会総会が開かれ、就職問題について総意が結集された。執行委員長は浅田義信氏。学友会総会が開かれた。

### 業種別就職者数

業種	就職者数
製造業	4010
サービス業	3333
その他	1808

### 進出著しい中小企業

業種	就職者数
製造業	1543
サービス業	1088
その他	898

### 千二百名府庁へ行進

業種	就職者数
製造業	1543
サービス業	1088
その他	898

### 夜間生は考っていない

業種	就職者数
製造業	1543
サービス業	1088
その他	898

### 除け業界の偏見

業種	就職者数
製造業	1543
サービス業	1088
その他	898

夜間学生の就職問題は、社会問題として注目されている。夜間学生は、学業と仕事を両立させながら学ぶ必要がある。夜間学生の就職問題は、社会問題として注目されている。

除け業界に対する偏見は、社会問題として注目されている。除け業界は、社会の発展に貢献しているが、偏見によって就職が難しい。除け業界に対する偏見は、社会問題として注目されている。

千二百名の学生が府庁へ行進し、就職問題について訴えた。絶対反対をかかへて、行進は中止された。千二百名の学生が府庁へ行進した。

学友会総会が開かれ、就職問題について総意が結集された。執行委員長は浅田義信氏。学友会総会が開かれた。

夜間生は、学業と仕事を両立させながら学ぶ必要がある。夜間生は、学業と仕事を両立させながら学ぶ必要がある。夜間生は、学業と仕事を両立させながら学ぶ必要がある。

除け業界に対する偏見は、社会問題として注目されている。除け業界は、社会の発展に貢献しているが、偏見によって就職が難しい。除け業界に対する偏見は、社会問題として注目されている。

# 伏見のお酒

伏見松本酒造株式会社

## 清酒

評判の良い



# 売家あり

根本 義人 文  
日野 吉画





# 曲・角にきた週刊誌

## ブームを分析する

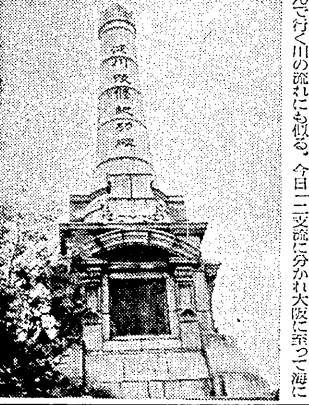
近文研討論会

「曲・角」は、戦後、最も盛況を博した週刊誌の一つである。そのブームを分析する。このブームは、戦後、最も盛況を博した週刊誌の一つである。そのブームを分析する。このブームは、戦後、最も盛況を博した週刊誌の一つである。そのブームを分析する。

# 浮世絵盛衰の歴史

## 学 園 画 廊 豪華多色摺錦絵

浮世絵の歴史は、江戸時代から明治時代にかけての長い歴史を持つ。その盛衰の歴史を、豪華多色摺錦絵を通じて探る。浮世絵の歴史は、江戸時代から明治時代にかけての長い歴史を持つ。その盛衰の歴史を、豪華多色摺錦絵を通じて探る。



この建物は、江戸時代から明治時代にかけての歴史を物語る。その建築様式や装飾から、当時の文化や生活様式を知ることができる。この建物は、江戸時代から明治時代にかけての歴史を物語る。その建築様式や装飾から、当時の文化や生活様式を知ることができる。

# 大阪金石文

## 安楽路入

大阪の歴史を物語る金石文。その中でも、安楽路入の歴史は、大阪の発展と密接に関わっている。大阪の歴史を物語る金石文。その中でも、安楽路入の歴史は、大阪の発展と密接に関わっている。

# 若者の活躍の期待

## 漁港

若者の活躍の期待。漁港の発展と若者の活躍は、互いに支え合っている。若者の活躍の期待。漁港の発展と若者の活躍は、互いに支え合っている。

# 淀川改修の切切

## 淀川改修の切切

淀川改修の切切。淀川の改修は、大阪の発展と密接に関わっている。淀川改修の切切。淀川の改修は、大阪の発展と密接に関わっている。

淀川改修の切切。淀川の改修は、大阪の発展と密接に関わっている。淀川改修の切切。淀川の改修は、大阪の発展と密接に関わっている。

友情。友情は、人生の宝である。友情は、人生の宝である。友情は、人生の宝である。友情は、人生の宝である。

友情。友情は、人生の宝である。友情は、人生の宝である。友情は、人生の宝である。友情は、人生の宝である。

友情。友情は、人生の宝である。友情は、人生の宝である。友情は、人生の宝である。友情は、人生の宝である。

友情。友情は、人生の宝である。友情は、人生の宝である。友情は、人生の宝である。友情は、人生の宝である。

魅力の男性美を作る 画期的な新化粧品 200円

**新発売 男性 アストリンゼン**

株式会社 桃谷 順天

新発見 男性美を作る 画期的な新化粧品 200円

**新発売 男性 アストリンゼン**

株式会社 桃谷 順天

新発見 男性美を作る 画期的な新化粧品 200円

**新発売 男性 アストリンゼン**

株式会社 桃谷 順天

新発見 男性美を作る 画期的な新化粧品 200円

**新発売 男性 アストリンゼン**

株式会社 桃谷 順天

学生さんのお好みにマッチした!

清潔でエレガントなおしゃれこそ近代学生の持様の身だしなみと云うものです。さわやかな香り、美しい仕上りのシボレーポマードで御整髪下さい。

ハーリー好みの粋な香り……

**シボレーポマード**

100円・150円・200円・300円

母頂ポマード

唯心論も 唯物論も 美を否定するものでは勿論ない 整髪も 美の追求の一現象 理論闘争も 頭髪を ホマードは丹頂で スツキリとさせてから どうぞ!

シボレー化粧品株式会社