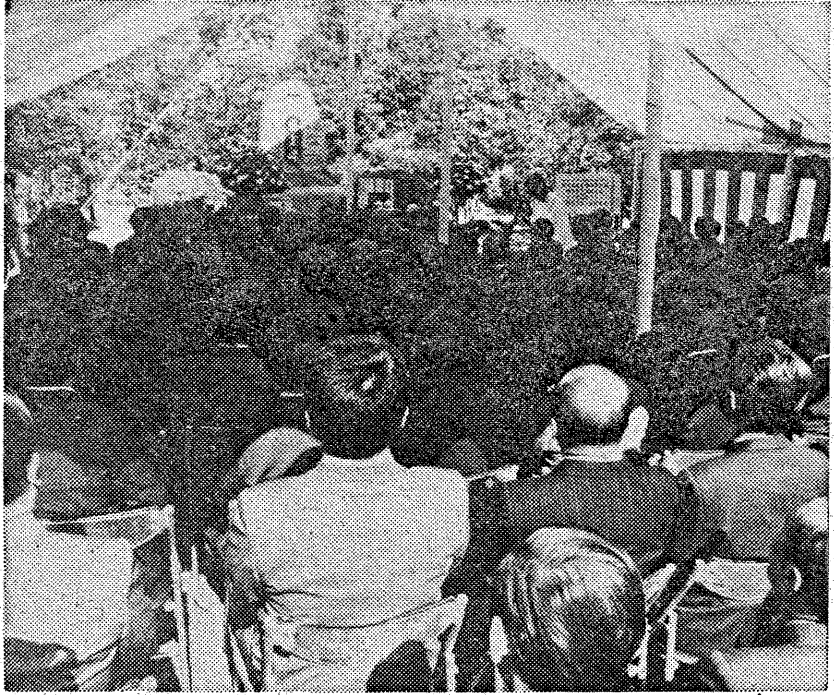


# 関大100周年へ「栄光の先達」



秋深きキャンパスの中でしめやかに行われた物故者慰霊祭



亡き人々とともに偲ぶご遺族と大学人との慰霊会

## 一四二一柱を合祀

### 55年度 関西大学物故者慰霊祭

昭和五十五年度の物故者慰霊祭が、十一月十日(土)午後二時から、関西大学総合体育館で開催された。この日は、物故者ご遺族と大学人との慰霊会が行われ、亡き人々とともに偲ぶ機会となった。

この日は、物故者ご遺族と大学人との慰霊会が行われ、亡き人々とともに偲ぶ機会となった。この日は、物故者ご遺族と大学人との慰霊会が行われ、亡き人々とともに偲ぶ機会となった。

この日は、物故者ご遺族と大学人との慰霊会が行われ、亡き人々とともに偲ぶ機会となった。この日は、物故者ご遺族と大学人との慰霊会が行われ、亡き人々とともに偲ぶ機会となった。

関大100周年を記念して、先達の業績を振り返る。先達たちは、学問の発展と社会の進歩に尽くした。彼らの精神を継ぎ、我々が学問の発展と社会の進歩に尽くす。

### 高野山・金剛峯寺座主に 校友の森寛紹大僧正

高野山・金剛峯寺の座主に、関西大学卒業生である森寛紹大僧正が就任した。森大僧正は、学問と宗教の架け橋として活躍してきた。

### 校友初の民選知事 奈良の上田繁潔氏脚光

奈良県知事に選出された上田繁潔氏は、関西大学の卒業生であり、校友初の民選知事となった。上田氏は、学問と政治の両面で活躍してきた。

### 関大は10人・大学別9位 55年度司法試験合格発表

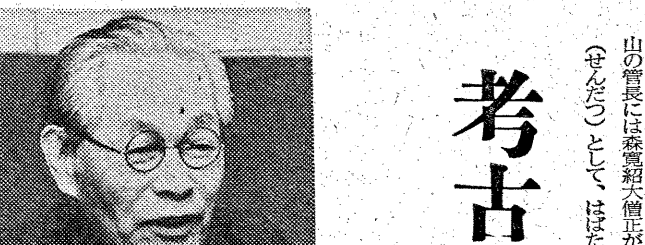
55年度司法試験の合格発表が行われ、関西大学は10人合格し、大学別では9位となった。これは、関大の法学部が長年培ってきた実力の証である。

### 新評議員の所属を決める

関西大学の評議員会が、新評議員の所属を決めた。これは、大学の運営と発展に貢献する重要な決定である。

### 関大人事

関西大学の人事異動が発表された。これは、大学の運営と発展に貢献する重要な決定である。



文化功労者に選ばれた末永名譽教授

### 考古学の末永名譽教授 ことしの文化功労者に

末永名譽教授が、この年の文化功労者に選ばれた。末永氏は、考古学の分野で卓越した業績を挙げた。

### 校友初の内閣大臣 上田繁潔氏

上田繁潔氏が、内閣大臣に就任した。これは、関西大学の卒業生が初めての内閣大臣となる歴史的瞬間である。

### 昭和55年度司法試験 大学別合格者一覧

大学	合格者数
東大	89
京大	86
早稲田	61
中央	61
慶応	42
明大	28
法大	17
立教	13
大東	10
関西	10
同志	9
一橋	9
九州	8
神大	7
立命	6
立法	3
法政	3
山崎	3

### 大学の発展がなされていく

大学の発展がなされていく。これは、学問の発展と社会の進歩に貢献する重要な決定である。

### 大学の発展がなされていく

大学の発展がなされていく。これは、学問の発展と社会の進歩に貢献する重要な決定である。

ニーズにマッチした商品構成  
バス・ハンドバッグ・カバン専門卸商社

## 株式会社 廣島屋

取締役社長 蔵田廣造 (昭25字1柱)

本社 541 大阪市東区博愛町1-26 TEL 06-261-2431 (代)

営業所 大阪5・東京1

カタンノイ カタコラス カタクズレズ カタ洋服店

## 片野洋服店

大阪府東区北浜三丁目北浜通  
電話 06(525)5171  
06(525)5172  
06(525)5173  
06(525)5174  
06(525)5175  
06(525)5176  
06(525)5177  
06(525)5178  
06(525)5179  
06(525)5180

### サラリーマンの財産づくりに

## ダイワ 財形信託

- 天引きで貯めやすい
- 高利回りの信託
- 積立金は1,000円から
- 優とは別枠で500万まで無税の特典

長い人生—頼りがいある銀行を持つべし。

## 大和銀行

### 日産の世界戦略車

## パルサー・ワールド

いい車は世界に認められる!

パルサー 5ドアH/B 1400TS-G

メカニズム・フロンティア・カー

## レパードTRX新登場

レパード 2000SF-L 2ドア ハードトップ

日産チェリー大阪販売店グループ

八尾販売店	0729(23)4339	東成販売店	06(971)0058	鶴見販売店	06(911)3631	南河内販売店	0723(61)3232
門真販売店	0720(62)1923	高野販売店	06(781)7144	大東(常)	0720(71)3335	大東(北)	0722(53)2366
堺東(常)	06(939)4505	枚方販売店	0720(49)3434	新大東販売店	0729(54)1481	南港販売店	06(681)0777
中央支店	0720(57)8136	中央支店	0720(57)8136	東住吉(常)	06(704)3661	池田販売店	0727(62)5005
八尾支店	06(909)3861	北支店	0720(56)2000	平野(常)	06(708)0888	津守販売店	06(644)1023
東成支店	06(789)8721	西支店	0720(51)6000	鶴見(常)	0729(77)1507	津守川西販売店	0720(33)3461
東成支店	0729(63)1929	西支店	0720(44)9808	鶴見(常)	0729(71)5533	津守川西販売店	06(359)0248
生野販売店	06(758)1161	東支店	0720(58)8133	北大東販売店	06(849)4551	豊中販売店	06(864)1571
西成販売店	06(581)3311	西成販売店	06(581)3311	河内南販売店	0722(74)1181	日産チェリー大阪販売店	
本町(常)	06(581)3135	東支店	0726(33)3311	河内北販売店	0721(54)5551	摂津販売店	06(349)1621
西大東販売店	06(458)2301	東支店	0722(54)0169	東支店	0722(41)3421	津守販売店	0722(41)3421
東成販売店	0727(37)0323	東支店	0724(64)7710	東支店	0725(33)2303	津守販売店	06(327)0331
旭販売店	06(353)6859	東支店	0724(64)7710	東支店	0724(64)7710	津守販売店	06(327)0331
西成販売店	06(651)1115	西成販売店	06(578)4878	津和野(常)	0724(39)0567	高槻販売店	0726(76)1811

Construction Fastening Consultant

〈営業品目〉  
建設用ファスナー類及び附属品の製造、販売、施工、コンサルタント、トンネル内装工事並びにその他工事の設計、施工

## 建設ファスナー株式会社

代表取締役 高田俊治

本社 大阪市北区西天満3-2-1  
電話 (06) 363-4188 (代)

支店 東京都港区東新橋2-4-10  
電話 (03) 433-5611 (代)

営業所  
城北(03)963-8121代 名古屋(052)262-5411代 岡山(0862)72-4612  
札幌(011)521-2592代 東京(075)312-4947代 京都(0822)91-6262  
横浜(045)641-2371代 大阪(06)363-4126代 北九州(093)581-4857代  
福岡(094)82-0151代 神戸(078)671-3331代 福岡(092)461-271











