

第一座合同で三日毎日金館

現代学生と取組む

現代学生と取組む。現代学生は、戦後、戦前とは異なる環境の中で育ち、その思想、行動、生活態度は、戦前とは大きく異なる。戦前とは異なる環境の中で育ち、その思想、行動、生活態度は、戦前とは大きく異なる。戦前とは異なる環境の中で育ち、その思想、行動、生活態度は、戦前とは大きく異なる。

文化の自覚

文化の自覚。文化の自覚とは、自国の文化に対する認識と愛護の心をいふ。戦後、戦前とは異なる環境の中で育ち、その思想、行動、生活態度は、戦前とは大きく異なる。戦前とは異なる環境の中で育ち、その思想、行動、生活態度は、戦前とは大きく異なる。



練習終つて仲良くカメラに

文化

「米国の劇作家」

「米国の劇作家」。米国の劇作家は、戦後、戦前とは異なる環境の中で育ち、その思想、行動、生活態度は、戦前とは大きく異なる。戦前とは異なる環境の中で育ち、その思想、行動、生活態度は、戦前とは大きく異なる。

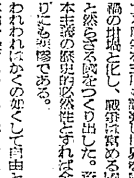
特集

現代映画の潮流

現代映画の潮流。現代映画の潮流は、戦後、戦前とは異なる環境の中で育ち、その思想、行動、生活態度は、戦前とは大きく異なる。戦前とは異なる環境の中で育ち、その思想、行動、生活態度は、戦前とは大きく異なる。



川西元治氏



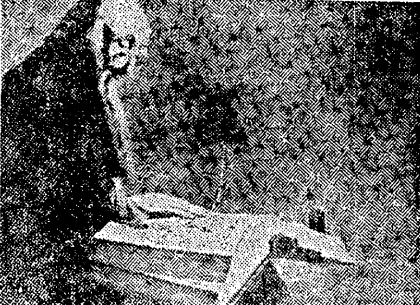
金野明氏

反省と希望

反省と希望。反省と希望は、戦後、戦前とは異なる環境の中で育ち、その思想、行動、生活態度は、戦前とは大きく異なる。戦前とは異なる環境の中で育ち、その思想、行動、生活態度は、戦前とは大きく異なる。



畑下 辰典



読書する老ユタヤ人

読書する老ユタヤ人

読書する老ユタヤ人。読書する老ユタヤ人は、戦後、戦前とは異なる環境の中で育ち、その思想、行動、生活態度は、戦前とは大きく異なる。戦前とは異なる環境の中で育ち、その思想、行動、生活態度は、戦前とは大きく異なる。

香り高き文藝作品

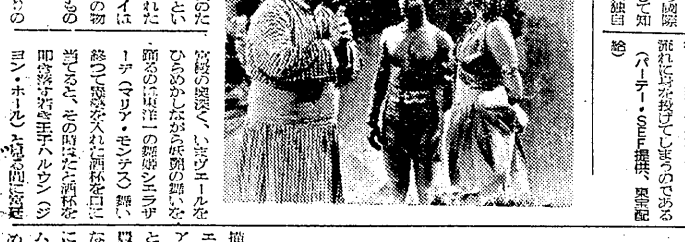
ジイド原作 田園交響楽



香り高き文藝作品。ジイド原作 田園交響楽。香り高き文藝作品は、戦後、戦前とは異なる環境の中で育ち、その思想、行動、生活態度は、戦前とは大きく異なる。戦前とは異なる環境の中で育ち、その思想、行動、生活態度は、戦前とは大きく異なる。

天然色幻想映画

ARABIAN NIGHTS



天然色幻想映画 ARABIAN NIGHTS

自説論

新入学の諸兄

姉に寄せて

抜声機の活用を

各部会に告ぐ

悲愴交響曲

現代作家氣質

祝御入学

食丸見屋

生活共同組合直管

学内食堂

各部会に告ぐ

悲愴交響曲

現代作家氣質

祝御入学

食丸見屋

生活共同組合直管

学内食堂

各部会に告ぐ

悲愴交響曲

現代作家氣質

祝御入学

食丸見屋

生活共同組合直管

学内食堂

各部会に告ぐ

悲愴交響曲

現代作家氣質

祝御入学

食丸見屋

生活共同組合直管

学内食堂

各部会に告ぐ

悲愴交響曲

現代作家氣質

祝御入学

食丸見屋

生活共同組合直管

学内食堂

各部会に告ぐ

悲愴交響曲

現代作家氣質

祝御入学

食丸見屋

生活共同組合直管

学内食堂

各部会に告ぐ

悲愴交響曲

現代作家氣質

祝御入学

食丸見屋

生活共同組合直管

学内食堂

各部会に告ぐ

悲愴交響曲

現代作家氣質

祝御入学

食丸見屋

生活共同組合直管

学内食堂

各部会に告ぐ

悲愴交響曲

現代作家氣質

祝御入学

食丸見屋

生活共同組合直管

学内食堂

各部会に告ぐ

悲愴交響曲

現代作家氣質

祝御入学

食丸見屋

生活共同組合直管

学内食堂

各部会に告ぐ

悲愴交響曲

現代作家氣質

祝御入学

食丸見屋

生活共同組合直管

学内食堂

各部会に告ぐ

悲愴交響曲

現代作家氣質

祝御入学

食丸見屋

生活共同組合直管

学内食堂

各部会に告ぐ

悲愴交響曲

現代作家氣質

祝御入学

食丸見屋

生活共同組合直管

学内食堂

各部会に告ぐ

悲愴交響曲

現代作家氣質

祝御入学

食丸見屋

生活共同組合直管

学内食堂

各部会に告ぐ

悲愴交響曲

現代作家氣質

祝御入学

食丸見屋

生活共同組合直管

学内食堂

各部会に告ぐ

悲愴交響曲

現代作家氣質

祝御入学

食丸見屋

生活共同組合直管

学内食堂

各部会に告ぐ

悲愴交響曲

現代作家氣質

祝御入学

食丸見屋

生活共同組合直管

学内食堂

各部会に告ぐ

悲愴交響曲

現代作家氣質

祝御入学

食丸見屋

生活共同組合直管

学内食堂

各部会に告ぐ

悲愴交響曲

現代作家氣質

祝御入学

食丸見屋

生活共同組合直管

学内食堂

各部会に告ぐ

悲愴交響曲

現代作家氣質

祝御入学

食丸見屋

生活共同組合直管

学内食堂

各部会に告ぐ

悲愴交響曲

現代作家氣質

祝御入学

食丸見屋

生活共同組合直管

学内食堂

各部会に告ぐ

悲愴交響曲

現代作家氣質

祝御入学

食丸見屋

生活共同組合直管

学内食堂

各部会に告ぐ

悲愴交響曲

現代作家氣質

祝御入学

食丸見屋

生活共同組合直管

学内食堂

各部会に告ぐ

悲愴交響曲

現代作家氣質

祝御入学

食丸見屋

生活共同組合直管

学内食堂

各部会に告ぐ

悲愴交響曲

現代作家氣質

祝御入学

食丸見屋

生活共同組合直管

学内食堂

各部会に告ぐ

悲愴交響曲

現代作家氣質

祝御入学

食丸見屋

生活共同組合直管

学内食堂

各部会に告ぐ

悲愴交響曲

現代作家氣質

祝御入学

食丸見屋

生活共同組合直管

学内食堂

各部会に告ぐ

悲愴交響曲

現代作家氣質

祝御入学

食丸見屋

生活共同組合直管

学内食堂

各部会に告ぐ

悲愴交響曲

現代作家氣質

祝御入学

食丸見屋

生活共同組合直管

学内食堂

各部会に告ぐ

悲愴交響曲

現代作家氣質

祝御入学

食丸見屋

生活共同組合直管

学内食堂

各部会に告ぐ

悲愴交響曲

現代作家氣質

祝御入学

食丸見屋

生活共同組合直管

学内食堂

各部会に告ぐ

悲愴交響曲

現代作家氣質

祝御入学

食丸見屋

生活共同組合直管

学内食堂

各部会に告ぐ

悲愴交響曲

現代作家氣質

祝御入学

食丸