

關西大學新報

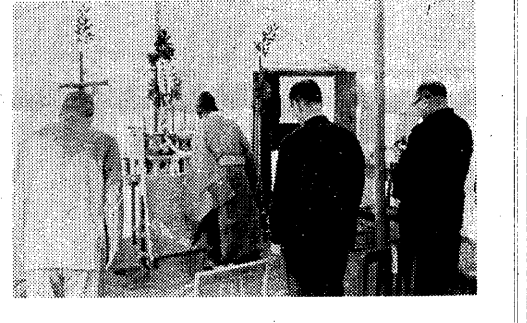
発行所 關西大学新報社
大阪市大淀区長柄中道2
電話 2072
発行人 藤島 久夫
千 神 岡 夫
(一部10円)

古書全般売買
株式 天牛本店
南区道頓堀中座前
四二七五八一九

学生ホールの地鎮祭

12月末に地鎮祭行われる

天六学生ホール(仮称)着工前に十月十日地鎮祭が行われた。同日、朝十時が過ぎ、本校の学生建築部幹事に白田正徳、六、新理事長代理長谷川、中谷学長、森本一、執行部長等が出席し、関係者多数を集めて行われた。地鎮祭は、関係者多数を集めて行われた。地鎮祭は、関係者多数を集めて行われた。地鎮祭は、関係者多数を集めて行われた。



天六学生ホール(仮称)着工前に十月十日地鎮祭が行われた。

地鎮祭は、関係者多数を集めて行われた。地鎮祭は、関係者多数を集めて行われた。地鎮祭は、関係者多数を集めて行われた。地鎮祭は、関係者多数を集めて行われた。

活動の沈滞を示す 最後の締めくくりに期待

近き学生大会が活動が沈滞し、年間の学生大会が形式的になりがちであった。今年度の学生大会もこの傾向を呈するものではないかと、関係者は懸念をもち、活動の沈滞を示す最後の締めくくりに期待を寄せている。

事務も千里山へ移転

数年来にわたって千原山にあり、事務も千里山へ移転する。事務も千里山へ移転する。事務も千里山へ移転する。事務も千里山へ移転する。

記者の眼

問題残した学生大会 任期はまだ終わっていない。問題残した学生大会 任期はまだ終わっていない。問題残した学生大会 任期はまだ終わっていない。

論説

秋季 学生大会低調に終る 定員ぎりぎり成立

秋季学生大会が低調に終る。定員ぎりぎり成立。秋季学生大会が低調に終る。定員ぎりぎり成立。秋季学生大会が低調に終る。定員ぎりぎり成立。

パナマ危機に思う 対中南米政策の反省

パナマ危機に思う。対中南米政策の反省。パナマ危機に思う。対中南米政策の反省。パナマ危機に思う。対中南米政策の反省。

活動の沈滞を示す 最後の締めくくりに期待

活動の沈滞を示す。最後の締めくくりに期待。活動の沈滞を示す。最後の締めくくりに期待。活動の沈滞を示す。最後の締めくくりに期待。

事務も千里山へ移転

事務も千里山へ移転。事務も千里山へ移転。事務も千里山へ移転。事務も千里山へ移転。

記者の眼

記者の眼。問題残した学生大会 任期はまだ終わっていない。記者の眼。問題残した学生大会 任期はまだ終わっていない。

問題に際しては、関係者の意見が異なる。問題に際しては、関係者の意見が異なる。問題に際しては、関係者の意見が異なる。問題に際しては、関係者の意見が異なる。

活動の沈滞を示す 最後の締めくくりに期待

活動の沈滞を示す。最後の締めくくりに期待。活動の沈滞を示す。最後の締めくくりに期待。活動の沈滞を示す。最後の締めくくりに期待。

事務も千里山へ移転

事務も千里山へ移転。事務も千里山へ移転。事務も千里山へ移転。事務も千里山へ移転。

記者の眼

記者の眼。問題残した学生大会 任期はまだ終わっていない。記者の眼。問題残した学生大会 任期はまだ終わっていない。

二部学生は何に悩むか?

＝ルポ・二部学生相談室＝

人間疎外、克服の場

半数占める転部問題

必要な心の友人

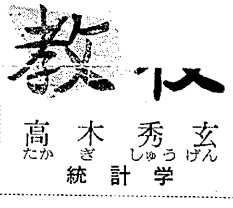
「二部生は現代の苦悶を味わっている。人間疎外、克服の場、それが二部生にとっての悩みである。その悩みを克服するために、二部生は互いに助け合っている。その助け合いが、二部生にとっての生命線である。」

「二部生は、現代の苦悶を味わっている。人間疎外、克服の場、それが二部生にとっての悩みである。その悩みを克服するために、二部生は互いに助け合っている。その助け合いが、二部生にとっての生命線である。」

「二部生は、現代の苦悶を味わっている。人間疎外、克服の場、それが二部生にとっての悩みである。その悩みを克服するために、二部生は互いに助け合っている。その助け合いが、二部生にとっての生命線である。」

人間を引く厚み

「人間を引く厚み」とは、人間性を豊かに育てることを意味する。それは、知識や技術だけでなく、人間性や道徳性を育てることを指す。



木秀 高木 秀 高木 秀 高木 秀

「人間を引く厚み」とは、人間性を豊かに育てることを意味する。それは、知識や技術だけでなく、人間性や道徳性を育てることを指す。



高木 秀 高木 秀 高木 秀 高木 秀

カウンセリング

「カウンセリングは、学生が抱える悩みを解決するための重要な手段である。専門的な知識と経験に基づいて、学生をサポートする。」

「転部問題は、二部生にとっての大きな悩みである。その悩みを克服するために、二部生は互いに助け合っている。その助け合いが、二部生にとっての生命線である。」

「転部問題は、二部生にとっての大きな悩みである。その悩みを克服するために、二部生は互いに助け合っている。その助け合いが、二部生にとっての生命線である。」

「転部問題は、二部生にとっての大きな悩みである。その悩みを克服するために、二部生は互いに助け合っている。その助け合いが、二部生にとっての生命線である。」



学内告知板

「学内告知板」には、学内の重要な情報やイベントが掲載されています。

生協設立の運動を

必要な相互扶助精神

「生協設立の運動」は、学生同士の相互扶助を促進するための重要な取り組みです。必要な相互扶助精神を育て、学生生活を豊かにするために努力する必要があります。

「生協設立の運動」は、学生同士の相互扶助を促進するための重要な取り組みです。必要な相互扶助精神を育て、学生生活を豊かにするために努力する必要があります。

「生協設立の運動」は、学生同士の相互扶助を促進するための重要な取り組みです。必要な相互扶助精神を育て、学生生活を豊かにするために努力する必要があります。

御休憩・御食事は

佐伯食堂

大阪北区天六商店街中央 TEL (351) 2754

ぜび皆様の学内食堂へ