

特別企画展

# 南海ホークス

—市民の暮らしとスポーツ—

平成25年3月9日(土) ▶ 5月12日(日)

主催：堺市博物館 / 関西大学 協力：南海電気鉄道(株) / 福岡ソフトバンクホークス(株)

NANKAI  
1938-1988

昭和を駆け抜けたナニワ球団の軌跡

Design : イワキマサタカ(GAMP)

## 堺市博物館

SAKAI CITY MUSEUM

■開館時間＝午前9時30分～午後5時15分〔入館は午後4時30分まで〕

■休館日＝月曜日(但し3月11日・25日、4月29日、5月6日は開館)

■入館料(常設展・企画展共通)＝一般200円(160円)、高大生100円(70円)、小中学生50円(30円)

\*( )内は20名以上の団体料金 \*堺市内在住・在学の小中学生、65歳以上の方、障害のある方は無料(要証明書)

〒590-0802 大阪府堺市堺区百舌鳥夕雲町2丁 大仙公園内 TEL.072-245-6201 FAX.072-245-6263

公大  
園仙

# 特別企画展 南海ホークス —市民の暮らしとスポーツ—

主催:堺市博物館 / 関西大学 協力:南海電気鉄道(株) / 福岡ソフトバンクホークス(株)

## 平成25年3月9日(土) ▶ 5月12日(日)

■開館時間:午前9時30分~午後5時15分(入館は午後4時30分まで)

■休館日:月曜日(但し3月11日・25日、4月29日、5月6日は開館)

1938(昭和13)年に創設され、1988(昭和63)年に福岡へ本拠地を移転するまで、地元大阪、泉州で根強い人気を得たプロ野球球団「南海ホークス」は、堺市民ともつながりが深い球団でした。堺市域では、大浜や中百舌鳥の球場が本拠地や二軍の練習場となり、選手寮「秀鷹寮」も設けられるなど、関連施設が身近にあったため、多くのファン層が形成されました。

本展覧会では、準備段階から堺市民をはじめとするかつてのファンの皆さんにもひろく情報提供を呼びかけました。この結果お寄せいただいた多くの資料には、南海ホークスに対する皆さんの思いが詰まったものばかりです。

本展覧会を通して、堺市民や府内の南海ファンにあらためて南海ホークスの魅力を認識していただき、あわせてファンと球団によって培われたスポーツ文化の奥深さにふれていただけましたら幸いです。なお、本展覧会は、平成24年度堺市と関西大学の地域連携事業として開催します。



# Hawks

## 展示構成

### I. 場所の記憶

球団の創立期に利用された大浜球場、昭和14年につくられた中百舌鳥球場、「昭和の大阪城」の異名で知られた大阪球場に関する資料を紹介!

### II. ホークスのあゆみと選手たち

戦後を中心にチームや選手ゆかりの品々や応援にかかわる資料などを紹介! 鶴岡一人氏、杉浦忠氏ゆかりの記念品も特集展示します。

### III. モノからたどるファンのこころ

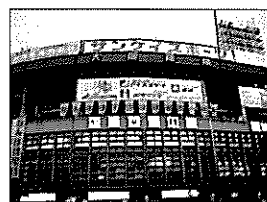
ファンとの交流、子ども向けのグッズ類、さまざまな記念品類を一挙に展示!

### IV. 堺のスポーツ文化

水泳・バレーをはじめとして堺市域で培われたスポーツ文化の過去・現在・未来を紹介!



中百舌鳥球場



大阪球場

## 関連事業

### ■堺市博物館記念講演会

演題:「南海ホークスと私」

講師: 岡本伊三美氏 (公益財団法人全国野球振興会理事 / 元南海ホークス主将、元近鉄球団代表)

コーディネーター: 永井良和氏(関西大学社会学部教授)

〔日時〕平成25年3月17日(日) 午後2時~午後3時30分

〔場所〕堺市博物館地階視聴覚室

【申込】氏名・住所・電話番号を明記の上往復はがきで3月11日まで(消印有効)に下記博物館住所の「記念講演会係」へ申し込んでください。定員100名。多数の場合は抽選。

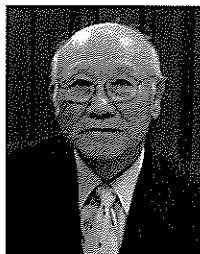
### ■ギャラリートーク

〔日時〕平成25年4月6日(土)

午後2時~(30分程度)

〔場所〕堺市博物館展示場

講師: 永井良和氏(関西大学社会学部教授)、当館学芸員



岡本伊三美氏



網島理友氏

### ■関西大学堺キャンパス記念シンポジウム

シンポジウム:「スポーツとデザイン、スポーツとサウンド」

〔日時〕平成25年4月13日(土) 午後2時~午後5時

〔場所〕関西大学 堺キャンパス SA501教室

(南海高野線「浅香山駅」徒歩1分)

報告①: 網島理友氏(プロ野球意匠学研究者)

「アメリカ社会とスポーツ—野球のユニフォームの変遷から読み解く—」

報告②: 永井良和氏(関西大学社会学部教授)

「スタジアムと音—観客とファンと視聴者—」

コーディネーター: 杉本厚夫氏(関西大学人間健康学部教授)

# 堺市博物館

SAKAI CITY MUSEUM TEL.072-245-6201

お問い合わせ先

〒590-0802 大阪府堺市堺区百舌鳥夕雲町2丁大仙公園内

TEL.072-245-6201 FAX.072-245-6263

博物館への行き方

JR阪和線「百舌鳥駅」下車600m。または、南海高野線「堺東駅」から南海バス5・特系統「堺市博物館前」下車徒歩280m。

