

平成22年度 関西大学博物館企画展

はくぶつかんの 海外資料

～モノでめぐる世界旅行～

平成22年

4月1日日～5月16日日

協力 関西大学探検部

関西大学博物館

関西大学千里山キャンパス 簡文館内

開館時間：午前10時～午後4時 入館料：無料

休館日：日曜・祝日 ※ただし4月4日(日)と5月16日(日)は開館

連絡先：TEL 06-6368-1171 URL <http://www.kansai-u.ac.jp/Museum/index.html>

はくぶつかんの海外資料 ～モノでめぐる世界旅行～

Overseas Materials of the Kansai University Museum

関西大学博物館では、後世のためにという高い志をもって託された海外資料を少なからず所蔵しています。

古代ローマの装飾品やエジプトのスカラベ、南米の土器、アジアやオセアニアの工芸品や刀剣類、また関西大学探検部が持ち帰った調査資料など、博物館の前身である考古学資料室が設立された昭和29年（1954）以降50年以上にわたり蒐集してきたものです。

このたび、これら世界各地の資料を展示し一般公開いたします。めまぐるしく推移する時代の波に運ばれて、関西大学に辿り着いた“モノ”でめぐる世界旅行を、時空をこえてお楽しみいただければ幸いです。

1. 地中海世界

Mediterranean



ローマ古玉



ローマングラス



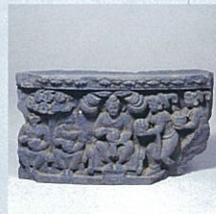
オシリス小像

2. 南アジア

India



菩薩像頭部



仏伝図浮彫



ククリ刀

3. オセアニア

Oceania



タブアヌ仮面



カヌー船部飾板



祖霊板(クウォイ)

4. 東アジア

East Asia



アイヌ刀



木靴(朝鮮)



建具(台湾)

5. 中国

China



馬俑



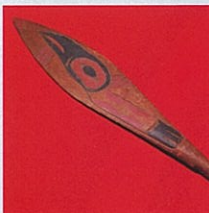
明器「緑釉猪圈」



青花宝相花文梅瓶

6. アメリカ

America



儀礼用權



プエブロ土器



ナスカ神面壺

関西大学博物館

〒564-8680 大阪府吹田市山手町3-3-35
関西大学千里山キャンパス 簡文館内
TEL : 06-6368-1171
E-mail : hakubutsukan@ml.kandai.jp
URL : <http://www.kansai-u.ac.jp/Museum/index.html>

ACCESS

関西大学千里山キャンパス
阪急千里線「関大前」駅下車 徒歩10分
※お車でのご来場はご遠慮ください。

