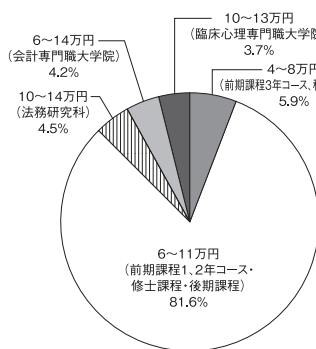


1カ月の支出

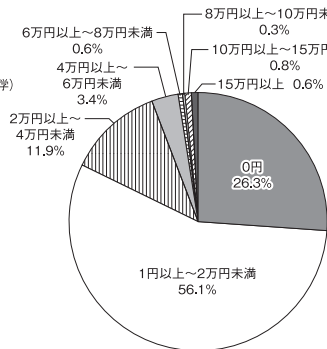
あなたの1カ月の支出についてお聞きします。下記の項目についてそれぞれお答えください。

問15-1	学費（年額÷12カ月）	問15-5	光熱水費
問15-2	修学費（教科書代、ダブルスクール費等）	問15-6	通信費（インターネット、携帯等）
問15-3	家賃	問15-7	その他支出
問15-4	食費		

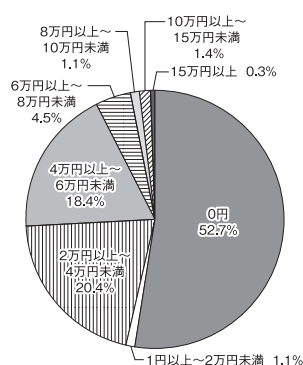
【問15-1】学費（年額÷12カ月）



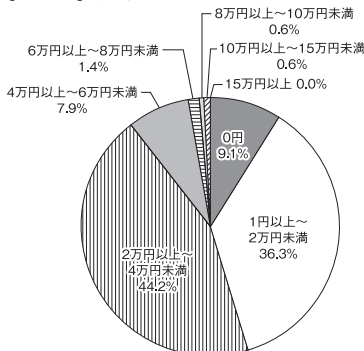
【問15-2】修学費（教科書代、ダブルスクール費等）



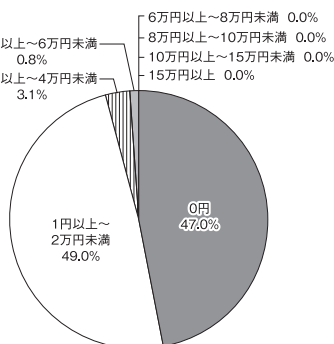
【問15-3】家賃



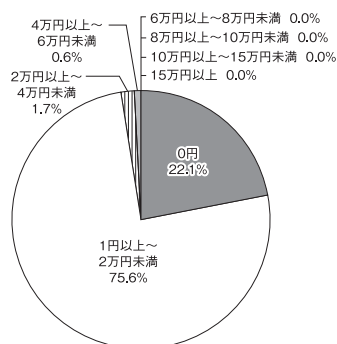
【問15-4】食費



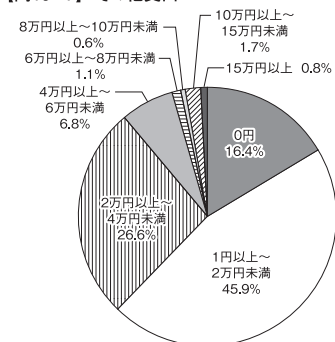
【問15-5】光熱水費



【問15-6】通信費（インターネット、携帯等）



【問15-7】その他支出



【基数：対象者全員】

節約生活が垣間見える結果に

1カ月の支出について、修学費（教科書代、ダブルスクール費等）の支出額が「1円以上2万円未満」と回答した大学院生が56.1%と過半数を超える結果となった。また、「0円」と回答する大学院生も26.3%存在し、学費以外の修学費に掛ける金額は、大学院生であっても月平均ではそれほど多くはないようだ。修学費について、研究科ごとにみると、理工学研究科では44.2%が「0円」と回答した。これは、当該研究科については、研究室での研究活動が多く、使用する機材、試薬、文献等を研究室単位である程度工面していることによるものと考えられる。

食費については、「1円以上~2万円未満」及び「2万円以上~4万円未満」と回答した大学院生が合わせて8割を超えており、節約している様子がうかがえる。問16において経済状況について調査したところ、「余裕がない」「あまり余裕がない」の回答が6割を超えていることから、本学の大学院生の懐事情は大変厳しいようである。