

# 連載第1回

## 「制服」について

今回は、関西大学第一中学校の制服について紹介します。  
現在の制服の形になったのは、1990年に入学した1年生からです。

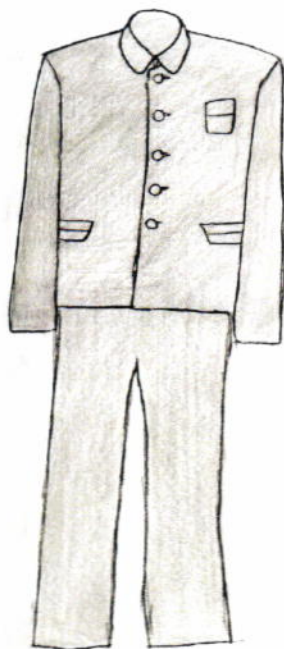
### 【男子】



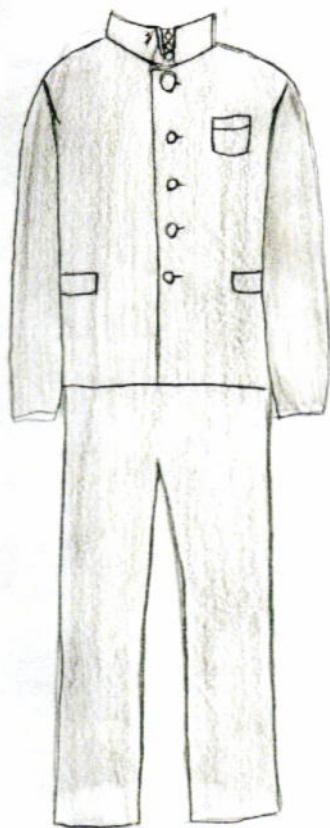
## 【女子】



そして、1959年度の学年から1991年度の学年まではグレーの制服でした。



開校から1958年度の学年までは黒色の制服でした。



このように、関大一中の制服は今までに2回変わっています。

また、今後 制服が変更される予定があるそうです。

## **開校当時は女生徒がいた！？**

関大一中は、最近共学になった学校ですが実は開校したばかりの時も女生徒はいました。

第1期生から第5期生までの間だけで、1学年に2~3人だったので制服は決められていませんでした。

なので、女生徒の多くはセーラー服を着用していました。

連載第1回はこれで終わりです。

次回の連載第2回も楽しみにしてください。