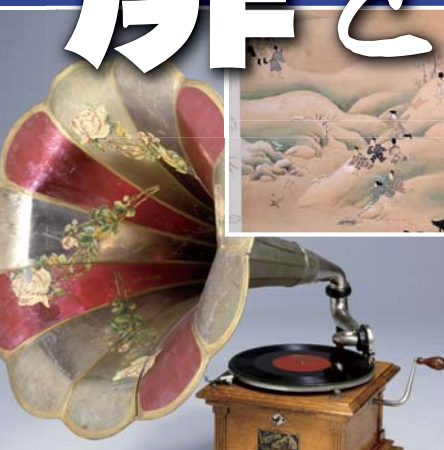


この伝統を、超える未来を。

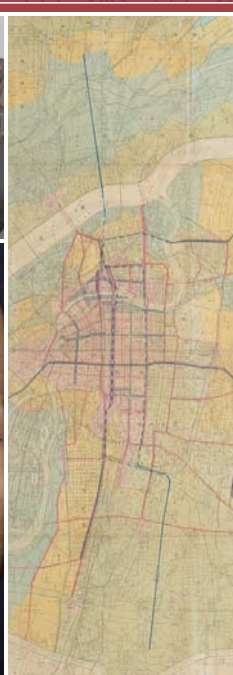


関西大学創立130周年記念事業
平成27年度 関西大学博物館企画展
かんさい・大学ミュージアムネットワーク連携展

大学の扉を開く



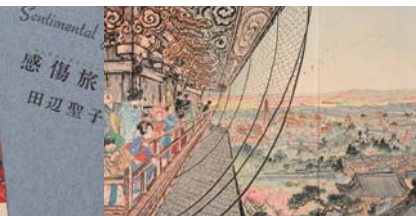
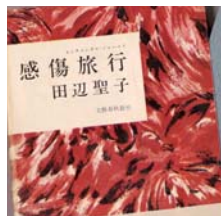
- 主な展示品**
- 『螢川』（追手門学院大学附属図書館宮本輝ミュージアム）
 - 「源氏物語画帖」（大阪青山歴史文学博物館）
 - 「鬼瓦」（大阪大谷大学博物館）
 - 「蓄音機 Victor II」（大阪芸術大学博物館）
 - 『感傷旅行（センチメンタル・ジャーニー）』（大阪樟蔭女子大学田辺聖子文学館）
 - 「水戸藩の千両箱」（大阪商業大学商業史博物館）
 - 「盤双六」（大阪商業大学アミューズメント産業研究所）
 - 「世界人種模型」（大阪大学総合学術博物館）
 - 「紺糸威桶側鉾留腰取五枚胴具足」（関西大学博物館）
 - 「大阪都市計画総覧」（常翔歴史館）
 - 「能面「舞尉」（武庫川女子大学附属総合ミュージアム設置準備室）
- ほか、総展示点数 約130点



【会期】平成27年4月1日(水)～5月17日(日)
 【休館日】日曜・祝日 ただし、4月5日(日)と5月17日(日)は特別開館
 【開館時間】午前10時～午後4時 【入館料】無料
 【場所】関西大学博物館 特別展示室 (関西大学千里山キャンパス 簡文館内)
 〒564-8680 大阪府吹田市山手町3-3-35
 【TEL】06-6368-1171 【E-Mail】hakubutsukan@ml.kandai.jp
 【FAX】06-6388-9928 【Home Page】http://www.kansai-u.ac.jp/Museum/



【主催】関西大学博物館
 【共催】かんさい・大学ミュージアムネットワーク
 追手門学院大学附属図書館宮本輝ミュージアム、大阪青山歴史文学博物館、大阪医科大学歴史資料館、大阪大谷大学博物館、大阪音楽大学音楽博物館、大阪芸術大学博物館、大阪樟蔭女子大学田辺聖子文学館、大阪商業大学商業史博物館、大阪商業大学アミューズメント産業研究所、大阪大学総合学術博物館、関西学院大学博物館、滋賀大学経済学部附属史料館、常翔歴史館、奈良大学博物館、武庫川女子大学附属総合ミュージアム設置準備室



関西大学創立130周年記念事業
平成27年度 関西大学博物館企画展
かんさい・大学ミュージアムネットワーク連携展

大学の扉を開く

平成25年度、文化庁が募集する地域と共働した美術館・歴史博物館創造活動支援事業として、大阪府と奈良県にある11の大学博物館・資料館が集まり「かんさい・大学ミュージアムネットワーク」を立ち上げました。今では、兵庫県と滋賀県の大学博物館・資料館5館が新たに加わって4府県16館で構成する組織となり、協働して連携事業を展開しています。

連携活動3年目となる平成27年度は、新たな取り組みとして、それぞれの大学博物館・資料館が持つ優品、名品を展示した連携展を開催することにしました。「いにしえ」「王朝文化」「文学」「大大阪」「まなび」「エンターテインメント」「文化財建築」といったキーワードを柱に、全体として「大学の扉をひらく」というテーマを設けましたが、各大学が所蔵する文化資源を有効に活用し、相互に連携させることで、一つの館だけでは成し得ない広がりを持った展覧会になったと考えています。それぞれのキーワードの扉の向こうには、どのような世界が広がっているのでしょうか。みなさまご自身の目で、身体で感じ取っていただきたいと思います。

なお、この連携展は、平成28年11月に迎える関西大学創立130周年記念事業の一環としても位置づけられています。本展で、各大学が誇る名品の数かずを多くのみなさまにご鑑賞いただければ幸いです。

関連催事

講演会1 4月24日(金) 14:40～16:10

「あれも大阪、これも大阪
～栄養菓子グリコ、日本初ウイスキー、
世界初ターミナル百貨店etc.～」

講師 興津 厚志 氏 (大阪企業家ミュージアム事務局長)

講演会2 5月14日(木) 10:40～12:10

「ポピュラー音楽の誕生と蓄音機
～音楽複製への欲望をめぐる～」

講師 柳 知明 氏 (大阪芸術大学博物館事務室事務長・学芸員)
小川 博司 氏 (関西大学社会学部教授)

協力 関西大学ポピュラー音楽アーカイブ・
ミュージアム・プロジェクト

【講演会会場】 関西大学博物館内

【申込方法】 ①氏名 ②参加人数 ③電話番号 ④住所 ⑤参加希望日を記入の上、
FAX または E-mail で関西大学博物館宛にお申し込みください。(各講演会先着 60 名、参加費無料)
お申し込み後、受講決定通知書をお送りしますので、当日持参し、受付にご提示ください。

【お申込み先】 関西大学博物館 **FAX : 06-6388-9928 / E-mail : hakubutsukan@ml.kandai.jp**

場所

関西大学博物館 特別展示室

(関西大学千里山キャンパス 簡文館内)
〒564-8680 大阪府吹田市山手町3-3-35

阪急千里線「関大前」駅下車 徒歩10分
※お車でのご来場はご遠慮ください。

