

第1回

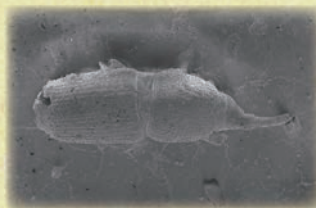
①土器圧痕研修

6/3 (土)

10:40 ~ 12:10



講師：小畑 弘己氏



土器の中に残るタネやムシの圧痕を探しだす「圧痕レプリカ法」を実践し、その方法について学ぶとともに、圧痕法の原理と理論、そこから導かれる歴史像についての最新の成果を紹介します。

【プロフィール】

1959年長崎県生まれ。熊本大学大学院人文社会科学部・教授。福岡市教育委員会・熊本大学埋蔵文化財調査室を経て、2011年より現職。文学博士。専門は東北アジア古民族植物学。主な著書に『シベリア先史考古学』（中国書店）、『考古学の基礎知識』（共著・角川書店）、『岩波ジュニア日本の歴史1国のなりたち』（共著・小学館）、『東北アジア古民族植物学と縄文農耕』（同成社）、『タネをまく縄文人』（吉川弘文館）（第5回古代歴史文化大賞受賞作）、『昆虫考古学』（KADOKAWA）など。



二〇二三年度 関西大学博物館 博物館 実習実践 研修会

- 会場：関西大学博物館（詳細は当日ご案内いたします）
- 定員：第1回 20名
（第2回 日本刀研修をお申込みの方は、別面をご覧ください）
- 受講料：無料
- 申込方法：Eメールまたは往復はがき

受講を希望される方は件名を「実践研修会」とし、(1)氏名(漢字・ふりがな)、(2)連絡先(住所・電話番号・E-mail アドレス)、(3)希望研修番号(①・②、一度に複数回の申込みも可、ただし第2回日本刀研修には受講条件があります)、(4)学芸員資格の有無を記入のうえ、E-mail もしくは往復はがき(返信先住所記入のこと)にてお申込みください。

なお、希望者が定員を超えた場合は、抽選を行います。受講決定の可否は、講座日の1週間前までにE-mail または往復はがきにてお知らせいたします。受講決定者は当日、受講決定通知書を持参して、受付にてご提示ください。

※申込で取得した個人情報の取扱は厳重に行い、研修会の運営以外には使用しません。



関西大学博物館

関西大学千里山キャンパス 簡文館内
〒564-8680 大阪府吹田市山手町 3-3-35 Tel.06-6368-1171
Fax.06-6388-9928 <https://kansai-u.ac.jp//Museum/>
E-mail:hakubutsukan@ml.kandai.jp
■ アクセス：阪急千里線「関大前」駅下車。
北改札口より徒歩10分

博物館実習実践研修会

第2回

②日本刀研修

6/24 (土)

10:00 ~ 11:30

講師：河内 國平氏
河内 晋平氏
高見 國一氏



日本刀の歴史や見所などについて講義。実際に刀剣を手にして鑑賞の仕方や手入れ、取り扱い方法を学びます。

【プロフィール】

河内國平氏は奈良県指定無形文化財保持者で、日本美術刀剣保存協会「新作刀展無鑑査」という、現代の刀匠としては最高位の評価を受ける名工のひとり。関西大学在学中から考古学の末永雅雄教授の薫陶を受け、卒業後、家業であった刀鍛冶の道に進む。人間国宝の宮入昭平師と隅谷正峯師から「相州伝」と「備前伝」の技を学ぶ。両伝で作刀ができる数少ない刀匠。

河内晋平氏は國平氏の四男で、東京国立博物館アソシエイトフェロー、東京藝術大学アーカイブセンター教育研究助手を経て、現在「株式会社 studio 仕組」代表取締役。

高見國一氏は、1992年に河内國平氏に入門。1999年に独立し高見國一鍛刀場設立。新作名刀展・高松宮記念賞ほか特賞9回受賞、令和元年「無鑑査認定」、兵庫県芸術奨励賞など。



- 会場：関西大学博物館（詳細は当日ご案内いたします）
- 定員：第2回 12名
（第1回 土器圧痕研修をお申込みの方は、別面をご覧ください）
- 受講料：無料
- 受講条件：受講当日、受付にて身分証明書をご提示ください。
※身分証明書をご提示いただけない場合は、受講できません。
- 申込方法：Eメールまたは往復はがき

受講を希望される方は件名を「実践研修会」とし、(1) 氏名（漢字・ふりがな）・年齢・所属（本学学生は学籍番号）、(2) 連絡先（住所・電話番号・E-mail アドレス）、(3) 希望研修番号（①・②、一度に複数回の申込みも可、ただし第2回日本刀研修には上記のとおり受講条件があります）、(4) 学芸員資格の有無を記入のうえ、E-mail もしくは往復はがき（返信先住所記入のこと）にてお申込みください。

なお、希望者が定員を超えた場合は、抽選を行います。受講決定の可否は、講座日の1週間前までに E-mail または往復はがきにてお知らせいたします。受講決定者は当日、受講決定通知書を持参して、身分証明書と一緒に受付にてご提示ください。

※申込で取得した個人情報の取扱は厳重に行い、研修会の運営以外には使用しません。



関西大学博物館

関西大学千里山キャンパス 簡文館内
〒564-8680 大阪府吹田市山手町 3-3-35
Tel. 06-6368-1171
Fax. 06-6388-9928

<https://kansai-u.ac.jp//Museum/>
E-mail: hakubutsukan@ml.kandai.jp

■ アクセス：阪急千里線「関大前」駅下車。
北改札口より徒歩10分