

平成31年度文化庁地域の博物館を中核としたクラスター形成事業/関西圏大学ミュージアム連携活性化事業  
Subsidy for the Promotion of Cultural and Art Activities for FY 2019:  
Project for Formulating a Cultural Cluster Centering on Museums / Kansai Area University Museums Activation Project

ようこそ大学ミュージアムへ 一つなぐ・つなげる・つながる

Welcome to University Museums: Come Together and Connect

欢迎光临大学博物馆 联系·联结·联合 / 대학 뮤지엄에 어서 오세요 -있다, 이어가다, 이어지다-

## かんさい・大学ミュージアムネットワーク

University Museum Network of Kansai

关西地区大学博物馆网 / 간사이 대학 뮤지엄 네트워크

連携展示 / Cooperative Exhibition

関西における文化遺産

# 衣と生活

Cultural Heritage  
in Kansai

KIMONO and LIFE

関西圏にある18の大学ミュージアム(博物館・美術館・文学館等)が連携して、

大学組織の枠組みを超えた人材育成や地域貢献を行っています。

さまざまな可能性を持つ大学ミュージアムの扉を、ぜひ開いてください。

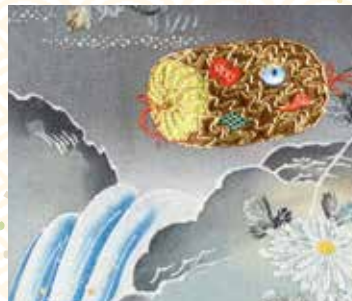
Eighteen university museums (specialized in natural history, arts, literature, etc.) located in the Kansai region have formed a network to develop human resources and contribute to local prosperity across the boundaries of universities. Welcome to the university museums.

位于关西地区的18所大学博物馆(博物馆、美术馆、文学馆等)携手合作,开展着校际间的人才培养和社区贡献活动。敬请开启这些潜藏有多种多样可能性的大学博物馆之门。

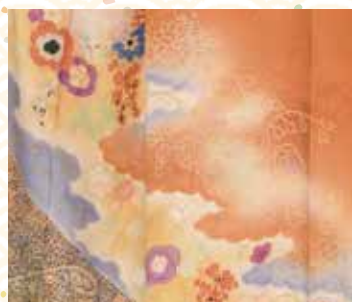
간사이 지역에 있는 18개 대학 뮤지엄(박물관, 미술관, 문학관 등)이 연계하여 대학 조직의 틀을 뛰어넘는 인재육성과 지역 공헌을 추진하고 있습니다. 부디, 다양한 가능성을 지닌 대학 뮤지엄의 문을 열어 주십시오.



カジミール織物見本帳(部分)(大阪芸術大学蔵)



小袖(部分)(関西大学博物館蔵)



訪問着(部分)(武庫川女子大学附属総合ミュージアム設置準備室蔵)



打掛(部分)(武庫川女子大学附属総合ミュージアム設置準備室蔵)

## Stamp Rally 9月から1月までスタンプラリーを実施します。

かんさい・大学ミュージアムネットワークのミュージアムスタンプを15個集めた方には、プレゼントをさしあげます。

詳細はフェイスブックをご覧ください。各ミュージアムの開館日、開館時間などは、必ずホームページなどで確認のうえ、お出かけください。

Events of Stamp Rally will take place from September to January.

A gift will be given to those who have collected 15 museum stamps of University Museum Network of Kansai. Please check Facebook for details. Please check the website of each museum to ensure the available date and time.

我们将在9月至次年1月举办“收集印章”活动:收集关西地区大学博物馆网18所博物馆内的15枚印章,即可获得精美礼品。详情请参阅Facebook。请在各个博物馆的网站上确认各馆的开放日和开放时间。

9월부터 1월까지 스탬프 랠리를 실시합니다. '간사이 대학 뮤지엄 네트워크'의 박물관 스탬프 15개를 모으신 분들께 선물을 드립니다. 자세한 내용은 페이스북을 참조해 주십시오. 각 박물관의 개관 일, 개관 시간 등은, 홈페이지 등에서 반드시 확인하신 후 출발하시기 바랍니다.

追手門学院大学附属図書館宮本輝ミュージアム 大阪青山歴史文学博物館 大阪医科大学歴史資料館  
大阪大谷大学博物館 大阪音楽大学楽器資料館 大阪芸術大学博物館 大阪樟蔭女子大学田辺聖子文学館  
大阪商業大学商業史博物館 大阪商業大学アミューズメント産業研究所 大阪大学総合学術博物館 関西大学博物館  
関西学院大学博物館 滋賀大学経済学部附属史料館 常翔歴史館 園田学園女子大学近松研究所 奈良大学博物館  
武庫川女子大学附属総合ミュージアム設置準備室 和歌山大学地域活性化総合センター紀州経済史文化史研究所

Miyamoto Teru Museum, Otemon Gakuin University Library/ Osaka Aoyama History & Literature Museum/ Osaka Medical College Museum/  
Osaka Ohtani University Museum/ Museum of Musical Instruments, Osaka College of Music/ Osaka University of Arts Museum/  
Tanabe Seiko Museum of Literature, Osaka Shoin Women's University/ Museum of Commercial History, Osaka University of Commerce/  
The Institute of Amusement Industry Studies, Osaka University of Commerce/ The Museum of Osaka University/ Kansai University Museum/  
Kwansei Gakuin University Museum/ Archival Museum, Faculty of Economics, Shiga University/ Joshogakuen History Room/  
Chikamatsu Drama Research Institute, Sonoda Women's University/ Nara University Museum/  
Preparing Section for Mukogawa Women's University Museum/ Wakayama University Institute of Kishu Economic and Cultural History

詳しくは  
Facebookから

→



https://www.facebook.com/ohkai2019stamp  
060209711689/mt  
060209711689/mt

かんさい・大学ミュージアム連携実行委員会(事務局)関西大学博物館 / Contact information: Kansai University Museum

かんさい・大学ミュージアムネットワークでは、このたび、関西における文化遺産として「衣と生活 KIMONO and LIFE」を統一テーマに、本ネットワークの特色である広域性を活かして、9館による連携展示会を開催いたします。さらにシンポジウムやセミナー、ワークショップ、体験講座などを同時期に実施し、「衣文化」における歴史的、文化遺産の側面を共働で検証し、その成果を広く一般の方々に公開してまいり所存です。

各館園が所蔵する史資料を、同一テーマで同時期に公開することは初めての試みであり、個々の館園の特長をお楽しみいただくとともに、わが国固有の「衣と生活」を未来へ継承する一歩となりますことを願っております。

## 大阪大谷大学博物館

Osaka Ohtani University Museum

8/24(土)-9/10(火) \* Exhibition  
「江戸から昭和のKIMONO」展  
Kimono from Edo to Showa

8/27(火) ワークショップ \* Workshop  
「KIMONOの形を知る千代紙からミニきものをつくる」  
The construction of KIMONO  
Let's make a mini kimono out of Chiyogami

9/2(月) 博物館講座 \* Museum Lecture  
「礼装の継承」  
Inheritance of Costume



## 大阪芸術大学博物館

Osaka University of Arts Museum

9/1(日)、9/9(月)-9/27(金) \* Exhibition  
※一部の展示は9/19(木)より

工芸学科テキスタイル・染織コース作品展 ×  
大阪芸術大学所蔵品展  
「ナニヌノ展」

Textile / Dyeing and Weaving  
Students' Works and University Collection  
NANINUNOTEN



## 大阪音楽大学音楽メディアセンター 楽器資料館

Museum of Musical Instruments,  
Osaka College of Music

9/7(土)-10/28(月) 企画展示 \* Exhibition  
「西洋音楽とKIMONO」  
KIMONO and Classical Music



## 大阪商業大学商業史博物館

Museum of Commercial History, Osaka University of Commerce

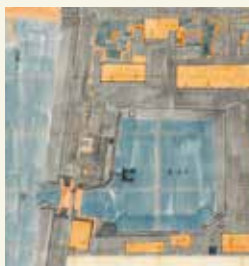
### 大阪商業大学アミューズメント産業研究所

The Institute of Amusement Industry Studies,  
Osaka University of Commerce

8/21(水)-10/14(月) 大阪歴史博物館での展示  
\* Exhibition at the Osaka Museum of History

「博学連携展vol.1 商都大阪の文化力」  
大阪商業大学 × 大阪歴史博物館

Osaka University of Commerce ×  
Osaka Museum of History: Exhibition by Museum-University  
Collaboration Vol.1: Culture of Osaka as a City of Merchants



## 大阪大学総合学術博物館

The Museum of Osaka University

9/24(火)-10/18(金) ミニ展示 \* Exhibition

「ゴージャスとモダニズム」  
-船場の美意識探訪、塩野家コレクションとその周辺-  
Gorgeous and Modernism  
-Aesthetic exploration of Senba,  
The Shiono collection and its surroundings-

10/5(土) シンポジウム \* Symposium  
「大大阪モダニズム再考」  
-塩野家コレクションと船場の美意識-  
Great Osaka Modernism -The Shiono collection and  
Aesthetic Consciousness of Senba-



## 関西大学博物館

Kansai University Museum

9/2(月)-9/20(金) \* Exhibition  
「関西大学博物館の名品」  
Masterpieces of Kansai University Museum

10/25(金) 上方伝統文化体験講座  
\* Culture Experience Course

「小袖と邦楽」  
Kimono and Japanese traditional Music



## 滋賀大学経済学部附属史料館

Archival Museum, Faculty of Economics, Shiga University

8/5(月)-9/27(金) \* Exhibition  
夏季ミニ展示「近江の布商い」  
Production and sale of the cloth in Omi



## 武庫川女子大学附属総合ミュージアム設置準備室

Preparing Section for Mukogawa Women's University Museum

9/18(水)-11/20(水) \* Exhibition  
「ハレの日のきもの - 近代の裾模様 -」  
"Hare" formal wear's Kimono  
-Modern design on the skirt of Kimono-

10/23(水) きものシンポジウム  
\* Kimono Symposium  
「きもの意匠の近代化」  
Modernization of Kimono Costume



## 和歌山大学紀州経済史文化史研究所

Wakayama University Institute of Kishu Economic and Cultural History

8/29(木)-10/18(金) \* Exhibition  
「ぶらくりのこれまで・今・これから」  
- 紀州のまち探訪 -

Burakuri's past, now and future  
-a town visit of Kishu-

コーナー展示  
「唐人イメージの表象と変遷」  
-ぶらくり丁と和歌祭-  
Representation and Transition of  
Tojin Image -Burakuri cho and Waka Festival-



(写真上から)振袖(大阪大谷大学博物館蔵)、ピアノの練習風景(昭和5年頃)(大阪音楽大学楽器資料館蔵)、カシミア織物見本帳(大阪芸術大学蔵)、広島藩大坂御屋敷図(大阪商業大学商業史博物館蔵)、だいまる(昭和初期3月号)(大阪大学総合学術博物館蔵)、古清水焼香炉(関西大学博物館蔵)、引札(滋賀大学経済学部附属史料館蔵)、一つ身(武庫川女子大学附属総合ミュージアム設置準備室蔵)、展示室内観(和歌山大学紀州経済史文化史研究所)、※以外はすべて部分

かんさい・大学ミュージアム連携実行委員会〈事務局〉関西大学博物館  
〒564-8680 大阪府吹田市山手町3-3-35 TEL:06-6368-1171

Contact information: Kansai University Museum  
3-3-35, Yamate-cho, Suita-shi, Osaka 564-8680 TEL+81-6-6368-1171



かんさい・大学ミュージアム  
ネットワーク



文化力  
Agency for Cultural Alliance  
Government of Japan



文化力



文化力