

# 関西大学と村野藤吾

2017年

4月1日(土)～5月21日(日)

展示会場：関西大学博物館常設展示室

開館時間：10時～16時 入館料無料

休館日：日曜日・祝日

(ただし、4/2、4/29、5/21は特別開館)

講演会 4月15日(土)

「村野藤吾の思想と方法—関西大学校舎群を中心に—」

講師：笠原一人氏(京都工芸繊維大学助教)

会場：関西大学博物館

講演：13時～ キャンパスツアー：14時40分～

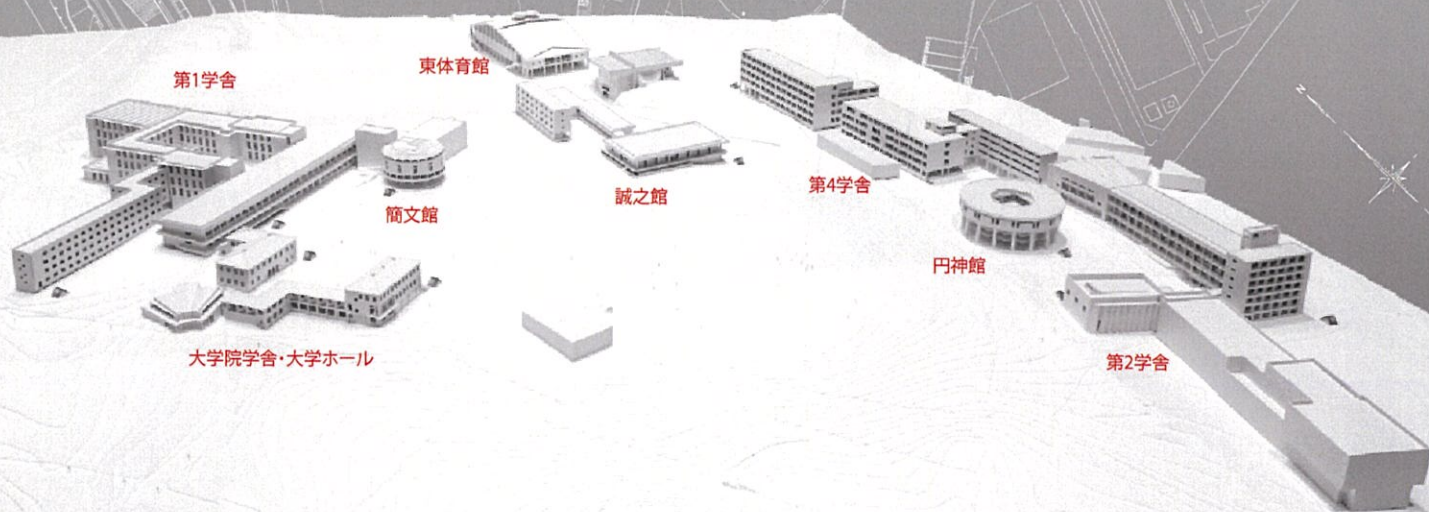
お申込み方法 FAXまたはE-mailでお申込みください。

①氏名②参加人数③電話番号④住所をご記入の上

FAX: 06-6388-9928

E-mail: hakubutsukan@ml.kandai.jp

関西大学博物館宛  
受付順に受講決定通知をお送ります。  
当日持参し、受付にご提示ください。



模型: 京都工芸繊維大学 木村・松隈研究室



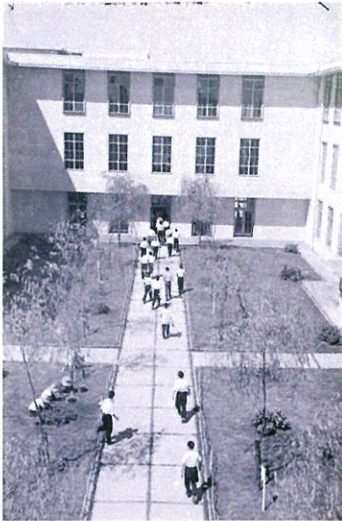
関西大学博物館  
Kansai University Museum

〒564-8680  
大阪府吹田市山手町3-3-35 <http://www.kansai-u.ac.jp/Museum>  
TEL: 06-6368-1171 E-mail: hakubutsukan@ml.kandai.jp

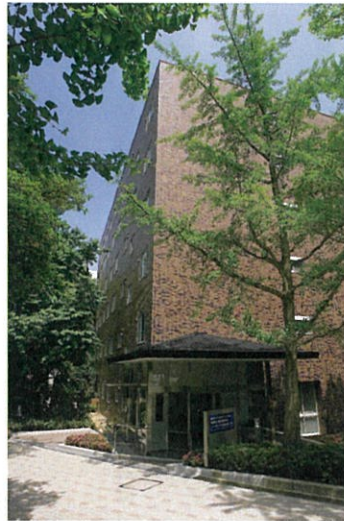
# 関西大学と村野藤吾

関西大学千里山キャンパスには、建築家・村野藤吾(1891~1984)が、昭和25(1950)年頃から約30年間設計に関わった建物が約40棟ありました。しかし老朽化のため、解体や改修が行われ、現存する建物はほぼ半数となりました。

本展では、平成28年度に京都工芸繊維大学の学生が制作した昭和44(1969)年頃の「関西大学千里山キャンパス」建築模型を展示します。それらの模型を通じて、改めて本学の歴史の一部を知ってもらえれば幸いです。



第1学舎(中庭) 現存せず



第2学舎



大学院学舎・大学ホール 現存せず  
ガラス庇のみ簡文館に移築



簡文館(博物館 常設展示室)



東体育館 解体中



誠之館(KUシンフォニーホール)



第4学舎



円神館

## 4月15日(土)講演会

講師：笠原一人(かさほらかずと)氏 京都工芸繊維大学助教・村野藤吾の設計研究会事務局

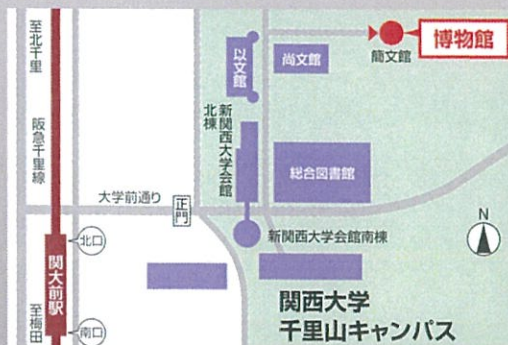
1970年生まれ。1998年京都工芸繊維大学大学院博士課程修了。2010-11年オランダ・デルフト工科大学客員研究員。

近代建築史・建築保存再生論。共著に『村野藤吾とクライアント』(国書刊行会)、『村野藤吾の建築』(青幻舎)、

『村野藤吾の住宅デザイン』(国書刊行会)、『関西のモダニズム建築』(淡交社)ほか。

## 〈博物館へのアクセス〉

- 阪急電鉄梅田(大阪)駅から  
阪急千里線北千里行き乗車。十三・南方・淡路を経て「関大前」下車(約20分)。
- 地下鉄堺筋線(阪急電車千里線相互乗り換え)天下茶屋駅方面から  
日本橋・北浜・天神橋筋六丁目・淡路を経て「関大前」下車(約30分)。
- ※ 関大前駅から徒歩約10分。



簡文館と銀杏の木