

KOICHI MIMURA

写真展

# 大阪のてっぺん 能勢の文化遺産

—大阪歴史博物館所蔵 三村幸一撮影写真から—

OOA

2014年

12月17日（水）

2015年

1月25日（日）

浄るりシアター

ロビー 入場無料

開館時間：午前8時30分～午後5時

休館日：12月25日（木）、12月29日（月）～1月3日（土）、6日（火）、13日（火）、20日（火）

（大阪府豊能郡能勢町宿野30）





1903年生まれの写真家・三村幸一は、50年以上にわたって文楽を撮影し、国立文楽劇場の公演パンフレットや解説本に、その多くが使われました。その一方で、祭りや民俗行事にも興味を抱き、全国各地へと足を運びました。

関西大学大阪都市遺産研究センターでは、近現代の大阪の暮らしと景観の変遷をテーマに研究を進めています。その一環として、三村の没後にネガフィルムが寄贈された大阪歴史博物館と協力し、彼が撮影した祭りや行事の写真をデジタル化しました。そのなかには、1960年代に撮影された約1,000コマの「能勢」の写真が含まれています。能勢の祭りや行事のなかには、歌垣のコムシと呼ばれる疱瘡除けなど、今では見ることのできない行事もあり、三村の撮影した写真は当時の様子を知るうえで貴重な資料と言えます。

今回の写真展では、三村を魅了した能勢の祭りや行事を紹介します。本写真展が地域の文化遺産について考える機会となれば幸いです。

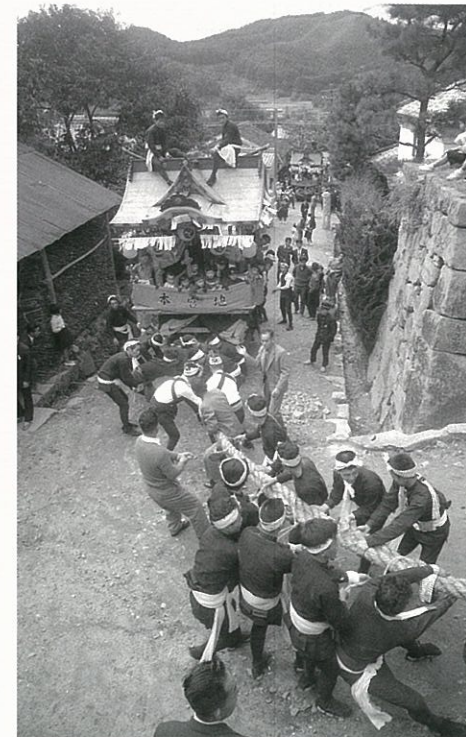
## 写真解説

12月21日(日)午後2時～午後3時30分

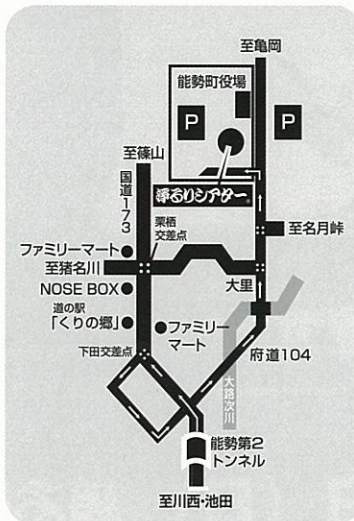
浄るりシアター 小ホール

講師：黒田 一充 (関西大学文学部教授・大阪都市遺産研究センター研究員)

事前申し込み不要



左上：長谷のおんだ (1960年)、左下：歌垣のコムシ (1960年)、右：野間神社の秋祭 (1962年)



## ◆アクセス

### 【電車・バス利用の場合】

阪急電鉄「梅田」から「川西能勢口」で能勢電鉄乗り換え、「山下」下車 (約60分)  
「山下」から阪急バス「能勢町役場前」下車 (約30分)

### 【乗用車・タクシー利用の場合】

阪神高速 11号池田線木部第2出口  
(能勢方面)より国道173号線 (約30分)  
山下駅からタクシー (約15分)

## ◆お問い合わせ先

写真展に関するお問い合わせ  
(土曜日・日曜日・祝日は除く)

### 関西大学大阪都市遺産研究センター

〒564-8680  
大阪府吹田市山手町 3-3-35  
TEL 06-6368-0095 FAX 06-6368-0092  
E-mail osaka-toshi@ml.kandai.jp

会場に関するお問い合わせ  
(火曜日は除く)

### 浄るりシアター

〒563-0341  
大阪府豊能郡能勢町宿野 30  
TEL 072-734-3241 FAX 072-734-3240  
E-mail jyoruri@town.nose.osaka.jp

