

간사이대학

일본어·일본문화 교육프로그램

단기 어학연수 코스

2019 년 여름

예고

2020 동계 단기 어학연수 코스에 대하여

2020 년 1 월 중순과 2 월초에 단기 어학연수 코스를 진행합니다.

자세한 내용은 2019 년 7 월경 홈페이지에 공표하겠습니다.

http://www.kansai-u.ac.jp/Kokusai/from/program.php?id=culture_03

차 례

간사이대학에 대하여.....	1
유학생별과에 대하여.....	1
단기 어학연수 코스에 대하여	1
기간.....	1
대상.....	1
코스 내용.....	1
정원.....	1
캠퍼스.....	1
클래스.....	2
수강료.....	2
비자.....	3
신청 기간.....	3
신청 방법.....	3
신청 서류.....	3
신청 후 절차 일정	3
수강료 납입에 대하여	3
일정표.....	4
숙소 정보 <간사이대학 미나미센리 국제 학생 기숙사>.....	5
숙소 정보 <간사이대학 미나미센리 국제 플라자 유학생 기숙사>.....	6
숙소 정보 <간사이대학 도미토리 쓰키가오카>	7
기숙사정보 간사이대학 슈레이기숙사.....	8
홈스테이 플랜	9

간사이대학 국제 교육 센터는 본 코스 수강신청 시 알려 주신 개인정보(주소, 성명, 전화번호 등 개인을 특정할 수있는 정보, 이하 “개인 정보” 라고 한다)에 대한 일본의 법령 및 간사이대학 개인정보 보호방침에 따라 취급합니다.

개인 정보의 취급에 관한 중요 사항을 웹 사이트에 게재하고 있으므로, 수강신청 시 반드시 확인하시기 바랍니다.

<http://www.kansai-u.ac.jp/ku-jpn/privacy/index.html>

2019 년 여름 일본어·일본 문화 교육 프로그램 단기 어학연수 코스
수강 안내

간사이대학은 130 년을 넘는 역사를 가진 일본 굴지의 사립 종합대학으로 13 개의 학부와 13 개의 대학원 연구과, 3 개의 전문직 대학원에서 900 명 이상의 유학생을 포함한 약 30,000 명의 학생이 공부하고 있습니다. 대학 캠퍼스는 오사카에 위치하여 교토, 나라, 고베까지 약 1 시간이면 갈 수 있습니다.

2012 년 4 월에는 새로운 국제화 비전 “Kansai University Global Initiatives(GI 구상)”에 따라 일본어 능력과 정보 활용능력, 이문화 적응능력을 기를 수 있는 유학생별과(일본어·일본문화 교육프로그램 진학코스)가 개설되었으며, 현재 아시아를 중심으로 세계각지에서 학부·대학원을 목표로하는 100 명 이상의 학생들이 모여서 공부하고 있습니다.

본교에서는 여름과 겨울에 일본어·일본문화 교육프로그램 단기 어학연수 코스를 개강합니다.

본 코스는 일본어학습 외에, 교토 등에서의 교외학습 일본문화 체험 등을 통해 일본의 문화·사회 등을 다양한 각도에서 배울수 있도록 구성되어 있습니다. 또한 일본인 학생과의 교류를 통해 일본을 보다 가까운 나라로 느낄수있는 내용으로 되어 있습니다.

서일본 최대의 도시 오사카의 간사이대학에서 살아있는 일본어와 일본문화를 배우고, 피부로 일본을 느껴 보지 않겠습니까?

기간

여름 1: 2019 년 6 월 6 일(목) ~ 6 월 27 일(목) 22 일간

여름 2: 2019 년 7 월 2 일(화) ~ 7 월 24 일(수) 23 일간

※ 상기 1 과 2 중 택일

대상

대학생 · 대학원생 등

코스 내용

일본어 과목을 중심으로한 수업, 다도 등을 통한 일본문화 체험,

교토 등의 교외학습, 일본인 학생과의 교류 등

정원

초급클래스, 초·중급클래스, 중·고급클래스, 각 클래스 10 명~20 명 정도로

(최소 인원: 각 클래스별로 10 명 미만일 경우에는 개강하지 않습니다)

캠퍼스 간사이대학 미나미센리 국제플라자

클래스

초 급 클 래 스 : 히라가나, 카타카나를 읽고 쓸 수 있으며, 인사 등 기본적인 일본어를 이해할 수 있는 학습자 (일본어 능력 시험 N5 레벨 미만, 초급 전반)

초·중급클래스 : 초급 일본어를 이해할 수 있는 수준의 학습자 (일본어 능력 시험 N4 ~ N3 레벨, 초급 후반)

중·고급클래스 : 일본어로 기본적인 의사 소통이 가능한 중급 이상의 학습자 (일본어 능력 시험 N2 이상)

※실제로 수강하는 클래스는 일본 입국 후 인터뷰로 결정합니다.

※개강일까지 히라가나, 카타카나를 읽고 쓸 수 있는 정도, 간단한 인사말 정도로 습득해 오시기 바랍니다.

※컴퓨터 또는 태블릿 PC 와 USB 메모리가 필요합니다.

비용 (1 인당)

	여름 1	여름 2
수강료 + 간사이대학 미나미센리국제학생 기숙사 이용료 싱글 룸(샤워, 화장실 공용)	195,000 엔	196,000 엔
수강료 + 간사이대학 미나미센리국제플라자 유학생 기숙사 이용료 싱글 룸 (개별 욕실 포함)	209,000 엔	210,600 엔
수강료 + 간사이대학 도미토리즈키가오카<여성 기숙사> 이용료 트윈 룸(본 코스 참가자끼리 같은 방, 욕실 공용)	195,000 엔	196,000 엔
수강료 + 간사이대학 슈레이기숙사<남성 기숙사>이용료 싱글 또는 트윈 룸 동액 (샤워 · 화장실 공용) 방타입 선택불가능	195,000 엔	196,000 엔
수강료 + 전일정 홈스테이 이용료 (아침 저녁 식사포함) 미나미센리 국제 플라자 집합 후 홈스테이 가정으로 이동합니다. 오른쪽 요금은 홈스테이 가정과 미나미센리 국제 플라자 왕복 교통비가 포함되어 있지않은 비용 입니다.	250,000 엔	253,000 엔

※숙소를 스스로 준비하시는 분은 상담해주시시오.

- 해외 여행 상해 보험 (주의) : 16,000 엔
- 단기 홈스테이 (옵션) 2 박 : 2 명 1 실이용: 16,000 엔

※비용에 포함되어 있는 비용

학비,기숙사비, 도착 ·출발시 이동 교통비(간사이국제공항-숙소 간), 일본문화 체험(다도 등),교외학습(교토 등),과외활동(일본인 학생과의 교류회), 교재비

※비용에 포함되지 않는 비용

교통비, 해외 여행 상해 보험(주의), 식비, 기타 생활비 등

(주의) 원칙적으로 참가자는 본교가 지정하는 해외 여행 상해 보험에 가입해야 합니다. 비용에 보험료가 추가됩니다.

보험은 본 코스 실시기간중 유효입니다.

비자

비자가 필요한 경우 취득 절차는 참가자가 수행해야 합니다. 또한 비자를 취득할 수 없는 경우에는 이 코스에 참가할 수 없습니다.

반드시 코스를 신청하기 전에 외무성 홈페이지에서 비자가 필요한지 여부를 확인하시기 바랍니다.

http://www.mofa.go.jp/j_info/visit/visa/index.html

신청 기간

여름 1 2018 년 12 월 3 일(월) ~2019 년 3 월 15 일(금)

여름 2 2018 년 12 월 3 일(월) ~2019 년 4 월 12 일(금)

신청 방법

다음의 신청 서류를 신청 기간내에 ijlc@ml.kandai.jp 에 메일로 보내주십시오.

신청 서류

- 수강 신청서 (다음 URL 에서 다운로드 할 수 있습니다.)

http://www.kansai-u.ac.jp/Kokusai/doc/application_form_IJLC.xls

(엑셀 파일에 입력한 후 이메일에 첨부해서 제출해주세요)

- 재적 교육 기관을 증명한 서류 (학생증 사본 또는 재학 증명서 등)

본교가 신청서류를 접수한 후 1 주일 이내에 접수확인 및 레벨테스트의 연락을 이메일로 신청자에게 보내드립니다. 일주가 지나도 연락이 없을 경우 다시 ijlc@ml.kandai.jp 에 연락해주시오.

신청 후의 절차 일정

여름 1 여름 2

4 월상순 5 월상순 본 코스의 개강 여부 및 수강료 지불 이후 절차 등의 안내

4 월중순 5 월중순 프로그램 비용의 지불 기한 지불 확인 후 수강 허가서 송부

5 월중순 6 월중순 공항 픽업 시간안내

수강료 납입에 대하여

수강 여부를 이메일로 연락할 때 수강료 납입에 대한 안내도 보내드립니다.

기일까지 반드시 지정된 은행계좌로 납입해 주십시오. 해외에서 송금할 때 본교가 지정하는 은행계좌에 송금이 도착할 때까지 시간이 걸릴 수 있습니다.

기일에 맞춰서 여유를 갖고 송금하십시오.

원칙적으로 납입된 수강료 및 기타 비용은 반환하지 않으므로 주의해주시오.

일정표

여름 1

※이하의 일정은 변경될 수 있습니다.

일정	날짜/교시		1교시	2교시	3교시	4교시	점심	5교시	6교시	7교시	8교시	
	수업시간		9:00~9:50	10:00~10:50	11:00~11:50	12:00~12:50	12:50~13:30	13:30~14:20	14:30~15:20	15:30~16:20	16:30~17:20	
1일	6월6일	목	도착·입실									
2일	6월7일	금	오리엔테이션	일본어	다도 학습	환영회	센리야마캠퍼스 투어					
3일	6월8일	토	휴가									
4일	6월9일	일	교외학습 ①									
5일	6월10일	월	일본어	일본어	일본어	일본어	클래스 변경 신청 (희망자에 한함)					
6일	6월11일	화	일본어	일본어	일본어	일본어	클래스 변경 결과 보고 (희망자에 한함)					
7일	6월12일	수	일본어	일본어	일본어	일본어						
8일	6월13일	목	일본어	일본어	일본어	일본어						
9일	6월14일	금	일본어	일본어	일본어	일본어	과외활동 (간사이대 학생과의 교류)					
10일	6월15일	토	휴가									
11일	6월16일	일	교외학습 ②									
12일	6월17일	월	일본어	일본어	일본어	일본어	일본 문화 체험 (다도)					
13일	6월18일	화	일본어	일본어	일본어	일본어						
14일	6월19일	수	일본어	일본어	일본어	일본어						
15일	6월20일	목	일본어	일본어	일본어	일본어						
16일	6월21일	금	일본어	일본어	일본어	일본어	일본 문화 체험 (유카타 봉오도리)					
17일	6월22일	토	휴가									홈스테이 (희망자에 한함)
18일	6월23일	일	휴가									
19일	6월24일	월	일본어	일본어	일본어	일본어						
20일	6월25일	화	일본어	일본어	일본어	일본어	일본어					
21일	6월26일	수	성과발표회	수료증 수여식	환송회							
22일	6월27일	목	퇴실·귀국									

여름 2

일정	날짜/교시		1교시	2교시	3교시	4교시	점심	5교시	6교시	7교시	8교시	
	수업시간		9:00~9:50	10:00~10:50	11:00~11:50	12:00~12:50	12:50~13:30	13:30~14:20	14:30~15:20	15:30~16:20	16:30~17:20	
1일	7월2일	화	도착·입실									
2일	7월3일	수	오리엔테이션	오리엔테이션 예비 시간	다도 학습	환영회	센리야마캠퍼스 투어					
3일	7월4일	목	일본어	일본어	일본어	일본어	클래스 변경 신청 (희망자에 한함)					
4일	7월5일	금	일본어	일본어	일본어	일본어	클래스 변경 결과 보고 (희망자에 한함)					
5일	7월6일	토	휴가									
6일	7월7일	일	교외학습 ①									
7일	7월8일	월	일본어	일본어	일본어	일본어						
8일	7월9일	화	일본어	일본어	일본어	일본어	일본 문화 체험 (유카타 봉오도리)					
9일	7월10일	수	일본어	일본어	일본어	일본어	과외활동 (간사이대 학생과의 교류)					
10일	7월11일	목	일본어	일본어	일본어	일본어						
11일	7월12일	금	일본어	일본어	일본어	일본어						
12일	7월13일	토	휴가									홈스테이 (희망자에 한함)
13일	7월14일	일	휴가									
14일	7월15일	월	휴가									
15일	7월16일	화	일본어	일본어	일본어	일본어						
16일	7월17일	수	일본어	일본어	일본어	일본어						
17일	7월18일	목	일본어	일본어	일본어	일본어	일본 문화 체험 (다도)					
18일	7월19일	금	일본어	일본어	일본어	일본어						
19일	7월20일	토	휴가									
20일	7월21일	일	교외학습 ②									
21일	7월22일	월	일본어	일본어	일본어	일본어	일본어	일본어				
22일	7월23일	화	성과발표회	수료증 수여식	송별회							
23일	7월24일	수	퇴실·귀국									

숙소정보

○ 간사이대학 미나미센리 국제학생기숙사



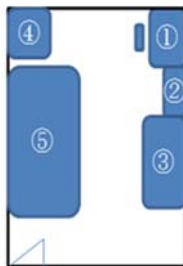
한큐전철 센리선 "미나미센리역"에서 도보로 약 10 분. 센리야마 캠퍼스에서 자전거로 약 20 분 거리에 있는 국제학생기숙사입니다. 해외협정대학교의 교환유학생, 학부·대학원의 정규과정 유학생이 주로 살고 있습니다. 기숙사에서는 레지던트 어시스턴트가 유학생들의 일상생활을 지원합니다. 기숙사방은 모두가 1인실이고 각층에 부엌, 샤워실, 세면실, 화장실 등을 공유합니다. 모든 기숙사방에 에어컨이 있습니다. 기숙사 학생들이 교류를하기 위한 다목적실이나 자습실

등 공용시설도 갖추어져 있습니다. 기숙사는 남녀공용이지만, 층별로 남녀의 구별이 되어 있습니다.

1. 기숙사의 개요

주 소	우 565-0862 오사카후 스타시 쓰꾸모다이 3-3
구 조	5 층 남녀공용 기숙사 (각층 남녀별)
개설년	1964 년 ※2008 년 리모델링
방수	140 실
개인실 면적	약 8 m ²
보안	자동 잠금 (24 시간 출입 가능) , 24 시간 관리인 상주
식사	공동 주방에서 취사
개인실내 설비	침대, 책상, 의자, 책장, 옷장, 인터넷 유선 및 무선 LAN, 냉장고, 에어컨, 커튼, 침구, 책상 조명, 휴지통, 빨래 건조대
공동 설비	주방 (일부의 조리기구, 오븐 토스터, 전자 레인지), 화장실, 세면대, 샤워실, 세탁실 (세탁기, 건조기), 기숙사 엘리베이터, 대여비품 (청소기, 다리미판)
공용 시설	다목적실, 자습실, 자전거 보관소
레지던트 어시스턴트	각층 3 명 / 총 15 명

2. 개인실의 배치도



- ① 책상
- ② 책상
- ③ 옷장
- ④ 냉장고
- ⑤ 침대

3. 기숙사 사진 http://www.kansai-u.ac.jp/Kokusai/pdf/dormitory_photo.pdf

○ 간사이대학 미나미센리 국제플라자 유학생 기숙사



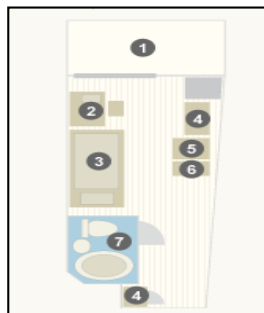
한큐전철 센리선 "미나미센리역"에서 도보로 약 5 분, 센리야마 캠퍼스에서 자전거로 약 15 분 거리에 있는 기숙사입니다. 이 기숙사에서는 간사이대학에서 공부하는 외국인 유학생들이 주로 생활하고 레지던트 어시스턴트가 유학생의 일상 생활을 지원합니다. 기숙사 방은 모두 개인 실이지만, 6~7 명으로 라운지와 주방, 세탁실을 공유하는 「유닛」(Unit)이 구성되어 있습니다. 같은

유닛의 학생들이 자연스럽게 교류할 수 있는 셰어하우스 같은 분위기를 즐길 수 있습니다. 지역의 주민들과 연계한 다양한 이문화 교류 이벤트도 진행합니다.

1. 기숙사 개요

주 소	우 565-0855 오사카후 스이타시 사타케다이 1-2-20
구 조	8 층 남녀공유기숙사 (남녀 별유닛)
개설년	2012 년
방수	165 실
개인실 면적	14 m ²
보안	자동 잠금 (24 시간 출입 가능) , 24 시간 관리인 상주
식사	유닛의 공동 주방에서 취사
개인실내 설비	침대, 책상, 의자, 캐비닛 겸 옷장, 책장, 신발장, 화장실(욕실), 인터넷 유선 LAN, 냉장고, 에어컨, 커튼, 침구, 책상 조명, 휴지통, 빨래 건조대
공동 설비	주방 (일부의 조리기구, 오븐 토스터, 전자 레인지, 식기수납용 캐비닛), 라운지 (식탁, 무선 LAN), 에어컨, 세탁실 (세탁기, 건조기), 청소기, 다리미, 다리미판, 텔레비전, 휴지통
공용 시설	다목적실 (무선 LAN, 주방), 레크리에이션룸, 일본식 방, 자전거 보관소
레지던트 어시스턴트	각유닛 1명 / 총 24명 ※ 각층에 4개유닛 있음

2. 개인실의 배치도



- ① 발코니
- ② 책상
- ③ 침대
- ④ 옷장
- ⑤ 책장
- ⑥ 냉장고
- ⑦ 화장실(욕실)

3. 기숙사 사진

<http://www.kansai-u.ac.jp/ku-jpn/campuslife/introduction/index.html>

○ 간사이대학 도미토리 쓰키가오카

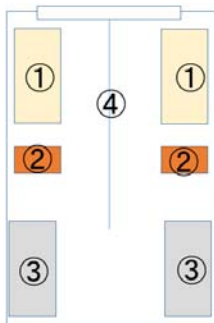


"도미토리 쓰키가오카"는 단기 어학 연수 코스가 개강되는 미나미센리 국제 플라자에서 도보로 15 분 거리의 조용한 언덕 위에 있는 여성 전용 기숙사입니다. 기숙사 방은 2 인실이고 공용 화장실과 다이닝홀이 있습니다. 관리인이 24 시간 상주하고 있으며, 대문 및 현관은 카드로 여닫는 방식으로 되어있습니다.

1. 기숙사 개요

주 소	우 565-0847 오사카후 스이타시 센리야마 쓰키가오카 25
구 조	지하 1 층 · 지상 4 층 여성 기숙사
정 원	102 명
보 안	현관보안은 카드로 해제, 관리인이 24 시간 상주
식 사	부엌에서 자취
실내 설비	2 인실, 침대, 책상, 의자, 옷장, 커튼
共 同 設 備	부엌, 샤워실, 세탁실 (세탁기·건조기)
共 用 施 設	다목적홀, 다이닝홀, 욕실, 일본식 방, 도서실, 담화실

2. 2인실 배치도



- ① 침대
- ② 책상
- ③ 옷장
- ④ 커튼

3. 기숙사 사진

<http://www.kansai-u.ac.jp/gakusei/lifestyle/dormitory/moonhill.html>

○간사이대학 슈레이기숙사

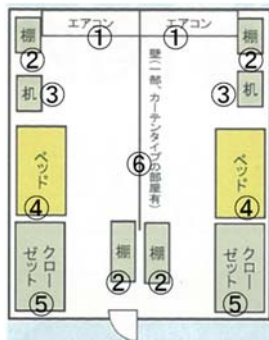


“슈레이기숙사”는 센리야마 캠퍼스 근처에 있는 남성용 기숙사입니다. 학생들은 원칙적으로 트윈룸에서 생활하고 있습니다.식당이나 욕실은 공용입니다.

1. 기숙사 개요

주 소	우 564-0073 오사카후 스이타 야마테초 3-3
구 조	4층 (일부 5층) 남성 기숙사
식 사	부엌에서 자취
실내 설비	침대, 책상, 의자, 옷장, 커튼
공용 설비	부엌, 샤워실, 세탁실 (세탁기·건조기)
공용 시설	식당홀, 욕실, 일본방, 도서실, 라운지

2. 2인실 배치도



- ① 에어컨
- ② 선반
- ③ 책상
- ④ 침대
- ⑤ 옷장
- ⑥ 커튼

3. 기숙사 사진 <http://www.kansai-u.ac.jp/gakusei/lifestyle/dormitory/shurei.html>

홈스테이 플랜



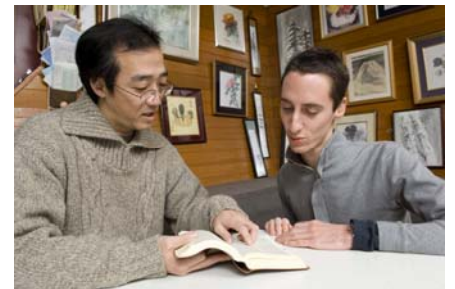
~일본에 또 하나의 가족을 만들자~

홈스테이를 하면 일본의 가족의 일원으로서 일본어 습득은 물론 일본의 문화, 풍습, 생활, 습관의 차이 등을 배울 수 있습니다. 일본에 유학하고 있어도 일본에서 아는 사람이 생길 찬스는 적을까 생각합니다. 일본에 또 하나의 가족을 만들어 보지 않겠습니까?

~홈스테이 좋은 곳~

- 어학능력 향상
학교에서 배운 것을 생활에서 사용, 일본어 실력을 향상 시켜보세요!
- 본 문화를 생활 속에서 체험 할 수 있다
새로운 문화를 배우기 위한 일본인과 일본 문화를 더 깊이 이해할 것입니다!
- 일본에 또하나의 가족을 만듭니다
홈스테이를 통해 알게된 가족과의 관계는 일생의 보물입니다!

- ★아침식사·저녁식사 2식 첨부
- ★Wi-Fi 사용할 수 있습니다
- ★학교까지의 통학 시간은 대략 30분~60분입니다
(통학생의 경우)



- ※같은 가정에 다른 나라의 유학생이 체류하고 있는 경우도 있습니다.
- ※매일의 교통비는 본인 부담입니다.

간사이대학 국제교육센터

우 565-0855 오사카후 스이타시 사타케다이 1-2-20
전화 : +81-(0)6-6831-9180 팩스 : +81-(0)6-6831-9194

단기 어학연수 코스 웹 :

http://www.kansai-u.ac.jp/Kokusai/from/program.php?id=culture_03

이메일 : ijlc@ml.kandai.jp