

# 関西大学

日本語・日本文化教育プログラム  
短期語学研修コース  
2019年夏期

予告

2020年冬期 短期語学研修コースについて

2020年1月中旬および2月上旬頃から短期語学研修コースを実施いたします。詳細は2019年7月頃ホームページにて公表いたします。

[http://www.kansai-u.ac.jp/Kokusai/from/program.php?id=culture\\_03](http://www.kansai-u.ac.jp/Kokusai/from/program.php?id=culture_03)

## 目 次

関西大学について	1
留学生別科について	1
短期語学研修コースについて	1
期間	1
対象	1
コース内容	1
定員	1
キャンパス	1
クラス	2
費用	2
ビザについて	3
申込期間	3
申込方法	3
申込書類	3
申込後の手続きスケジュール	3
受講料の納入について	3
日程表	4
宿舎情報 関西大学南千里国際学生寮	5
宿舎情報 関西大学南千里国際プラザ留学生寮	6
宿舎情報 関西大学ドミトリ一が丘	7
宿舎情報 関西大学秀麗寮	8
ホームステイプラン	9

関西大学国際教育センターでは、本コース受講申込にあたってお知らせいただいた個人情報（住所、氏名、電話番号など個人を特定しうる情報、以下「個人情報」という。）について、日本国の法令および関西大学個人情報保護方針に従って取り扱います。

個人情報の取扱いに関する重要事項をウェブサイトに掲載していますので、受講申し込みの際、必ずご確認ください。<http://www.kansai-u.ac.jp/ku-jpn/privacy/index.html>

## 2019年夏期 日本語・日本文化教育プログラム短期語学研修コース 受講案内

関西大学は、130余年の古い歴史をもつ日本屈指の私立総合大学で、13の学部と13の大学院研究科、3つの専門職大学院にて、900人以上の留学生を含む約30,000人の学生が学んでいます。大学のキャンパスは、大阪に位置し、京都、奈良、神戸まで約1時間で行くことができます。

2012年4月には、新たな国際化ビジョン“Kansai University Global Initiatives (GI構想)”に基づき、日本語能力や、情報活用能力、異文化適応能力を養うことができる留学生別科（日本語・日本文化教育プログラム進学コース）が開設され、アジアを中心に世界各地から、学部・大学院を目指す100名以上の学生が学んでいます。

本学では、夏期および冬期に日本語・日本文化教育プログラム短期語学研修コースを開講します。

本コースでは、日本語学習以外に、京都などへの校外学習、日本文化体験などを通じて、日本の文化・社会などを様々な角度から学ぶことができる内容となっています。

また日本人学生との交流を通じ、日本をより身近な国として感じるができる内容です。西日本最大の都市、大阪にある関西大学で、生きた日本語と日本文化を学び、肌から日本を感じてみませんか？

### 期間

夏期1 2019年6月6日（木）～2019年6月27日（木） 22日間

夏期2 2019年7月2日（火）～2019年7月24日（水） 23日間

※上記1か2のどちらかへの参加となります。

### 対象

大学生・大学院生など

### コース内容

日本語科目を中心とした授業、茶道などを通じた日本の文化体験、  
京都などへの校外学習、日本人学生との交流など

### 定員

初級クラス 初・中級クラス 中・上級クラス 各クラス10名～20名程度  
(最少催行人数、各クラス10名程度に満たない場合は、開講しません)

### キャンパス

関西大学 南千里国際プラザ

## クラス

初級クラス：ひらがな、カタカナの読み書きができ、あいさつなど基本的な日本語が理解できる学習者(日本語能力試験 N5 レベル未満、初級前半)

初・中級クラス：初級日本語が理解でき、ほぼ使える学習者  
(日本語能力試験 N4～N3 レベル、初級後半)

中・上級クラス：中級に進んでおり、日本語による基本的なコミュニケーションができる学習者(日本語能力試験 N2 以上)

※実際に受講するクラスは、来日前のプレースメントテストで決定します。

※コース開始までにひらがな、カタカナの読み書き、あいさつを習得してきてください。

※パソコンまたはタブレット端末およびUSBメモリが必要です。

## 費用（1人あたり）

	夏期1	夏期2
受講料 + 関西大学南千里国際学生寮利用料 シングルルーム（シャワー、トイレ共用）	195,000 円	196,000 円
受講料 + 関西大学南千里国際プラザ留学生寮利用料 シングルルーム（ユニットバス付）	209,000 円	210,600 円
受講料 + 関西大学ドミトリー月が丘＜女子寮＞利用料 ツインルーム（シャワー・トイレ共用）	195,000 円	196,000 円
受講料 + 関西大学秀麗寮＜男子寮＞利用料 シングルまたはツインルームともに同額（シャ ワー・トイレ共用）部屋タイプは選べません。	195,000 円	196,000 円
受講料 + 全日程ホームステイ利用料 朝夕食付 南千里国際プラザ集合の後、ホストファミリー 宅へ向かいます。右記料金にはホストファミリ ー宅と南千里国際プラザ往復の交通費を含みま せん。	250,000 円	253,000 円

※宿舎をご自身で手配される方はご相談ください。

- ・海外旅行傷害保険料（注）：16,000 円
- ・ショートホームステイ料金（オプション）2泊：2名1室利用：16,000 円

※費用に含まれるもの：

授業料、宿舎費用、到着・出発時の移動交通費（関西国際空港(KIX)-宿舎間）、  
日本文化体験(茶道など)、校外学習(京都など)、課外活動(日本人学生との交流会)、  
教材費

※受講料に含まれないもの：

渡航費、海外旅行傷害保険料（注）、食費、その他生活費など

(注) 原則として、参加者は本学が指定する海外旅行傷害保険に加入する必要があります。

受講料に上記保険料が加算されます。保険期間は、本学で定めた短期語学研修コー  
スの期間中とします。

## ビザについて

ビザが必要な場合、取得手続きは、参加者が行ってください。なお、ビザが取得できない場合、コースに参加することはできません。

必ずコースを申請する前に、外務省のホームページにてビザの取得が必要であるかどうかについてご確認ください。

[http://www.mofa.go.jp/j\\_info/visit/visa/index.html](http://www.mofa.go.jp/j_info/visit/visa/index.html)

## 申込期間

夏期1 2018年12月3日(月)～2019年3月15日(金)

夏期2 2018年12月3日(月)～2019年4月12日(金)

## 申込方法

以下の申込書類を申込期間の最終日までに本学に届くよう、ijlc@ml.kandai.jp にEメールしてください。

## 申込書類

- ・申込書(次のURLからダウンロードできます。)

[http://www.kansai-u.ac.jp/Kokusai/doc/application\\_form\\_IJLC.xls](http://www.kansai-u.ac.jp/Kokusai/doc/application_form_IJLC.xls)

(エクセルファイルに入力後、Eメールに添付送信してください。)

- ・在籍教育機関がわかる書類(学生証の写しや在籍証明書など)

申込のEメールを本学が受け取ってから1週間以内に、受領確認とプレースメントテストの連絡をEメールで申込者にお送りします。1週間を過ぎても連絡がない場合は、再度、[ijlc@ml.kandai.jp](mailto:ijlc@ml.kandai.jp) に連絡してください。

## 申込後の手続きスケジュール

夏期1 夏期2

4月上旬 5月上旬 本コースの開講可否及び受講料支払、今後の手続き等のご案内

4月中旬 5月中旬 プログラム費用のお支払い期限、支払い確認後受講許可書送付

5月中旬 6月中旬 空港ピックアップ時間案内

## 受講料の納入について

受講の可否をEメールでお知らせする際に、受講料の振込について案内をいたします。期日までに必ず指定された銀行口座まで納入してください。

海外から送金する際、本学指定の銀行口座の着金までに時間が要する場合があります。期日に間に合うよう、余裕をもって送金してください。

原則として、一旦納入された受講料およびその他費用は返還しませんのでご注意ください。

日程表

※下記スケジュールは変更されることがあります。

夏期1

日程	日/時限		1時限	2時限	3時限	4時限	昼休み	5時限	6時限	7時限	8時限	
	授業時間		9:00~9:50	10:00~10:50	11:00~11:50	12:00~12:50	12:50~13:30	13:30~14:20	14:30~15:20	15:30~16:20	16:30~17:20	
滞在1日目	6月6日	木	来日・入寮									
滞在2日目	6月7日	金	オリエンテーション	日本語	茶道の学習	歓迎会	千里山キャンパスツアー					
滞在3日目	6月8日	土	休み									
滞在4日目	6月9日	日	校外学習 1									
滞在5日目	6月10日	月	日本語	日本語	日本語	日本語	クラス変更申請 (希望者のみ)					
滞在6日目	6月11日	火	日本語	日本語	日本語	日本語	クラス変更結果報告 (クラス変更者のみ)					
滞在7日目	6月12日	水	日本語	日本語	日本語	日本語						
滞在8日目	6月13日	木	日本語	日本語	日本語	日本語						
滞在9日目	6月14日	金	日本語	日本語	日本語	日本語	課外活動(関大生との交流)					
滞在10日目	6月15日	土	休み									
滞在11日目	6月16日	日	校外学習 2									
滞在12日目	6月17日	月	日本語	日本語	日本語	日本語		日本文化体験 (茶道)				
滞在13日目	6月18日	火	日本語	日本語	日本語	日本語						
滞在14日目	6月19日	水	日本語	日本語	日本語	日本語						
滞在15日目	6月20日	木	日本語	日本語	日本語	日本語						
滞在16日目	6月21日	金	日本語	日本語	日本語	日本語		日本文化体験 (浴衣・盆踊り体験)				
滞在17日目	6月22日	土	休み									
滞在18日目	6月23日	日	休み									
滞在19日目	6月24日	月	日本語	日本語	日本語	日本語						
滞在20日目	6月25日	火	日本語	日本語	日本語	日本語		日本語				
滞在21日目	6月26日	水	成果発表会	修了証書授与式	歓迎会							
滞在22日目	6月27日	木	退寮・帰国									

ショートホームステイ  
(希望者のみ)

夏期2

日程	日/時限		1時限	2時限	3時限	4時限	昼休み	5時限	6時限	7時限	8時限	
	授業時間		9:00~9:50	10:00~10:50	11:00~11:50	12:00~12:50	12:50~13:30	13:30~14:20	14:30~15:20	15:30~16:20	16:30~17:20	
滞在1日目	7月2日	火	来日・入寮									
滞在2日目	7月3日	水	オリエンテーション	オリエンテーション 予備時間	茶道の学習	歓迎会	千里山キャンパスツアー					
滞在3日目	7月4日	木	日本語	日本語	日本語	日本語	クラス変更申請 (希望者のみ)					
滞在4日目	7月5日	金	日本語	日本語	日本語	日本語	クラス変更結果報告 (クラス変更者のみ)					
滞在5日目	7月6日	土	休み									
滞在6日目	7月7日	日	校外学習 1									
滞在7日目	7月8日	月	日本語	日本語	日本語	日本語						
滞在8日目	7月9日	火	日本語	日本語	日本語	日本語		日本文化体験 (浴衣・盆踊り体験)				
滞在9日目	7月10日	水	日本語	日本語	日本語	日本語	課外活動(関大生との交流)					
滞在10日目	7月11日	木	日本語	日本語	日本語	日本語						
滞在11日目	7月12日	金	日本語	日本語	日本語	日本語						
滞在12日目	7月13日	土	休み									
滞在13日目	7月14日	日	休み									
滞在14日目	7月15日	月	休み									
滞在15日目	7月16日	火	日本語	日本語	日本語	日本語						
滞在16日目	7月17日	水	日本語	日本語	日本語	日本語						
滞在17日目	7月18日	木	日本語	日本語	日本語	日本語		日本文化体験 (茶道)				
滞在18日目	7月19日	金	日本語	日本語	日本語	日本語						
滞在19日目	7月20日	土	休み									
滞在20日目	7月21日	日	校外学習 2									
滞在21日目	7月22日	月	日本語	日本語	日本語	日本語		日本語	日本語			
滞在22日目	7月23日	火	成果発表会	修了証書授与式	歓迎会							
滞在23日目	7月24日	水	退寮・帰国									

ショートホームステイ  
(希望者のみ)

## しゆくしやじょうほう 宿舎情報

### ○関西大学南千里国際学生寮



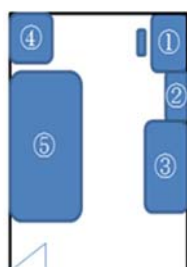
はんきゅうでんてつせんりせん みなみせんりえき とほやく かん せんりやま  
阪急電鉄千里線「南千里駅」から徒歩約10分、千里山キ  
ャンパスからは自転車じてんしゆ やく ぶん ききりで約20分の距離にある国際学生寮  
です。海外協定大学からの交換受入留学生、学部・大学院  
の正規課程に在籍する留学生のほか、一般学生も入寮  
しています。寮ではレジデント・アシスタントが留学生  
の日常生活をサポートします。寮室はすべて個室で、各  
フロアでキッチン、シャワー、洗面所、トイレなどを共有  
します。全室冷暖房完備で、寮生の交流の場として  
たもくてきしつ じしゅうしつ ききりせつ じゅうじつ  
多目的室や自習室などの共用設備も充実しています。

りやう だんじょこんじゅうかた だんじょべつ  
寮は男女混住型ですが、フロアは男女別です。

#### 1. 寮の概要

じゅう しょ 住 所	おおさかふすいたしつくもだ 〒565-0862大阪府吹田市津雲台3-3
こう ぞう 構 造	かいだ だんじょききりせりやう だんじょべつ 5階建て 男女共生寮 (男女別フロア)
かい せつ ねん 開 設 年	1964年 ※2008年全面改装
そう へ や すう 総 部 屋 数	140室
りやう しつ めん せき 寮 室 面 積	約8 m <sup>2</sup>
セ キ ュ リ テ イ	オートロック (24時間出入可)、24時間管理人常駐
しょく じ 食 事	ききりせつ じすい 共同キッチンで自炊
きょ しつ ない せつ び 居 室 内 設 備	ベッド、つくえ 椅子、ほんだな 本棚、クローゼット、インターネット用有線・無線 LAN、冷蔵庫、冷暖房、カーテン、寝具、デスクライト、ゴミ箱、物干し竿
ききり せつ び 共 同 設 備	キッチン (調理器具一部、オーブントースター、電子レンジ)、トイレ、 せんめんじょ シャワールーム、せんたくしつ せんたくき かんそうき 洗濯機、乾燥機、寮内エレベーター、 かしたしゅうびひん そうじき 貸出用備品 (掃除機、アイロン、アイロン台)
ききりせつ せつ 共 用 施 設	たもくてきしつ じしゅうしつ ちゅうりんじやう 多目的室、自習室、駐輪場
レジデント・アシスタント	かく けい けい けい 各フロアに3名 /計15名

#### 2. 居室内レイアウト



- ① つくえ 机
- ② ほんだな 本棚
- ③ クローゼット
- ④ れいぞうこ 冷蔵庫
- ⑤ ベッド

#### 3. 寮写真 [http://www.kansai-u.ac.jp/Kokusai/pdf/dormitory\\_photo.pdf](http://www.kansai-u.ac.jp/Kokusai/pdf/dormitory_photo.pdf)

○関西大学南千里国際プラザ留学生寮



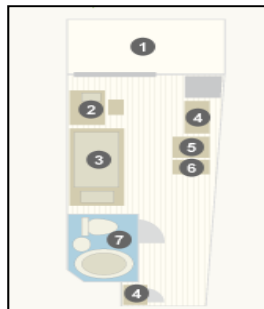
阪急電鉄千里線「南千里駅」から徒歩約5分、千里山キャンパスからは自転車<sup>じてんしゃ</sup>で約15分の距離にある留学生寮<sup>りゅうがくせいりやう</sup>です。この寮には関西大学で学ぶ外国人留学生が主に入室し、レジデント・アシスタントが留学生の日常生活をサポートします。寮室はすべて個室ですが、6～7人の居室でラウンジやキッチン、洗濯室を共有する「ユニット」が構成されます。ユニットの仲間が自然と交流できるシェアハウスのような雰囲気<sup>ふんいき</sup>が味わえます。今後、周辺地域の方々との

連携した、さまざまな異文化交流のイベントも行います。

1. 寮の概要

住所	〒565-0855 大阪府吹田市佐竹台1-2-20
構造	8階建て 男女共生寮 (男女別ユニット)
開設年	2012年
総部屋数	165室
寮室面積	14 m <sup>2</sup>
セキュリティ	オートロック (24時間出入可)、24時間管理人常駐
食事	ユニット内の共有キッチンで自炊
居室内設備	ベッド、机、椅子、キャビネット兼クローゼット、本棚、靴箱、トイレ付ユニットバス、インターネット用有線LAN、冷蔵庫、冷暖房、カーテン、寝具、デスクライト、ゴミ箱、物干し竿
共同設備	キッチン (調理器具一部、オーブントースター、電子レンジ、鍵付き食器収納用キャビネット)、ラウンジ (食卓、無線LAN)、冷暖房、洗濯室 (洗濯機、乾燥機)、掃除機、アイロン、アイロン台、テレビ、ゴミ箱
共用施設	多目的室 (無線LAN、キッチン)、レクリエーションルーム、和室、駐輪場
レジデント・アシスタント	各ユニットに1名/計24名 ※1フロアに4ユニットあり

2. 居室内レイアウト



- ① バルコニー
- ② 机
- ③ ベッド
- ④ クローゼット
- ⑤ 本棚
- ⑥ 冷蔵庫
- ⑦ トイレ付ユニットバス

3. 寮写真 <http://www.kansai-u.ac.jp/ku-jpn/campuslife/introduction/index.html>



## ○関西大学ドミトリー月が丘

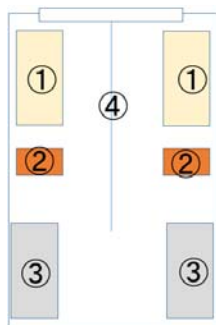


「ドミトリー月が丘」は、短期語学研修コースが開講される南千里国際プラザから徒歩15分程度の見晴らしのよい静かな高台に建てられている女子専用の寮です。寮室は2人部屋で、浴室や食堂は共同です。管理人が住み込みで常駐しており、門扉および玄関はカードリーダーで解錠する方式となっています。

### 1. 寮の概要

住 所	〒565-0847 大阪府吹田市千里山月が丘25
構 造	地下1階・地上4階 女子寮
定 員	102人
セキュリティ	玄関はカードリーダーで解錠。管理人が住み込みで常駐
食 事	パントリーで自炊
居室内設備	ツインルーム ベッド、机、椅子、クローゼット、カーテン
共同設備	パントリー、シャワー室、洗濯室（洗濯機・乾燥機）
共用施設	多目的ホール、食堂ホール、浴室、和室、図書室、談話室

### 2. 居室内レイアウト（ツインルーム）



- ① ベッド
- ② 机
- ③ クローゼット
- ④ カーテン

### 3. 寮写真 <http://www.kansai-u.ac.jp/gakusei/lifestyle/dormitory/moonhill.html>

かんさいだいがくしゅうれいりょう  
○関西大学秀麗寮

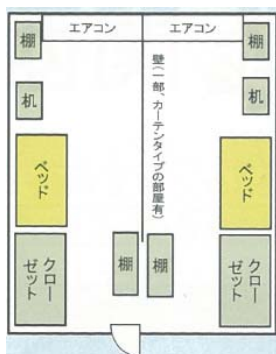


「秀麗寮」は千里山キャンパスのすぐ近くに立地する男子専用の寮です。寮生は、原則として2人部屋の寮室で生活することになります。食堂や浴室などは共同です。

1. 寮の概要

住 所	〒564-0073 大阪府吹田市山手町3丁目3
構 造	4階建て(一部5階) 男子寮
食 事	パントリーで自炊
居室 内 設 備	ツインルーム ベッド、机、椅子、クローゼット、カーテン
共 同 設 備	パントリー、シャワー室、洗濯室(洗濯機・乾燥機)
共 用 施 設	食堂ホール、浴室、和室、図書室、ラウンジ

2. 居室内レイアウト (ツインルーム)



3. 寮写真 <http://www.kansai-u.ac.jp/gakusei/lifestyle/dormitory/shurei.html>

# ホームステイプラン



～日本にもう一つの家族を作ろう～

ホームステイをすると日本の家庭で家族の一員として、日本語の習得はもちろん日本の文化、風習、生活習慣の違いなどが学べます。せっかく日本に留学していてもなかなか日本人の知り合いができるチャンスは少ないかと思えます。日本にもう一つの家族を作ってみませんか？

～ホームステイの良いところ～

語学力の向上

学校で習った事を生活の中で使い、日本語を上達させましょう！

日本の文化を生活の中で体験できる

新しい文化を学ぶことで、日本人と日本の文化をより深く理解できるでしょう！

日本にもう一つの家族ができる

ホームステイを通じて知り合った家族との絆は一生の宝物です！

★朝食・夕食2食付

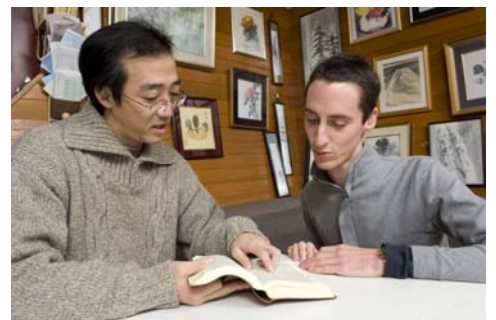
★Wi-Fiが使用できます。

★学校までの通学時間はおおよそ30分～60分です。

(通学生の場合)

※同じ家庭に他の国の留学生が滞在している場合もあります。

※毎日の交通費はご自身の負担となります。



関西大学 国際教育センター  
〒565-0855 大阪府吹田市佐竹台 1-2-20  
電話 : +81-(0)6-6831-9180 FAX : +81-(0)6-6831-9194

Website :

[http://www.kansai-u.ac.jp/Kokusai/from/program.php?id=culture\\_03](http://www.kansai-u.ac.jp/Kokusai/from/program.php?id=culture_03)

E メール : [ijlc@ml.kandai.jp](mailto:ijlc@ml.kandai.jp)