

關西大學

日語・日本文化教育課程 短期語言研修班 2019 年夏季

預告

有關 2020 年冬季短期語言研修班

短期語言研修班將分別在 2020 年 1 月中旬以及 2 月上旬進行。
詳情將於 2019 年 7 月左右公布在網站上。請打開以下網址查看。

http://www.kansai-u.ac.jp/Kokusai/from/program.php?id=culture_03

目 錄

關於關西大學	1
關於留學生別科	1
關於短期語言研修班	1
期間	1
對象	1
招生人數	1
課程內容	1
校區地點	1
班級	2
費用	2
關於簽證	3
報名期限	3
報名方法	3
報名文件	3
報名後手續流程	3
關於學費的繳納	3
日程表	4
宿舍資訊 關西大學南千里國際學生宿舍	5
宿舍資訊 關西大學南千里國際校區留學生宿舍	6
宿舍資訊 關西大學學生宿舍月之丘	7
宿舍資訊 關西大學秀麗學生宿舍	8
Homestay plan	9

關西大學國際教育中心對於為報名本課程而提供的個人訊息(包括住址、姓名、電話號碼等能夠特定個人的信息，以下稱為「個人資料」。)將遵從日本國的法令以及關西大學個人資料保護方針進行使用。

有關個人資料使用的重要事項在網站上都有登載、報名時請務必確認。

<http://www.kansai-u.ac.jp/ku-jpn/privacy/index.html>

2019 年夏季 日語・日本文化教育課程短期語言研修班 課程介紹

關西大學擁有 130 多年悠久歷史,是日本屈指可數的著名私立綜合大學。有 13 個學院,13 個研究所研究科以及 3 個專職研究所,包括 900 名以上留學生在內的約 30,000 名學生在這裡求學。大學的校區位於大阪北部,距離京都、奈良、神戶、約 1 個小時的時間可以到達。

2012 年 4 月開設了在新的國際化願景“Kansai University Global Initiatives (GI 構想)”的基礎下,能培養日語能力和資訊活用能力以及異文化適應能力的留學生別科(日語・日本文化教育課程升學班)。以亞洲為中心,來自世界各地夢想進入學院・研究所的 100 名以上的學生在這裡求學。

本校於夏季和冬季開設了日語・日本文化教育課程短期語言研修班。

本課程除了學習日語以外,還可以透過去京都等地的校外學習、日本文化體驗等,從各種不同的角度來學習日本文化・社會等的課程內容。

另外,透過與日本人學生的交流,更能切身的感受到日本這個國家。

在西日本最大的城市,位於大阪的關西大學,學習生動靈活的日語和日本文化,你不來親身感受一下日本嗎?

期間

夏季課程 1: 2019 年 6 月 6 日(四)~2020 年 6 月 27 日(四) 共計 22 天

夏季課程 2: 2019 年 7 月 2 日(二)~2020 年 7 月 24 日(三) 共計 23 天

※上述任一課程,歡迎報名參加

對象

大學・研究所學生等

招生人數

課程分為初級、初中級、中上級班。各班級人數為 10 到 20 名左右。(未滿最少成行人數以及各班級不滿 10 名的情況不開課。)

課程內容

透過以日語課為主的授課、茶道等來體驗日本文化。

還有去京都等地的校外學習、與日本人學生的交流等。

校區地點

關西大學 南千里國際校區

班級

初級班：能讀寫平假名、片假名，理解寒暄等基本日語的學習者

（日語能力考試 N5 水平未滿、初級前半部分）

初・中級班：能理解初級日語、幾乎都能運用的學習者

（日語能力考試 N4~N3 水平、初級後半部分）

中・高級班：進入中級、能用日語進行基本交流的學習者

（日語能力考試在 N2 以上）

※實際的聽課班級由來日前的分班考試來決定。

※課程開始之前，請學習平假名、片假名的讀音寫法及打招呼用語。

※因課程所需，請準備筆記型電腦或平板電腦，以及 USB 存儲卡。

費用（每人）

	夏季課程 1	夏季課程 2
學費+關西大學南千里國際學生宿舍費用 單人雅房（公用的淋浴、洗手間）	195,000 日圓	196,000 日圓
學費+關西大學南千里國際校區留學生宿舍費用 單人套房（附洗手間的組合式衛浴）	209,000 日圓	210,600 日圓
學費+關西大學學生宿舍月之丘 ※女生宿舍 2 人房費用 參加本課程學生共住的 2 人房，公用淋浴・洗手間	195,000 日圓	196,000 日圓
學費+入住關西大學秀麗學生宿舍<男生宿舍> 單人或 2 人房為同等價格（公用淋浴・洗手間） 不可選擇房間類型	195,000 日圓	196,000 日圓
學費+全程寄宿家庭費用 附早晚餐 在南千里國際校區集合後，前往接待家庭。右記費用不 包含接待家庭與南千里國際校區之間往返交通費。	250,000 日圓	253,000 日圓

※自己尋找宿捨者，請另行諮詢。

・海外旅行傷害保險費（注）：16,000 日圓

・短期體驗寄宿家庭（自由參加）2 晚：雙人房: 16,000 日圓/每人

※費用中包含：

學費、住宿費、來・回出發時候的交通費（關西國際機場(KIX)-宿舍之間）、日本文化體驗、校外學習(京都等)、課外活動（與日本人學生的交流會）、教材費用。

※費用中不包含：

出國所需費用(機票)、海外旅行傷害保險費（注）、伙食費、其他生活費等。

（注）除特殊情況以外，所有參加人員都需要加入本校指定的海外旅行傷害保險。須在所需的學費上再附加以上保險費用。被保險時間限於本校短期語言研修班期間。

關於簽證

關於簽證的取得，請參加者自行辦理。另外，沒有取得簽證的話，就無法參加此課程。

申請此課程前，請務必確認外務省網站上有關簽證的取得。

http://www.mofa.go.jp/j_info/visit/visa/index.html

報名期限

夏季課程 1：2018 年 12 月 3 日(一) ~ 2019 年 3 月 15 日(五)

夏季課程 2：2018 年 12 月 3 日(一) ~ 2019 年 4 月 12 日(五)

報名方法

請在報名截止日前，用電子郵件(E-mail)寄送以下的申請文件寄至本校信箱 ijlc@ml.kandai.jp。

報名文件

- 申請表 (請使用以下網址連接下載表格)

http://www.kansai-u.ac.jp/Kokusai/doc/application_form_IJLC.xls

(填寫完上述申請表 Excel 檔案後，請以 E-mail 附件寄送)

- 在籍教育機構的相關文件 (學生證的影本及在籍證明書等)

本校收到報名表後一個禮拜內，會以 E-MAIL 寄送確認收到通知及分班能力考試通知至報名者信箱。但超過一個禮拜後，未收到信件者，請再次聯絡 ijlc@ml.kandai.jp。

報名後手續流程

夏季 1	夏季 2	
4 月上旬	5 月上旬	本課程是否開課及繳納上課費用、今後手續流程等的通知
4 月中旬	5 月中旬	課程費用繳納期限、確認繳費後寄送上課許可證
5 月中旬	6 月中旬	機場 告知接機時間

關於繳納學費

用電子郵件(E-mail)通知可否參加課程的時候，也會告知關於學費的匯款問題。

請務必在指定日期前匯款至指定銀行的帳號中。

從海外匯款到本校指定的銀行帳戶入帳為止，有可能會發生需要多點時間的情況，為了能趕上規定的期限，請確保充裕的時間下完成匯款。

另外，請注意學費及其他費用一旦繳納，一律不予退還。

日程表
夏季 1

※以下日程安排將依實際狀況進行調整。

日程	日期/節數		第1節	第2節	第3節	第4節	午休	第5節	第6節	第7節	第8節
	上課時間		9:00~9:50	10:00~10:50	11:00~11:50	12:00~12:50	12:50~13:30	13:30~14:20	14:30~15:20	15:30~16:20	16:30~17:20
逗留第1日	6月6日	四	抵達日本・入住								
逗留第2日	6月7日	五	說明會	日語	學習茶道	歡迎會	參觀千里山校區				
逗留第3日	6月8日	六	放假								
逗留第4日	6月9日	日	校外學習①								
逗留第5日	6月10日	一	日語	日語	日語	日語	班級變更申請 (僅限申請人)				
逗留第6日	6月11日	二	日語	日語	日語	日語	班級變更結束報告 (僅適用於班級人員)				
逗留第7日	6月12日	三	日語	日語	日語	日語					
逗留第8日	6月13日	四	日語	日語	日語	日語					
逗留第9日	6月14日	五	日語	日語	日語	日語	課外活動(與關大在校生交流)				
逗留第10日	6月15日	六	放假								
逗留第11日	6月16日	日	校外學習②								
逗留第12日	6月17日	一	日語	日語	日語	日語		體驗日本文化 (茶道)			
逗留第13日	6月18日	二	日語	日語	日語	日語					
逗留第14日	6月19日	三	日語	日語	日語	日語					
逗留第15日	6月20日	四	日語	日語	日語	日語					
逗留第16日	6月21日	五	日語	日語	日語	日語		體驗日本文化 (浴衣・盃蘭盆舞)			
逗留第17日	6月22日	六	放假								
逗留第18日	6月23日	日	放假								
逗留第19日	6月24日	一	日語	日語	日語	日語					短期寄宿 (僅限申請人)
逗留第20日	6月25日	二	日語	日語	日語	日語		日語			
逗留第21日	6月26日	三	成果發表會	頒發修了證書	歡送會						
逗留第22日	6月27日	四	退宿・回國								

夏季 2

日程	日期/節數		第1節	第2節	第3節	第4節	午休	第5節	第6節	第7節	第8節
	上課時間		9:00~9:50	10:00~10:50	11:00~11:50	12:00~12:50	12:50~13:30	13:30~14:20	14:30~15:20	15:30~16:20	16:30~17:20
逗留第1日	7月2日	二	抵達日本・入住								
逗留第2日	7月3日	三	說明會	說明會預備時間	學習茶道	歡迎會	參觀千里山校區				
逗留第3日	7月4日	四	日語	日語	日語	日語	班級變更申請 (僅限申請人)				
逗留第4日	7月5日	五	日語	日語	日語	日語	班級變更結束報告 (僅適用於班級人員)				
逗留第5日	7月6日	六	放假								
逗留第6日	7月7日	日	校外學習①								
逗留第7日	7月8日	一	日語	日語	日語	日語					
逗留第8日	7月9日	二	日語	日語	日語	日語		體驗日本文化 (浴衣・盃蘭盆舞)			
逗留第9日	7月10日	三	日語	日語	日語	日語	課外活動(與關大在校生交流)				
逗留第10日	7月11日	四	日語	日語	日語	日語					
逗留第11日	7月12日	五	日語	日語	日語	日語					
逗留第12日	7月13日	六	放假								
逗留第13日	7月14日	日	放假								
逗留第14日	7月15日	一	放假								
逗留第15日	7月16日	二	日語	日語	日語	日語					
逗留第16日	7月17日	三	日語	日語	日語	日語					
逗留第17日	7月18日	四	日語	日語	日語	日語		體驗日本文化 (茶道)			
逗留第18日	7月19日	五	日語	日語	日語	日語					
逗留第19日	7月20日	六	放假								
逗留第20日	7月21日	日	校外學習②								
逗留第21日	7月22日	一	日語	日語	日語	日語		日語	日語		
逗留第22日	7月23日	二	成果發表會	頒發修了證書	歡送會						
逗留第23日	7月24日	三	退宿・回國								

宿舍資訊

○關西大學南千里國際學生宿舍

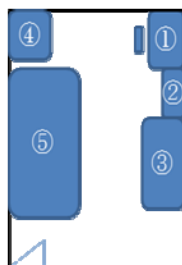


國際學生宿舍距離阪急電鐵千里線「南千里站」步行約 10 分鐘，千里山校區騎腳踏車約 20 分鐘。入住者主要為來自海外合作大學的交換留學生、學院・研究所的正規課程在學留學生。宿舍有宿舍助理為留學生的日常生活提供幫助。宿舍房間全部是單人房，各樓層有公用廚房、淋浴、盥洗室、洗手間等。全部房間空調設施完善、作為住宿生的交流場所的多功能室及自習室等公用設備也很齊全。宿舍屬於男女混住型，男女生宿舍以樓層區分。

1・宿舍概要

地 址	〒565-0862 大阪府吹田市津雲台 3 丁目 3 番
構 造	5 樓 男女生共用宿舍（男女生分樓層）
啟 用 年	1964 年 ※2008 年重新翻修
總 房 間 數	140 間
宿舍房間面積	約 8 m ²
安 全 管 理	自動鎖門（24 小時可出入）、管理人 24 小時常駐
餐 飲	可使用公用廚房煮飯
居室內設備	床、桌子、椅子、書櫃、衣櫥、有線網絡・無線網路、冰箱、空調、窗簾、寢具、檯燈、垃圾桶、曬衣竿
公 用 設 備	廚房（烹飪廚具一套、烤箱、微波爐）、洗手間、盥洗室、淋浴間、洗衣室（洗衣機、烘乾機）、宿舍內電梯、可借用物品（吸塵器、熨斗、燙板）
公 用 設 施	多功能室、自習室、腳踏車專用停車場
宿 舍 助 理	各樓層有 3 人/共 15 名

2・寢室內配置



- ① 桌子
- ② 書櫥
- ③ 衣櫥
- ④ 冰箱
- ⑤ 床

3・宿舍照片

http://www.kansai-u.ac.jp/Kokusai/pdf/dormitory_photo.pdf

○關西大學南千里國際校區留學生宿舍

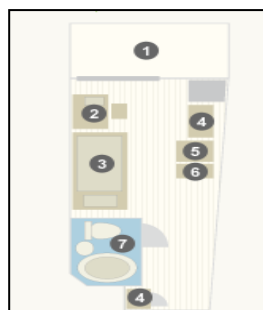


留學生宿舍距離阪急千里線「南千里站」步行約 5 分鐘、千里山校區騎腳踏車約 15 分鐘。主要入住的是在關西大學學習的外國人留學生，宿舍有宿舍助理為留學生的日常生活提供幫助。宿舍房間全部為單人房，有 6~7 個人的居室構成了公用「單元」的休息處和廚房以及洗衣房。單元裡的成員之間可以自然而然地交流，能感受到分享屋居住方式的氛圍。今後，會和周邊地區的居民合作，進行各式各樣的異文化交流活動。

1・宿舍概要

地 址	〒565-0855 大阪府吹田市佐竹台 1-2-20
構 造	8 樓 男女生共用宿舍（男女生分樓層）
啟 用 年	2012 年
總 房 間 數	165 間
宿舍室內面積	14 m ²
安 全 管 理	自動鎖門（24 小時可出入）、管理人 24 小時常駐
餐 飲	可在單元內的公用廚房中煮飯
居室內設備（單人房）	床、桌子、椅子、收納櫃兼衣櫥、書櫃、鞋箱、附馬桶的組合式浴室、有線網絡、冰箱、空調、窗簾、寢具、檯燈、垃圾桶、曬衣竿
公 用 設 備	廚房（烹飪廚具一套、烤箱、微波爐、附鎖碗櫥櫃）、休息處（餐桌、無線網路）、空調、洗衣室（洗衣機、烘乾機）、吸塵器、熨斗、燙板、電視、垃圾箱
公 用 設 施	多功能室（無線網路、廚房）、娛樂室、日式房間、腳踏車專用停車場
宿 舍 助 理	各單元 1 人/共 24 名 ※1 層有 4 個單元

2・寢室內配置



- ① 陽台
- ② 桌子
- ③ 床
- ④ 衣櫥
- ⑤ 書櫥
- ⑥ 冰箱
- ⑦ 附洗手間的組合式衛浴

3・宿舍照片

<http://www.kansai-u.ac.jp/ku-jpn/campuslife/introduction/index.html>

○關西大學學生宿舍月之丘

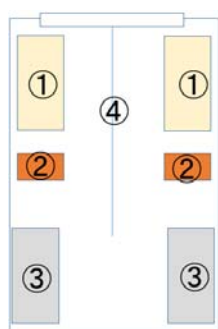


「學生宿舍月之丘」從短期語言研修班上課的南千里國際校區走路約 15 分，位於視野良好寧靜的高地上的女生專用宿舍。房間是雙人房，共用式衛浴和食堂。有管理員常駐，大門及玄關以磁卡解鎖。

1. 宿舍的概要

地 址	〒565-0847 大阪府吹田市千里山月之丘 25
構 造	地下一樓・地上四樓 女生宿舍
容 納 人 數	102 人
安 全 管 理	玄關以磁卡解鎖。有管理員常駐
餐 飲	可在食品儲藏室煮飯
室 內 設 備	雙人房，床、桌子、椅子、衣櫥、窗簾
公 共 設 備	食品儲藏室、淋浴間、洗衣室（洗衣機・烘乾機）
公 共 設 施	多功能大廳、食堂、浴室、日式房間、圖書室、談話室

2. 寢室內配置(雙人房)



- ①床
- ②桌子
- ③衣櫥
- ④窗簾

3. 宿舍照片

<http://www.kansai-u.ac.jp/gakusei/lifestyle/dormitory/moonhill.html>

○關西大學秀麗學生宿舍

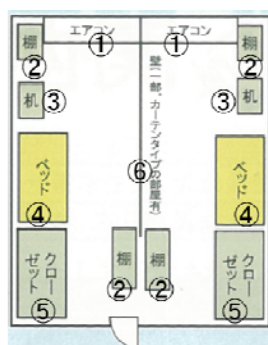


「秀麗學生宿舍」是位於千里山校區附近的男子宿舍。宿舍學生原則 2 人一間，進行生活。食堂，浴室等為公用。

1. 宿舍的概要

地 址	〒564-0073 大阪府吹田市山手町 3 丁目 3
構 造	4 層建築(有一部分為 5 樓)男生宿舍
餐 飲	公用廚房中煮飯
室 內 設 備	雙人房 床、桌子、椅子、衣櫥、窗簾
公 共 設 備	食品儲藏室、淋浴間、洗衣室（洗衣機・烘乾機）
公 共 設 施	食堂大廳、浴室、日式房間、圖書室、談話室

2. 寢室內配置(雙人房)



- ① 空調
- ② 書櫥
- ③ 桌子
- ④ 床
- ⑤ 衣櫥
- ⑥ 窗簾

3. 宿舍照片 <http://www.kansai-u.ac.jp/gakusei/lifestyle/dormitory/shurei.html>

Homestay plan



～来日本体验寄宿家庭～

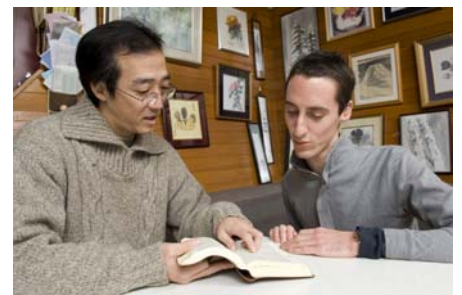
寄宿家庭可以作為日本人家庭中的一員，學習語言的同時也可以了解日本文化，習俗和生活習慣。即使在日本留學，與日本人交往的機會也很少。是否要在日本建立一個家庭？

～寄宿家庭的優點～

- 提高語言技能
把學校學的日語，應用在生活上，改善你的日語！
- 生活中體驗日本文化
通過學習新的文化，更深入了解日本人和日本文化！
- 另建一個家庭日本
通過寄宿家庭而相遇的家庭之間的關係是一生中的寶藏！

- ★早餐和晚餐，付兩餐
- ★可以使用 Wi-Fi
- ★通勤時間約 30 至 60 分鐘
(通勤的學生)

- ※同一個寄宿家庭裡可能有來自其他國家的學生滯留。
- ※日常交通費由個人承擔



關西大學國際教育中心

〒565-0855 大阪府吹田市佐竹台 1-2-20

電話：+81-(0)6-6831-9180 傳真:+81-(0)6-6831-9194 電子郵件: ijlc@ml.kandai.jp

網站主頁：

http://www.kansai-u.ac.jp/Kokusai/from/program.php?id=culture_03