

# 关西大学

## 日语・日本文化教育课程 短期语言研修班 2019 年夏季

预告

[有关 2020 年冬季 短期语言研修班](#)

短期语言研修班将分别在 2020 年 1 月中旬以及 2 月上旬开展。

详情将于 2019 年 7 月左右公布于网站，请输入以下网址进行查看。

[http://www.kansai-u.ac.jp/Kokusai/from/program.php?id=culture\\_03](http://www.kansai-u.ac.jp/Kokusai/from/program.php?id=culture_03)

## 目 录

关于关西大学 .....	1
关于留学生别科 .....	1
关于短期语言研修班 .....	1
期间 .....	1
对象 .....	1
课程内容 .....	1
招生人数 .....	1
校区 .....	1
班级 .....	2
学费 .....	2
关于签证 .....	3
报名期限 .....	3
报名方法 .....	3
报名材料 .....	3
报名后的手续流程 .....	3
关于学费的缴纳 .....	3
日程表 .....	4
宿舍资讯 关西大学南千里国际学生宿舍.....	5
宿舍资讯 关西大学南千里国际校区留学生宿舍.....	6
宿舍资讯 关西大学学生宿舍月之丘.....	7
宿舍资讯 关西大学秀丽学生宿舍.....	8
Homestay plan.....	9

关西大学国际教育中心对于为报名本课程而提供的个人信息（包括住址、姓名、电话号码等能够特定个人的信息，以下称为“个人资料”），将遵从日本国的法令以及关西大学个人资料保护方针进行管理及使用。

有关个人资料用途的相关重要事项皆登载在下述网站，请务必在报名时进行确认。

<http://www.kansai-u.ac.jp/ku-jpn/privacy/index.html>

## 2019年夏季 日语·日本文化教育课程短期语言研修班 课程介绍

关西大学拥有 130 多年的悠久历史，是日本屈指可数的著名私立综合大学。具有 13 个学院，13 个研究所研究科以及 3 个专职研究所，有包括 900 名以上留学生在内的约 30,000 名学生在这里求学。大学的校区位于大阪北部，近邻京都、奈良、神户，约 1 小时车程即可到达。

关西大学留学生别科（日语·日本文化教育课程升学班）设立于 2012 年 4 月，以新的国际化愿景“Kansai University Global Initiatives (GI 构想)”作为前提，旨在培养具备日语以及信息活用能力、异文化适应能力的优秀学生。以亚洲为中心，来自世界各地怀抱梦想进入学院、研究所的 100 名以上的学生在这里求学。

日语·日本文化教育课程短期语言研修班设有夏季和冬季课程。除了学习日语以外，透过校外学习，造访古城京都等地，使学员充分体验日本文化，以各种不同角度学习、理解日本文化与社会。此外，通过与日籍学生的交流，更能切身地感受及体会日本这个国家。

关西大学，位于西日本最大的城市大阪，不妨现在就加入我们，一同学习生动、灵活的日语及日本文化吧。

### 期间

夏季 1 期： 2019 年 6 月 6 日（四）～2019 年 6 月 27 日（四） 共计 22 天

夏季 2 期： 2019 年 7 月 2 日（二）～2019 年 7 月 24 日（三） 共计 23 天

※请从以上两期中任选一期参加。

### 对象

本科·研究生等

### 课程内容

以日语课程为主、同时通过日本文化（茶道）体验、京都等地的校外教学、以及与日籍学生的交流更加深入了解日本文化。

### 招生人数

初级班 初·中级班 中·高级班 各班级人数为 10 名～20 名左右  
（最少成行人数各班不满 10 名的情况下，不开课。）

### 校区

关西大学 南千里校区

## 班级

初 级 班：能读写平假名、片假名，理解寒暄等基本日语的学习者  
(日语能力考试 N5 水平未滿、初级前半部分)

初・中级班：能理解初级日语、几乎都能运用的学习者  
(日语能力考试 N4~N3 水平、初级后半部分)

中・高级班：进入中级、能用日语进行基本交流的学习者  
(日语能力考试在 N2 以上)

※实际的听课班级由来日前的分班考试来决定。

※请在课程开始前，预先学习好平假名、片假名的读写以及日语问候语。

※需要配备个人电脑或手写面板终端设备，如平板电脑等。

## 费用 (每人)

	夏季 1 期	夏季 2 期
学费+入住关西大学南千里国际学生宿舍 单人雅房 (公用的淋浴、洗手间)	195,000 日元	196,000 日元
学费+入住关西大学南千里国际校区留学生宿舍 单人套房 (附洗手间的组合式卫浴)	209,000 日元	210,600 日元
学费+入住关西大学学生宿舍月之丘 ※女生宿舍 2 人房 参加本课程学生共住的 2 人房，公用淋浴・洗手间	195,000 日元	196,000 日元
学费+入住关西大学秀丽学生宿舍<男生宿舍> 单人或 2 人房为同等价格 (公用淋浴・洗手间) 不可选择房间类型	195,000 日元	196,000 日元
学费+全程入住寄宿家庭 附早晚餐 在南千里国际校区集合后，前往接待家庭。右记费用 不包含接待家庭与南千里国际校区之间往返交通费。	250,000 日元	253,000 日元

※自己寻找宿舍者，请另行咨询。

・海外旅行伤害保险费 (注)：16,000 日元

・行程中体验短期寄宿日本人家家庭的费用 (自由参加) 2 晚：双人间：16,000 日元

※费用中包含：

学费、住宿费、往返出发时的交通费 (关西国际机场(KIX)-宿舍之间)、日本文化体验、校外学习 (京都等)、课外活动 (与日本人学生的交流会)、教材费用。

※费用中不包含：

出国所需费用 (机票)、海外旅行伤害保险费 (注)、伙食费、其他生活费等。

(注) 除特殊情况以外，所有参加者皆需要加入本校指定的海外旅行伤害保险。

保险费用不包含在费用之内，须另行缴纳。被保险时间限于本校短期语言研修班期间。

## 关于签证

由于日本非免签国，中国国籍的赴日者需要申请签证才可进入日本。未获得签证者，不可参加此课程。请务必在赴日前自行办妥签证手续。

请于申请本课程前，在下述大使馆网页上确认有关办理签证手续事宜。

[http://www.cn.emb-japan.go.jp/consular/visa\\_tankishoyo.htm](http://www.cn.emb-japan.go.jp/consular/visa_tankishoyo.htm)

## 报名期限

夏季 1 期 2018 年 12 月 3 日（一）～2019 年 3 月 15 日（五）

夏季 2 期 2018 年 12 月 3 日（一）～2019 年 4 月 12 日（五）

## 报名方法

请在报名期限的截止日期以前，通过电子邮件（E-mail）[ijlc@ml.kandai.jp](mailto:ijlc@ml.kandai.jp) 将以下的申请材料提交至本校。

## 报名材料

- 申请表（请使用下述网址链接进行下载。）

[http://www.kansai-u.ac.jp/Kokusai/doc/application\\_form\\_IJLC.xls](http://www.kansai-u.ac.jp/Kokusai/doc/application_form_IJLC.xls)

（在 Excel 文件中输入完成后，请将文件添加至电子邮件以附件方式发送）

- 所属教育机构的相关文件（学生证的复印件及在学证明书等）

我校在收到申请的邮件后，会在一周内向申请者发送受理确认以及等级考试通知。若一周后仍未收到我校的通知，请再次发送邮件至 [ijlc@ml.kandai.jp](mailto:ijlc@ml.kandai.jp)

## 申请后的手续流程

夏季 1 期	夏季 2 期	
4 月上旬	5 月上旬	通知本课程是否开课以及课程费用支付、今后的手续等
4 月中旬	5 月中旬	通知课程费用的支付期限，在确认费用后邮寄听课许可书
5 月中旬	6 月中旬	通知机场接机时间安排

## 关于学费的缴纳

用电子邮件（E-mail）通知可否参加课程的时候，也会告知关于学费的汇款问题。请务必在规定日期前汇款至指定银行账号。由于境外汇款时从汇款至到账需要一定时间，为确保能够在规定期限内完成汇款，请务必提前办理汇款手续。

原则上学费及其他费用一旦缴纳，一律不予退还。

夏季 1 期

日程表

※以下日程安排将依实际状况进行调整。

日程	日期 / 节数		第一节	第二节	第三节	第四节	午休	第五节	第六节	第七节	第八节
	课时		9:00~9:50	10:00~10:50	11:00~11:50	12:00~12:50	12:50~13:30	13:30~14:20	14:30~15:20	15:30~16:20	16:30~17:20
第一天	6月6日	四	抵达日本·入住								
第二天	6月7日	五	说明会	日语	日语	学习茶道	欢迎会	参观千里山主校区			
第三天	6月8日	六	休息								
第四天	6月9日	日	校外教学①								
第五天	6月10日	一	日语	日语	日语	日语	班级变更申请 (限于申请者)				
第六天	6月11日	二	日语	日语	日语	日语	班级变更结果报告 (限于申请者)				
第七天	6月12日	三	日语	日语	日语	日语					
第八天	6月13日	四	日语	日语	日语	日语					
第九天	6月14日	五	日语	日语	日语	日语	课外活动(与关大在校生交流)				
第十天	6月15日	六	休息								
第十一天	6月16日	日	校外教学②								
第十二天	6月17日	一	日语	日语	日语	日语		体验日本文化 (茶道)			
第十三天	6月18日	二	日语	日语	日语	日语					
第十四天	6月19日	三	日语	日语	日语	日语					
第十五天	6月20日	四	日语	日语	日语	日语					
第十六天	6月21日	五	日语	日语	日语	日语		体验日本文化 (浴衣·手兰盆舞)			
第十七天	6月22日	六	休息								
第十八天	6月23日	日	休息								
第十九天	6月24日	一	日语	日语	日语	日语					
第二十天	6月25日	二	日语	日语	日语	日语		日语			
第二十天	6月26日	三	成果发表会		颁发修了证书	欢送会					
第二十二天	6月27日	四	退宿·回国								

短期寄宿  
(限已报名者)

夏季 2 期

日程	日期 / 节数		第一节	第二节	第三节	第四节	午休	第五节	第六节	第七节	第八节
	课时		9:00~9:50	10:00~10:50	11:00~11:50	12:00~12:50	12:50~13:30	13:30~14:20	14:30~15:20	15:30~16:20	16:30~17:20
第一天	7月2日	二	抵达日本·入住								
第二天	7月3日	三	说明会	说明会预备时间	日语	学习茶道	欢迎会	参观千里山主校区			
第三天	7月4日	四	日语	日语	日语	日语	班级变更申请 (限于申请者)				
第四天	7月5日	五	日语	日语	日语	日语	班级变更结果报告 (限于申请者)				
第五天	7月6日	六	休息								
第六天	7月7日	日	校外教学①								
第七天	7月8日	一	日语	日语	日语	日语					
第八天	7月9日	二	日语	日语	日语	日语		日本文化体验 (浴衣·手兰盆舞)			
第九天	7月10日	三	日语	日语	日语	日语	课外活动(与关大在校生交流)				
第十天	7月11日	四	日语	日语	日语	日语					
第十一天	7月12日	五	日语	日语	日语	日语					
第十二天	7月13日	六	休息								
第十三天	7月14日	日	休息								
第十四天	7月15日	一	休息								
第十五天	7月16日	二	日语	日语	日语	日语					
第十六天	7月17日	三	日语	日语	日语	日语					
第十七天	7月18日	四	日语	日语	日语	日语		体验日本文化 (茶道)			
第十八天	7月19日	五	日语	日语	日语	日语					
第十九天	7月20日	六	休息								
第二十天	7月21日	日	校外教学②								
第二十天	7月22日	一	日语	日语	日语	日语		日语	日语		
第二十二天	7月23日	二	成果发表会		颁发修了证书	欢送会					
第二十三天	7月24日	三	退宿·回国								

短期寄宿  
(限已报名者)

## 宿舍信息

### ○关西大学南千里国际学生宿舍

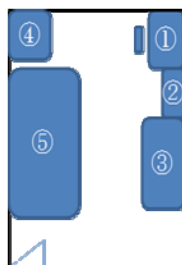


国际学生宿舍距离阪急电铁千里线“南千里站”步行约 10 分钟，距离千里山校区骑自行车需要约 20 分钟。入住宿舍的学生，主要为来自海外合作大学的交换留学生、学院·研究所的正规课程在校留学生。宿舍内的宿舍助理为留学生的日常生活提供帮助与支持。宿舍房间全部是单人房，各楼层设有公用厨房、淋浴、盥洗室、洗手间等。空调设施完善、作为住宿生的交流场所的多功能室及自习室等公用设备也很齐全。宿舍属于男女混住型，男女生用楼层区分。

#### 1. 宿舍的概要

地 址	〒565-0862 大阪府吹田市津云台 3 丁目 3 番
构 造	5 楼 男女生共享宿舍（男女生分楼层）
启 用 年	1964 年 ※2008 年重新翻修
总 房 间 数	140 间
宿舍房间面积	約 8 m <sup>2</sup>
安 全 管 理	自动锁门（24 小时可出入）、管理人 24 小时常驻
餐 饮	可使用公用厨房煮饭
居室内设备	床、桌子、椅子、书柜、衣橱、有线网络・无线网络、冰箱、空调、窗帘、寝具、台灯、垃圾桶、晒衣竿
公 用 设 备	厨房（烹饪厨具一套、烤箱、微波炉）、洗手间、盥洗室、淋浴间、洗衣室（洗衣机、烘干机）、宿舍内电梯、可借用物品（吸尘器、熨斗、烫板）
公 用 设 施	多功能室、自习室、自行车专用停车场
宿 舍 助 理	各楼层有 3 人/共 15 名

#### 2. 寝室内的摆设



- ① 桌子
- ② 书橱
- ③ 衣橱
- ④ 冰箱
- ⑤ 床

#### 3. 宿舍照片 [http://www.kansai-u.ac.jp/Kokusai/pdf/dormitory\\_photo.pdf](http://www.kansai-u.ac.jp/Kokusai/pdf/dormitory_photo.pdf)

## ○关西大学南千里国际校区留学生宿舍

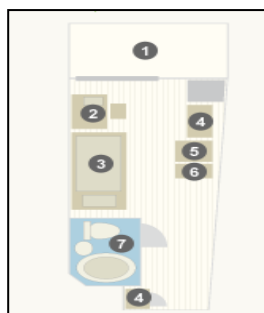


留学生宿舍距离阪急千里线“南千里站”步行约5分钟、千里山校区骑自行车约15分钟。主要入住的是在关西大学学习的外国人留学生，宿舍内的宿舍助理为留学生的日常生活提供帮助。宿舍房间全部为单人房，有6~7个人的居室构成了公用“单元”的休息处和厨房以及洗衣房。单元里的成员之间可以自然而然地交流，能感受到分享屋居住方式的氛围。今后，会和周边地区的居民合作，进行各式各样的异文化交流活动。

### 1. 宿舍的概要

地 址	〒565-0855 大阪府吹田市佐竹台 1-2-20
构 造	8楼 男女生共享宿舍（男女生分楼层）
启 用 年	2012年
总 房 间 数	165间
宿舍室内面积	14 m <sup>2</sup>
安 全 管 理	自动锁门（24小时可出入）；管理人24小时常驻
餐 饮	可在单元内的公用厨房中煮饭
居室内设备（单人房）	床、桌子、椅子、收纳柜兼衣橱、书柜、鞋箱、附马桶的组合式浴室、有线网络、冰箱、空调、窗帘、寝具、台灯、垃圾桶、晒衣竿
公 用 设 备	厨房（烹饪厨具一套、烤箱、微波炉、附锁碗橱柜）、休息处（餐桌、无线网络）、空调、洗衣室（洗衣机、烘干机）、吸尘器、熨斗、烫板、电视、垃圾箱
公 用 设 施	多功能室（无线网络、厨房）、娱乐室、日式房间、自行车专用停车场
宿 舍 助 理	各单元1人/共24名 ※1层有4个单元

### 2. 寝室内的摆设



- ① 阳台
- ② 桌子
- ③ 床
- ④ 衣橱
- ⑤ 书橱
- ⑥ 冰箱
- ⑦ 附洗手间的组合式卫浴

### 3. 宿舍照片 <http://www.kansai-u.ac.jp/ku-jpn/campuslife/introduction/index.html>



## ○关西大学学生宿舍月之丘

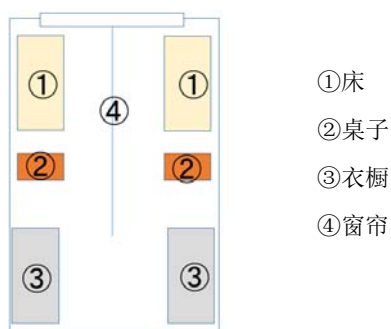


“学生宿舍月之丘”从短期语言研修班上课的南千里国际校区走路约 15 分，位于视野良好宁静的高地上的女生专用宿舍。房间是两人房，共享式卫浴和食堂。有管理员常驻，大门及玄关以磁卡解锁。

### 1. 宿舍的概要

地 址	〒565-0847 大阪府吹田市千里山月之丘 25
构 造	地下一楼・地上四楼 女生宿舍
容 纳 人 数	102 人
安 全 管 理	玄关以磁卡解锁；有管理员常驻
餐 饮	可在食品储藏室煮饭
室 内 设 备	双人房 床、桌子、椅子、衣橱、窗帘
公 共 设 备	食品储藏室、淋浴间、洗衣室（洗衣机・烘干机）
公 共 设 施	多功能大厅、食堂、浴室、日式房间、图书室、谈话室

### 2. 寝室内的摆设（双人房）



### 3. 宿舍照片 <http://www.kansai-u.ac.jp/gakusei/lifestyle/dormitory/moonhill.html>

## ○关西大学秀丽学生宿舍

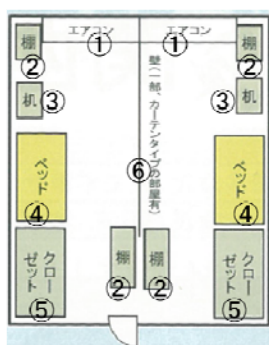


“秀丽学生宿舍”是位于千里山校区附近的男子宿舍。宿舍学生原则2人一间，进行生活。食堂，浴室等为公用。

### 1. 宿舍的概要

地 址	〒564-0073 大阪府吹田市山手町3丁目3
构 造	4层建筑(有一部分为5楼)男生宿舍
餐 饮	公用厨房中煮饭
室内设备	双人房 床、桌子、椅子、衣橱、窗帘
公共设备	食品储藏室、淋浴间、洗衣室（洗衣机・烘干机）
公共设施	食堂大厅、浴室、日式房间、图书室、谈话室

### 2. 寝室内的摆设（双人房）



- ① 空调
- ② 书橱
- ③ 桌子
- ④ 床
- ⑤ 衣橱
- ⑥ 窗帘

### 3. 宿舍照片 <http://www.kansai-u.ac.jp/gakusei/lifestyle/dormitory/shurei.html>

## Homestay plan



### ～来日本体验寄宿家庭～

寄宿家庭可以作为日本人家庭中的一员，学习语言的同时也可以了解日本文化，习俗和生活习惯。即使在日本留学，与日本人交往的机会也少。是否要在日本建立一个家庭？

### ～寄宿家庭的优点～

- 提高语言技能  
把学校学的日语，应用在生活中，改善你的日语！
- 生活中体验日本文化  
通过学习新的文化，更深入地了解日本人和日本文化！
- 另建一个家庭日本  
通过寄宿家庭而相遇的家庭之间的关系是一生中的宝藏！

- ★早餐和晚餐，付两餐
- ★可以使用 Wi-Fi
- ★通勤时间约 30 至 60 分钟  
(通勤的学生)



- ※同一个寄宿家庭里可能有来自其他国家的学生滞留。
- ※日常交通费由个人承担。

关西大学国际教育中心

〒565-0855 大阪府吹田市佐竹台 1-2-20

TEL: +81-(0)6-6831-9180 FAX: +81-(0)6-6831-9194

Website:

[http://www.kansai-u.ac.jp/Kokusai/from/program.php?id=culture\\_03](http://www.kansai-u.ac.jp/Kokusai/from/program.php?id=culture_03)

Email: [ijlc@ml.kandai.jp](mailto:ijlc@ml.kandai.jp)