

關西大學

日語・日本文化教育課程 短期語言研修班 2017 年夏季

預告

有關 2018 年冬季短期語言研修班

短期語言研修班將分別在 2018 年 1 月中旬以及 2 月上旬進行。
詳情將於 2017 年 7 月左右公布在網站上。請打開以下網址查看。

http://www.kansai-u.ac.jp/Kokusai/from/program.php?id=culture_03

目 錄

關於關西大學	1
關於留學生別科	1
關於短期語言研修班	1
期間	1
對象	1
招生人數	1
課程內容	1
校區地點	1
班級	2
費用	2
關於簽證	3
報名期限	3
報名方法	3
報名文件	3
報名後手續流程	3
關於學費的繳納	3
日程表	4
宿舍資訊 關西大學南千里國際學生宿舍	5
宿舍資訊 關西大學南千里國際校區留學生宿舍	6
宿舍資訊 關西大學學生宿舍月之丘	7
關於 Crystal 飯店南千里	8

關西大學國際教育中心對於為報名本課程而提供的個人訊息(包括住址、姓名、電話號碼等能夠特定個人的信息，以下稱為「個人資料」。)將遵從日本國的法令以及關西大學個人資料保護方針進行使用。

有關個人資料使用的重要事項在網站上都有登載、報名時請務必確認。

<http://www.kansai-u.ac.jp/ku-jpn/privacy/index.html>

2017 年夏季 日語・日本文化教育課程短期語言研修班 課程介紹

關西大學擁有 130 年悠久歷史,是日本屈指可數的著名私立綜合大學。有 13 個學院,13 個研究所研究科以及 3 個專職研究所,包括 900 名以上留學生在內的約 30,000 名學生在這裡求學。大學的校區位於大阪北部,距離京都、奈良、神戶、約 1 個小時的時間可以到達。

2012 年 4 月開設了在新的國際化願景“Kansai University Global Initiatives (GI 構想)”的基礎下,能培養日語能力和資訊活用能力以及異文化適應能力的留學生別科(日語・日本文化教育課程升學班)。以亞洲為中心,來自世界各地夢想進入學院・研究所的 100 名以上的學生在這裡求學。

本校於夏季和冬季開設了日語・日本文化教育課程短期語言研修班。

本課程除了學習日語以外,還可以透過去京都等地的校外學習、日本文化體驗等,從各種不同的角度來學習日本文化・社會等的課程內容。

另外,透過與日本人學生的交流,更能切身的感受到日本這個國家。

在西日本最大的城市,位於大阪的關西大學,學習生動靈活的日語和日本文化,你不來親身感受一下日本嗎?

期間

夏季課程 1: 2017 年 6 月 5 日(一)~6 月 26 日(一) 22 天

夏季課程 2: 2017 年 7 月 3 日(一)~7 月 25 日(二) 23 天

※上述任一課程,歡迎報名參加

對象

大學・研究所學生等

招生人數

課程分為初級、初中級、中上級班。各班級人數為 10 到 20 名左右。(未滿最少成行人數以及各班級不滿 10 名的情況不開課。)

課程內容

透過以日語課為主的授課、茶道等來體驗日本文化。

還有去京都等地的校外學習、與日本人學生的交流等。

校區地點

關西大學 南千里國際校區

班級

初 級 班：能讀寫平假名、片假名，理解寒暄等基本日語的學習者

（日語能力考試 N5 水平未滿、初級前半部分）

初・中級班：能理解初級日語、幾乎都能運用的學習者

（日語能力考試 N4~N3 水平、初級後半部分）

中・高級班：進入中級、能用日語進行基本交流的學習者

（日語能力考試在 N2 以上）

※實際的聽課班級由來日前的分班考試來決定。

※課程開始之前，請學習平假名、片假名的讀音寫法及打招呼用語。

※因課程所需，請準備筆記型電腦或平板電腦，以及 USB 存儲卡。

費用（每人）

	夏季課程 1	夏季課程 2
學費+關西大學南千里國際學生宿舍費用 單人雅房（公用的淋浴、洗手間）	189,600 日圓	190,600 日圓
學費+關西大學南千里國際校區留學生宿舍費用 單人套房（附洗手間的組合式衛浴）	203,600 日圓	205,200 日圓
學費+關西大學學生宿舍月之丘 ※女生宿舍 2 人房費用 參加本課程學生共住的 2 人房，公用淋浴・洗手間	189,600 日圓	190,600 日圓
學費+全程寄宿家庭費用 附早晚餐 在南千里國際校區集合後，前往接待家庭。右記費用不 包含接待家庭與南千里國際校區之間往返交通費。	244,600 日圓	247,600 日圓
學費+ Crystal 飯店南千里費用 單人房（含衛浴・洗手間）	280,600 日圓	286,600 日圓

・海外旅行傷害保險費（注）：15,950 日圓

・短期體驗寄宿家庭（自由參加）2 晚：雙人房：116,000 日圓

※學費中包含：

授課費、住宿費、來・回出發時候的交通費（關西國際機場(KIX)-宿舍之間）、日本文化體驗、校外學習(京都等)、課外活動（與日本人學生的交流會）、教材費用。

※學費中不包含：

出國所需費用(機票)、海外旅行傷害保險費（注）、伙食費、其他生活費等。

（注）除特殊情况以外，所有參加人員都需要加入本校指定的海外旅行傷害保險。須在所需的學費上再附加以上保險費用。

關於簽證

關於簽證的取得，請參加者自行辦理。另外，沒有取得簽證的話，就無法參加此課程。

申請此課程前，請務必確認外務省網站上有關簽證的取得。

http://www.mofa.go.jp/j_info/visit/visa/index.html

報名期限

夏季課程 1：2017 年 1 月 23 日(一) ~3 月 15 日(三)

夏季課程 2：2017 年 1 月 23 日(一) ~4 月 14 日(五)

報名方法

請在報名截止日前，用電子郵件(E-mail)寄送以下的申請文件寄至本校信箱 ijlc@ml.kandai.jp。

報名文件

申請表(一式兩份)(填寫完上述申請表 Excel 檔案後，請以 E-mail 附件寄送)

截至 3 月 31 日，請使用以下網址連接下載表格。

http://www.kansai-u.ac.jp/Kokusai/data/application_form_IJLC2017.xls

4 月 1 日起請使用以下網址連接下載表格。

http://www.kansai-u.ac.jp/Kokusai/doc/application_form_IJLC2017.xls

在學教育機構的相關文件（學生證的影本及在學證明書等）

本校收到報名表後一個禮拜內，會以 E-MAIL 寄送確認收到通知及分班能力考試通知至報名者信箱。但超過一個禮拜後，未收到信件者，請再次聯絡 ijlc@ml.kandai.jp。

報名後手續流程

夏季 1 夏季 2

4 月上旬 5 月上旬 本課程是否開課及繳納上課費用、今後手續流程等的通知

4 月中旬 5 月中旬 課程費用繳納期限、確認繳費後寄送上課許可證

5 月中旬 6 月中旬 機場 告知接機時間

關於繳納學費

用電子郵件(E-mail)通知可否參加課程的時候，也會告知關於學費的匯款問題。

請務必在指定日期前匯款至指定銀行的帳號中。

從海外匯款到本校指定的銀行帳戶入帳為止，有可能會發生需要多點時間的情況，為了能趕上規定的期限，請確保充裕的時間下完成匯款。

另外，請注意學費及其他費用一旦繳納，一律不予退還。

日程表

※以下日程安排將依實際狀況進行調整。

夏季 1 2017年6月5日(一)~6月26日(一)

課程天數	節數	第一節	第二節	第三節	第四節	午休	第五節	第六節	第七節	第八節
		9:00-9:50	10:00-10:50	11:00-11:50	12:00-12:50	12:50-13:30	13:30-14:20	14:30-15:20	15:30-16:20	16:30-17:20
第1天	6月5日	一 抵達日本・入住								
第2天	6月6日	二 新生說明會		日語	日語	歡迎會		參觀千里山主校區		
第3天	6月7日	日語	日語	日語	日語					
第4天	6月8日	日語	日語	日語	日語	午休	茶道學習			
第5天	6月9日	日語	日語	日語	日語	午休	日本文化體驗之1 盃蘭盆舞			
第6天	6月10日	六 休假								
第7天	6月11日	日 校外教學								
第8天	6月12日	日語	日語	日語	日語					
第9天	6月13日	日語	日語	日語	日語	課外活動(與關大學生交流)				
第10天	6月14日	日語	日語	日語	日語					
第11天	6月15日	日語	日語	日語	日語	午休	日本文化體驗之2 茶道			
第12天	6月16日	日語	日語	日語	日語					
第13天	6月17日	六 休假								
第14天	6月18日	日 校外學習								
第15天	6月19日	日語	日語	日語	日語					
第16天	6月20日	日語	日語	日語	日語					
第17天	6月21日	日語	日語	日語	日語					
第18天	6月22日	日語	日語	日語	日語					
第19天	6月23日	五 成果發表會		頒發結業證書	歡送會(立食)					
第20天	6月24日	六 休假								
第21天	6月25日	日 休假								
第22天	6月26日	一 退宿・回國								

夏季 2 2017年7月3日(一)~7月25日(二)

課程天數	節數	第一節	第二節	第三節	第四節	午休	第五節	第六節	第七節	第八節
		9:00-9:50	10:00-10:50	11:00-11:50	12:00-12:50	12:50-13:30	13:30-14:20	14:30-15:20	15:30-16:20	16:30-17:20
第1天	7月3日	一 抵達日本・入住								
第2天	7月4日	二 新生說明會		日語	日語	歡迎會		參觀千里山主校區		
第3天	7月5日	日語	日語	日語	日語					
第4天	7月6日	日語	日語	日語	日語	午休	茶道學習			
第5天	7月7日	日語	日語	日語	日語	午休	日本文化體驗之1 盃蘭盆舞			
第6天	7月8日	六 休假								
第7天	7月9日	日 校外教學								
第8天	7月10日	日語	日語	日語	日語					
第9天	7月11日	日語	日語	日語	日語	課外活動(與關大學生交流)				
第10天	7月12日	日語	日語	日語	日語					
第11天	7月13日	日語	日語	日語	日語	午休	日本文化體驗之2 茶道			
第12天	7月14日	日語	日語	日語	日語					
第13天	7月15日	六 休假								
第14天	7月16日	日 休假								
第15天	7月17日	一 校外教學								
第16天	7月18日	日語	日語	日語	日語					
第17天	7月19日	日語	日語	日語	日語					
第18天	7月20日	日語	日語	日語	日語					
第19天	7月21日	日語	日語	日語	日語					
第20天	7月22日	六 休假								
第21天	7月23日	日 休假								
第22天	7月24日	一 成果發表會		頒發結業證書	歡送會(立食)					
第23天	7月25日	二 退宿・回國								

宿舍資訊

○關西大學南千里國際學生宿舍

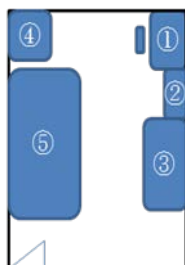


國際學生宿舍距離阪急電鐵千里線「南千里站」步行約 10 分鐘，千里山校區騎腳踏車約 20 分鐘。入住宿舍的有除了來自海外合作大學的交換留學生、學院・研究所的正規課程在學留學生以外，還有一般的學生。宿舍有宿舍助理為留學生的日常生活提供幫助。宿舍房間全部是單人房，各樓層有公用廚房、淋浴、盥洗室、洗手間等。全部房間空調設施完善、作為住宿生的交流場所的多功能室及自習室等公用設備也很齊全。宿舍屬於男女混住型，男女生宿舍以樓層區分。

1・宿舍概要

地 址	〒565-0862 大阪府吹田市津雲台 3 丁目 3 番
構 造	5 樓 男女生共用宿舍（男女生分樓層）
啟 用 年	1964 年 ※2008 年重新翻修
總 房 間 數	140 間
宿舍房間面積	約 8 m ²
安 全 管 理	自動鎖門（24 小時可出入）、管理人 24 小時常駐
餐 飲	可使用公用廚房煮飯
居室內設備	床、桌子、椅子、書櫃、衣櫥、有線網絡・無線網路、冰箱、空調、窗簾、寢具、檯燈、垃圾桶、曬衣竿
公 用 設 備	廚房（烹飪廚具一套、烤箱、微波爐）、洗手間、盥洗室、淋浴間、洗衣室（洗衣機、烘乾機）、宿舍內電梯、可借用物品（吸塵器、熨斗、燙板）
公 用 設 施	多功能室、自習室、腳踏車專用停車場
宿 舍 助 理	各樓層有 3 人/共 15 名

2・寢室內配置

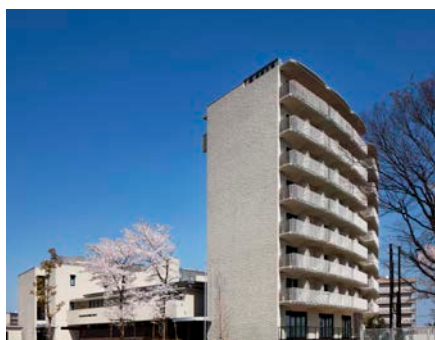


- ① 桌子
- ② 書櫥
- ③ 衣櫥
- ④ 冰箱
- ⑤ 床

3・宿舍照片

http://www.kansai-u.ac.jp/Kokusai/pdf/dormitory_photo.pdf

○關西大學南千里國際校區留學生宿舍

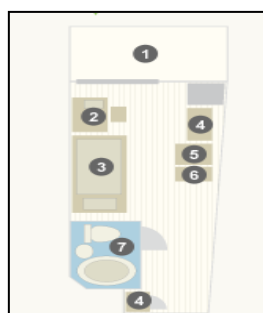


留學生宿舍距離阪急千里線「南千里站」步行約 5 分鐘、千里山校區騎腳踏車約 15 分鐘。主要入住的是在關西大學學習的外國人留學生，宿舍助理為留學生的日常生活提供幫助。宿舍房間全部為單人房，有 6~7 個人的居室構成了公用「單元」的休息處和廚房以及洗衣房。單元裡的成員之間可以自然而然地交流，能感受到分享屋居住方式的氛圍。今後，會和周邊地區的居民合作，進行各式各樣的異文化交流活動。

1・宿舍概要

地 址	〒565-0855 大阪府吹田市佐竹台 1-2-20
構 造	8 樓 男女生共用宿舍（男女生分樓層）
啟 用 年	2012 年
總 房 間 數	165 間
宿舍室內面積	14 m ²
安 全 管 理	自動鎖門（24 小時可出入）、管理人 24 小時常駐
餐 飲	可在單元內的公用廚房中煮飯
居室內設備（單人房）	床、桌子、椅子、收納櫃兼衣櫥、書櫃、鞋箱、附馬桶的組合式浴室、有線網絡、冰箱、空調、窗簾、寢具、檯燈、垃圾桶、曬衣竿
公 用 設 備	廚房（烹飪廚具一套、烤箱、微波爐、附鎖碗櫥櫃）、休息處（餐桌、無線網路）、空調、洗衣室（洗衣機、烘乾機）、吸塵器、熨斗、燙板、電視、垃圾箱
公 用 設 施	多功能室（無線網路、廚房）、娛樂室、日式房間、腳踏車專用停車場
宿 舍 助 理	各單元 1 人/共 24 名 ※1 層有 4 個單元

2・寢室內配置



- ① 陽台
- ② 桌子
- ③ 床
- ④ 衣櫥
- ⑤ 書櫥
- ⑥ 冰箱
- ⑦ 附洗手間的組合式衛浴

3・宿舍照片

<http://www.kansai-u.ac.jp/ku-jpn/campuslife/introduction/index.html>

○關西大學學生宿舍月之丘

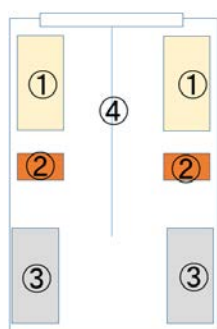


「學生宿舍月之丘」從短期語言研修班上課的南千里國際校區走路約 15 分，位於視野良好寧靜的高地上的女生專用宿舍。房間是雙人房，共用式衛浴和食堂。有管理員常駐，大門及玄關以磁卡解鎖。

1. 宿舍的概要

地 址	〒565-0847 大阪府吹田市千里山月之丘 25
構 造	地下一樓・地上四樓 女生宿舍
容 納 人 數	102 人
安 全 管 理	玄關以磁卡解鎖。有管理員常駐
餐 飲	可在食品儲藏室煮飯
室 內 設 備	雙人房，床、桌子、椅子、衣櫥、窗簾
公 共 設 備	食品儲藏室、淋浴間、洗衣室（洗衣機・烘乾機）
公 共 設 施	多功能大廳、食堂、浴室、日式房間、圖書室、談話室

2. 寢室內配置(雙人房)



- ①床
- ②桌子
- ③衣櫥
- ④窗簾

3. 宿舍照片

<http://www.kansai-u.ac.jp/gakusei/lifestyle/dormitory/moonhill.html>

○ Crystal 飯店南千里 Crystal Hotel Minami-Senri

<http://www.crystalhotel.jp/facilities.html>

關西大學國際教育中心

〒565-0855 大阪府吹田市佐竹台 1-2-20

電話：+81-(0)6-6831-9180 傳真:+81-(0)6-6831-9194 電子郵件: ijlc@ml.kandai.jp

網站主頁：截至 3 月 31 日請使用以下網址，

<http://www.kansai-u.ac.jp/Kokusai/from/short.html>

4 月 1 日起請使用以下網址，

http://www.kansai-u.ac.jp/Kokusai/from/program.php?id=culture_03